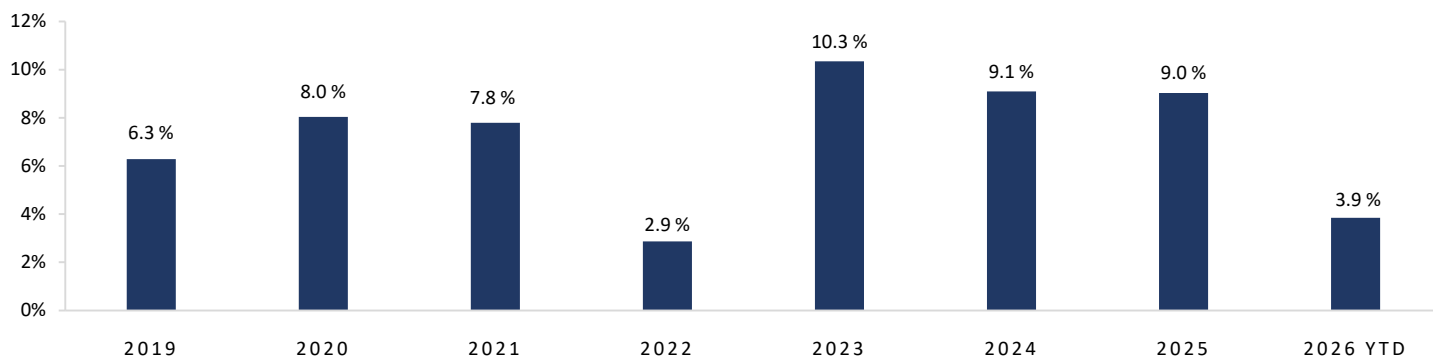


Sissener Corporate Bond Fund is a Nordic high yield fund investing in corporate bonds, aiming to generate attractive risk adjusted return. The fund primarily invest in liquid Nordic high yield bonds, with an opening to invest outside the Nordics where we see opportunities.

Sissener Corporate Bond Fund NOK-R – performance since inception



Accumulated net performance for Sissener Corporate Bond Fund NOK-R since inception in 11.03.2019.

Key figures	EUR-RF	EUR-R	EUR-IF Dist	Risk figures	Sissener Corporate Bond Fund
NAV	14.08	13.72	110.43	Duration	0.8
Performance last month	0.86 %	0.81 %	0.87 %	Years to maturity	2.1
Performance YTD	3.45 %	3.16 %	3.48 %	Yield to maturity (in local currency)	4.5 %
Performance last 12 months	10.95 %	10.02 %	11.11 %		
Performance since inception	40.80 %	37.20 %	20.88 %		
Ann. Performance since inception	6.60 %	6.08 %	8.31 %		

Comment

Der Sissener Corporate Bond Fund EUR-RF erzielte im April eine Wertentwicklung von 0.9% und liegt damit seit Jahresbeginn bei 3.5%. Neben den laufenden Kupons trug vor allem die positive Entwicklung mehrerer Einzelpositionen zur Performance bei, darunter Shearwater, Tullow und Enquest.

Shearwater meldete gegen Monatsende, dass ein weiterer Schiffsverkauf kurz vor dem Abschluss steht. Die Transaktion wird die Liquidität des Unternehmens stärken, die Schuldendienstfähigkeit mittelfristig verbessern und Vermögenswerte sichtbar machen, die das aktuelle Pricing der Anleihe stützen.

Tullow wurde in früheren Kommentaren bereits ausführlich behandelt. Die Refinanzierung wurde Ende April abgeschlossen. Wir erhielten eine Teilrückzahlung des Nominals, neue Anleihen im Austausch gegen die ausstehende Position sowie eine einmalige Consent Fee. Die neuen Anleihen handelten im Sekundärmarkt deutlich höher.

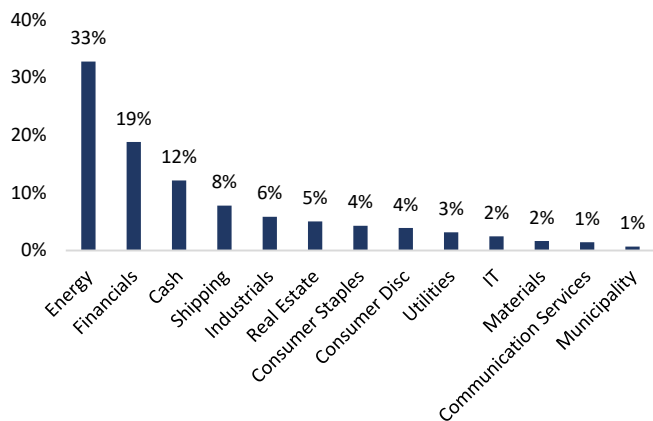
Enquest refinanzierte im April das ausstehende Darlehen mit einer neuen fünfjährigen Anleihe. Die alte Anleihe wurde zu einem Kurs über dem Sekundärmarktniveau zurückgekauft.

Der Primärmarkt war etwas weniger aktiv als im Durchschnitt der vorangegangenen Monate, was weitgehend auf die Osterferien zurückzuführen ist. Der übergeordnete Trend bleibt bestehen: vergleichsweise enge Kreditspreads und schnelle Prozesse für etablierte Emittenten, das Gegenteil gilt für Neuemittenten. Es gibt sektorspezifische Ausnahmen, das Gesamtbild bleibt jedoch unverändert.

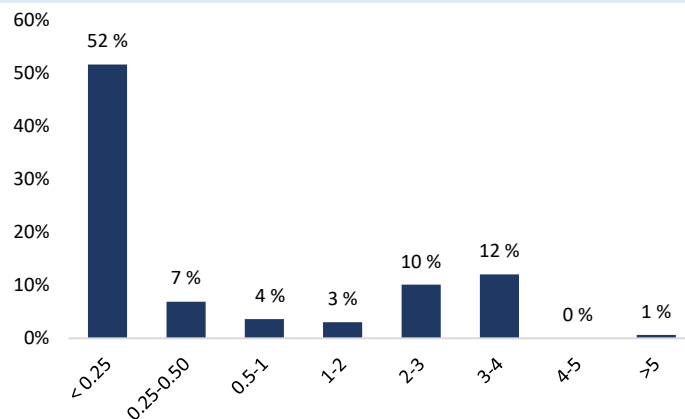
Wir halten seit längerer Zeit eine AT1-Anleihe der Danske Bank. Wie erwartet wurde diese im April vorzeitig zurückgezahlt. Die Erlöse haben wir in eine andere AT1-Anleihe der Danske Bank mit erwartetem Calltermin im Februar 2030 reinvestiert. Darüber hinaus gab es keine wesentlichen Veränderungen im Portfolio. Wir verzeichnen weiterhin Mittelzuflüsse und setzen diese ein, um bestehende Positionen aufzustocken.

Die Yield des Fonds lag zum Monatsende bei 4.5%, der Kreditaufschlag bei knapp 300 Basispunkten. Wir halten ein konservatives Portfolio mit erheblichem Dry Powder in Form von Kassebeständen und liquiden Investment-Grade-Anleihen, das wir einsetzen können, sobald sich Gelegenheiten ergeben. Gleichzeitig sehen wir weiterhin Repricing-Potenzial in einzelnen Positionen.

Sector distribution



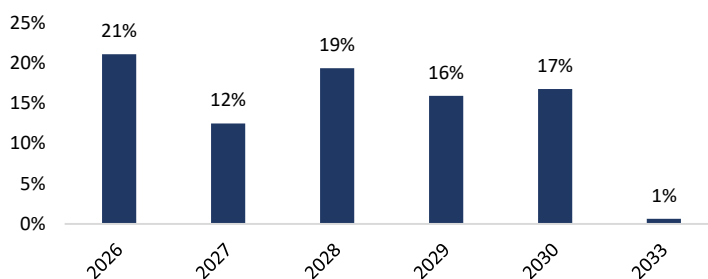
Duration (years)



Top 10 positions

Top 10 positions	Weight
Entra ASA	5.0 %
Kistefos AS	4.0 %
Danske Bank	4.0 %
Ocean Yield	3.7 %
Enquest PLC	3.6 %
Nynas AB	3.6 %
Golar LNG Ltd	3.3 %
International Seaways In	3.3 %
Scatec ASA	3.2 %
Hofseth International AS	2.9 %

Maturity distribution



Fund information

Fund name	Sissener Sicav - Sissener Corporate Bond Fund
Geographic	Nordic focus
Asset class	High yield bonds
Strategy	Long-only
Liquidity	Daily
SRI category	2 of 7
ESG rating	Article 8
Registration and legal form	SICAV (UCITS), Luxembourg
Administrator / NAV	European Fund Administration (EFA)
Investment Team	Philippe Sissener, Jan Petter Sissener, Mikael Gjerding, Peder Steen, Peter Knudsen, Mads Andreassen and Fredrik Thoresen
Investment Manager	Sissener AS

Share class	Investor	Currency	FX hedged	Min. investment	ISIN	Bloomberg ticker	Inception date	Management fee	Performance fee
EUR-RF	Retail	EUR	Yes	EUR 0	LU2262945038	SESCBEE	22.12.2020	1.02 %	No
EUR-R	Retail	EUR	Yes	EUR 0	LU2262944817	SSCBEEA	22.12.2020	0.70 %	Yes
EUR-IF Dist	Institutional	EUR	Yes	EUR 10 000 000	LU2720132252	SICOEFD	15.12.2023	0.90 %	No

Investor Relations

Domestic



Jon Pettersen
+47 90 03 33 37
Jon@sissener.no



Fredrik Galtung
+47 45 40 37 73
Fredrik@sissener.no

International



Ludvig Uddeholt
+47 92 04 99 89
Ludvig@sissener.no



Ryan Tolson
+47 97 34 01 10
Ryan@sissener.no

Historical returns are no guarantee of future returns. Future returns will, among other things, depend on market developments, the skill of the investment manager, the fund's risk profile and management fee. The return may become negative as a result of prices. Before investing, customers are advised to familiarize themselves with the fund's PRIIPS KIDs and prospectus, which contains further information about the fund's characteristics and costs. The information is not intended as an offer or a recommendation for the purchase or sale of securities. Sissener AS does not guarantee that the information in the presentation is precise or complete. The statements reflect Sissener AS' opinion at the time the material was prepared. Please note that the information may have changed since the date of the presentation. Sissener AS assumes no responsibility for either direct or indirect losses incurred by the recipient on the basis of information in the presentation. Further information is available at www.sissener.no, Sissener AS, Filipstad Brygge 2, 0161 Oslo, P.O. Box 1849 Vika, N-0123 Oslo.