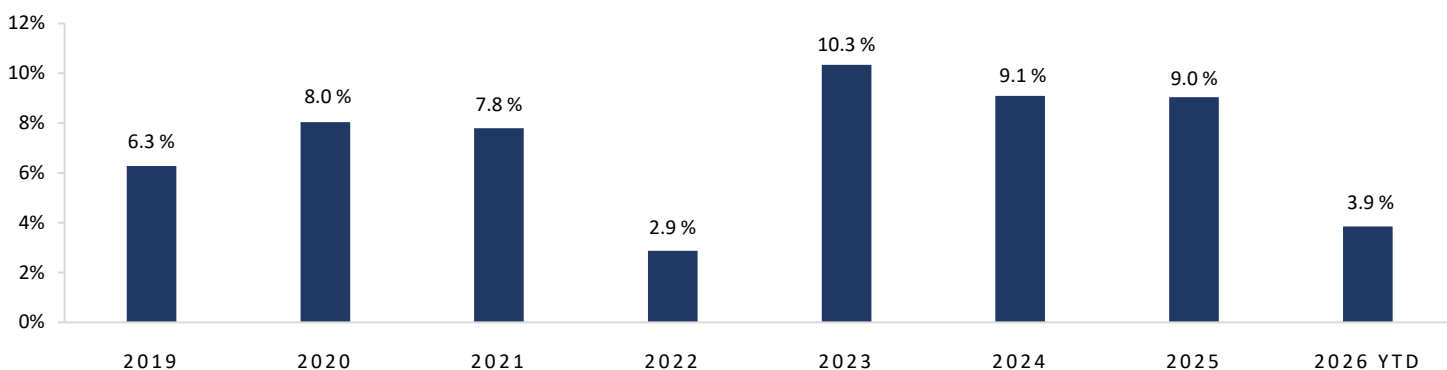


Sissener Corporate Bond Fund investerer i kredittobligasjoner med målsetning om å generere attraktiv avkastning. Fondet investerer primært i likvide nordiske high yield obligasjoner, med åpning for å investere utenfor Norden der vi ser muligheter.

**Sissener Corporate Bond Fund – avkastning siden oppstart**


Akkumulert nettoavkastning i Sissener Corporate Bond Fund NOK-R siden oppstart 11.03.2019.

Nøkkeltall	Sissener Corporate Bond Fund	Risikoparametre	Sissener Corporate Bond Fund
NAV månedsslutt	173.58	Durasjon	0.8
Avkastning siste måned	0.98 %	År til forfall	2.1
Avkastning hittil i år	3.85 %	Yield til forfall (effektiv rente)	6.8 %
Avkastning siste 12 måneder	12.90 %		
Avkastning siden oppstart	73.58 %		
Annualisert avkastning siden oppstart	8.03 %		

**Månedskommentar**

Sissener Corporate Bond Fund steg 1.0% i april og er dermed opp 3.9% hittil i år. I tillegg til løpende kupongrenter ble avkastningen hovedsakelig skapt av positiv utvikling i flere av fondets enkeltobligasjoner, herunder, men ikke begrenset til, Shearwater, Tullow og Enquest.

Førstnevnte meldte mot slutten av måneden at nok et skipssalg er nært forestående. Dette vil bidra til å styrke selskapets likviditet, over tid forbedre gjeldsbetjeningsvevne og synliggjøre verdier som kan forsvare prising av kreditten.

Tullow er tidligere behørig omtalt, og mot slutten av april ble refinansieringen gjennomført. Vi fikk da tilbakebetalt deler av hovedstolen, utstedt nye obligasjoner i bytte mot netto utestående samt en engangsvgift. De nye obligasjonene handlet betydelig opp i annenhåndsmarkedet.

Enquest refinansierte i løpet av april sitt utestående lån med en ny femåring, hvor det gamle ble kjøpt tilbake på kurs høyere enn hvor det handlet i annenhåndsmarkedet.

Markedet for nyutstedelser var noe mindre aktivt enn snittet av de foregående måneder. Dette kan nok i stor grad tilskrives påskeferien. Trenden med overordnet sett relativt lave kredittpåslag og raske prosesser for etablerte utstedere, og enkelt sagt det motsatte for nye utstedere, vedvarer. Merk at det fins enkelte unntak, men disse er i stor grad sektorbetingede.

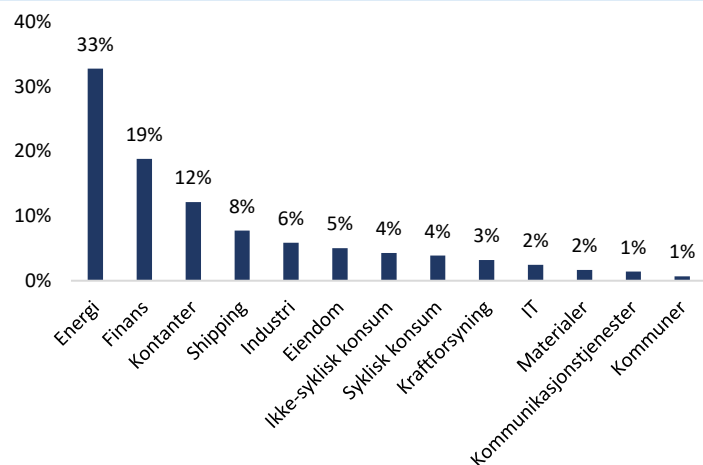
Vi har over en lengre periode holdt en fondsobligasjon utstedt av Danske Bank. Som forventet ble dette lånet førtidig innfridd i April, og vi brukte pengene på å kjøpe en annen fondsobligasjon utstedt av Danske Bank med forventet innfrielse i februar 2030. Utover denne var det ingen større endringer i porteføljen. Vi opplever en del nyttegninger og velger å sysselsette disse pengene ved å øke vår beholdning av obligasjonslån der vi allerede er investert.

Yielden i fondet var 6.8% og kredittpåslaget i underkant av 300 basispunkter ved månedsslutt. Vi har en konservativ portefølje med mye tørt krutt i form av kontanter og likvide Investment Grade obligasjoner som kan brukes hvis og når mulighetene byr seg. Samtidig ser vi fortsatt noe repriseringspotensiale i enkelte av fondets posisjoner.

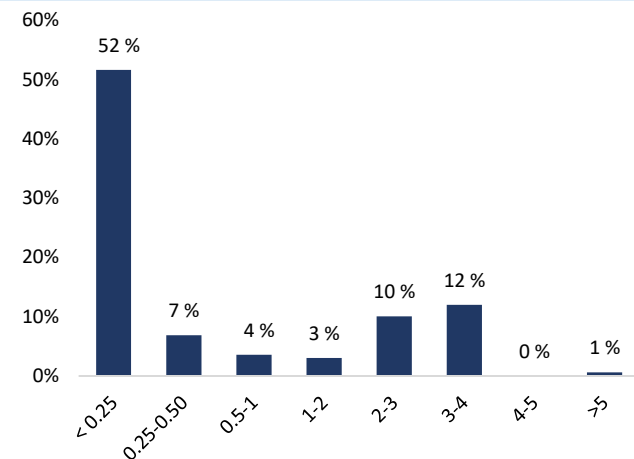
## Sissener Corporate Bond Fund - månedlig avkastning siden oppstart 11.03.2019

År	Jan	Feb	Mar	Apr	Mai	Jun	Jul	Aug	Sep	Okt	Nov	Des	YTD
2019			0.1 %	1.0 %	0.1 %	0.6 %	1.3 %	0.5 %	0.8 %	1.1 %	0.1 %	0.7 %	6.3 %
2020	0.7 %	-0.1 %	-11.7 %	6.1 %	2.4 %	3.7 %	1.2 %	1.9 %	0.1 %	0.3 %	2.0 %	1.1 %	8.0 %
2021	1.9 %	0.5 %	0.7 %	0.6 %	0.6 %	0.6 %	0.5 %	0.6 %	0.4 %	0.6 %	0.3 %	0.4 %	7.8 %
2022	0.5 %	-1.1 %	0.8 %	1.0 %	-0.2 %	-2.7 %	0.8 %	1.9 %	-1.0 %	0.8 %	1.6 %	0.6 %	2.9 %
2023	1.8 %	0.7 %	-0.4 %	0.9 %	0.7 %	0.9 %	1.2 %	0.9 %	0.8 %	0.1 %	1.0 %	1.2 %	10.3 %
2024	1.2 %	1.0 %	0.8 %	0.7 %	1.0 %	0.8 %	0.7 %	0.7 %	0.3 %	0.8 %	0.4 %	0.5 %	9.1 %
2025	1.1 %	0.7 %	0.3 %	-1.9 %	2.0 %	1.5 %	1.3 %	1.6 %	0.5 %	0.5 %	0.2 %	0.8 %	9.0 %
2026	1.0 %	1.0 %	0.8 %	1.0 %									3.9 %

## Sektorfordeling



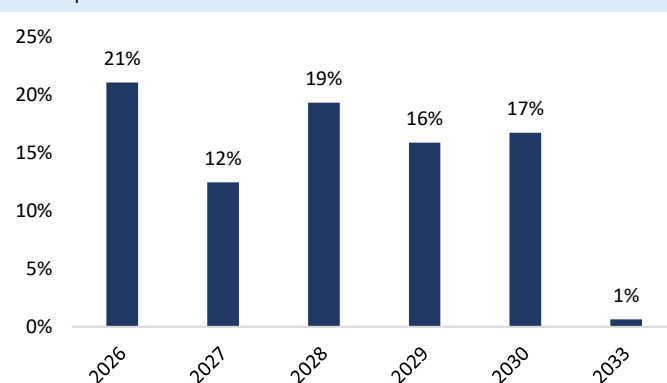
## Rentebinding (år)



## Topp 10 posisjoner

Posisjon	Vekt
Entra ASA	5.0 %
Kistefos AS	4.0 %
Danske Bank	4.0 %
Ocean Yield	3.7 %
Enquest PLC	3.6 %
Nynas AB	3.6 %
Golar LNG Ltd	3.3 %
International Seaways In	3.3 %
Scatec ASA	3.2 %
Hofseth International AS	2.9 %

## Forfallsprofil



## Informasjon om fondet

Navn: Sissener Sicav- Sissener Corporate Bond Fund

ISIN: R-klasse - LU1923202326

Registreringsland og juridisk form: SICAV (UCITS), Luxembourg

Strategi: Nordisk high yield

Fondets startdato: 11.03.2019

Bloomberg ticker: SISSBND:LX

Forvaltningshonorar: 0.20%

Totale kostnader: 0.4%

Performance fee: 20%

Hurdle rate: 3m Nibor + 1%. Se nærmere beskrivelse i fondets nøkkelinformasjon

Forvalterteam: Philippe Sissener, Jan Petter Sissener, Mikael Gjerding, Peder Steen, Peter Knudsen, Mads Andreassen og Fredrik Thoresen

Forvaltningsselskap: Sissener AS

Historisk avkastning er ingen garanti for fremtidig avkastning. Fremtidig avkastning vil bl.a. avhenge av markedsutviklingen, forvalterens dyktighet, fondets risikoprofil og forvaltningshonorar. Avkastningen kan bli negativ som følge av kursstap. Før investering anbefales kunder å sette seg inn i fondets nøkkelinformasjon og prospekt som inneholder nærmere informasjon om fondets egenskaper og kostnader. Informasjonen i er ikke ment som et tilbud eller en anbefaling om kjøp eller salg av verdipapirer. Sissener AS garanterer ikke at informasjonen i presentasjonen er presis eller fullstendig. Uttalelsene reflekterer Sissener AS' oppfatning på det tidspunktet materialet ble utarbeidet. Det gjøres oppmerksom på at informasjonen kan ha endret seg siden datering av presentasjonen. Sissener AS påtar seg intet ansvar for verken direkte eller indirekte tap påført mottaker på bakgrunn av informasjon i presentasjonen. Ytterligere informasjon finnes på [www.sissener.no](http://www.sissener.no), Sissener AS, Filipstad Brygge 2, 0161 Oslo, P.O. Box 1849 Vika, N-0123 Oslo.