

Das Ortsmuseum-Bergdietikon hat eine APP!

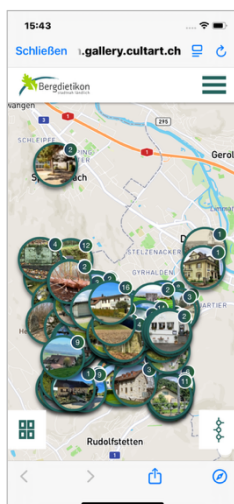
Mit der APP wird der Besuch auf der Geschichtskarte noch einfacher! Wenn Sie die Geschichts-Orte in der Natur besuchen, ruft die APP aktuelle Informationen sogar direkt vor Ort auf. Sie können über den KI-Chat Fragen an die Geschichtskarte stellen.

Die neue APP hat drei Hauptfunktionen:

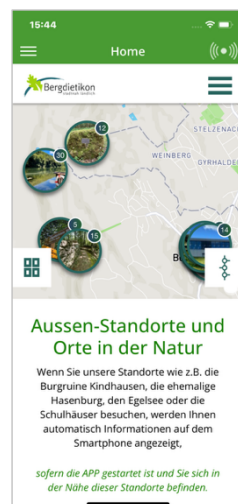
1. Die Verbindung zur Geschichtskarte Bergdietikon
2. Die APP ist die Schnittstelle zu den Sensoren an den Geschichts-Orten in der Natur
3. In der APP ist ein KI-Chat integriert

An verschiedenen Orten in Bergdietikon sind kleine Sensoren installiert. Diese senden eine Info an die Geschichtskarten-APP. Wenn die APP auf Ihrem Smartphone gestartet ist, teilt der Sensor Ihrem Gerät mit, was es zu diesem Ort Spannendes zu berichten gibt und startet die entsprechenden Inhalte wie: **Bilder, einen Podcast oder ein Video.**

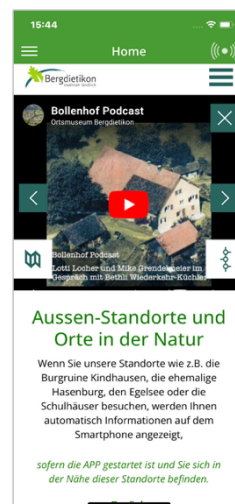
Sobald die APP geladen ist, startet das Hauptmenü. Klickt man auf das Bild in der Mitte, öffnet sich die Geschichtskarte auf Ihrem Smartphone oder Tablet. Klicken Sie auf die einzelnen Geschichts-Orte und reisen Sie durch die Zeit.



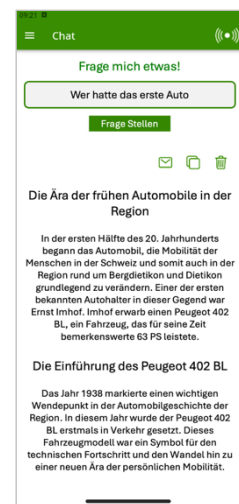
Geschichts-Karte



Sensoren-Standorte



Podcast, Video, Bild



KI-Chat

Der KI-Chat auf der Geschichtskarte

Chatten Sie mit der Geschichtskarte, stellen Sie Ihre Fragen! Der KI-Chat kennt das ganze Wissen der Geschichtskarte und kann Ihnen viele Fragen beantworten. Den KI-Chat starten Sie in der APP über das **Hamburger-Menü**, 3 horizontale Striche **≡**, in der Menüleiste. Probieren Sie es aus, stellen Sie eine Frage wie z.B.: «Erzähle mir etwas über den ersten Laden»

Privatsphäre

Die Sensoren speichern oder zählen nichts, Ihre Privatsphäre ist vollkommen gewahrt!