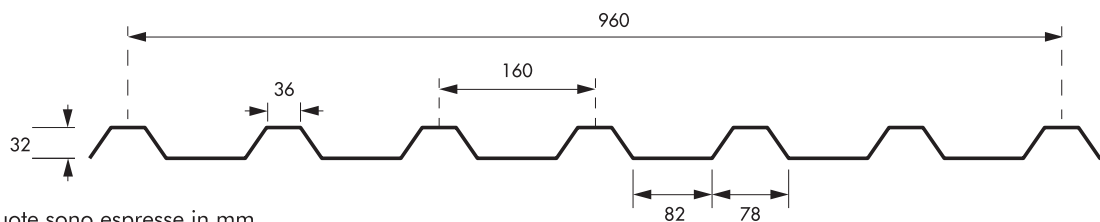


## ELEMENTI GRECATI PER COPERTURE E PARETI TIPO



Le quote sono espresse in mm.

### ACCIAIO

Caratteristiche statiche della sezione dell'elemento di copertura						
spessore	mm	0,5	0,6	0,7	0,8	1,0
peso pannello	kg/mq	5,17	6,21	7,24	8,27	10,34
peso nastro	kg/ml	4,94	5,93	6,92	7,90	9,88
J	cm <sup>4</sup> /m	9,27	11,48	13,56	15,45	19,19
W min	cm <sup>3</sup> /m	4,55	5,72	6,79	7,74	9,60

Carico massimo uniformemente distribuito in kg/mq, freccia $\leq 1/200$ l (elemento di copertura diritto)								
N° campate	spessore	distanza tra gli appoggi						
		1,00 m <i>f</i>	1,25 m <i>f</i>	1,50 m <i>f</i>	1,75 m <i>f</i>	2,00 m <i>f</i>	2,25 m <i>f</i>	2,50 m <i>f</i>
	0,5 mm	528	338	217	137	92	64	47
	0,6 mm	663	424	269	169	114	80	58
	0,7 mm	788	504	318	200	134	94	69
	0,8 mm	897	574	362	228	153	107	78
	1,0 mm	1114	713	450	283	190	133	97
	0,5 mm	656	420	292	214	164	124	90
	0,6 mm	849	543	377	277	212	153	112
	0,7 mm	1057	677	470	345	258	181	132
	0,8 mm	1284	822	571	419	294	206	150
	1,0 mm	1740	1114	773	545	365	256	187

*f* = freccia

### ALLUMINIO

Caratteristiche statiche della sezione dell'elemento di copertura						
spessore	mm	0,5	0,6	0,7	0,8	1,0
peso pannello	kg/mq	1,77	2,12	2,48	2,83	3,54
peso nastro	kg/ml	1,69	2,03	2,37	2,70	3,38
J	cm <sup>4</sup> /m	9,27	11,48	13,56	15,45	19,19
W min	cm <sup>3</sup> /m	4,55	5,72	6,79	7,74	9,60

Carico massimo uniformemente distribuito in kg/mq, freccia $\leq 1/200$ l (elemento di copertura diritto)								
N° campate	spessore	distanza tra gli appoggi						
		1,00 m <i>f</i>	1,25 m <i>f</i>	1,50 m <i>f</i>	1,75 m <i>f</i>	2,00 m <i>f</i>	2,25 m <i>f</i>	2,50 m <i>f</i>
	0,5 mm	249	128	74	47	31	22	16
	0,6 mm	309	158	91	58	39	27	20
	0,7 mm	364	187	108	68	46	32	23
	0,8 mm	415	213	123	77	52	36	27
	1,0 mm	516	264	153	96	64	45	33
	0,5 mm	453	245	142	89	60	42	31
	0,6 mm	585	304	176	111	74	52	38
	0,7 mm	701	359	208	131	88	62	45
	0,8 mm	789	409	237	149	100	70	51
	1,0 mm	992	508	294	185	124	87	63

*f* = freccia