

# PROGRAMMATION

loisirs · sport · culture

Été 2026 | Volume 6



**Saint-Mathias**  
SUR-RICHELIEU

# TABLE DES MATIÈRES

ÉVÉNEMENTS	3
PLATEAUX SPORTIFS	6
ACTIVITÉS	8
COURS DE LOISIRS	8
BIBLIOTHÈQUE	9
INFORMATIONS	10
INSCRIPTIONS	11

**Hôtel de ville**  
300, chemin des Patriotes

**Salle Pauline-Casavant et  
bibliothèque Timothée-Franchère**  
99, rue Lussier

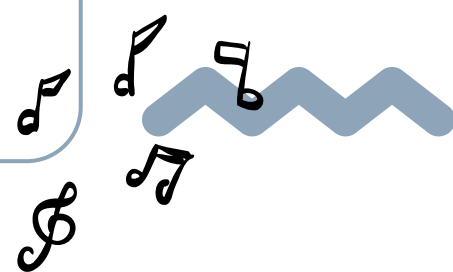
[saint-mathias-sur-richelieu.org](http://saint-mathias-sur-richelieu.org)  
[facebook.com/saintmathiassurrichelieu](https://facebook.com/saintmathiassurrichelieu)

**450-658-2841,**  
**poste 206**  
[loisirs@st-mathias.org](mailto:loisirs@st-mathias.org)



Balayez le code QR pour  
accéder à la version  
électronique et au  
lien d'inscription.





## SAINT-MATHIAS EN MUSIQUE

### Scène Desjardins | parc Wilson

Installez-vous confortablement et profitez d'une toute nouvelle série de spectacles estivaux sur la scène Desjardins. De la musique, de l'ambiance et de beaux moments en famille ou entre amis vous attendent !

On lance la saison en grand le 16 juin avec une soirée festive et l'inauguration officielle de la scène Desjardins !

Apportez vos chaises, votre gang... et venez profiter de l'été avec nous !

### FUSO + INAUGURATION DE LA SCÈNE DESJARDINS

#### 16 JUIN

#### 17 h à 19 h | Pique-nique familial et animations

- Atelier de bulles géantes et initiation au cirque
- Jeux de table et jeux géants
- Offre gourmande sur place (\$) avec *L'Artisan* et *Les Gourmandes*

#### 19 h | Discours du maire et des partenaires

#### 19 h 30 | Spectacle de Fuso



**MARIANNE PAQUIN**  
7 JUILLET | 19 H 30



**ARPIN LÉPINE**  
11 AOÛT | 19 H 30



**RAFAËLLE ROY**  
15 SEPTEMBRE | 19 H 30



# ÉVÉNEMENTS

## SOIRÉE ADOS - GARDE ÇA LIBRE

**7 AOÛT**

13 - 17 ans

19 h à 21 h

Parc Roger-Bélisle

**Hey les ados !**

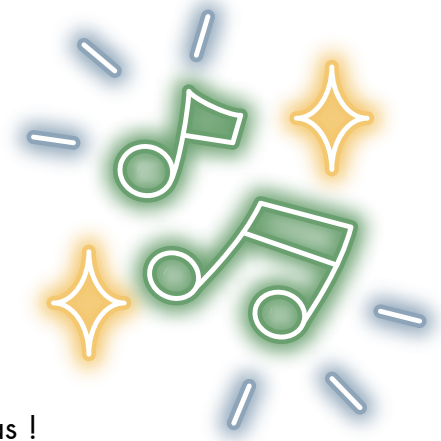
On prépare quelque chose pour vous...

Une soirée juste pour les 13-17 ans débarque bientôt à Saint-Mathias !

DJ + surprises au rendez-vous !

Garde la date — on t'en dit plus très bientôt.

Un grand merci au *Club Optimiste de Rouville* pour son soutien financier.



## SAINT-MATHIAS EN FÊTE



**22 AOÛT**

14 h à 21 h

Parc Roger-Bélisle

La Fête des citoyens se réinvente et devient Saint-Mathias en fête !

Réservez votre samedi 22 août prochain, une superbe programmation vous attend !  
Surveillez notre site Web et notre page Facebook pour les détails à venir.

***Vous êtes une entreprise, un organisme reconnu ou un groupe local et souhaitez tenir un kiosque lors de cette journée? Écrivez-nous à [loisirs@st-mathias.org](mailto:loisirs@st-mathias.org) pour en savoir plus !***



## MARCHÉ DES PETITS ENTREPRENEURS

Inscription en ligne

**6 JUIN**

10 h à 14 h

Gymnase de l'école Pointe-Olivier

5 - 17 ans

Afin d'encourager les jeunes citoyens à développer leur créativité, leur débrouillardise et de leur permettre de créer des liens avec d'autres petits entrepreneurs comme eux, la Municipalité appuie Mme Marie-Pier S. Viger dans l'organisation d'un Marché afin d'y tenir *La grande journée des petits entrepreneurs*.

### Je suis un petit entrepreneur

Tu as entre 5 et 17 ans et tu aimerais créer ta propre petite entreprise ? Inscris-toi dès aujourd'hui via le site [petitsentrepreneurs.ca](http://petitsentrepreneurs.ca). Il suffit de créer un compte et ton entreprise d'un jour pour ensuite inscrire cette entreprise au Marché de Saint-Mathias-sur-Richelieu.

Coût de participation : 10 \$

### Visiteurs

Nous invitons tout le monde à venir encourager les petits entrepreneurs présents lors de cette journée!

### INFORMATIONS

Marie-Pier S. Viger

438-870-0310

[mpsviger@hotmail.com](mailto:mpsviger@hotmail.com)

Inscriptions : [www.petitsentrepreneurs.ca/fr/participer](http://www.petitsentrepreneurs.ca/fr/participer)



**ESCOUADE NAUTIQUE**  
LOISIR ET SPORT MONTÉRÉGIE

**BÉNÉVOLES RECHERCHÉ(E)S!**



Prêt à embarquer avec nous sur l'eau?  
Vous aimez le plein air, l'eau, la navigation à pagaie et le contact avec les gens?  
Joignez-vous à l'Escouade nautique bénévole.

LOISIR ET SPORT MONTÉRÉGIE Fier mandataire en Montérégie ROUTE BLEUE



## PRÊT DE JEUX EXTÉRIEURS ET DE MATÉRIEL SPORTIF

Gratuit

**7 JUIN AU 30 AOÛT**

Tous les dimanches, de 10 h à 16 h

**Parc Wilson**

Tout l'été, le Service des loisirs met à la disposition des citoyens des jeux et du matériel sportif, et ce gratuitement, au chalet du parc Wilson.

Vous y trouverez de nombreux équipements sportifs en prêt tel que :

- Jenga géant
- Connect4
- Ballons et ensembles de jeux
- Jeu de balle volée (spikeball)
- Frisbee
- Hamacs
- et plus !



## PISCINE EXTÉRIEURE DE RICHELIEU

Gratuit

**DÈS LE 24 JUIN**

**Horaire disponible en ligne**

**Parc Florence-Viens**

**(900, rue des Oblats, Richelieu)**

Réservation requise



Encore cet été, les citoyens de Saint-Mathias-sur-Richelieu pourront profiter gratuitement de l'**accès aux bains libre** à la piscine extérieure de Richelieu grâce à une entente de partenariat.

Consultez l'horaire et les détails en ligne au [www.lasaisondupasseur.com/piscine](http://www.lasaisondupasseur.com/piscine).

## ACTIVITÉS ESTIVALES DANS LES PARCS

Gratuit

### Danse en ligne

Lundi et mardi, 19 h à 20 h 30 | Parc des Voiles  
15 juin au 18 août (pas de cours : 17 août)

### Zumba

Mercredi, 19 h 30 à 20 h 30 | Parc des Voiles  
8 juillet au 12 août

### Yoga

Mercredi, 18 h 30 à 19 h 30 | Parc Wilson  
8 juillet au 26 août



Une réservation est requise pour l'accès.  
Détails sur le site web de la Ville de Richelieu.



## PLATEAUX SPORTIFS

### OUVERTURE DÈS LA MI-MAI

Tous les jours, de 7 h à 23 h

Parc Roger-Bélisle

- Terrains de tennis / pickleball
- Terrains de soccer
- Terrains de volleyball de plage /spikeball
- Terrains de pétanques
- Terrains de shuffleboard

Accès libre et gratuit aux plateaux :

- Les terrains de soccer doivent toutefois être libérés lors d'activités de l'Association de soccer
- Filets de pickleball : Les filets seront disponibles dans les bacs situés non loin des terrains. Pour connaître la procédure pour accéder aux bacs (sous cadenas), contactez le Service des loisirs.

### Parcs et terrains de jeux

Les autres parcs et terrains de jeux seront également ouverts et fonctionnels à compter de cette date.

## PARC DE PLANCHE À ROULETTES

### OUVERTURE DÈS LA MI-AVRIL

Tous les jours, de 7 h à 23 h

Parc Roger-Bélisle

Règlements :

- Casque obligatoire pour tous
- Accès interdit lorsque les modules sont mouillés
- Vélos de montagne et appareils à assistance électrique interdits
- Enfant de 12 ans et moins doit être accompagné d'un adulte



## JEUX D'EAU

### OUVERTURE DÈS LA MI-MAI

Tous les jours, de 9 h à 21 h

Parc Wilson

Venez vous rafraîchir et profiter de l'été!

Le chalet du parc offre l'accès à un bloc sanitaire. Des places supplémentaires pour stationner sont disponibles à l'hôtel de ville (accessible à pied).



## DESCENTE D'EMBARCATIONS NON-MOTORISÉES

Parc des Voiles

Profitez de notre descente pour mettre à l'eau vos embarcations non motorisées (kayak, planche à pagaie, canot). Des travaux de réaménagement auront lieu au début juin dans le cadre du budget participatif ce qui engendrera la fermeture du parc pour quelques jours. Merci de votre compréhension pendant cette période!



# ACTIVITÉS

## DANSE DES JEUNES

Gratuit | Inscription via QIDIGO

**5 JUIN**

18 h à 21 h

Salle Pauline-Casavant

La danse des jeunes est de retour pour fêter la fin de l'année scolaire qui approche! DJ et animation sur place. Par mesure de sécurité, l'inscription via QIDIGO est obligatoire afin de nous permettre d'avoir les coordonnées des parents au besoin.

### BÉNÉVOLES RECHERCHÉS

Afin d'assurer la sécurité de tous et le bon déroulement de l'activité, nous sommes à la recherche de quelques adultes bénévoles disponibles lors de cette soirée, entre 17h30 et 21h. Un nombre minimal de bénévoles est requis pour la tenue de l'événement. Pour de plus amples détails ou pour manifester votre intérêt, communiquez avec nous à [loisirs@st-mathias.org](mailto:loisirs@st-mathias.org).

8 à 12 ans (3e à 6e année)

## COURS DE LOISIRS

### GARDIENS AVERTIS

50 \$ | Inscription via QIDIGO

**29 AOÛT**

8 h à 15 h 30

Salle Pauline-Casavant

Développe les compétences indispensables pour garder des enfants en sécurité.

Cours reconnu par la Croix-Rouge canadienne

11 ans + (ou avoir terminé sa 5e année)

### PRÊTS À RESTER SEULS

40 \$ | Inscription via QIDIGO

**30 AOÛT**

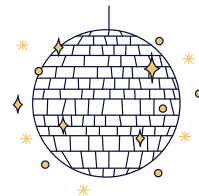
9 h à 15 h

Salle Pauline-Casavant

Développe tes connaissances pour assurer ta propre sécurité et initie-toi au secourisme pour venir en aide aux autres en cas d'urgence.

Cours reconnu par la Croix-Rouge canadienne

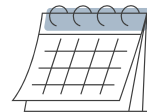
9 ans + (ou avoir terminé sa 3e année)



# BIBLIOTHÈQUE



## HORAIRE



Lundi et	12 h à 17 h
Mercredi :	18 h à 20 h 30
Jeudi :	10 h à 12 h
Samedi :	9 h à 13 h

## CLUB DE LECTURE D'ÉTÉ TD

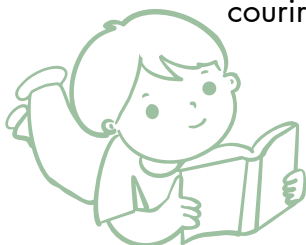
Inscription en ligne ou à la bibliothèque

**DÈS LE 15 JUIN**

**3 - 12 ans**

**Bibliothèque**

Inscris-toi, crée ton carnet et plonge dans tes lectures! Profite de livres numériques gratuits, d'activités en ligne, d'une trousse de départ... et reçois un coupon par livre emprunté pour courir la chance de gagner un prix!



## CLUB DE LECTURE ADULTE

**Mardi, 1x par mois, de 13 h à 15 h**

**Bibliothèque**

Vous aimez lire et échanger sur vos découvertes littéraires?

Venez partager vos coups de cœur et vos impressions dans une ambiance conviviale!

Intéressé(e)? Communiquez avec la bibliothèque pour en savoir plus ou pour vous inscrire.



## POLITIQUE DE REMBOURSEMENT DES FRAIS DE NON-RÉSIDENTS

Vous vous êtes inscrit à une activité depuis le début de l'année?  
Vous pouvez réaliser une demande de remboursement tout au long de l'année.



**RAPPEL IMPORTANT** : Toute demande concernant une inscription ayant eu lieu durant l'année 2026, doit être envoyée au Service des loisirs **avant le 31 décembre 2026**.

Détails : [www.saint-mathias-sur-richelieu.org/remboursement-des-frais-de-non-résidents](http://www.saint-mathias-sur-richelieu.org/remboursement-des-frais-de-non-résidents)

## INITIATIVE

### « ACTION POUR LA PARTICIPATION ACTIVE »

Vous prenez part à des activités sportives? Vous pourriez être admissible à participer au tirage. Ne manquez pas la chance de mettre la main sur l'une des trois remises en argent allant jusqu'à 500 \$! Bonne chance!

Détails : [www.saint-mathias-sur-richelieu.org/initiative-participation-active](http://www.saint-mathias-sur-richelieu.org/initiative-participation-active)



# INSCRIPTIONS



Les inscriptions à nos activités se déroulent via la plateforme QIDIGO (sauf indications).

Rendez-vous en ligne pour obtenir de plus amples informations et pour procéder à l'inscription aux activités : [www.saint-mathias-sur-richeleu.org/programmation](http://www.saint-mathias-sur-richeleu.org/programmation).

Pour obtenir un soutien technique ou pour une demande d'information :  
[loisirs@st-mathias.org](mailto:loisirs@st-mathias.org)  
450-658-2841, poste 206.



Les activités n'ayant pas un nombre suffisant de participants pourraient être annulées.

Dans un tel cas, nous remboursons la totalité des frais d'inscription.

