

PROGRAMMATION

loisirs · sport · culture

Hiver 2025-2026 | Volume 4



TABLE DES MATIÈRES

ÉVÈNEMENT	3
COURS ET ATELIERS	4
ACTIVITÉ	4
PLATEAUX SPORTIFS	5
BIBLIOTHÈQUE	6
INFORMATIONS	7
INSCRIPTIONS	8

Hôtel de ville
300, chemin des Patriotes

**Salle Pauline-Casavant et
bibliothèque Timothée-Franchère**
99, rue Lussier



saint-mathias-sur-richelieu.org
facebook.com/saintmathiassurrichelieu

450-658-2841,
poste 206
loisirs@st-mathias.org



Balayez le code QR pour
accéder à la version
électronique et au
lien d'inscription.



FÊTE DES NEIGES ET INAUGURATION OFFICIELLE DE LA PATINOIRE

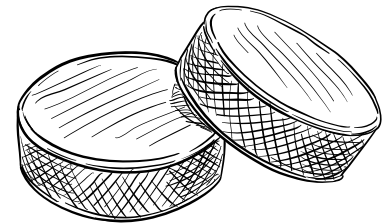
31 JANVIER

14 h à 21 h

Patinoire - parc Roger-Bélisle

Réservez votre 31 janvier! Cette année, notre fête d'hiver prendra une tournure toute spéciale alors que l'événement se déroulera pour la première fois sur la nouvelle patinoire permanente du parc Roger-Bélisle.

Au programme : une ambiance chaleureuse, des activités familiales et plusieurs moments festifs qui feront de cette journée un incontournable de la saison. Nous gardons les détails pour un peu plus tard, mais une chose est sûre : vous ne voudrez pas manquer ça.



Saint-Mathias-sur-Richelieu se prépare à un moment historique!

La Fête hivernale sera l'occasion de **découvrir une grande nouveauté** qui raconte notre passé, notre présent... et notre futur. Saurez-vous deviner? Venez partager ce **moment unique et profiter de surprises** tout au long de la journée!



Restez à l'affût : l'horaire complet et toutes les surprises seront annoncés bientôt. En attendant, notez la date à votre calendrier !



YOGA FLOW MATINAL

218 \$

10 JANVIER AU 11 AVRIL

14 cours

les samedis, de 10 h à 11 h 15

Salle Pauline-Casavant

Yoga d'enchaînements, d'exercices tonifiants, d'équilibre et flexibilité.

Inscription via QIDIGO



YOGA RESTAURATEUR

175 \$

14 JANVIER AU 8 AVRIL

13 cours

les mercredis, de 18 h à 19 h

Salle Pauline-Casavant

Emphase sur les étirements, les postures tenues douces et la méditation apaisante.

ACTIVITÉ

DANSE DES JEUNES

Gratuit | Inscription via QIDIGO

20 FÉVRIER

8 à 12 ans (3e à 6e année)

18 h à 21 h

Salle Pauline-Casavant

BÉNÉVOLES RECHERCHÉS

loisirs@st-mathias.org

La danse des jeunes est de retour sous le thème de la Saint-Valentin! DJ et animation sur place. Par mesure de sécurité, l'inscription via QIDIGO est obligatoire afin de nous permettre d'avoir les coordonnées des parents au besoin.



PATINOIRE | PARC ROGER-BÉLISLE

Rendez-vous en ligne pour connaître l'horaire et l'état de la glace.

www.saint-mathias-sur-richelieu.org/patinoires



Les heures d'ouverture peuvent varier en fonction de la température.



PATINOIRE | COUR D'ÉCOLE

DÈS JANVIER, LA PATINOIRE SERA ÉCLAIRÉE SELON L'HORAIRE SUIVANT.

Lundi au jeudi, de 18 h à 21 h

Vendredi, de 18 h à 22 h

Samedi, jusqu'à 22 h

Dimanche, jusqu'à 21 h

Accès interdit avant 18h en semaine.

BADMINTON LIBRE

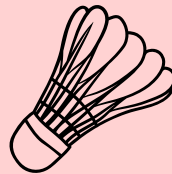
8 JANVIER AU 14 MAI

les jeudis, dès 18 h 30

PICKLEBALL LIBRE

10 JANVIER AU 16 MAI

les samedis, dès 9 h

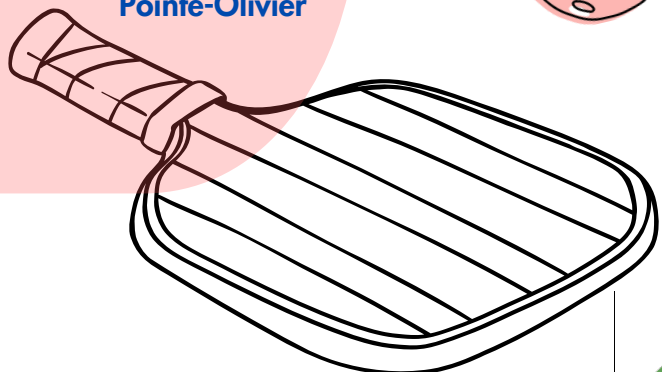


Réservation via QIDIGO

10 \$ / heure / terrain

Gymnase de l'école

Pointe-Olivier

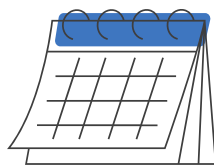


HORAIRE

Lundi et 12 h à 17 h
Mercredi : 18 h à 20 h 30

Jeudi : 10 h à 12 h

Samedi : 9 h à 13 h



JOYEUSES FÊTES

24 décembre au 3 janvier, inclusivement
Fermeture des services municipaux,
incluant la bibliothèque.

HEURE DU CONTE

Gratuit

10 h 30 à 11 h 30

3-6 ans

Bibliothèque

24 janvier 2026

21 février 2026

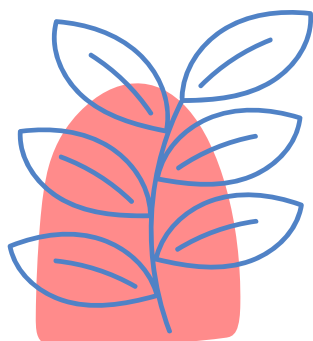
CLUB DE LECTURE ADULTE

Bibliothèque

Vous aimez lire et échanger sur vos découvertes littéraires? Le club de lecture adulte se réunit un mardi par mois, de 13 h à 15 h.

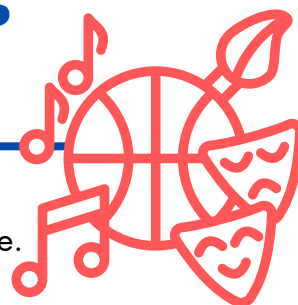
Venez partager vos coups de cœur et vos impressions dans une ambiance conviviale!

Intéressé(e)? Communiquez avec la bibliothèque pour en savoir plus ou pour vous inscrire.



POLITIQUE DE REMBOURSEMENT DES FRAIS DE NON-RÉSIDENTS

Vous vous êtes inscrit à une activité depuis le début de l'année?
Vous pouvez réaliser une demande de remboursement tout au long de l'année.



RAPPEL IMPORTANT : Toute demande concernant une inscription ayant eu lieu durant l'année 2025, doit être envoyée au Service des loisirs **avant le 31 décembre 2025**.

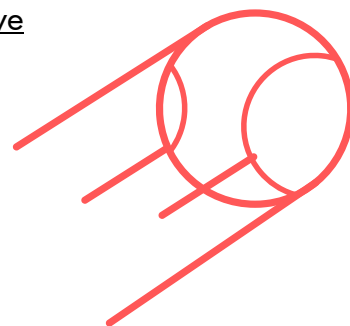
Détails : www.saint-mathias-sur-richelieu.org/remboursement-des-frais-de-non-résidents

INITIATIVE

« ACTION POUR LA PARTICIPATION ACTIVE »

Vous prenez part à des activités sportives? Vous pourriez être admissible à participer au tirage. Ne manquez pas la chance de mettre la main sur l'une des trois remises en argent allant jusqu'à 500 \$! Bonne chance!

Détails : www.saint-mathias-sur-richelieu.org/initiative-participation-active



INSCRIPTIONS



Les inscriptions à nos activités se déroulent via la plateforme QIDIGO (sauf indications).

Rendez-vous en ligne pour obtenir de plus amples informations et pour procéder à l'inscription aux activités : www.saint-mathias-sur-richeleu.org/programmation.

Pour obtenir un soutien technique ou pour une demande d'information :
loisirs@st-mathias.org
450-658-2841, poste 206.



Les activités n'ayant pas un nombre suffisant de participants pourraient être annulées.

Dans un tel cas, nous remboursons la totalité des frais d'inscription.