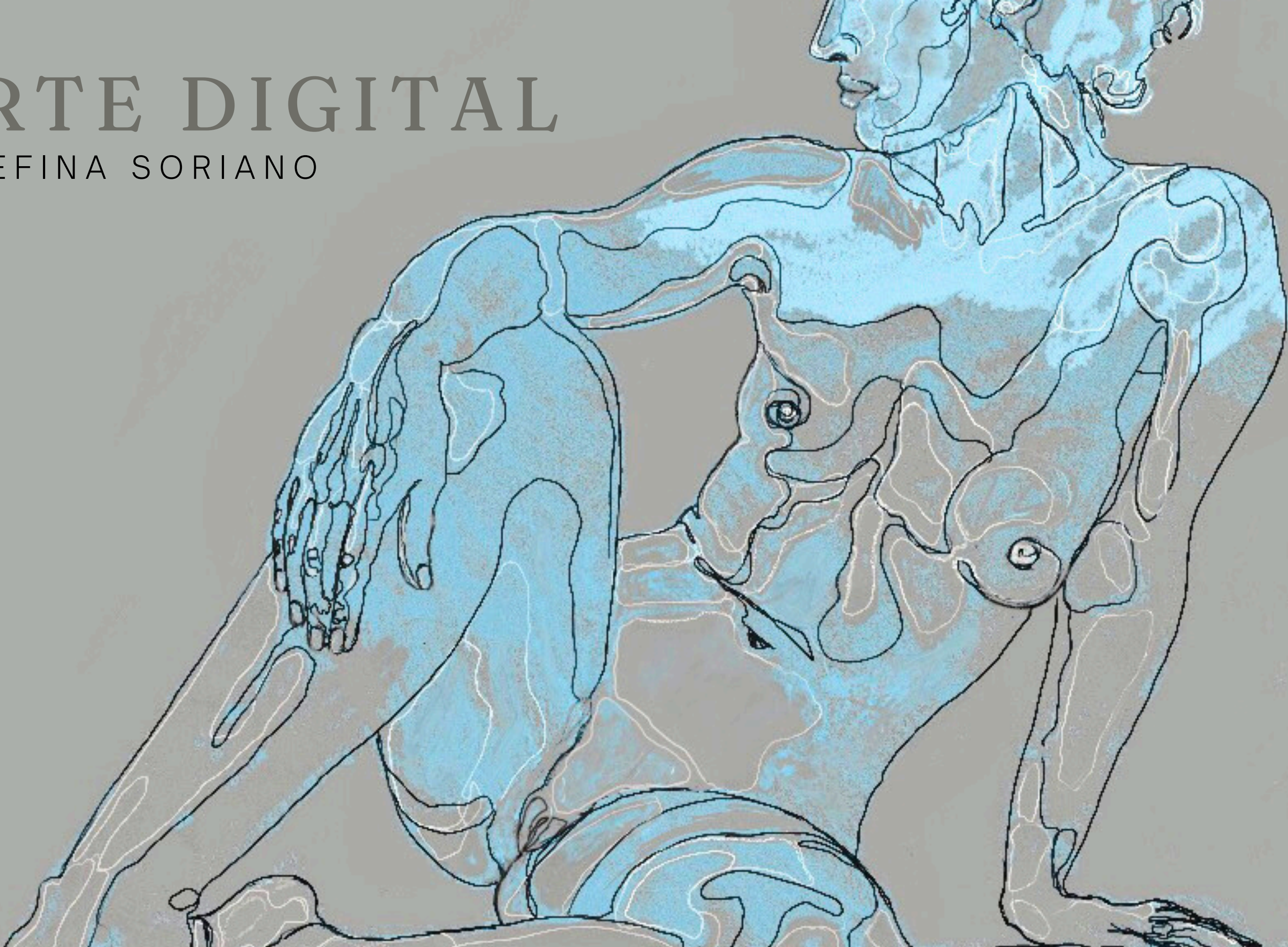


ARTE DIGITAL

JOSEFINA SORIANO



ARTE DIGITAL

En esta colección de arte digital, la línea se convierte en protagonista absoluto.

Trazada en un solo gesto, la línea continua encarna el pulso humano: la respiración, la duda, el ímpetu, la emoción que no se interrumpe. Es un lenguaje esencial, despojado de artificios, que busca la pureza del trazo y la fuerza del instante.

Cada obra nace del encuentro entre lo clásico y lo contemporáneo, entre la permanencia del símbolo y la inmediatez digital. Aquí, la línea no sólo dibuja se vuelve lenguaje: minimalista pero elocuente, capaz de contener una idea compleja en un trazo único.

Es una huella del alma en movimiento, un hilo que une lo ancestral con lo actual.

En esta técnica —donde la inmediatez tecnológica se fusiona con la sensibilidad humana—, la línea deja de ser un límite para convertirse en energía viva.



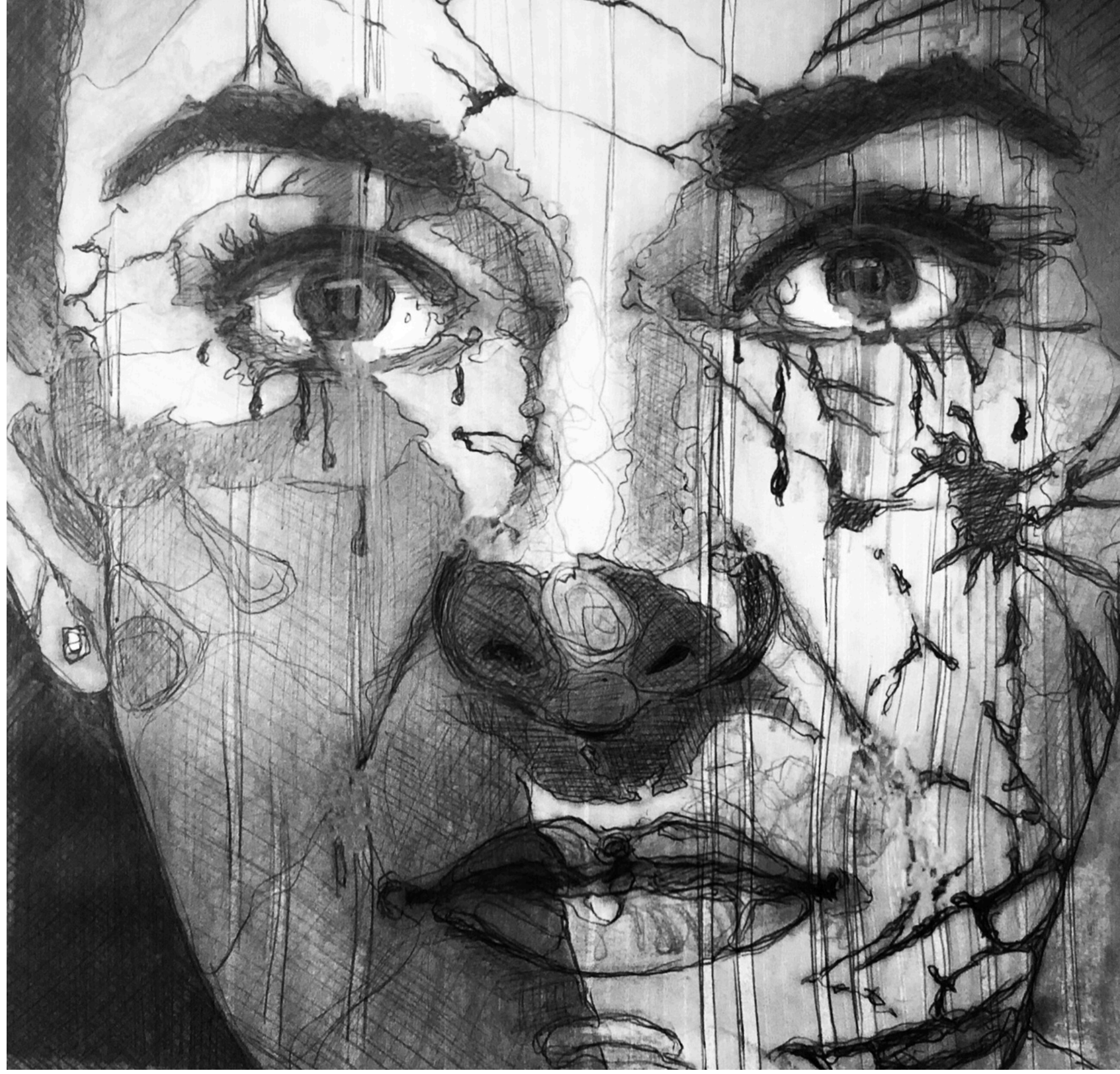
Anthropos • 2025



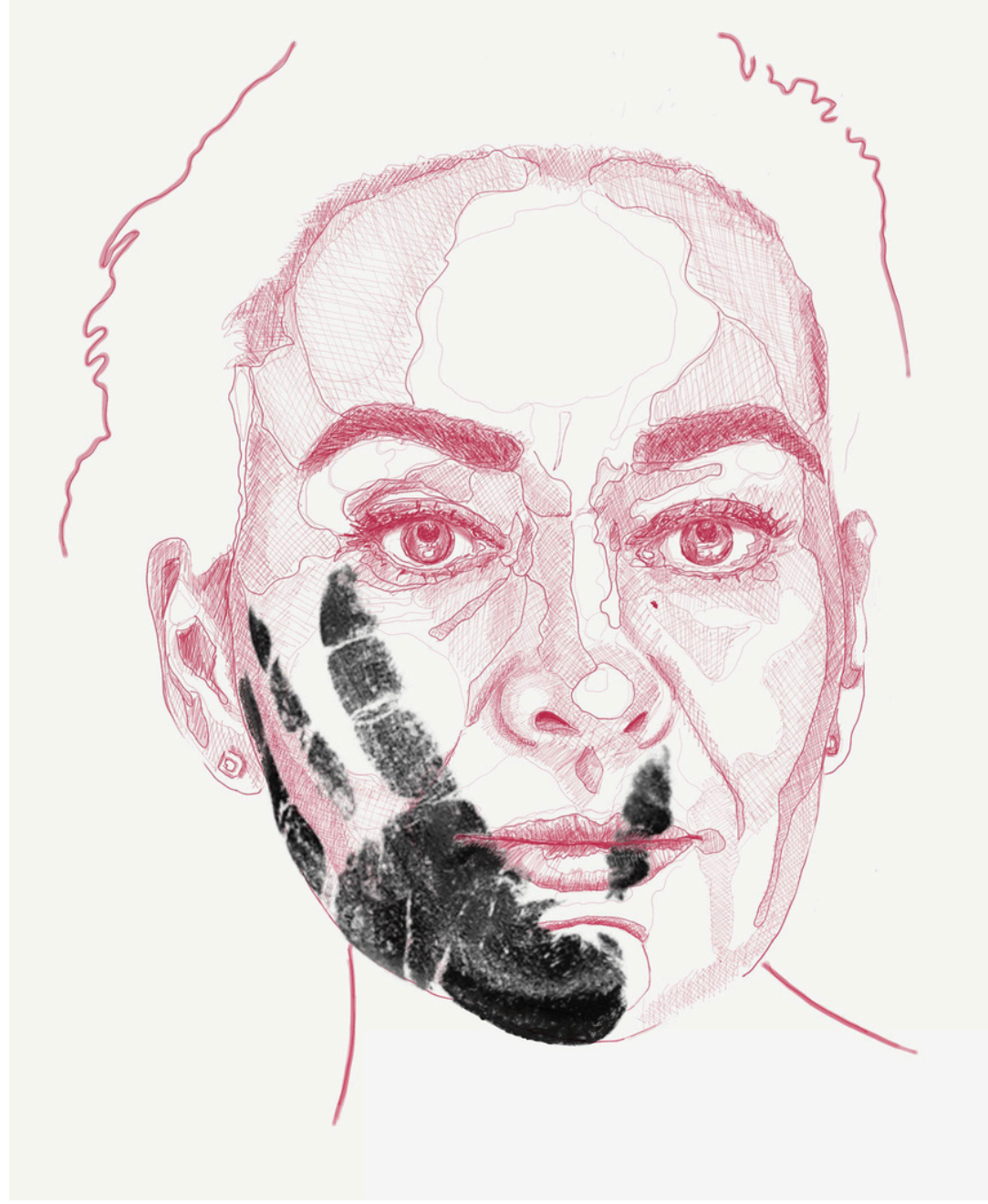
Gynēka • 2025



Clown (self-portrait) • 2025



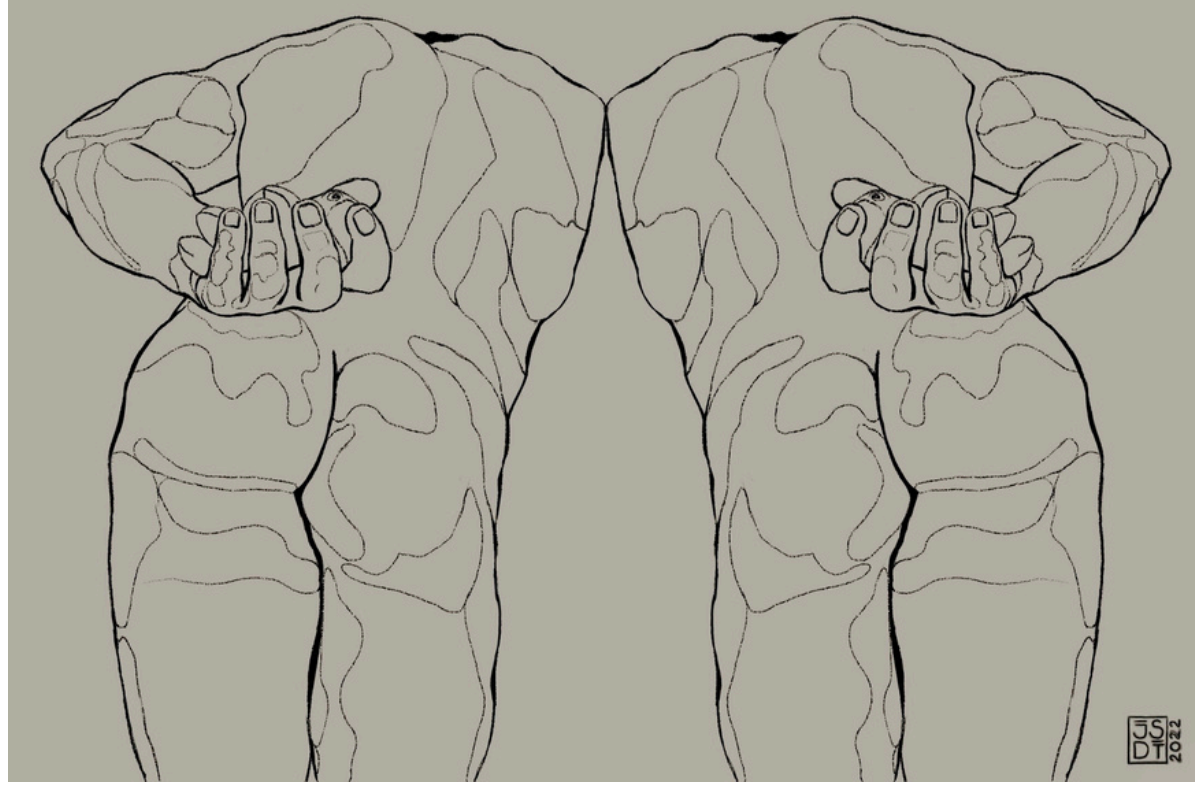
You won't shut me up (self-portrait) • 2025



Nude • 2022



Sin Título • 2022

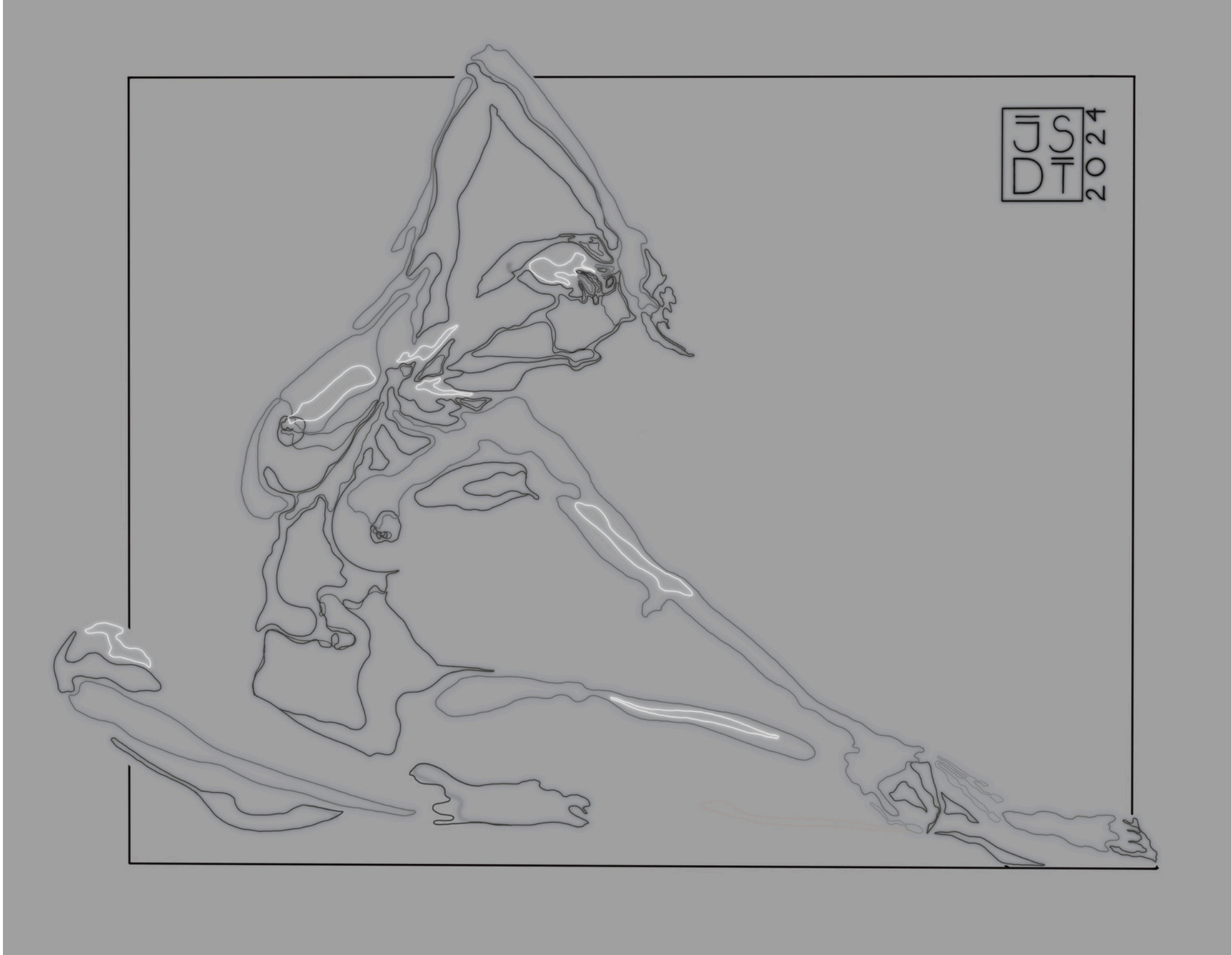


Nude II • 2022



Eva Collection

Eva I • 2024



Eva III • 2024



Eva II • 2024

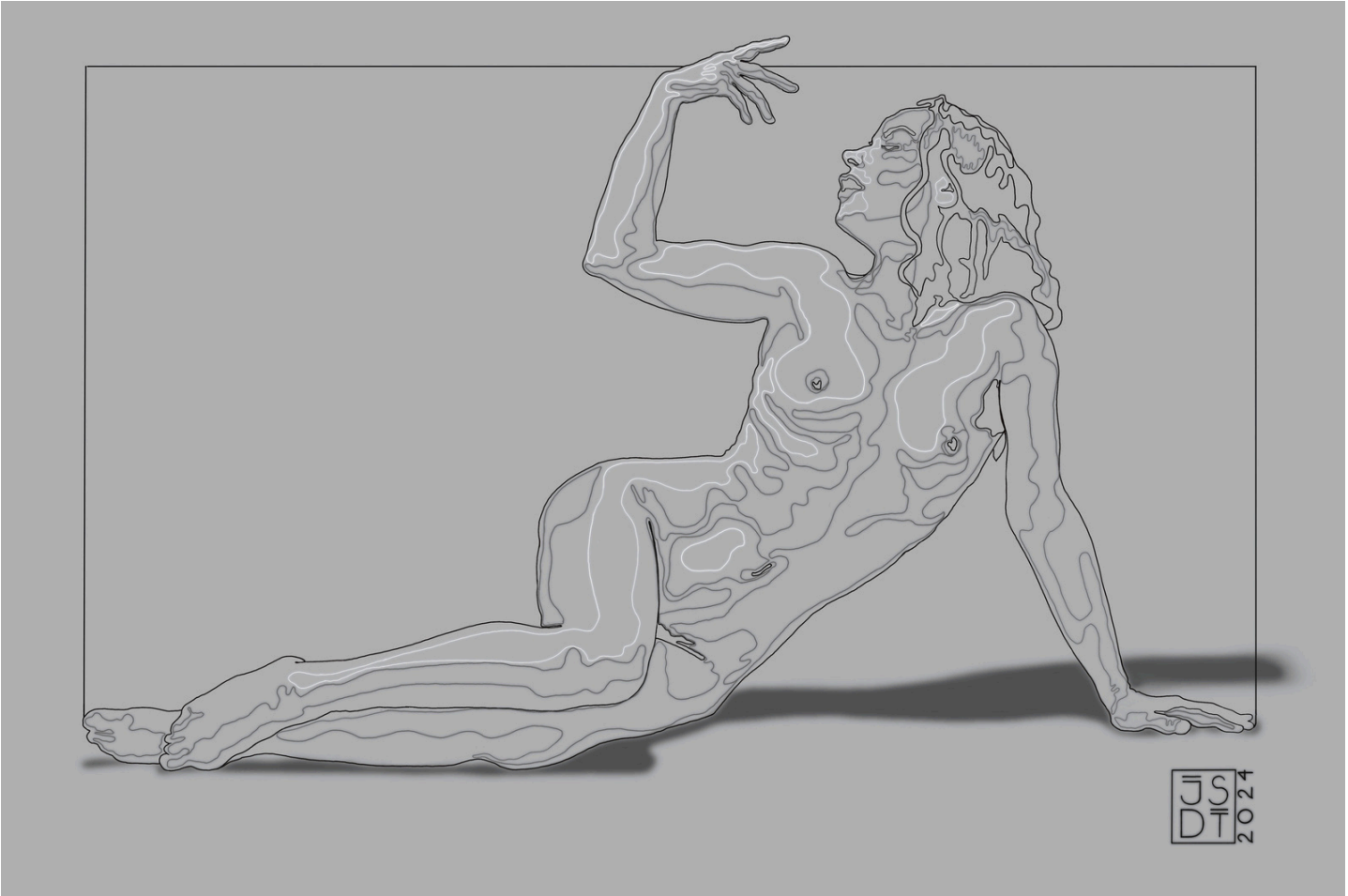


Eva Collection

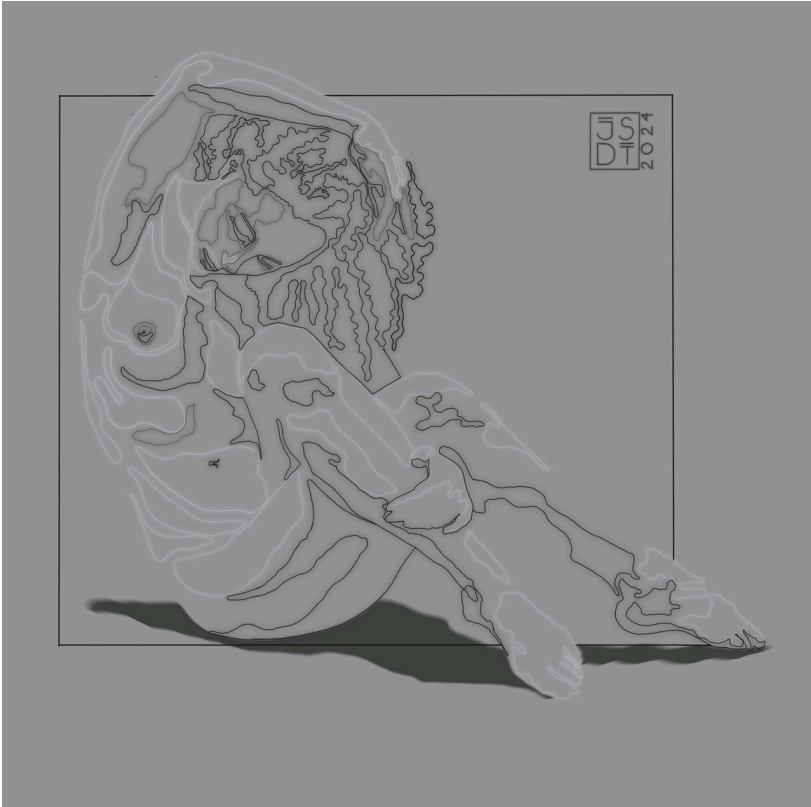
Eva IV • 2024



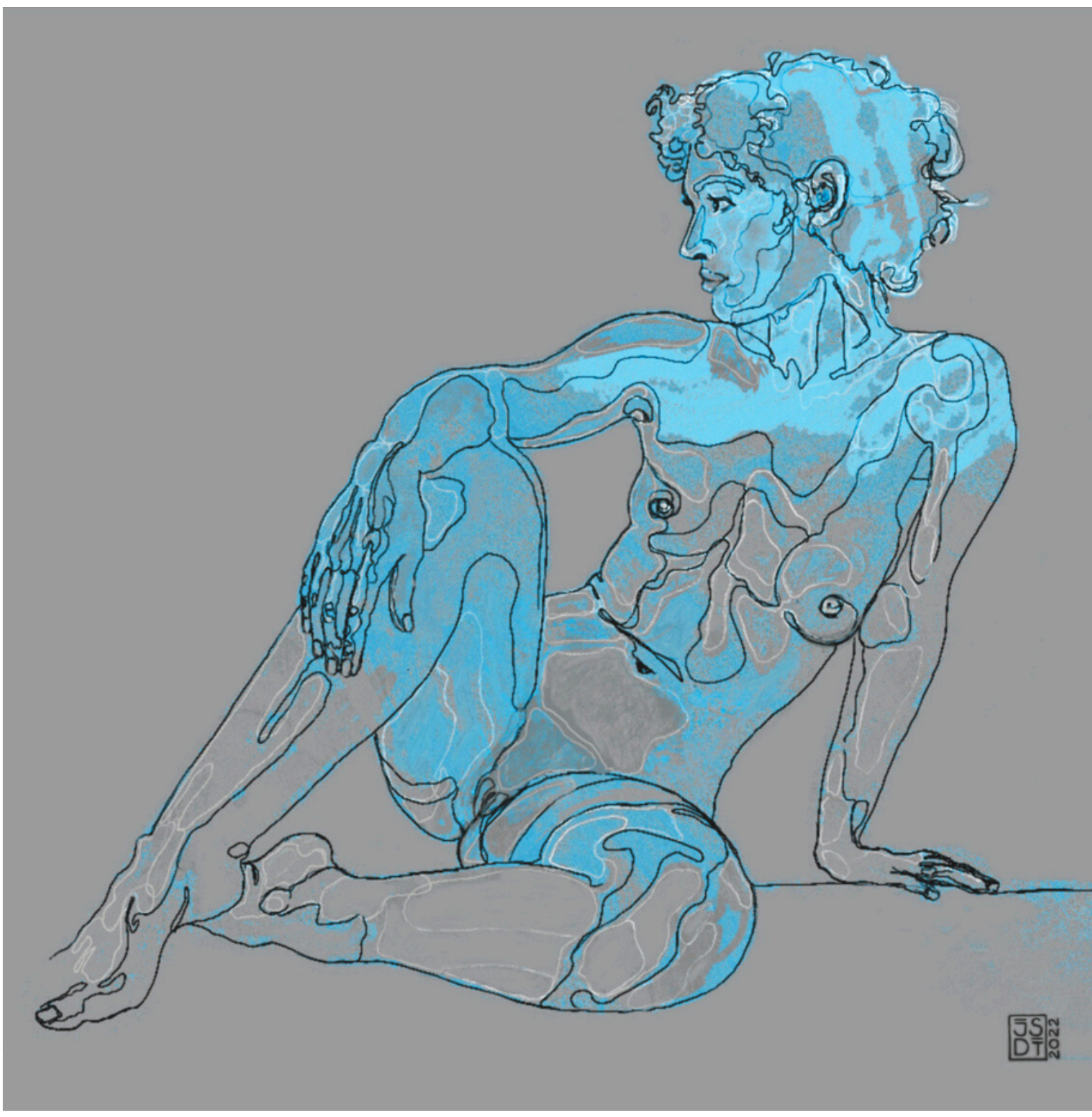
Eva VI • 2024



Eva V • 2024



Lady in Blue • 2022

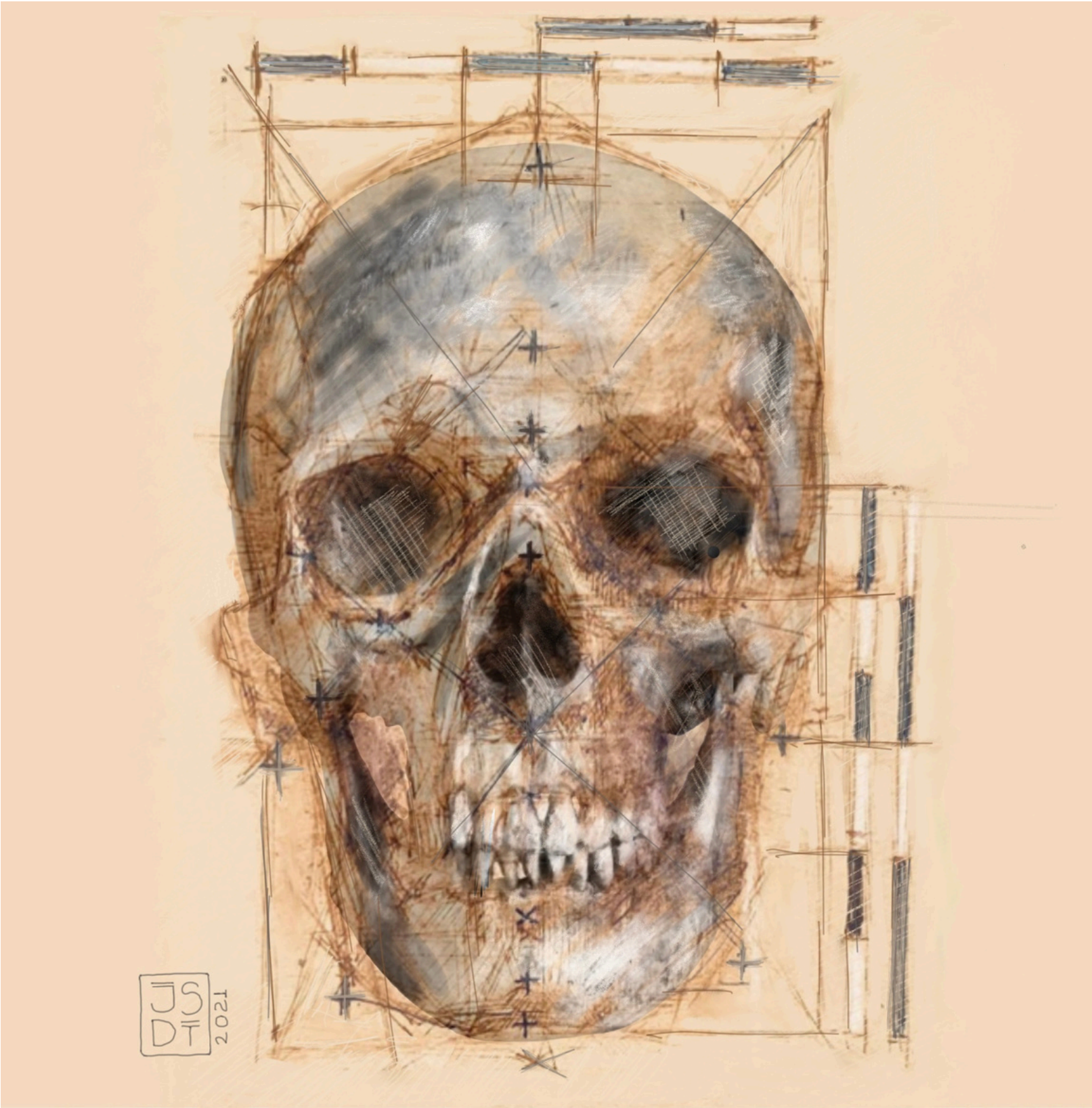


Leda • 2022



Tzompantli Collection

Vitruvius • 2021



Joe • 2021

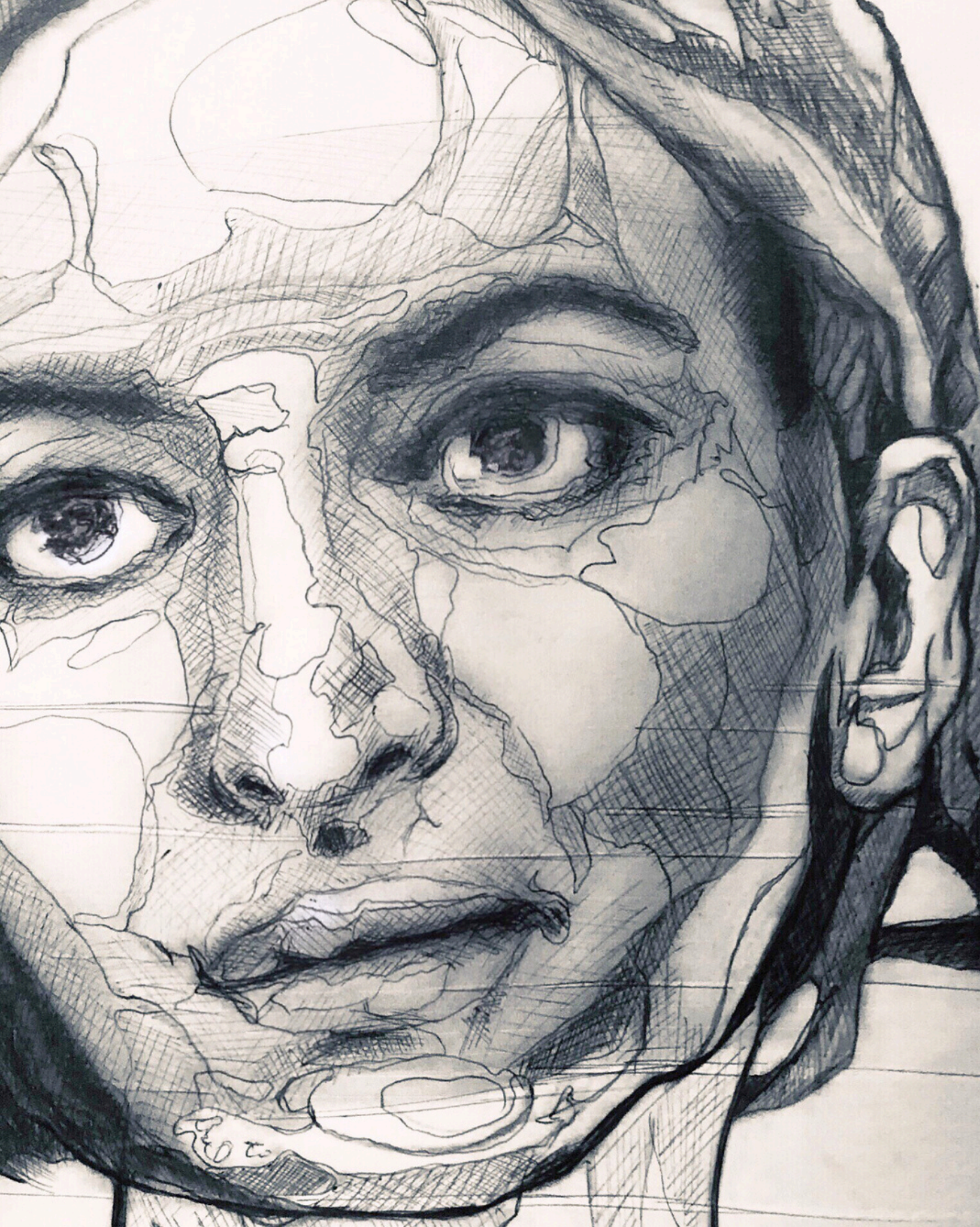


Medusa • 2021



Rex • 2021





Josefina Soriano