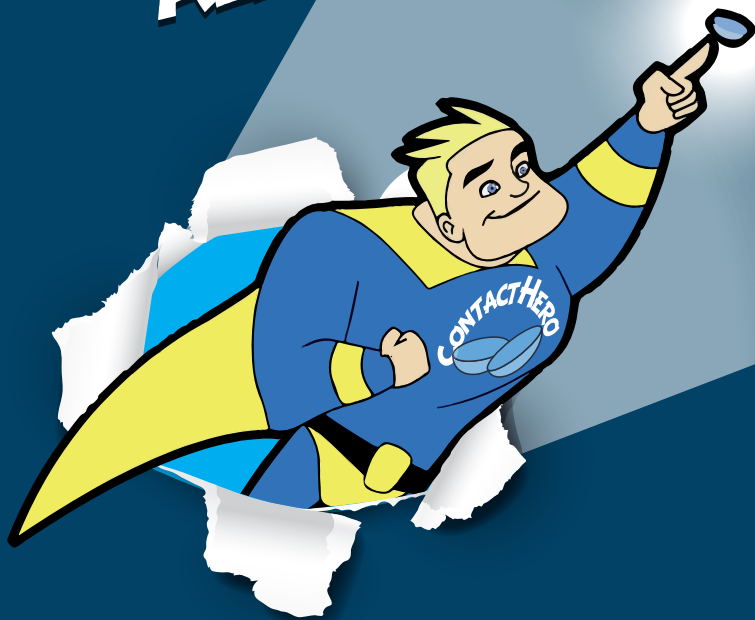


**LENTI A CONTATTO:
DAI LIBERTÀ
ALLA TUA VISTA**



**SCOPRI "POTERI" E BENEFICI
DELLE LENTI A CONTATTO**



ASSOTTICA
Gruppo Contattologia

SCEGLI INSIEME AL CONTATTOLOGO LE TUE LENTI A CONTATTO

Il consiglio del contattologo è fondamentale per la scelta delle lenti a contatto migliori per te. Insieme potrete individuare la soluzione giusta per rispondere ad esigenze di comfort e salute oculare, e a bisogni legati al **tuo stile di vita**.

Grazie a materiali sempre più biocompatibili con la fisiologia oculare e a geometrie sempre più sofisticate, il comfort e la sicurezza delle lenti a contatto hanno raggiunto livelli ottimali.

IMPARIAMO A CONOSCERE LE LENTI A CONTATTO

UNA RISPOSTA PER OGNI DIFETTO DI VISTA

Ogni difetto di vista ha particolari caratteristiche legate alla conformazione degli occhi. Le differenti tecnologie, con cui vengono realizzate le lenti a contatto, rispondono alle diverse esigenze correttive che miopia, ipermetropia e astigmatismo richiedono.

Forse non sai che... Le lenti a contatto sono una soluzione ottimale anche per la presbiopia che è una variazione della vista legata all'avanzamento dell'età.

PER UN GIORNO O PER UN ANNO

Le lenti a contatto si possono scegliere in base alla tipologia di porto desiderata. Oggi esistono **lenti a contatto monouso a ricambio giornaliero** e a **ricambio frequente** settimanali, quindicinali, mensili e a ricambio trimestrale, semestrale e annuale. La grande varietà di scelta offre la libertà di decidere quando e per quanto tempo utilizzarle. È importante però valutare le opzioni con il contattologo.

MATERIALI ALL'AVANGUARDIA

Le lenti a contatto, in base ai materiali con cui sono prodotte, possono essere suddivise in due grandi categorie.

👉 **Lenti a contatto morbide:** sono caratterizzate dalla presenza d'acqua nella struttura della lente che ne conferisce l'estrema morbidezza. Si dividono in lenti Idrogel e lenti in Silicone Idrogel. Queste ultime sono caratterizzate da un elevato passaggio dell'ossigeno che favorisce il rispetto della fisiologia della cornea.

👉 **Lenti a contatto rigide gaspermeabili:** sono più piccole delle lenti a contatto morbide e hanno una consistenza più sostenuta.

BENVENUTO NEL MONDO
DELLE LENTI A CONTATTO.
SE STAI VALUTANDO DI
SCEGLIERE LE LENTI A
CONTATTO E DI UNIRTI
AGLI OLTRE
2,5 MILIONI
DI PERSONE IN ITALIA
CHE L'HANNO GIÀ FATTO,
TI INVITO A LEGGERE
QUESTO OPUSCOLO.
SARÀ LA TUA GUIDA IN
QUESTA BREVE LETTURA
PER SCOPRIRE TUTTI I
VANTAGGI CHE QUESTO
MEZZO DI CORREZIONE
VISIVA OFFRE.



PERCHÉ DIRE SÌ ALLE LENTI A CONTATTO

... PER CORREGGERE IL TUO DIFETTO DI VISTA.

Le lenti a contatto correggono tutti i difetti della vista (miopia, ipermetropia, astigmatismo) e la presbiopia.

... PER ACCOMPAGNARTI TUTTA LA VITA.

Puoi scegliere le lenti a contatto a ogni età, da quando sei bambino, in età adulta e oltre.

... PER MUOVERTI IN LIBERTÀ.

Le lenti a contatto ti permettono di vivere la tua quotidianità con libertà e comfort da mattino fino a sera.

... PER SENTIRTI TE STESSO IN MODO NATURALE.

Le lenti a contatto non si vedono e non interferiscono con la tua immagine.



A differenza delle lenti a contatto morbide, quelle rigide gaspermeabili lasciano passare l'ossigeno alla cornea mediante la loro struttura porosa.

CI PROTEGGONO DAI RAGGI UV

Gli occhi, come la nostra pelle, vanno protetti dai raggi solari. Alcune lenti a contatto sono dotate di filtri che bloccano il passaggio dei raggi UVA e UVB. È importante ricordare che le sole lenti a contatto non sono sufficienti, è necessario portare sempre gli occhiali da sole e il cappello per garantire la massima protezione, anche delle strutture vicine agli occhi.

UNA SCELTA DI BELLEZZA

Per rispondere a un'esigenza estetica si possono indossare **le lenti a contatto cosmetiche**. Queste lenti a contatto, con o senza correzione visiva, permettono di cambiare il colore degli occhi. Vanno utilizzate sempre con il supporto del contattologo.

NON DIMENTICHIAMOCI I LIQUIDI PER LA MANUTENZIONE

Le lenti a contatto a ricambio frequente devono essere pulite ogni volta che le togliamo e le mettiamo nel porta lenti. È fondamentale apprendere le regole di una corretta manutenzione che prevede l'utilizzo di soluzioni per la pulizia delle lenti (tranne per le lenti monouso a ricambio giornaliero che vanno gettate immediatamente dopo l'uso). Esistono diversi prodotti e la loro scelta dipende dal tipo di lente a contatto in uso; per questo è importante il confronto con il contattologo.

**NELLA TUA VITA DI PORTATORE È
IMPORTANTE VERIFICARE
PERIODICAMENTE CON IL CONTATTOLGO
CHE LA SOLUZIONE ADOTTATA
CONTINUI A ESSERE LA PIÙ IDONEA ALLE
PROPRIE ESIGENZE.**

QUANDO SCEGLIERE LE LENTI A CONTATTO

In ogni fase della vita

Le lenti a contatto puoi portarle in tutte le fasi della vita; da quando sei bambino o teenager fino all'età adulta e oltre. La guida del contattologo è importante perché, in base all'età, saprà trasmettere nel modo migliore le regole per una buona applicazione e gestione delle lenti a contatto.



Tutti i giorni, tutto il giorno

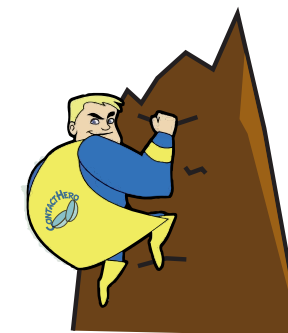
Le lenti a contatto sono delle compagne ideali perché garantiscono massimo comfort e salute oculare per tutta la giornata, da quando ti svegli, fino alla sera.

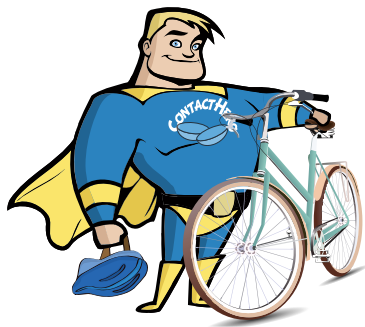
In alcune occasioni particolari

🏊 **Quando fai sport:** libertà nei movimenti e campo di visione ottimale, perché la performance sportiva sia ai massimi livelli. Le lenti a contatto sono particolarmente indicate negli sport di contatto, di squadra o dove devi utilizzare un casco, durante i quali, indossando gli occhiali, potrebbe essere più facile procurarsi traumi al viso.



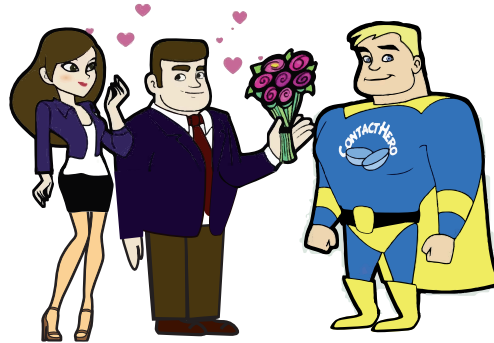
🏔 **Quando viaggi:** le lenti a contatto ti permettono di affrontare diverse situazioni in libertà e sicurezza, assaporando le nuove scoperte e ogni avventura nelle condizioni migliori con una visione ottimale.



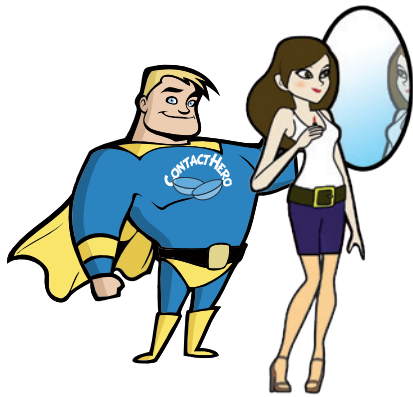


Quando pratici i tuoi hobbies: vivere nel migliore dei modi e con libertà il tuo tempo libero. Ami la moto o andare in bicicletta? La fotografia è la tua passione? Modellismo e/o lavori di precisione riempiono il tuo week end? Con le lenti a contatto godi appieno dei tuoi hobbies.

Per momenti importanti: una riunione di lavoro, un invito a cena o anche il giorno del matrimonio o della laurea sono tutte occasioni in cui si vuole apparire al meglio; spesso si vorrebbe rinunciare agli occhiali senza risultare impacciati e fare brutte figure. Le lenti a contatto in queste situazioni sono le alleate preziose per sentirti sicuro di te.



Per giocare con il make up e il look: le lenti a contatto rendono il tuo sguardo naturale e ti permettono di mettere il trucco in primo piano.



ALL'INSEGNA DELLA SICUREZZA

Le lenti a contatto sono dispositivi medici marcati CE e prima della loro commercializzazione sono sottoposte a rigorosi controlli di sicurezza in conformità alle norme europee e nazionali.

Per un loro utilizzo in sicurezza, è fondamentale che il portatore si attenga scrupolosamente a poche e semplici regole di igiene e manutenzione e alle istruzioni fornite dal produttore e dal contattologo.

“PIÙ FACILE A FARSI, CHE A DIRSI”

Segui la check list per il corretto utilizzo delle lenti a contatto.

PER LE LENTI A CONTATTO

- Lava con il sapone e asciuga bene le mani prima di indossare o rimuovere le lenti a contatto.
- No ad acqua e sapone per pulire le lenti a contatto.
- Pulisci, disinfetta e conserva correttamente le tue lenti a contatto dopo ogni uso utilizzando la soluzione consigliata dal tuo contattologo.
- Se utilizzi lenti a contatto a ricambio giornaliero, gettale via dopo ogni utilizzo.
- Evita di indossare le lenti a contatto durante il bagno o la doccia (in casa, al mare, in piscina).
- Non dormire con le lenti a contatto salvo diverse indicazioni dello specialista.
- Non utilizzare lenti a contatto di altri.
- Indossa le lenti prima di truccarti e toglihle prima di struccarti.
- Utilizza le lenti per il tempo per cui sono indicate, rispettando la data di scadenza.
- Non mettere le lenti a contatto in caso di fastidio, arrossamento o altro disturbo. Avvisa subito il tuo contattologo e rivolgiti al medico oculista.

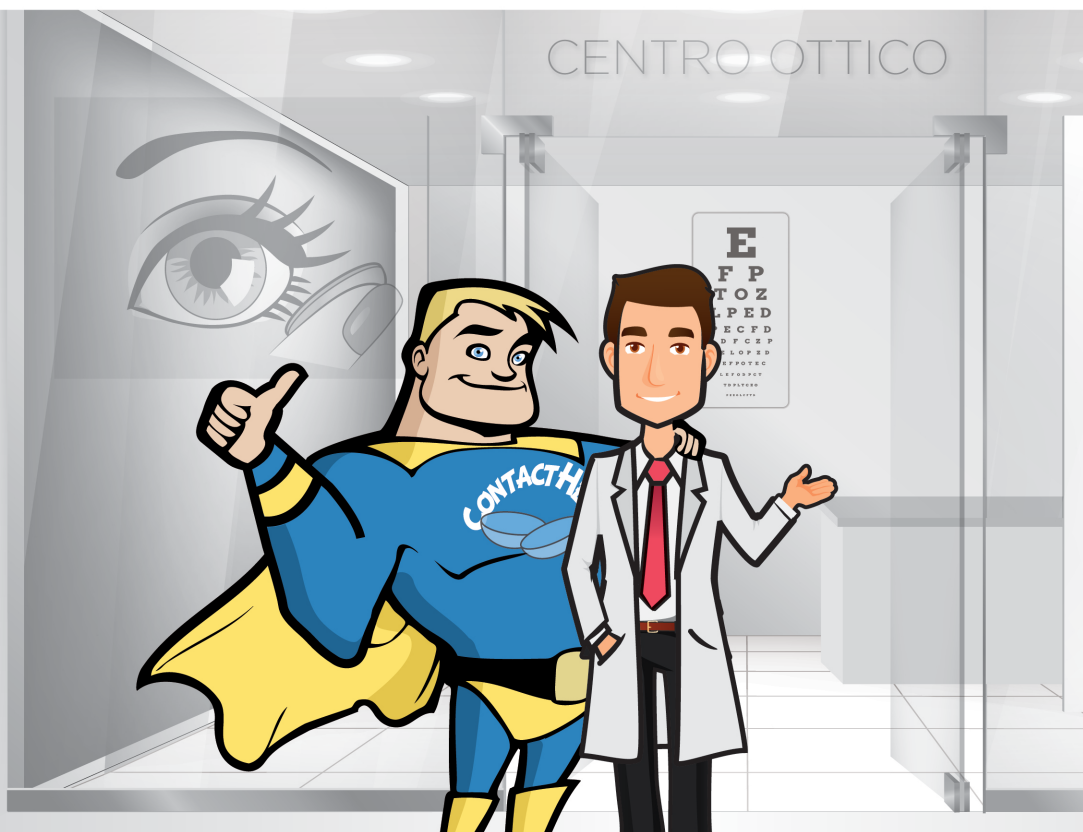
I LIQUIDI DI MANUTENZIONE

- Utilizza sempre una soluzione nuova, non riutilizzare quella che hai già adoperato.
- Rispetta la data di scadenza indicata sulla confezione.
- Non utilizzare la soluzione oltre il termine indicato dal produttore e conservala in modo corretto.
- Sostituisci il porta lenti ogni mese.
- Non lavare il porta lenti con acqua del rubinetto.



A CHI CHIEDERE INFORMAZIONI SULLE LENTI A CONTATTO?

Il contattologo è colui che meglio saprà indirizzarti sul tipo di lenti a contatto più adatto a te e ti seguirà con cura nella prima applicazione e nel tuo percorso di portatore.



 **BONORA**[®]
ottica
www.otticabonora.it

📍 Via Scandiana, 7 - Ferrara ☎ +39 0532 65103

✉ info@otticabonora.it 🌐 www.otticabonora.it
chiuso il Sabato pomeriggio

Per approfondimenti www.assottica.it