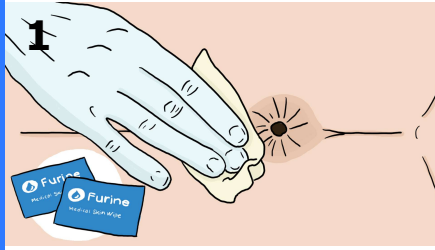


Furine & Furine plus

Vejledning

Klargøring:

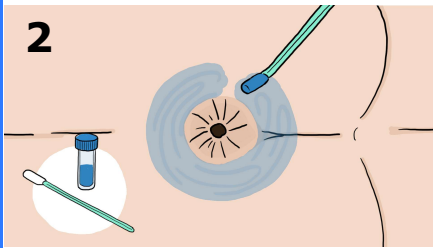


Rengør og aftør den perianale hud.
Sørg for at huden er helt tør og intakt.

Forbered huden ved at fjerne overskydende fedt fra huden med **Medical Skin Wipe**, for at sikre en fast vedhæftning til huden.

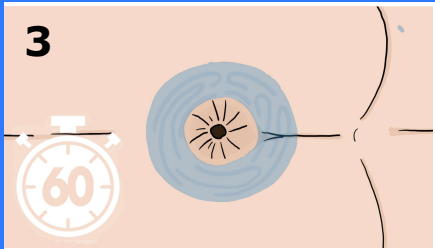
Brug ikke andre hudbarriere produkter.

Applikation:



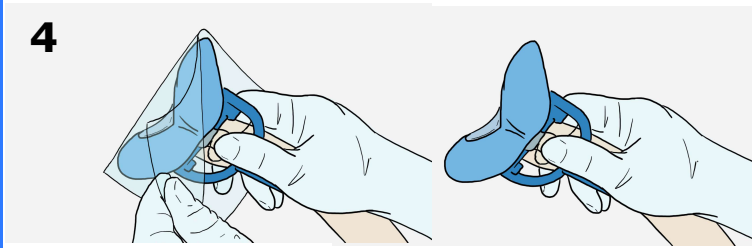
Påfør **Securin Skin Barrier** på huden omkring anus ved hjælp af swappen.

- Påfør Securin Skin Barrier på et område lidt større end Furines klæbebase.
- **OBS:** Hele overfladen af Furines klæbebase skal klæbes på Securin Skin Barrier.



Lad Securin Skin Barrier tørre i 60-90 sekunder (**indtil den er tør**), mens du holder balderne adskilt.

- **Vigtigt:** Det er vigtigt, at Securin Skin Barrier er helt tør, inden Furine påsættes.
- Påsætning af produktet på våd eller delvist tør Securin Skin Barrier kan medføre nedsat vedhæftning lækage.

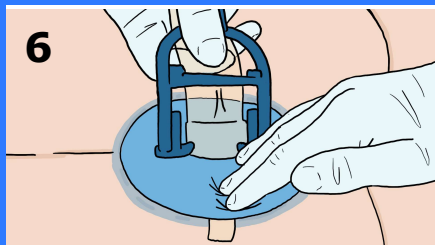


Hold Furine sikkert fast på applikatoren ved at holde fast i strimlerne på Furines klæbebase og fjern beskyttelsesfilmen.

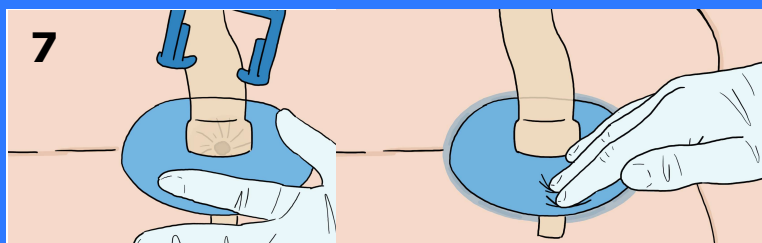


Brug applikatoren til at placere Furine på den perianale hud, hvor Securin Skin Barrier er blevet påført.

Tryk Furine fast mod den perianale hud, så det først får kontakt med crena ani og perineum.



Tryk resten af Furine's klæbebase fast mod den perianale hud med to fingre.

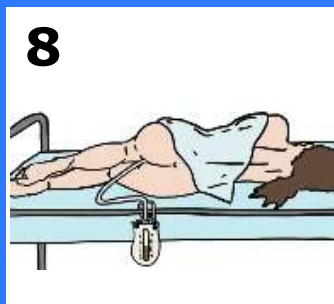


7

Fjern applikatoren ved forsigtigt at trække den væk fra den perianale hud, mens du samtidig holder Furine på plads med den anden hånd.

Tryk **igen** Furines klæbebase fast mod den perianale hud med to fingre.

Fjern overskydende Securin Skin Barrier ved hjælp af den anden medfølgende Medical Skin Wipe.



8



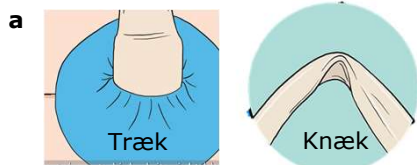
Forbind Furine's kobling (1) til Furine Collect (2) og sæt sikkerhedskrogene (4) i hullerne i Furine Collect. Placér sengebøjlen (3) på siden af sengen.

Furine Collect skal udskiftes dagligt eller hyppigere efter behov.

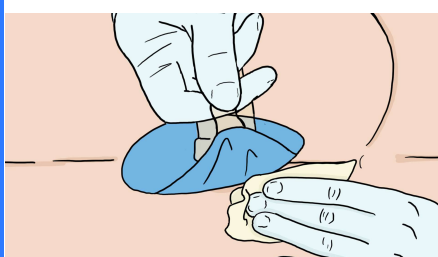
Vedligehold:

Regelmæssig vedligehold optimerer brugstiden og ydeevnen. Vedligeholdelse omfatter følgende trin, som skal udføres hver 2. time:

- Kontroller, at der ikke er knæk eller træk på slangen, og at der er fri passage gennem slangen.
- Tryk fast på hele klæbebasens overflade for at sikre og forstærke vedhæftningen.
- Inspicér for lækage. Hvis der konstateres lækage, repareres forseglingen med Securin Skin Barrier



Removal:



- Fjern Furine med klæbefjerne servietter eller sprays, anbefalet af Furine ApS, så som Medical Skin Wipe eller Securin Adhesive Remover Wipe eller Spray.
- Træk forsigtigt i en kant af Furine, mens du blidt tørrer det af med 2-3 klæbefjerne servietter og/eller sprøjter med klæbefjerne spray.
- Sørg for omhyggeligt at fjerne alle rester af Securin Skin Barrier fra huden.

Brug ikke:

- servietter, der er tørret ud
- Servietter eller spray, der ikke er siloxanbaserede.



Bortskaffelse:

Brugte Furine bortskaffes med klinisk affald i henhold til lokale procedurer.

Du er velkommen til at kontakte os på: info@furine.com

Læs mere om Furines ApS produkter på www.furine.com