

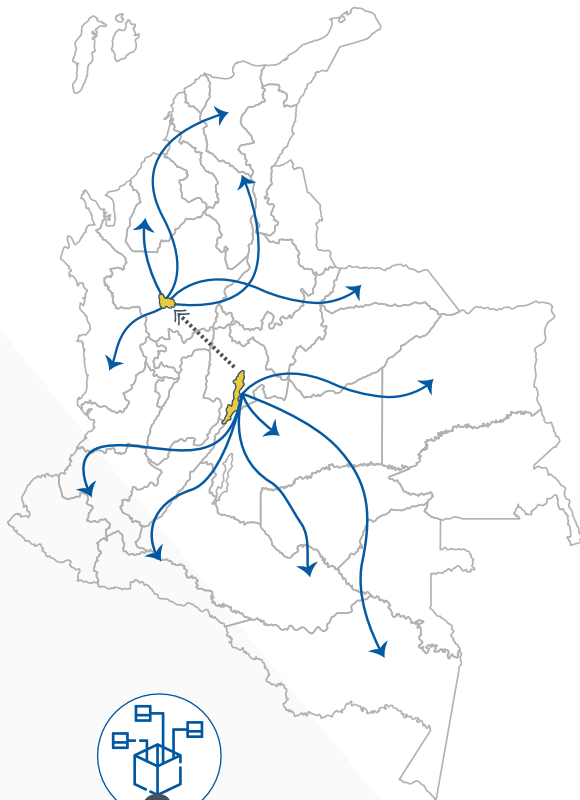
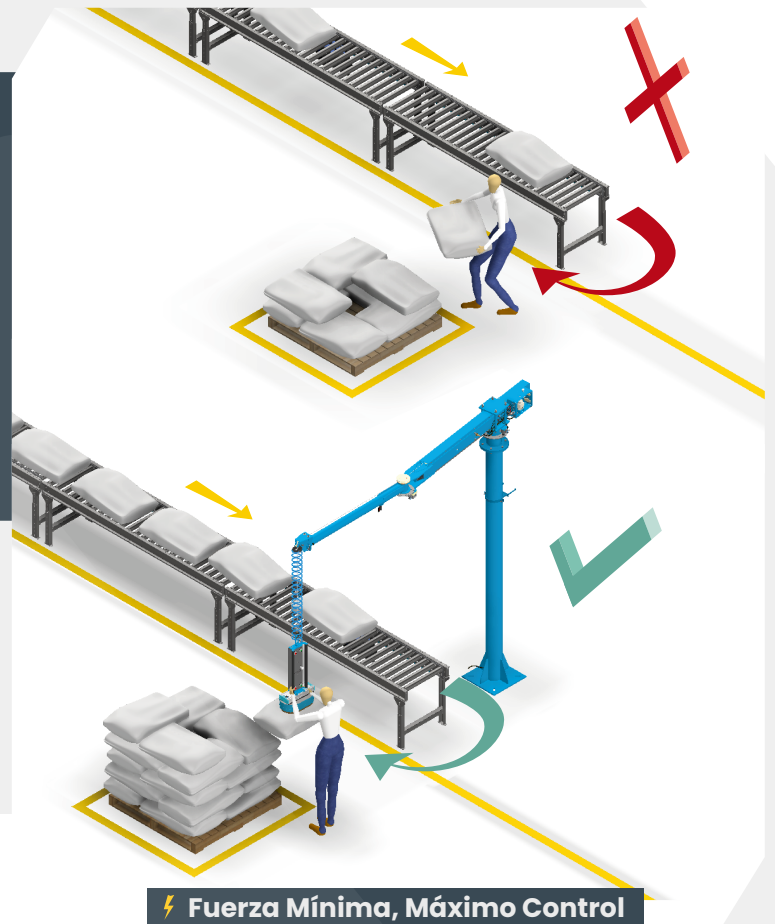
Eficiencia que se levanta contigo



ROCKWELL
INGENIERÍA

➤ Somos una empresa fabricante de manipuladores industriales que generan condiciones sanas y seguras en los diferentes sitios de trabajo, buscando el bienestar de los empleados y a su vez aumentar la productividad para su empresa.

➤ Nuestro equipo de expertos está en capacidad de diseñar, desarrollar e implementar cualquier solución.



Sedes a nivel Nacional

16 años de experiencia

- ◆ Bienestar para sus empleados
- 🏭 Soluciones ergonómicas
- ⚙️ Mantenimiento y montajes industriales

Bogotá D.C.

Dirección:

Calle 23 # 116 - 31 Bodega 24

Teléfono: (601) - 467 3106

Medellín

Dirección:

Calle 3 #13A -86 GR, Antioquia

Teléfono: 310 307 4779

Operación a Nivel nacional

☎ **Contáctanos:** (+57) 310 307 4779 | 313 257 6377



ROCKWELL INGENIERÍA

- | | | |
|----|----------------------------------------------------------------------------------------------------------|---------|
| 02 | Manipuladores Industriales y Puentes Grúas XY
Moviliza tus cargas con precisión y sin esfuerzo | Pag. 04 |
| 03 | Gripper
Pinzas de sujeción, diseño hecho a la medida | Pag. 05 |
| 04 | Mesas Ergonómicas y Stackers
Dispositivos móviles | Pag. 06 |
| 05 | Montajes Industriales y Mantenimiento
Profesionales altamente calificados | Pag. 07 |

Ahorre esfuerzo, tiempo y dinero



⚡ **Solo se requiere el**

0,1%

del peso de la carga para realizar su movimiento

02 Manipuladores Industriales

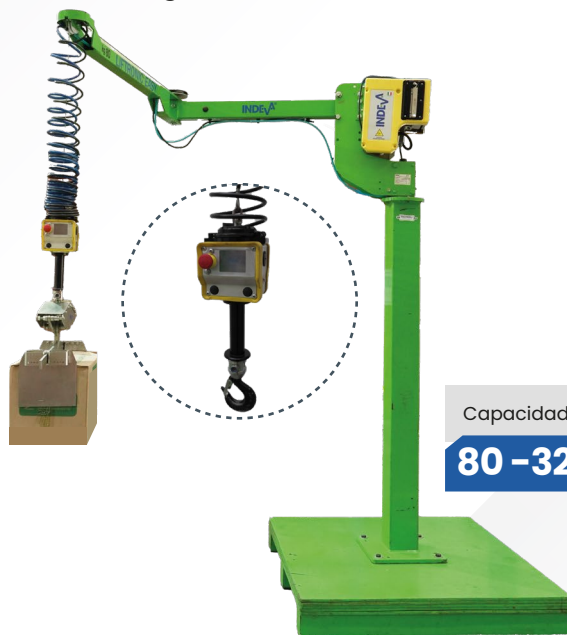
Soluciones ergonómicas que facilitan el levantamiento y movimiento de cargas, reduciendo el esfuerzo físico.

SERIE LIFTRONIC



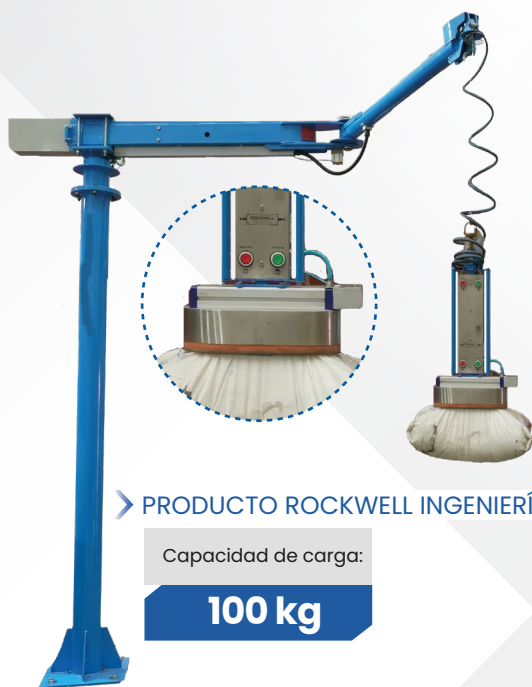
Dispositivos de asistencia inteligente, con control electrónico

Funcionamiento	110 – 220 VAC
Radio de giro	Hasta 4,5 m
Consumo de energía	700 VA / 3 Amp
Desplazamiento vertical	Hasta 2,5 m
Rotación	360°



Capacidad de carga:

80 – 320 kg



➤ PRODUCTO ROCKWELL INGENIERÍA

Capacidad de carga:

100 kg

BRAZO HANDY 70

Sistema de elevación con **gravedad cero** o control **Up/Down**, con la posibilidad de fabricarse en acero inoxidable

*Anclaje a muro, techo o con columna propia

Funcionamiento	Aire comprimido
Radio de giro	Hasta 3 m
Presión de alimentación	80 Psi
Desplazamiento vertical	1.8 m
Rotación	360°

BRAZO HANDY JIB

El dispositivo puede cubrir un amplio rango de aplicaciones donde la velocidad de traslado es relativamente baja.

Funcionamiento	Funcionamiento eléctrico
	Diferencial manual o Polipasto eléctrico
Radio de giro	Hasta 6 m
Altura estándar	3 m (variación de altura)
Rotación	360°



Capacidad de carga:

1000 kg



Puentes Grúas XY

Sistema estructural para cubrir grandes áreas de trabajo, con rieles en **acero** o **aluminio** que permite mover cargas de forma precisa y segura, incluso con centros de gravedad desplazados.

Capacidad de carga: **500 kg**

La manipulación es tan suave que solo se requiere el 0.1% del peso de la carga para realizar su movimiento a través del área de trabajo.

*Anclaje al piso, techo o a columnas de concreto existentes



	Neumático	Eléctrico
Rotación	360°	360°
Alimentación	80 Psi	110-220-440 Vac
Desplazamiento vertical	Hasta 5 m	
Longitudes configurables		



Dispositivo de agarre diseñado para manipular piezas de forma segura y precisa.

03 Gripper Pinzas de sujeción

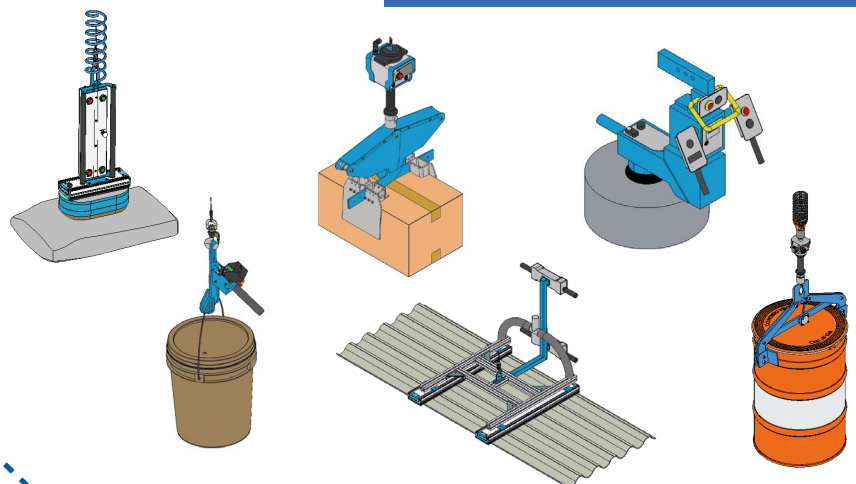
Mecánicas

Vacío

Mandril / Ejes de expansión

Imanes

Ganchos



04 Mesas Ergonómicas y Stackers

Mecánicas ó Hidráulicas

Mesas Ergonómicas

Mesas diseñadas para facilitar las labores de cargue y descargue, manteniendo la altura de trabajo.

- Mesas móviles manuales o eléctricas
- Mesas de nivel constante por resortes o por aire
- Mesas hidráulicas de tijera hasta de 20 toneladas
- Mesas tipo U o tipo E para estibadores manuales
- Mesas con inclinación y rotación de pallets



Diseñadas a tu necesidad



Mesa tipo E



Mesa tipo U



Mesa de resortes con rotación

Stackers

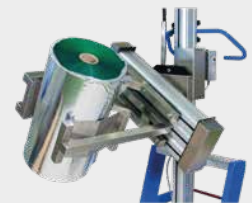
Equipos de manipulación de materiales diseñados para elevar, transportar y apilar cargas pesadas.



Plataforma



Horquillas de elevación



Volteo de bobinas y bidones



Plataforma de rodillos con carga frontal y bloqueo



V-block
Plataforma en V



Eje

05 Montajes Industriales y Mantenimiento

Montajes Mecánicos

Expertos en el mantenimiento y montajes a nivel industrial.

Contamos con personal técnico mecánico, auxiliares mecánicos, soldadores, supervisores y personal de seguridad y salud en el trabajo con las competencias en:

- Trabajos en alturas
- Espacios confinados
- Trabajos en caliente
- soldaduras especiales entre otros



Instalación y Mantenimiento

Montajes industriales

Mantenimiento mecánico

Instalación de maquinaria

Mantenimiento neumático

Outsourcing técnicos mecánicos / eléctricos

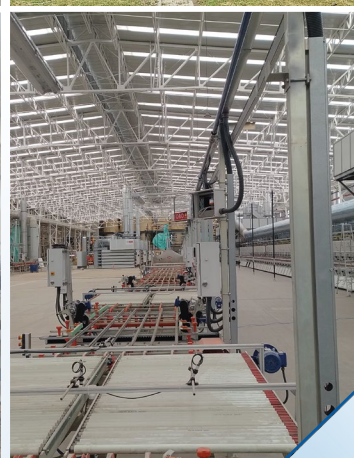
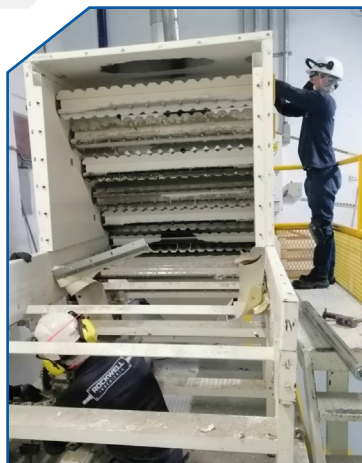
Mantenimiento filtros, prensas, molinos

Montaje de tubería

Limpieza de chimeneas industriales

Montaje ductería

Fabricación y limpieza de tanques



+2.000
Montajes realizados



+100
Clientes satisfechos



100%
Resultado garantizado



Soluciones
ergonómicas



Mantenimiento
industrial



Optimización
de procesos



Manipulación
de cargas

Contáctanos: (+57) 310 307 4779 | 313 257 6377

✉ comercial@rockwellingeneria.com

👉 "Contacta a un especialista"

Ahorre esfuerzo, tiempo, y dinero

🌐 www.rockwellingeneria.com