

A wide-angle, low-perspective shot of a modern cable-stayed bridge spanning a body of water. The bridge's two massive pylons are visible, with numerous stay cables fanning out to support the deck. The bridge deck is filled with cars, their headlights and taillights visible. The sky is a vibrant mix of orange, yellow, and blue, indicating a sunset or sunrise. The water reflects the colors of the sky.

**Deviteck**  
Tecnología para infraestructura vial

**ITS y Seguridad Vial 2026**



A white car with the word 'Deviteck' written on its side is parked on a paved road. In the background, there is a tunnel entrance and some blurred figures of people. The overall scene is in a cool, blue-toned color palette.

# ¿Quiénes Somos?

Durante más de 30 años, hemos diseñado soluciones para la innovación tecnológica en ITS, con el desarrollo de proyectos a la medida de las necesidades de nuestros clientes. Somos referentes en soluciones tecnológicas con altos estándares de calidad, con una amplia experiencia en el sector, mostrando como resultados, un extenso número de proyectos culminados.



# Panel de Mensajería Variable

**60** CONDUZCA CON  
PRECAUCION



**ae**sys



# Panel de Mensajería Variable

BIENVENIDOS  
CONSORCIO  
FARALLONES

ae sys



**ae**sys

↑ Bolombolo  
← La Pintada

# Panel de Mensajería Variable Móvil



**aesys**





# Panel de Mensajería Variable Móvil



**aesys**

**Baterías y Resistencia**



# Advertencia de Curvas Dinámicas



 **TAPCO**  
Safe travels:



# Postes Modulares con Energía Solar & Comunicaciones Integradas



FlexSol  
Solutions





# Sensor de Visibilidad & Tiempo Presente





# Estaciones meteorológicas

## WS1000-ITS

Con medición de:

- \* Brillo
- \* Precipitación
- \* Receptor GPS
- \* Presión del aire
- \* Radiación global
- \* Humedad del aire
- \* Brújula magnética
- \* Dirección del viento
- \* Velocidad del viento
- \* Temperatura del aire



**Thies**  
CLIMA



# WEATHER STATION

## WS1000-ITS



### CUADRO COMPARATIVO

MARCA	LUFFT	THIES CLIMA
REFERENCIA	WS600	WS1000- ITS
		
<b>Características Generales</b>		
Voltaje de Operación	24VDC	6-40VDC o 10-28VAC, 50Hz/60Hz
Peso	1,5Kg	900g
Grado de protección	IP66	IP67
Temperatura de operación	Desde -50°C hasta+60°C	Desde -40°C hasta+70°C
Interfaz de comunicación	RS485	RS485/RS422
Protocolo de comunicación	UMB-Binario, UMB-ASCII	MODBUS RTU / ASCII (Thies-format)
Velocidad del viento Rango de medición	0...75m/s	0...60m/s
Precisión Dirección del viento	0.1 m/s	0.1 m/s
Rango de medición Precisión	±3° (0...35m/s)±5%(>35m/s)RMS	±3% RMS @ WV > 5 m/s
Dirección del viento Precisión	0... 359,9°	0...360°
Relativa Rango de medición	<3° RMSE >1.0 m/s	±2° @ WV > 2m/s
de medición Precisión Presión del aire	Desde -50°C hasta+60°C	Desde -40°C hasta+80°C
Rango de medición Precisión	±0,2°C (-20...50°C)	±0,3 K @ 25°C
Humedad Relativa Rango de medición	0...100% RH	0...100% RH
Precisión Radiación Global	±2% RH	±1,8% @ 10...90% RH
Presión del aire Rango de medición	300...1200 hPa	500...1200 hPa
Precisión	±0,5 hPa (0...40°C)	±0,2 hPa (0...60°C)
Precipitación	0,5 ... 200mm/h	0...999 mm/h
Brillo	Lluvia, nieve	Luvia, nieve, aguanieve, cristales de hielo, granizo.
	No mide esta variable	0...150 kLux
		0,30%
		±3%
Radiación Global	No mide esta variable	0...2000 W/m2
		±30 W en comparacion con un piranometro Clase B



**ETD - Estación de toma de datos**

**Gálibos Electrónicos**



**Deviteck**



# Gálibo Electrónico + ETD



Deviteck





# Radars Portátiles para Aforos Temporales





# Radares de Aforo Vehicular

- Ocupancia
- Separación
- Categoría
- Velocidad
- Volumen
- Conteo



 **WAVETRONIX**

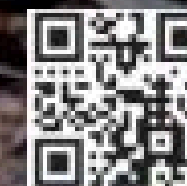


# Radars de Velocidad





# Sensores origen destino





# S.O.S

## Panel Solar Imperceptible & No Visible

La mejor estética y diseño en su clase

- ERTB: Emergency Road Treatment Board de última generación. Solo 10w de consumo en llamadas (menos de 1m A) **HYBERNET SYSTEM**.
- Autonomía en batería de **16 DÍAS**.
- Permite la conexión directa entre la bra y la tarjeta ERTB sin conversor de medios (no).
- Permite el **diagnóstico de toda la bra óptica**, entre postes y CCO.
- Housing en ABS, seguro y antivandálico.
- Liviano para fácil montaje (1 persona es suficiente para la instalación, no se requiere grúa).
- Diagnóstico predictivo total de cada componente con tendencias gráficas. **CCO Direct**.
- Tecnología **REAL DUAL**, Permite automáticamente el cambio de tecnología bra <> GSM según disponibilidad de bra y/o operador GSM.
- Plataforma / software, con una sola licencia por proyecto.
- Normatividad europea.



**Maîtrise  
Technologique**  
Your safety at the heart of our business



## Panel Solar Imperceptible & No Visible

- # Teléfonos de emergencia
- ERTB: Emergency Road Treatment Board de última generación. Solo 10w de consumo en llamadas (menos de 1m A) **HYBERNET SYSTEM**.
  - Autonomía en batería de **16 DÍAS**.
  - Permite la conexión directa entre la bra y la tarjeta ERTB sin conversor de medios (no n
  - Permite el **diagnóstico de toda la bra óptica**, entre postes y CCO.
  - Housing en ABS, seguro y antivandálico.
  - Liviano para fácil montaje (1 persona es su ciente para la instalación, no se requiere tr
  - Diagnóstico predictivo total de cada componente con tendencias grá cas. **CCO Direct co**
  - Tecnología **REAL DUAL**, Permite automáticamente el cambio de tecnología bra <> GSM según disponibilidad de bra y/o operador GSM.
  - Plataforma / software, con una sola licencia por proyecto.
  - Normatividad europea.

## Cumplimiento de las normas

- NFP99-250 :Características generales de la red telefónica de emergencia
- NF P99- 252:Principios de mantenimiento de ETN NF P99 - 253:Características técnicas de los teléfonos de emergencia en carretera y estaciones de trabajo de apelaciones NFP99-254 :Implementación de red telefónica de emergencia
- CEM :Directiva 2004/108/CE
- G/M:Estándar ETSI
- R&TTE:Directiva 1999/5/EC





# Equipamiento para Básculas de Pesaje

**Lector RFID  
Cámaras LPR  
Talanqueras  
Sensores de gálibo  
Peanas de clasificación**



**Deviteck**

WISCONSIN  
**SURVIVOR**  
WISCONSIN



# Cámaras Para Detección De Cargas Peligrosas ANPR/LPR

33  
1088

OCR RESULT:

33 1088



ADAPTIVE RECOGNITION




Lane: 2  
Speed: 154 km/h (96 mph)

Category: 



Texto de la placa: CVY 000  
Ciudad, país: COLOMBIA  
Color de fondo principal: LIGHT  
Main font color: DARK

Lane: 1  
Speed: 86 km/h (53 mph)

Category: 

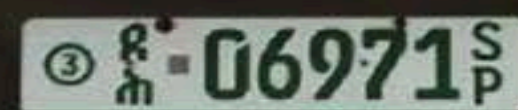


Plate text: 3 ዳሕ 06971 SP  
Country: ETHIOPIA  
Main backg. color: LIGHT  
Main font color: DARK

# Cámaras Vidar para Control de Velocidad y ANPR



ADAPTIVE RECOGNITION



# Cámaras Móviles de Fiscalización Vial



ADAPTIVE RECOGNITION



# Control y Medición de Velocidad Fijo





# Control y Medición de Velocidad Portátil





# Sensor Inteligente De Pavimentos Para Sistemas De Vialidad Invernal



hoschung







**Deviteck**



[its@deviteck.com.co](mailto:its@deviteck.com.co)



[www.deviteck.com.co](http://www.deviteck.com.co)



+57 316 6934843

