

# Residenza Lugumino

---



► Ottobre 2025

[info@reevolution.ch](mailto:info@reevolution.ch)  
[www.reevolution.ch](http://www.reevolution.ch)  
+41 79 651 88 88



# Missione

Proponiamo soluzioni abitative, caratterizzate da finiture di ottima qualità e da un design all'avanguardia. Il nostro gruppo crede che il successo si costruisca attraverso partnership forti e a lungo termine. I nostri partner sono fondamentali per la nostra crescita e la realizzazione dei nostri progetti. La posizione strategica delle abitazioni proposte con questa nuova promozione immobiliare le rende ideali sia come prima casa, sia come soluzione per le vacanze, perfette per rilassarsi e vivere la natura in tutte le stagioni.



# Location

Lumino è il luogo ideale per chi cerca tranquillità, verde e vicinanza alla città.

È un luogo ben servito da mezzi pubblici, infrastrutture, scuole e negozi.

Perfetto per tutte le età, offre un ambiente sicuro.

Le tecnologie sostenibili garantiscono comfort e risparmio energetico.

Lumino gode inoltre di vantaggi fiscali e tassi ipotecari favorevoli.





# Il Progetto



L'intervento prevede la realizzazione di un edificio di soli 5 appartamenti di diverse metrature.

Proponiamo appartamenti di 3.5 locali e di 4.5 locali, ciascuno con i propri spazi esterni che si differenziano in base alla tipologia dell'abitazione.

Il progetto è stato pensato per garantire al cliente finale il massimo delle prestazioni a livello energetico e tecnologico mettendo in primo piano il benessere della persona.

Tutte gli appartamenti possono godere di spazi esterni, cantine private, lavanderia privata e posteggi riservati.

Gli appartamenti possono essere personalizzati secondo i gusti e le esigenze del cliente, con gli architetti a vostra completa disposizione per coordinare ogni dettaglio e garantire un risultato impeccabile.

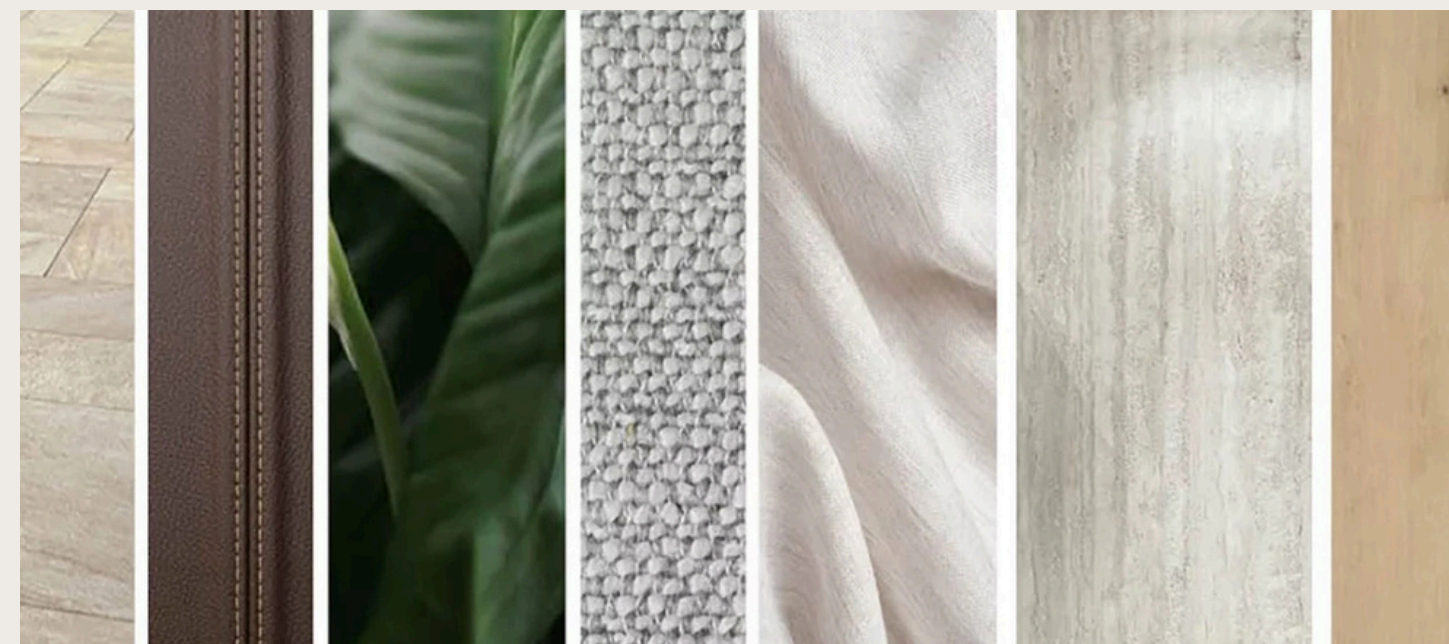


# Materiali e Colori

Le abitazioni vengono consegnate complete di finiture interne base, bagni e cucina come da capitolato.

Grazie al team di professionisti, e ai suoi Partner, siamo in grado di offrire pacchetti di implementazione ed eventuali servizi di progettazione personalizzati.

Il cliente finale ha la possibilità di personalizzare e modificare gli spazi secondo le proprie esigenze secondo un modello strategico che offre un pacchetto di servizi a 360°.





# Unità abitative

3.5 locali

Questo appartamento offre 100 mq di puro comfort ed è dotato di una terrazza e di un giardino, ideale per momenti di relax all'aria aperta o per accogliere i tuoi ospiti in un ambiente confortevole.

Dettagli dell'appartamento:

Superficie abitabile: 81 mq suddivisi in 3.5 locali.

Zona giorno: Cucina moderna aperta su un ampio soggiorno-pranzo, illuminata da grandi vetrate.

Zona notte: Due camere, di cui una con bagno in camera.

Due bagni moderni, di cui uno padronale.

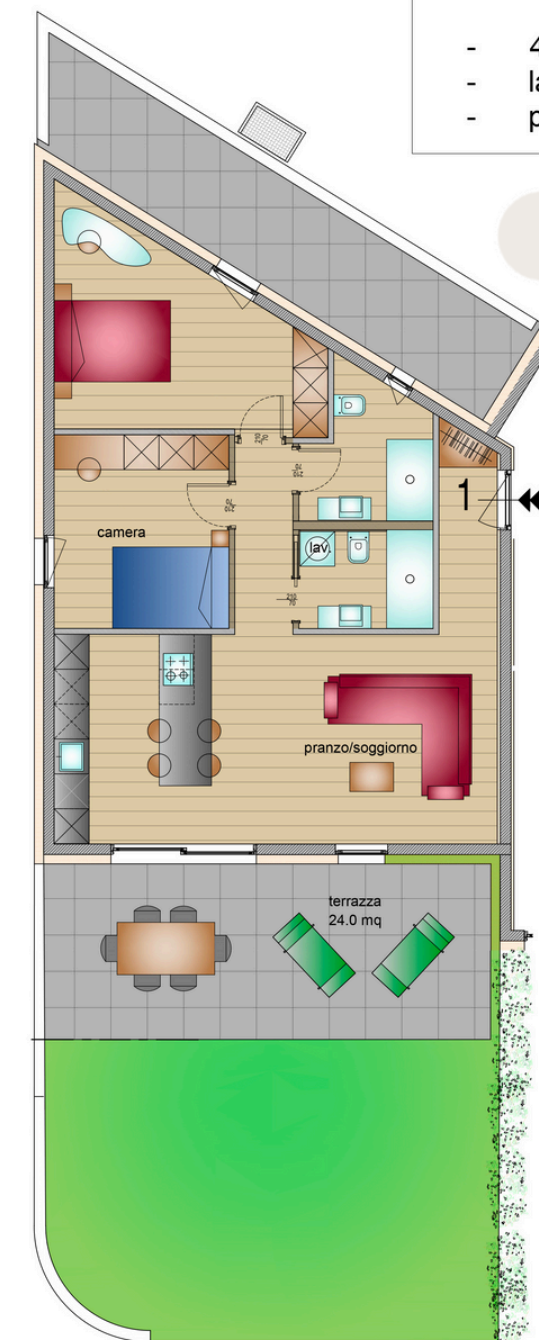
Lavanderia privata e cantina.

Posti auto interni disponibili.

## APPARTAMENTO 5

81.00 mq - 3.5 locali

- 40 mq terrazza
- lavanderia e cantina
- posti auto





# Unità abitative

3.5 locali attico

Questo appartamento offre 113 mq di puro comfort ed è dotato di una terrazza e di un giardino, ideale per momenti di relax all'aria aperta o per accogliere i tuoi ospiti in un ambiente confortevole.

Dettagli dell'appartamento:

Superficie abitabile: 93 mq suddivisi in 3.5 locali, con accesso privato con il lift.

Zona giorno: Cucina moderna aperta su un ampio soggiorno-pranzo, illuminata da grandi vetrate, e una spaziosa terrazza panoramica.

Zona notte: Due camere, di cui una con bagno in camera e vasca freestanding.

Due bagni moderni, di cui uno padronale.

Lavanderia privata e cantina.

Posti auto interni disponibili.

## APPARTAMENTO 5

93.20 mq - 3.5 locali

- 40 mq terrazza
- lavanderia e cantina
- posti auto

## PIANO SECONDO





# Unità abitative

4.5 locali

Questo appartamento offre 112 mq di puro comfort ed è dotato di una terrazza e di un giardino, ideale per momenti di relax all'aria aperta o per accogliere i tuoi ospiti in un ambiente confortevole.

Dettagli dell'appartamento:

Superficie abitabile: 109 mq suddivisi in 4.5 locali.

Zona giorno: Cucina moderna aperta su un ampio soggiorno-pranzo, illuminata da grandi vetrate.

Zona notte: Tre camere spaziose, di cui una con bagno in camera.

Due bagni moderni, di cui uno padronale.

Lavanderia privata e cantina.

Posti auto interni disponibili.

## APPARTAMENTO 4

112.00 mq - 4.5 locali

- 109 mq giardino
- 15 mq terrazze
- lavanderia e cantina

## PIANO PRIMO





## Tre tipologie di abitazione offerte

Prezzo a partire da 500'000.00 Chf

Seguiamo lo sviluppo e la promozione di progetti immobiliari dalla nascita dell'operazione fino alla costruzione e alla vendita finale.

Grazie ad un team di architetti e specialisti consolidato ci occupiamo del coordinamento della progettazione, dell'ottenimento delle licenze edilizie e della direzione lavori, coinvolgendo nei capitolati i prodotti delle aziende partner.

Siamo pertanto in grado di offrire un binomio architettura-immobiliare di ottima qualità ad un prezzo di mercato.

# Market Overview







Reevolution Real Estate AG

# Thank You.

Contatti:

Reevolution Real Estate AG  
+41 79 651 88 88  
[info@reevolution.ch](mailto:info@reevolution.ch)

Studio d'architettura  
Francesco Ghelfa SA  
+41 91 972 10 01  
[info@studioghelfa.ch](mailto:info@studioghelfa.ch)

