



Armatura piscina privata a conchiglia



Armatura con assi vasca depurazione



Armatura dritta a faccia vista



Armatura con pannelli



Cantiere aeroporto Malpensa T1



Armatura rampa di risalita centro commerciale



Armatura grande opera vasca depurazione diametro 18 mt altezza 8 mt

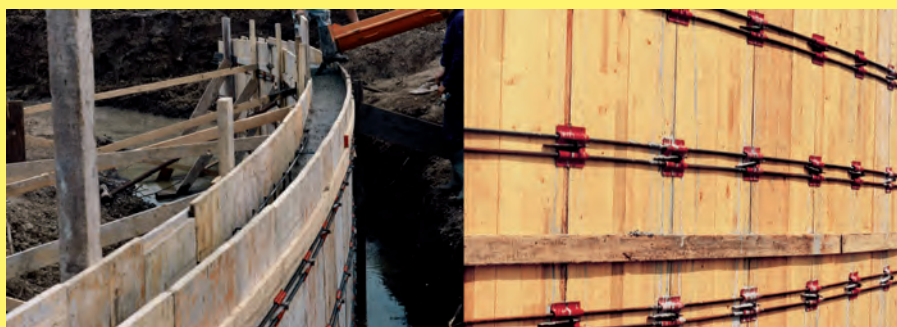


Idea Mass è la piastra brevettata che rivoluziona la costruzione di casseformi circolari, utilizza distanziatori e cunei tradizionali evitando di realizzare dime su misura, permettendo un risparmio di tempo e materiale.

I tondini non vengono utilizzati come distanziali ma come cintura di collegamento internamente ed esternamente.

Idea Mass non va inchiodata, è autoportante ed è compatibile sia con assi che con pannelli.

Idea Mass si riutilizza più volte, occupa poco spazio, mantiene sempre in tensione e perfettamente a piombo il cassero.



IDEA MASS

PRECISIONE DI REALIZZO
SEMPlicità DI MONTAGGIO
VELOCITÀ DI DISARMO
RIDUZIONE DEI COSTI



La distanza tra una piastra e l'altra è di 50 cm. o inferiore in caso di strutture più impegnative.
Si utilizzano 10/12 piastre per m² di cui metà sulla pannellatura esterna e metà sulla pannellatura interna.
Tondini di collegamento da Ø12 mm a Ø16 mm.



Idea Mass è l'ideale per realizzare casseformi circolari o diritte faccia a vista utilizzando i distanziatori sfilabili.

Idea Mass è il sistema più indicato, facile ed economico per costruire piscine, scale ovali, scivoli curvi, vasche di depurazione e qualsiasi grande opera con qualsiasi diametro.



188

PIASTRA IDEA MASS

Piastra jolly brevettata per armature e casseformi circolari in acciaio temprato al carbonio

| codice | scatola | € / cad. |
|------------|---------|----------|
| 188 | pz. 50 | 3,40 |

188EX

Espositore da banco
con depliant



PIASTRINA GUIDATONDINI

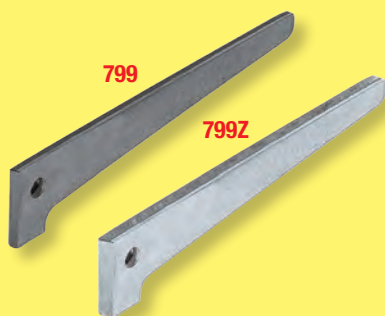
Accessorio per sorreggere i tondini e mantenerli perfettamente paralleli



825B

PIASTRINA GUIDATONDINI

| codice | scatola | € / cad. |
|-------------|---------|----------|
| 825B | pz. 50 | 2,00 |



799

799Z

CUNEO GRANDE ARMATURA

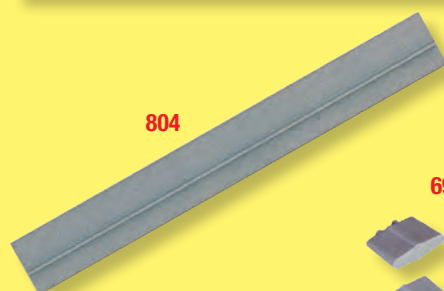
| codice | tipo | SP mm | scatola | € / cad. |
|-------------|--------------|-------|---------|----------|
| 799 | grezzo | 5 | pz. 100 | 0,50 |
| 799Z | zincato 15my | 6 | pz. 100 | 0,60 |



Tubetti a perdere in PVC permettono di recuperare il distanziatore sfilabile. Ideali per faccia vista

TUBETTI OVALI PER DISTANZIATORI SFILABILI

| codice | L cm | scatola | € / cad. |
|-------------|------|---------|----------|
| 800 | 10 | pz. 100 | 0,10 |
| 801 | 15 | pz. 100 | 0,12 |
| 802 | 20 | pz. 100 | 0,16 |
| 803 | 25 | pz. 100 | 0,20 |
| 804 | 30 | pz. 100 | 0,24 |
| 805 | 35 | pz. 100 | 0,28 |
| 806 | 40 | pz. 100 | 0,32 |
| 808 | 50 | pz. 100 | 0,40 |
| 820B | 200 | pz. 50 | 1,60 |



804

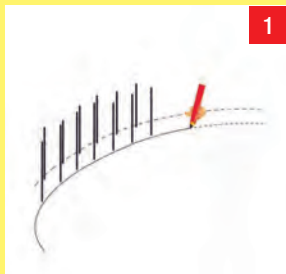
699T

TAPPINI DI CHIUSURA

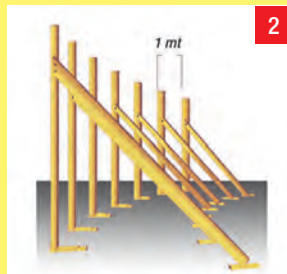
| codice | scatola | € / cad. |
|-------------|---------|----------|
| 699T | pz. 500 | 0,06 |

Dal sito www.masssrl.it

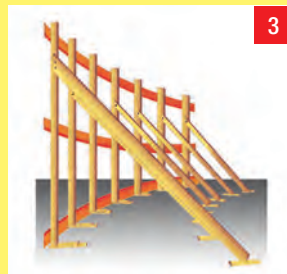
è possibile scaricare e stampare la guida con le istruzioni di utilizzo della piastra "idea mass"



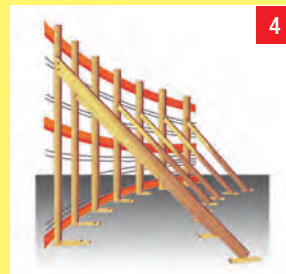
Tracciare con una matita una riga sulla base che si vuole armare.



Procedere alla piombatura della parete interna curva posizionando i pali di piombatura controventati a terra. La distanza dei pali può variare a seconda della struttura che si deve realizzare con un'interasse non inferiore a 1 mt.



Preparare lo scheletro dell'armatura adottando delle fodere flessibili o delle perline. In genere si utilizza un tondino Ø 12 mm per muri curvi, (per Ø sup. ai 18 mt. utilizzare un tondino Ø 14 mm). Per muri diritti utilizzare un tondino Ø 16 mm.



A questo punto, si posizionano (ai pali di armatura) e si fissano i tondini di ferro con dei chiodi, del filo di ferro o con l'apposito accessorio "guida tondini mass" (fig. D - E - F).



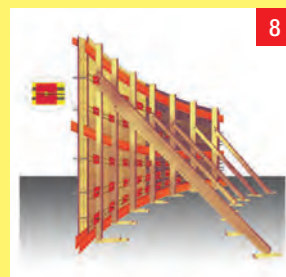
Procedere inchiodando le fodere e/o i pannelli avvicinandoli il più possibile cercando di non lasciare fessure tra loro.



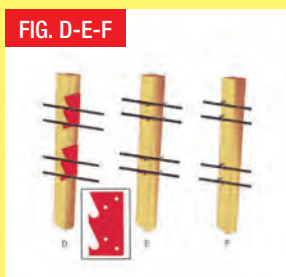
Procedere al montaggio dei distanziatori sulla parete interna dell'armatura da realizzare. Tenete presente che la tenuta dell'armatura la fa sempre il distanziatore quindi, posizionate i distanziatori e le piastre ad una distanza come si farebbe per i tradizionali sistemi di armatura.



Terminato il montaggio dei distanziatori applicare le piastre "mass" e bloccarle infilando i cunei (zeppa). Il fabbisogno al mq. tra interno ed esterno è compreso tra 8 e 12 pezzi. Abitualmente la quantità utilizzata è di 10 pezzi.



Terminata la parete si procede a quella esterna dell'armatura eseguendo lo stesso procedimento adottato per l'interna, senza l'utilizzo dei pali di piombatura e delle fodere di controvento. È consigliabile prima di procedere con il getto, di bagnare l'armatura in quanto le tavole in legno aumentando di volume possano azzerare tutte le eventuali piccole fessure tra una tavola e l'altra.

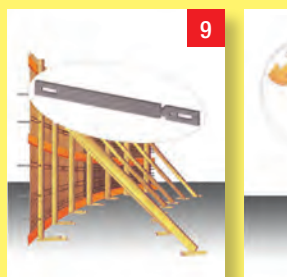


Soluzioni per fissare i tondini in ferro ai pali di armatura.

FIG. D: Utilizzare l'accessorio "Guida tondini mass", veloce e riutilizzabile.

FIG. E: Appoggiarli ai chiodi precedentemente fissati e legarli con il filo di ferro.

FIG. F: Appoggiarli ai chiodi precedentemente fissati e ricurvarli ai pali.



PER ARMARE MURI FACCIA A VISTA: Procedere seguendo le istruzioni come nelle tavole 1 - 2 - 3 - 4 - 5, poi continuare dalla tavola 9.

9 Procedere al montaggio dei distanziatori sulla parete interna dell'armatura. Potete utilizzare dei distanziatori normali con le alette solo da un lato come da figura.

10 Terminato il montaggio dei distanziatori normali con le alette solo da un lato, fissare la piastra "idea mass" con il cuneo o zeppa ed infilare i tubetti ovali sui distanziatori.

11 Una volta consolidata la gettata si procede a disarmare iniziando a rimuovere le piastre.

12 Rimossi tutti i cunei e le piastre procedere alla rimozione delle fodere e/o pannelli e dei distanziatori dai tubetti ovali. I distanziatori e le piastre sono riutilizzabili per la costruzione di altre armature.

