

Consigliati in “VTR”

SEGNALI TEMPORANEI DA CANTIERE



FIG. 41 ART. 110
DARE PRECEDENZA
NEI SENSI UNICI
ALTERNATI



FIG. 45 ART. 114
DIRITTO DI
PRECEDENZA
NEI SENSI UNICI
ALTERNATI



FIG. 46 ART. 116
DIVIETO DI
TRANSITO



FIG. 47 ART. 116
SENSO VIETATO



FIG. 48 ART. 116
DIVIETO DI
SORPASSO
obbligatorio in
pellicola classe II



FIG. 50 ART. 116
LIMITE MASSIMO DI
VELOCITÀ ... Km/h



FIG. 70 ART. 119
VIA LIBERA



FIG. 74 ART. 120
DIVIETO DI SOSTA



FIG. 82 ART. 122
PASSAGGIO
OBBLIGATORIO
(girevole)

Lavori di	
Ordinanze	
Ingresso	
Inizio	Fine
Rispetto	
Tot.	

FIG. 382 ART. 30
TABELLA LAVORI

obbligatorio per cantieri di durata
superiore ai 7 gg.



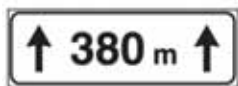
MOD. 6 ART. 83 - 6/g
MEZZI DI LAVORO IN AZIONE



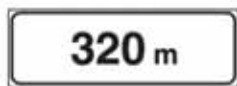
MOD. 6 ART. 83 - 6/h
STRADA SDRUCIOLEVOLE
PER GHIACCIO



MOD. 6 ART. 83 - 6/i
STRADA SDRUCIOLEVOLE
PER PIOGGIA



MOD. 2 ART. 83 - 2/a



MOD. 1 ART. 83 - 1/a



MOD. 6 ART. 83 - 6/e
ZONA SOGGETTA AD
ALLAGAMENTI



FIG. 383 ART. 31
LAVORI



FIG. 384 ART. 31
STRETTOIA SIMMETRICA



FIG. 385 ART. 31
STRETTOIA
ASIMMETRICA A SINISTRA



FIG. 386 ART. 31
STRETTOIA
ASIMMETRICA A DESTRA



FIG. 387 ART. 31
DOPPIO SENSO DI
CIRCOLAZIONE



FIG. 388 ART. 31
ALTRI PERICOLI



FIG. 389 ART. 31
STRADA DEFORMATA



FIG. 390 ART. 31
MATERIALE INSTABILE
SULLA STRADA



FIG. 404 ART. 42
SEMAFORO



FIG. 222 ART. 93
STRADA
SDRUCIOLEVOLE



FIG. 391 MOD. 6/a ART. 31
SEGNI ORIZZONTALI IN
RIFACIMENTO



FIG. 391/a ART. 31
INCIDENTE

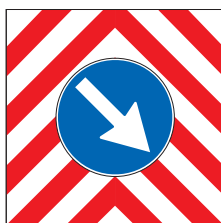
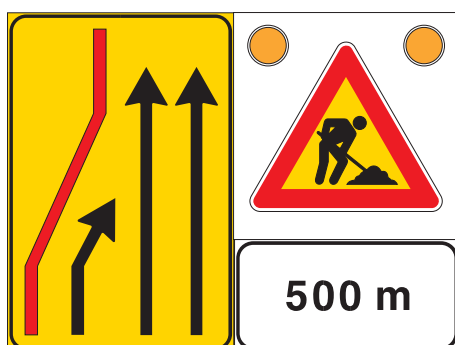
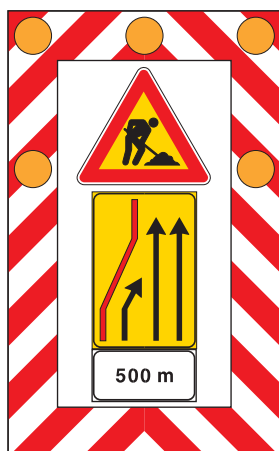
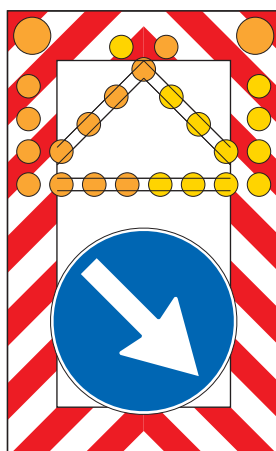
FIG. 391/b ART. 31
USCITA
OBBLIGATORIAFIG. 391/c ART. 31
CORSIE A
LARGHEZZA RIDOTTAFIG. 398 ART. 38
PASSAGGIO
OBBLIGATORIO
PER VEICOLI OPERATIVIFIG. 398 ART. 38
PASSAGGIO
OBBLIGATORIO
PER VEICOLI OPERATIVI
CON LAMPEGGIATORIFIG. 398/b
ATTACCHI PER SPONDE
MEZZI DA LAVOROFIG. 399/a ART. 39
PRESEGNALE DI
CANTIERE
MOBILEFIG. 399/b ART. 39
PRESEGNALE DI CANTIERE MOBILEImpianto doppio led M200 giallo,
120 led ad alta efficienza sincrono
o alternato per targhe da cantiere,
fissaggio tramite viti.
Omologato cl. L8H e certificato "CE"FIG. 80/f ART. 122
PREAVVISO DI DIREZIONE
OBBLIGATORIA A DESTRA**Presegnalazione dei cantieri****(per autostrade o strade con analoghe caratteristiche)**FIG. 400/b ART. 39
SEGNALE MOBILE DI PREAVVISOFIG. 401 ART. 39
SEGNALE MOBILE DI PROTEZIONEFIG. 1 ART. 39
PRESEGNALAZIONE OPERAI AL LAVORO

Fig. 1: Esempi di preavviso e protezione di cantiere mobile, da utilizzare in presenza di operai al lavoro sulla carreggiata nelle fasi di installazione della segnaletica. Il pannello 90x90 cm. Fig. 398 Art. 38 va obbligatoriamente applicato contestualmente al posizionamento del carrello o mezzo di lavoro. Lampade lampeggianti a luce gialla, tecnologia a led alta efficienza, **omologati dal Ministero delle Infrastrutture e dei Trasporti.**