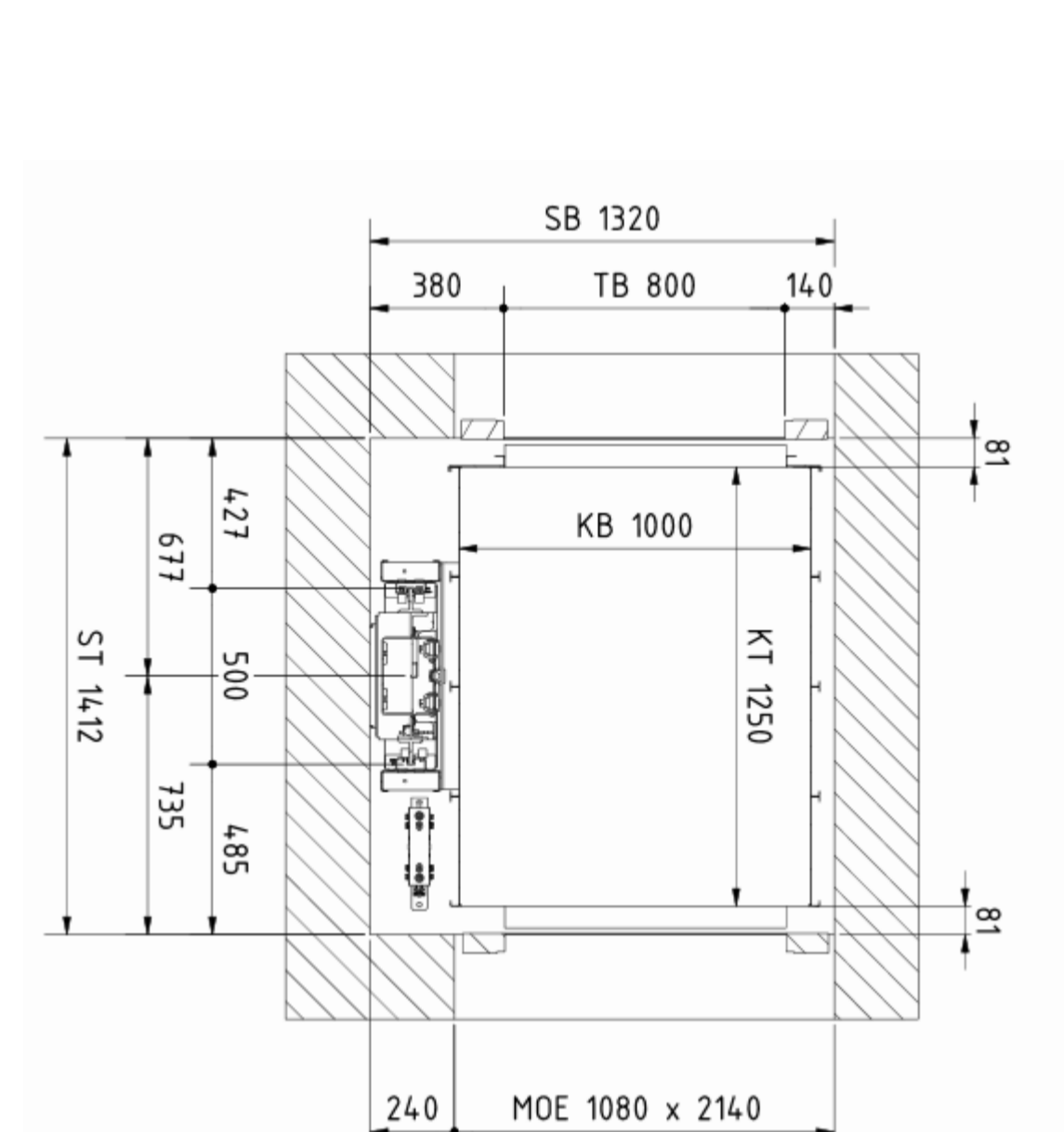
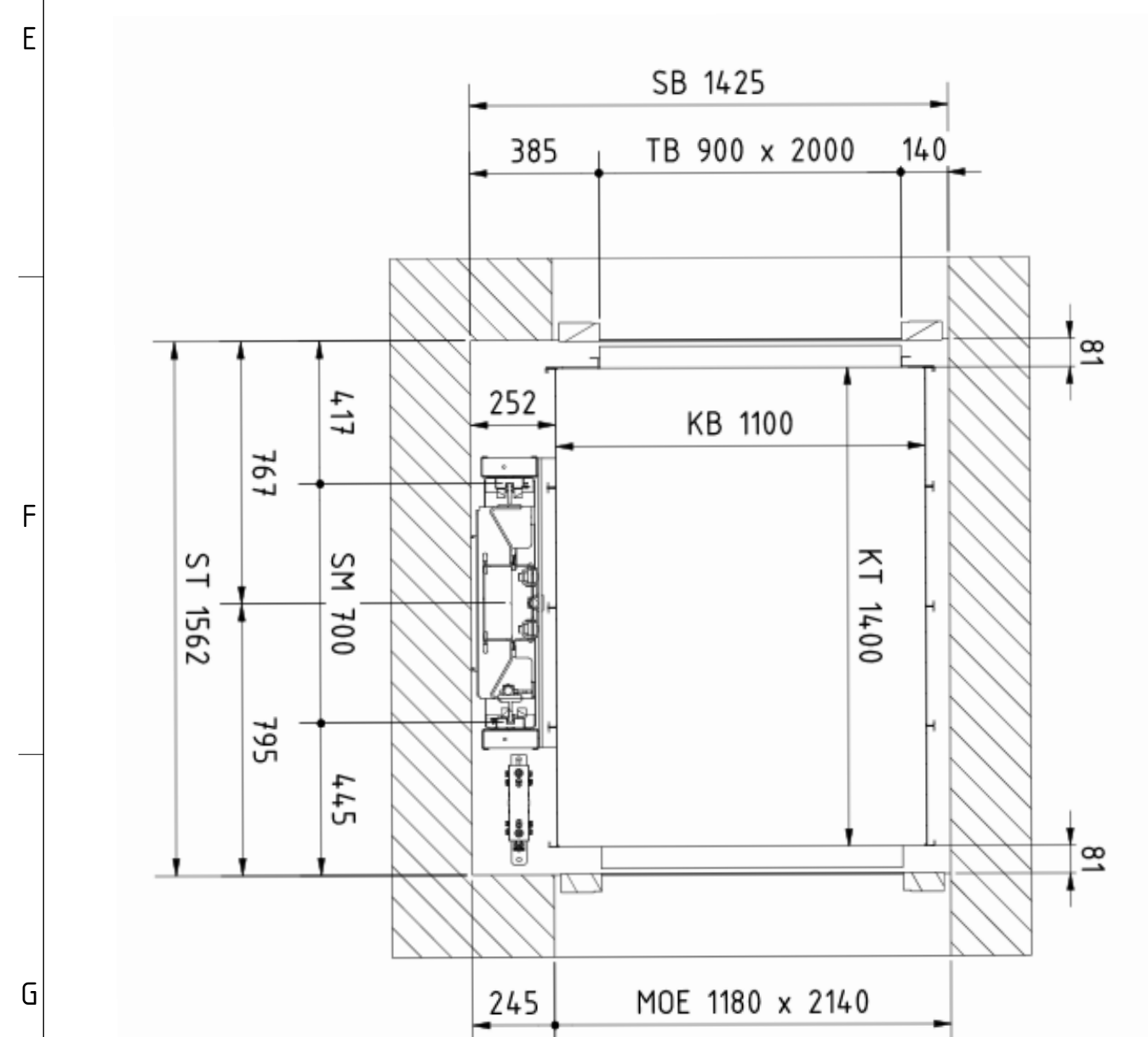


INFO

Layout bis FH max. 6600mm
Ab FH 6600mm Abstand Wand-Stichmaßachse 275mm (70mm größer)
Schachtbreite, Maueranschlag, etc. um dieses Maß erweitern.



INFO

Layout bis FH max. 6600mm
Ab FH 6600mm Abstand Wand-Stichmaßachse 275mm (160mm größer)
Schachtbreite, Maueranschlag, etc. um dieses Maß erweitern.

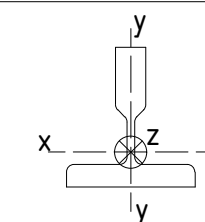
Potentialausgleichsschiene nach Vorschrift in die Schachtgrube bauseits.

Beleuchtung von Steuerschrank, Schacht- und Schachtgrubenzugang bauseits.
 Folgende Werte müssen erreicht werden: Maschinenschrank: 200 Lux
 Schacht- u. Grubenzugänge: 50 Lux jeweils am Fußboden gemessen!
 Zuleitung 230V / 50 Hz bis zum Steuerschrank.

Montagegerüste bauseits an jeder Haltestelle für 3.000 N Punktbelastung.
Gerüsthülsen und Gerüstschuhe (leihweise), Lieferung durch AN, Einbau bauseits.
Halfenschienen Typ HTA 40/22 Lieferung durch AN, Einbau bauseits

Sturzhöhen beziehen sich von Oberkante Fertigfußboden auf Unterkante Sturz. Der umlaufende Luftspalt zwischen Türrahmen und Wand ist bauseits nach DIN4102 zu schließen. Bei Lotabweichungen verändert sich das Maß! Schachtmaße sind Fertigmaße, zulässige Maßabweichungen max. +/- 15 mm

Schachtentlüftung nach EnEV (Energiesparverordnung) und LandesBauOrdnung mindestens 2,5 % der Fahr-schacht-grundfläche, jedoch mindestens 0,1 m² bauseits ins Freie.



Maximal auftretende Schienenkräfte

$$F_x = 4.520 \text{ N} ; F_y = 1.198 \text{ N} ; F_z / \text{Belastung auf Grubenboden} = 13.753 \text{ N}$$

Plattformlift

EN 81-41

Tragkraft Q:	<u>max. 385</u> kg od. 5 Pers.	Getriebemotor	<u>Tornado TD4.5</u>
Förderhöhe:	<u>max. 12000</u> mm	Stromanschluss	<u>230</u> V <u>50</u> Hz
Geschwindigkeit:	<u>0,15</u> m/s	Leistung	<u>2,2</u> kW
Haltestellen:	<u>max. 6</u>		
Zugänge:	<u>max. 6</u>		

Traglast: 385 kg	
------------------	--

Standard Layouts Durchladung



Anlagenzeichnung

	H
--	---

A1	

Maßstab: 1 : 25	
-----------------	--

11	12
----	----