

SOLAR STREET LIGHT SS20 Product Installation Instructions / SS20



This street light is the ideal blend of practicality and modern design, providing reliable, efficient illumination for both urban and residential environments. Equipped with cutting-edge LED technology, it delivers bright, consistent light while minimizing energy consumption, making it a smart and sustainable choice for public spaces, streets, or driveways. Built with high-quality materials, this street light is engineered to withstand harsh weather conditions, offering exceptional durability and long-term performance. Its sleek, contemporary design effortlessly complements a variety of outdoor settings, and the easy installation process ensures a seamless setup. Whether enhancing street safety or highlighting landscaping features, this street light offers an excellent lighting solution for any area.

Housing: Die-Cast Aluminum Body

Solar Panel: Monocrystalline 18/36V

Operating Temp: -20~65°C

Rated Input Voltage: AC220~240 V, 50/60 Hz

Ingress Protection: IP66 / IK09

Warning!



تحذير!

The installation of this luminaire **must be performed by a qualified electrical professional**.

Always **turn OFF the power** at the main circuit breaker before starting any installation or maintenance work on the luminaire.

Failure to turn off the power can result in **electric shock**, injury, or even death.

Ensure that the **wiring connections** are secure and properly insulated. Loose or faulty connections may lead to electrical failure, short circuits, or fires.

يجب أن يتم تركيب وحدة الإنارة بواسطة كهربائي مؤهل.

تأكد دائمًا من إيقاف تشغيل الطاقة عند قاطع الدائرة الرئيسي قبل بدء أي أعمال تركيب أو صيانة على وحدة الإنارة.

عدم إيقاف تشغيل الطاقة قد يؤدي إلى صدمة كهربائية أو إصابة أو حتى الوفاة.

تأكد من أن توصيلات الأسلاك آمنة ومعزولة بشكل صحيح حيث قد تؤدي التوصيلات المفكوكة أو التالفة إلى انقطاع التيار الكهربائي أو ماس كهرباء أو حرائق.

Installation Instructions:

تعليمات التركيب:

Step 1: Power Off and Safety Precautions

- Important: Turn OFF the power at the main circuit breaker before starting the installation.
- Confirm there is no electrical current using a voltage tester.

Step 2: Product Inspection

- Inspect the luminaire for any damage during shipping.

Step 3: Mounting the Luminaire

- Mark the locations for mounting holes on the ceiling or wall.
- Use a drill to create holes for anchors or screws or as per installation diagram (as required).

الخطوة 1: إيقاف الطاقة واتخاذ احتياطات السلامة

- هام: قم بإيقاف تشغيل الطاقة عند قاطع الدائرة الرئيسي قبل بدء التركيب،
- وتأكد من عدم وجود تيار كهربائي باستخدام جهاز اختبار الجهد.

الخطوة 2: فحص المنتج

- قم بفحص وحدة الإنارة للتأكد من عدم وجود أي تلف أثناء الشحن.

الخطوة 3: تركيب وحدة الإنارة

- حدد أماكن فتحات التركيب على السقف أو الجدار واستخدم المثقاب لعمل ثقوب للمثبتات أو البراغي أو وفقًا لمخطط التركيب (حسب الحاجة).

Step 4: Wiring the Luminaire

- Important: Follow local electrical codes and regulations.
- Strip the ends of the wires and connect them to the appropriate terminals on the luminaire (Live, Neutral, and Ground).
- Ensure the wires are securely fastened to prevent any loose connections.
- Use wire nuts or terminal blocks for secure connections.

Step 5: Testing the Installation

- Once all connections are made, double-check the wiring.
- Turn the power back ON at the circuit breaker.
- Test the luminaire by turning it ON to ensure proper functionality.

الخطوة 4: توصيل الأسلاك وحدة الإنارة

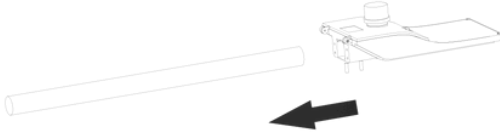
- اتباع الكود المحلي و الالتزام بالمعايير و اللوائح الكهربائية
- قم بتجريد نهايات الأسلاك وتوصيلها بالأطراف المناسبة على وحدة الإنارة (مباشرة-محايدة-أرضية) وتأكد من تثبيت الأسلاك بإحكام لمنع أي توصيلات مفكوكة.
- استخدم صواميل سلكية أو كتل طرفية للتوصيلات الآمنة.

الخطوة 5: اختبار التركيب

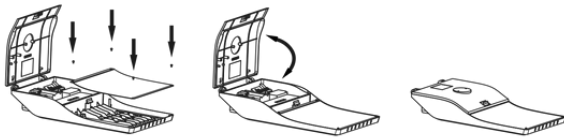
- يجب اختبار التركيب بعد إتمام جميع التوصيلات والتحقق مرة أخرى من الأسلاك.
- أعد تشغيل الطاقة عند قاطع الدائرة.
- اختبر وحدة الإنارة عن طريق تشغيلها للتأكد من أنها تعمل بشكل صحيح.

Installation

1 Horizontal Installation

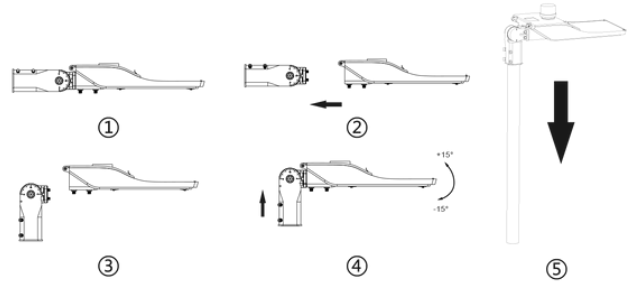


Step: Put the light on the pole, then fix the screws by M5 Hex Wrench



1. Live work is forbidden
2. Installation by professional staff
3. Change product structure is forbidden
4. Please contact the supplier if you encounter any problems.

2 Vertical Installation



- Step:**
1. Take out the led street light
 2. Unscrew the bracket by M6 Hex Wrench
 3. Rotate the angle of bracket
 4. Fix the bracket by M6 Hex Wrench
 5. Put the light on pole and fix the light by M5 Hex Wrench

Maintenance and Care:

الصيانة والعناية:

A) Cleaning the Luminaire

- Turn off the power before cleaning.
- Use a soft, dry cloth to wipe the luminaire.
- Avoid using harsh chemicals or abrasive materials that could damage the surface.
- Regularly check for dust buildup to maintain optimal light output.

أ) تنظيف وحدة الإنارة

- إيقاف الطاقة قبل التنظيف.
- استخدم قطعة قماش ناعمة وجافة لمسح وحدة الإنارة.
- تجنب استخدام المواد الكيميائية القاسية أو المواد الكاشطة التي قد تضر بالسطح.
- تحقق بانتظام من تراكم الغبار للحفاظ على أفضل أداء وحدة الإنارة.

B) Regular Maintenance Schedule

- Check the luminaire every six months for any signs of wear or damage.
- Replace any faulty components, such as LED drivers or wiring, as needed.

ب) جدول الصيانة المنتظمة

- تحقق من وحدة الإنارة كل ستة أشهر للبحث عن أي علامات للتآكل أو التلف.
- استبدل أي مكونات معطلة، مثل محركات LED أو الأسلاك، حسب الحاجة.

C) Battery Maintenance

- Regularly inspect the battery for any signs of damage, leakage, or swelling. If any abnormality is detected, replace the battery immediately.

ج) صيانة البطارية

- يجب فحص البطارية بانتظام للتأكد من عدم وجود أي علامات تلف أو تسرب أو انتفاخ. وفي حال اكتشاف أي خلل، يجب استبدال البطارية فوراً.

D) Disposal

- Dispose of the battery in accordance with local regulations. Do not throw the battery into fire or water.

د) التخلص من البطارية

- يجب التخلص من البطارية وفقاً للوائح المحلية المعتمدة. يُمنع منعاً باتاً إلقاء البطارية في النار أو الماء.

E) Storage

- If the luminaire will not be in use for an extended period, store the battery in a cool, dry place, and ensure it is not exposed to extreme temperatures.

هـ) التخزين

- في حال عدم استخدام وحدة الإنارة لفترة طويلة، يجب تخزين البطارية في مكان بارد وجاف، مع التأكد من عدم تعرضها لدرجات حرارة مرتفعة.

End of Page