



GUIA JOINVILLE MICE+

TURISMO CORPORATIVO & VIAGENS DE INCENTIVO



cidade de
Joinville



BOAS-VINDAS

“

Joinville, em Santa Catarina, está entre as melhores cidades para viver e empreender no Brasil. Aqui, valorizamos a qualidade de vida e nos orgulhamos da dinâmica econômica que nos posicionou como um destino de negócios e eventos que é destaque no país.

A inovação, o trabalho e o empreendedorismo se unem à natureza, à cultura e à gastronomia em um cenário de muita beleza, da baía e da serra que, juntas, emolduram um território hospitaleiro e plural, que acolhe com alegria os que chegam.

Forjados na cultura da cooperação, mais uma vez, nos unimos para bem receber você e sua empresa com uma proposta que reúne especialistas em diversas áreas da gestão e do desenvolvimento humano e organizacional aos atrativos de lazer, natureza e cultura para oferecer as melhores experiências para o seu negócio, proporcionando momentos importantes para o sucesso de sua equipe, parceiros, fornecedores e clientes.

Por isso, preparamos o Guia Joinville MICE+ Turismo Corporativo & Viagens de Incentivo, com as melhores experiências e serviços para ajudá-lo a alcançar seus objetivos de negócios.

No Guia, você encontrará diversos serviços especializados, oferecidos por profissionais vinculados a uma sólida entidade de classe e referência em sua área de atuação, além de várias opções de espaços, atrativos e atividades aptas a receber a sua empresa – seja para treinamentos, imersões, celebrações de resultados ou viagens de incentivo.

Confira o Guia e venha para Joinville! Estamos esperando por você!



Giuliano Rodrigo de Mello
Presidente
Joinville e Região Convention & Visitors Bureau

Joinville sempre ocupou um lugar de destaque no turismo de negócios e eventos no Brasil. Nossa vocação para receber bem foi moldada pela força da indústria, pela cultura da cooperação e por uma trajetória que consolidou a cidade como um território de trabalho, inovação e conexões humanas. Agora, pela primeira vez, apresentamos esse potencial em um material estruturado, que reúne de forma integrada tudo aquilo que faz de Joinville um destino singular para o segmento MICE.

Nossa cidade tornou-se destaque nacional em gestão de turismo com o convênio de promoção turística firmado entre a Secretaria de Cultura e Turismo da Prefeitura de Joinville e o Joinville & Região Convention & Visitors Bureau. Este guia é fruto desta união, ampliada com a participação da iniciativa privada e sociedade civil organizada — um movimento que reflete o DNA joinvilense de construir soluções coletivas e fortalecer o desenvolvimento regional. Aqui, empresas, instituições e equipes encontram experiências que combinam excelência profissional, infraestrutura diversificada, criatividade, natureza e cultura, compondo um portfólio capaz de atender desde encontros estratégicos até grandes convenções e viagens de incentivo.

Joinville é uma cidade que inspira. Entre a serra e a baía, entre a tradição e o futuro, ela oferece um ambiente propício para conectar pessoas, ampliar possibilidades e transformar objetivos corporativos em resultados concretos. Este guia é um convite para explorar esse território vibrante e descobrir como nossas experiências e serviços podem potencializar o sucesso de sua empresa.

Seja bem-vindo a Joinville. Estamos prontos para receber você.

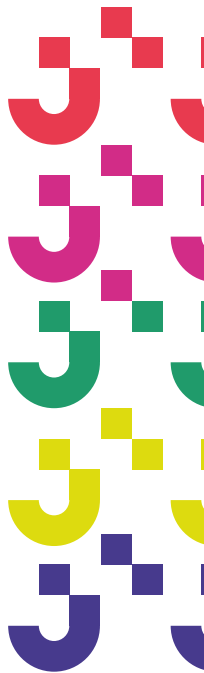


Guilherme Gassenferth
Secretário de Cultura e Turismo de Joinville

”

SUMÁRIO

Boas-vindas	03
Cidade de Joinville	07
Logística diferenciada	09
Experiências e Espaços Culturais	11
Associação Corpo de Bombeiros Voluntários de Joinville	11
Banda Encantada	11
Casa da Cultura Fausto Rocha Júnior	13
Escola do Teatro Bolshoi no Brasil	15
Instituto Internacional Juarez Machado	16
Manuscritos Editora	17
Museu da Dança	17
Sociedade Lírica	17
Musicarium Academia Filarmonica Brasileira	18
Experiências junto à natureza	19
Barco Príncipe	19
Hemero - Jardins como Arte	20
GutBrau Cervejaria	21
Level Garden	21
Parque Caminhos das Águas	22
Piraí Turismo de Aventura	22
Quinta da Mildau	23
Refúgio Shekinah	23



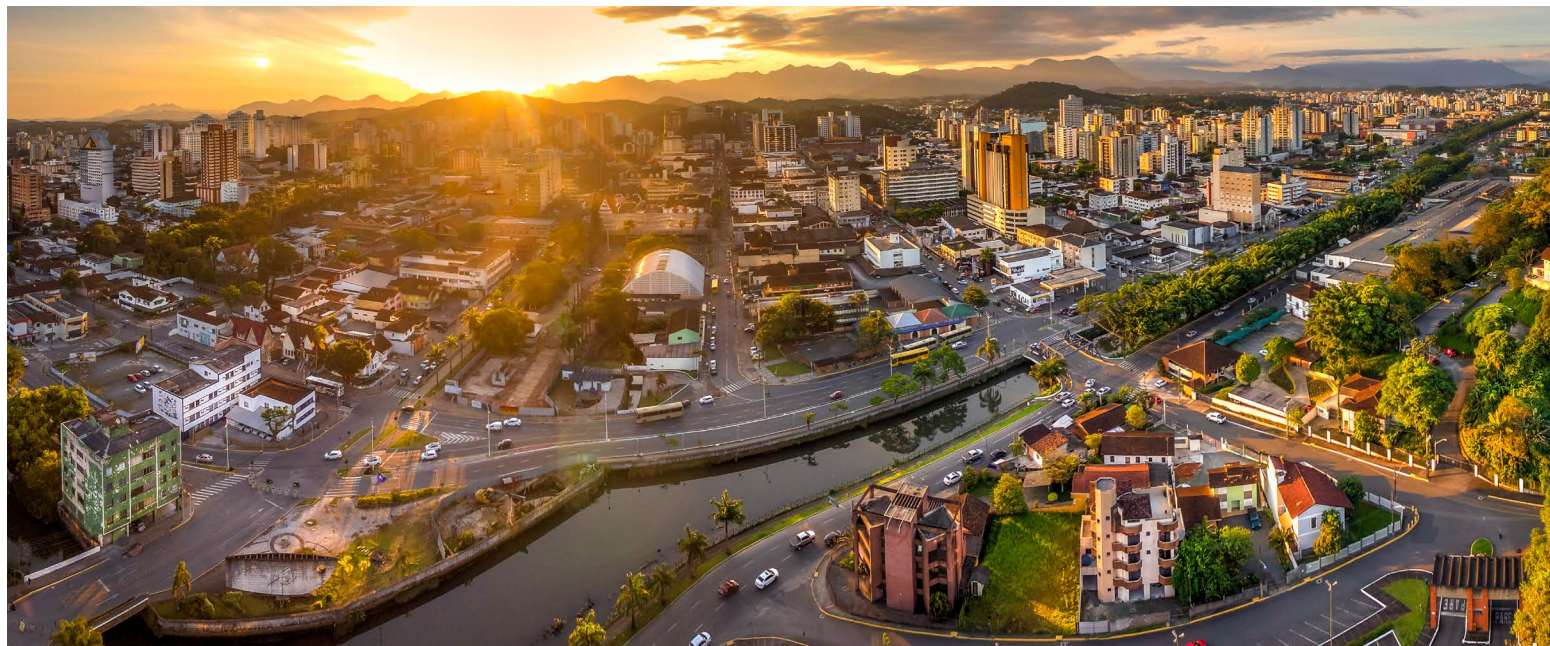


Inovação e Tecnologia	24
Ágora Tech Park	24
BMW Group Brasil	24
Outros locais, serviços e experiências	25
Expoville	25
Cervejarias	25
Brindes Corporativos e Personalizados	26
Espaços para eventos	27
Receptivo Especializado em Turismo Corporativo	27
Agência Turista Local	27
Cia do Turismo	27
Gastronomia	27
Hotéis	27
Serviços para eventos	27
CIDADE DE VALOR	28
Especialistas nucleados	30





CIDADE DE JOINVILLE



Joinville está localizada ao norte de Santa Catarina, um dos trechos mais belos do litoral brasileiro, entre a Baía Babitonga e as montanhas da Serra do Mar. Conta com mais de 660 mil habitantes, sendo considerada a **33ª cidade mais populosa do país** (IBGE 2025) e a **3ª maior economia do Sul do Brasil**, com um potencial de consumo estimado em 36,37 bilhões em 2025, conforme o Índice de Potencial de Consumo (IPC).

A cidade possui um ótimo desempenho em diversos indicadores socioeconômicos, além de uma das maiores rendas per capita do Brasil, alto IDH e altos índices de empregabilidade. Joinville é a **3ª melhor cidade para se empreender**, segundo o Índice de Cidades Empreendedoras 2023, desenvolvido pela Escola Nacional de Administração Pública (ENAP) e pela Endeavor.

E por falar em empreendedorismo, Joinville conta com o Perini Business Park, o maior parque multissetorial da América do Sul, abrigando centenas de empresas nacionais e multinacionais, de pequeno, médio e grande porte.



Recentemente, a cidade passou a protagonizar uma completa transformação em sua matriz econômica, pautada inicialmente na indústria metalmeccânica e de plástico, e vem se tornando referência em diversos indicadores voltados ao ecossistema de inovação. De acordo com o ranking da StartupBlink, uma plataforma de pesquisa sobre economia e inovação global, Joinville ficou na 9ª posição entre os municípios brasileiros com melhor ecossistema para startups em 2025.

Outro destaque da cidade é no campo cultural. A cidade abriga a única Escola do Teatro Bolshoi fora de Moscou, o maior Festival de Dança do mundo, um bellissimo instituto cultural do artista joinvilense Juarez Machado e o Musicarium – Academia Filarmônica Brasileira.

Na área da saúde, Joinville é destaque em diversas especialidades, a exemplo da oftalmologia, transplantes, fissura labiopalatina e neurologia. Este último, referência internacional na área de Acidente Vascular Cerebral (AVC).

Essas são algumas das características que, aliadas às facilidades logísticas e à proximidade aos importantes centros, têm feito Joinville ser destaque na atração de investimentos por meio de grandes corporações e de grandes eventos das mais diversas modalidades.

Para atender a essa demanda, Joinville tem uma rede de serviços diversificada, incluindo meios de hospedagem, gastronomia, comércio, espaços para eventos, entre outros. Aliada à nossa infraestrutura, a região conta com uma gama de atrativos, que vão de praias a cenários de serra, passando pela diversidade artística e cultural.

Por essas e outras, os convidamos para que conheçam, nas próximas páginas, um pouco mais sobre Joinville, na expectativa de que possamos construir parcerias duradouras.



LOGÍSTICA DIFERENCIADA

A terceira economia do Sul do Brasil possui uma localização estratégica entre as cidades de Curitiba e Florianópolis. Cortada pela BR-101, tem fácil acesso a diferentes canais logísticos. Em 150 km, estão localizados cinco portos marítimos e outros dois aeroportos (Navegantes e Curitiba), além do próprio terminal aéreo da cidade.

O Aeroporto Lauro Carneiro de Loyola (JOI) é um dos terminais aeroportuários mais bem equipados e seguros do interior do país contando com operação diária das principais companhias aéreas.



VOOS

Aeroporto de Joinville

Latam: Guarulhos (GRU)

Azul: Viracopos (VCP)

Latam e Gol: Congonhas (CGH)

Voos internacionais a partir de Florianópolis (190 km)

Companhias aéreas e locais de destino:

- 1 - Tap (Lisboa)
- 2 - Flybondi, Jetsmart e Gol (Buenos Aires)
- 3 - Sky, Latam e Jetsmart (Santiago)
- 4 - Copa (Cidade do Panamá)
- 5 - Latam (Lima)

JOINVILLE é pra você

Joinville é uma cidade onde o trabalho ganha novos significados e os encontros se transformam em experiências. Aqui, a natureza abraça a inovação, a cultura pulsa em cada esquina e a hospitalidade está em nosso jeito de receber. Entre o verde das montanhas, a força da indústria e da inovação, e o sabor da gastronomia local, Joinville revela um cenário ideal para conectar pessoas, ideias e negócios. Uma cidade plural, viva e acolhedora — pronta para inspirar o seu próximo evento. Conheça as opções e venha desenvolver seus objetivos empresariais em Joinville!



EXPERIÊNCIAS E ESPAÇOS CULTURAIS

ASSOCIAÇÃO CORPO DE BOMBEIROS VOLUNTÁRIOS DE JOINVILLE

Com 132 anos de história, a mais antiga corporação de Bombeiros Voluntários do Brasil é um símbolo de dedicação e espírito comunitário em Joinville. Reconhecida por sua gestão exemplar e atuação social, desenvolve projetos como o Programa Bombeiros Mirins e o Polo de Produção Musical.

Para o público corporativo, a associação oferece experiências únicas: visitas guiadas, workshops e vivências que inspiram liderança, cooperação e propósito - valores que fazem parte da essência joinvilense.

✉ executivo@cbvj.com.br

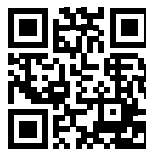
🌐 www.cbvj.com.br

BANDA ENCANTADA

Instrumentos de sopro e percussão, figurinos criativos e repertórios adaptados garantem momentos únicos e memoráveis. Cada performance é planejada com cuidado técnico, prazos adequados e atenção aos detalhes, garantindo alta qualidade, impacto emocional e total alinhamento aos objetivos do evento.



Saiba mais





Temas e Formatos

- Banda do Noel – alegria e magia do Natal corporativo
- Banda de Dippers – eventos do setor de panificação
- Banda Tecnológica – lançamentos de produtos e aplicativos
- Banda Germânica – celebrações culturais e temáticas regionais
- Banda Junina – festas típicas e confraternizações internas
- Experiências Musicais Interativas – treinamentos e eventos de negócios

Soluções Sob Medida

- Paródias e composições exclusivas
- Ações promocionais e ativações de marca
- Presença em feiras, stands e campanhas de endomarketing
- Intervenções artísticas em datas comemorativas

📷 @bandaencantada

☎ (48) 98825-3950

✉ banda.encantada22@gmail.com

Saiba mais



CASA DA CULTURA FAUSTO ROCHA JÚNIOR

Oficinas de Imersão Cultural para Empresas

Joinville, conhecida como Cidade da Cultura, oferece experiências únicas de conexão, criatividade e aprendizado coletivo. A Casa da Cultura Fausto Rocha Júnior abre suas portas ao público corporativo com oficinas conduzidas por profissionais qualificados, ideais para integrar equipes, inspirar talentos e fortalecer vínculos por meio da arte e da expressão.

A Magia das Ocarinas de Cerâmica

Crie, modele e descubra a sonoridade das ocarinas - instrumentos milenares de sopro. Cada participante produz sua própria peça artesanal, vivenciando o poder da criação manual e da concentração.

- Duração: 4h
- Grupo: 7 a 12 pessoas
- Ideal para: estímulo criativo, foco e colaboração

Vivência Teatral

Uma introdução envolvente ao universo do teatro. Jogos de improvisação, expressão corporal e performance cênica ajudam os participantes a liberar o potencial comunicativo e fortalecer o trabalho em equipe.

- Duração: 3h
- Grupo: 6 a 15 pessoas
- Ideal para: integração, empatia e expressão





Figura Humana

Desperte o olhar artístico com uma vivência prática de desenho e percepção. Os participantes exploram o autorretrato e o retrato do outro, desenvolvendo sensibilidade e atenção aos detalhes.

- Duração: 3h
- Grupo: 4 a 12 pessoas
- Ideal para: autoconhecimento, observação e criatividade

Sopro Criativo

Música, sustentabilidade e cooperação em uma só oficina. A equipe cria instrumentos de sopro a partir de materiais reciclados e aprende a produzir sons em conjunto - uma verdadeira orquestra colaborativa.

- Duração: 4h
- Grupo: 5 a 20 pessoas
- Ideal para: inovação, trabalho em equipe e expressão criativa

Corpo em Contato

Educação Somática na Saúde: Prevenção e Autoconhecimento. Uma vivência que reconecta corpo e mente, favorecendo o equilíbrio físico e emocional. Proporciona autopercepção, redução de tensões e melhora significativa no bem-estar. Atendimento: grupos corporativos mediante agendamento. Ideal para: qualidade de vida e consciência corporal.

Informações sobre as Oficinas de Imersão Cultural

- Casa da Cultura Fausto Rocha Júnior
- Rua Dona Francisca, 800 - Saguazu
- ☎ (47) 3433-2266
- ✉ secult.ufc@joinville.sc.gov.br

Saiba mais





ESCOLA DO TEATRO BOLSHOI NO BRASIL

Palestra Da Arte à Gestão

A palestra propõe uma analogia entre a disciplina, o foco, a liderança e o trabalho em equipe — valores fundamentais na dança — e os desafios da gestão empresarial.

Por meio de exemplos e vivências do universo artístico, os participantes são convidados a refletir sobre a importância da harmonia coletiva, da criatividade e da busca pela excelência, fortalecendo o espírito de cooperação e inovação nas organizações. Ideal para convenções corporativas, programas de liderança, eventos de integração e treinamentos motivacionais. Resultado: inspiração, engajamento e uma nova visão sobre performance, propósito e trabalho em equipe. Além da palestra, a escola também oferece apresentações com bailarinos profissionais da Cia. Jovem, o Gala Bolshoi, um espetáculo exclusivo que eleva o prestígio do seu evento e o torna memorável.

☎ (47) 3422-4070

🌐 escolabolshoi.com.br

📷 @escola_bolshoi

✉ escolabolshoi@escolabolshoi.com.br

Saiba mais





INSTITUTO INTERNACIONAL JUAREZ MACHADO

Arte, cultura e inspiração para o mundo corporativo. O Instituto Juarez Machado é um centro cultural dedicado a preservar e celebrar a obra do artista joinvilense Juarez Machado, referência internacional nas artes plásticas. Com um rico acervo permanente e exposições de artistas convidados, o espaço é um verdadeiro ponto de encontro entre criatividade, cultura e emoção, oferecendo ao público experiências únicas junto à arte.

Para o segmento corporativo, o instituto disponibiliza espaços exclusivos para eventos, com capacidade para até 150 pessoas, em um ambiente inspirador que estimula a sensibilidade, o pensamento criativo e o networking. A customização do espaço é possível mediante alinhamento com a administração, permitindo que cada evento seja personalizado e alinhado à identidade da marca.

Ideal para lançamentos, confraternizações, palestras, treinamentos e eventos de relacionamento, com o diferencial de um ambiente artístico e sofisticado que transforma cada encontro em uma experiência cultural memorável.

 institutojuarezmachado.com.br

 [@institutojuarezmachado](https://www.instagram.com/institutojuarezmachado)

Saiba mais



MANUSCRITOS EDITORA

A editora conduz autores e organizadores pelos caminhos das etapas de construção da obra, registros, propriedade intelectual e outras ações legais, produção e lançamento de livros. Oferece oficinas literárias e motivacionais customizadas para empresas, de acordo com os objetivos de cada cliente. Possui amplo portfólio de serviços para a edição de livros comemorativos empresariais, fotográficos, históricos, catálogos e manuais, além de livros digitais, que também integram o portfólio.

 manuscritoseditora.com

 [@manuscritoseditora](https://www.instagram.com/manuscritoseditora)

Saiba mais



MUSEU DA DANÇA

Arte e movimento como experiência corporativa. Reconhecida como a Cidade da Dança, Joinville abriga um museu temático dedicado a celebrar essa identidade cultural por meio da exposição de longa duração “A Dança como Linguagem e Reinvenção da Presença”. Mais do que um acervo histórico, o museu oferece uma experiência sensorial e imersiva, onde figurinos, troféus, cartazes e objetos ganham vida por meio de instalações interativas, sons, vídeos e ambientações surpreendentes. O espaço é ideal para quem busca inspirar equipes, conectar arte e emoção e promover eventos que despertem sensações e novos olhares. Além da exposição, o museu conta com um teatro disponível para

locação, perfeito para palestras, apresentações, lançamentos e encontros corporativos.

 [@museudadancajoinville](https://www.instagram.com/museudadancajoinville)

 (47) 3031-3894

 museu@ifdj.com.br

Saiba mais



SOCIEDADE LÍRICA

Com uma trajetória histórica e forte vínculo com a cultura germânica, a Sociedade Lírica preserva e celebra tradições por meio de apresentações de canto coral e dança folclórica que podem ser realizadas em eventos empresariais. Além de suas atividades culturais, o local oferece uma imersão para empresas, com apresentações e interações com o Grupo Folclórico Windmühle, gastronomia típica no Restaurante General Küster, e a locação de salão para eventos corporativos e sociais, com capacidade para até 300 pessoas.

 @sociedadelirica





Saiba mais



MUSICARIUM ACADEMIA FILARMÔNICA BRASILEIRA

Palestra Liderando com Maestria, com o Maestro Sérgio Ogawa e a Camerata de Cordas Musicarium

Nesta palestra envolvente, o Maestro Sérgio Ogawa conduz uma reflexão sobre os paralelos entre a regência orquestral e a gestão empresarial. Por meio de metáforas musicais e experiências reais, os participantes mergulham nos princípios que movem tanto uma orquestra de sucesso quanto uma equipe de alta performance. A apresentação propõe uma jornada de aprendizado sobre liderança, escuta ativa, comunicação ressonante e adaptabilidade, inspirando líderes e profissionais a agirem em sintonia e com

propósito. O conteúdo ganha ainda mais força com as performances ao vivo da Camerata de Cordas Musicarium, composta por jovens talentos que traduzem em música os valores da colaboração, excelência e harmonia - demonstrando na prática como equipes alinhadas podem criar algo verdadeiramente extraordinário. É ideal para convenções empresariais, encontros de liderança, programas de treinamento e eventos motivacionais. Uma vivência única que combina arte, emoção e gestão, transformando música em metáfora de sucesso corporativo.

🌐 musicarium.org.br

📷 [@musicariumoficial](https://www.instagram.com/musicariumoficial)

✉ contato@musicarium.org.br

☎ (47) 3121-6724



EXPERIÊNCIAS JUNTO À NATUREZA

BARCO PRÍNCIPE

O Barco Príncipe oferece uma experiência inesquecível de turismo corporativo e de lazer, navegando pelas águas tranquilas da Baía da Babitonga, em um cenário que une natureza exuberante, 14 ilhas encantadoras e o charme histórico de São Francisco do Sul, a cidade mais antiga de Santa Catarina. Com capacidade para até 417 pessoas, o iate está totalmente preparado para atender grupos empresariais, proporcionando momentos de integração, celebração e inspiração em alto estilo. A bordo, os participantes desfrutam de serviço completo de gastronomia e entretenimento, com toda a infraestrutura necessária para transformar o evento em uma experiência única e memorável. Ideal para confraternizações, convenções, lançamentos, experiências de relacionamento e incentivos corporativos.

🌐 barcoprincipe.com.br

☎ (47) 3455-4444

📷 @barcoprincipejoinville



HEMERO - JARDINS COMO ARTE

Combinando belezas naturais e experiências corporativas, os Jardins do Hemero oferecem uma vivência especial junto à natureza, com tours guiados pelo parque e atividades ao ar livre que inspiram conexão, tranquilidade e propósito. Durante a visita, os grupos têm a oportunidade de participar do plantio de flores e árvores, fortalecendo valores de sustentabilidade, colaboração e consciência ambiental. O espaço também conta com estrutura para coffee breaks e pode atender pequenos grupos com serviço de almoço, tornando o local ideal para momentos de integração e descontração corporativa. É ideal para treinamentos, encontros de integração, ações de sustentabilidade e eventos de bem-estar.

 visitehemero.com.br

 [@visitehemero](https://www.instagram.com/visitehemero)

 (47) 99773-0082



Saiba mais



GUTBRAU CERVEJARIA

Natureza, sabores e integração corporativa em meio à paisagem rural de Joinville. A cervejaria oferece um espaço encantador, ideal para eventos e experiências corporativas que unem lazer, gastronomia e trabalho em equipe. O local conta com estrutura completa para grupos empresariais, oferecendo serviço de gastronomia, atividades ao ar livre e dinâmicas de integração, em um ambiente que estimula o bem-estar e a criatividade. Entre as opções, estão arvorismo, tirolesa, passeios de bicicleta, gastronomia artesanal, degustações e espaços para dinâmicas. Um refúgio natural que combina sabores, aventura e convivência, proporcionando momentos inesquecíveis para equipes e empresas.

🌐 gutbrau.com.br

📷 [@gutbraucervejaria](https://www.instagram.com/gutbraucervejaria)

☎️ (47) 99773-0082



Saiba mais



Saiba mais



LEVEL GARDEN

O Level Garden é um espaço dedicado ao esporte, lazer e cultura, com infraestrutura completa para eventos corporativos, ações promocionais e parcerias estratégicas que geram visibilidade e fortalecem marcas. Realiza desde encontros para 10 a 20 pessoas até grandes eventos nacionais e internacionais, com flexibilidade nas negociações e capacidade para atender diferentes formatos e públicos. Oferece experiências esportivas personalizadas, de alto impacto e em contato direto com a natureza. Também disponibiliza pacotes de day use, ideais para integração de equipes, recreação e momentos inesquecíveis ao ar livre.

🌐 levelgarden.com.br



Saiba mais



PARQUE CAMINHOS DAS ÁGUAS

O parque conta com uma área total de 188 mil m², oferecendo uma estrutura completa de lazer e eventos. São 40 quiosques com churrasqueira, amplo estacionamento, banheiros coletivos com chuveiros de água quente, área de camping e piscinas de água natural para banho. Dispõe ainda de mais de 2 km de trilhas na mata, área com animais, espaço para piqueniques e parquinho infantil, além de atividades aquáticas como caiaque e pedalinho.

A área de alimentação e a estrutura do parque permitem o atendimento exclusivo de grupos fechados de 300 a 750 pessoas, com opções de gincanas, desafios, desfiles, apresentações de música e dança, entre outras atividades recreativas e culturais. Em sua ampla área verde, o local possibilita a montagem de estruturas.

 caminhodosaguas.com.br

 [@parquecaminhodosaguas](https://www.instagram.com/parquecaminhodosaguas)

 (47) 99166-5200



PIRAÍ TURISMO DE AVENTURA

A Piraí Turismo de Aventura oferece programas de outdoor training e team building que combinam natureza, desafio e integração. As atividades incluem trilhas, cachoeiras, camping, boia cross, canoa havaiana e cicloturismo com tours exclusivos para cada necessidade.

 [@piraiaventura](https://www.instagram.com/piraiaventura)

 (47) 99911-2332

 piraiexpedicoes@gmail.com

Saiba mais





QUINTA DA MILDau

Imersa na paisagem rural de Joinville, fácil de chegar e com acesso à internet, a Quinta da Mildau oferece vivências rurais customizadas ao perfil empresarial e espaço para eventos de até 70 pessoas (interno), e externo com locação, tendas e mobiliário, incluindo serviços de café da manhã e almoço.

📷 @quintadamildau

☎️ (47) 99146-0085

REFÚGIO SHEKINAH

O Refúgio Shekinah é um espaço ao ar livre ideal para quem busca se desconectar da vida urbana e vivenciar experiências em contato direto com a natureza. Para o segmento corporativo, oferece atividades guiadas e de aventura, como boia cross, trilhas, remada com caiaque, além de opções customizadas de acordo com os objetivos de cada equipe. O atendimento a grupos ocorre mediante agendamento antecipado.

📷 @refugio_shekinah

✉️ shekinahtrekking@gmail.com

🌐 www.shekinahtrekking.com.br

Saiba mais



INOVAÇÃO E TECNOLOGIA

ÁGORA TECH PARK

O Ágora Tech Park promove o atendimento a clientes, investidores, parceiros e visitantes, oferecendo experiências que incluem tour pelo parque tecnológico, visitação a empresas instaladas no Perini Business Park e conexão com o Ecossistema de Inovação de Joinville. O espaço oferece flexibilidade para criação de diferentes estruturas - como tendas para exposição, auditórios ou ambientes adaptados -, conforme as necessidades de atividades e eventos corporativos.

🌐 agoratechpark.com.br

☎ (47) 99163-6747

✉ felecom@agoratechpark.com.br

BMW GROUP BRASIL

A BMW Group Brasil abre as portas de sua fábrica - a maior produtora de carros premium da América do Sul - para um tour exclusivo que revela de perto cada detalhe do processo de fabricação que tornou a marca uma referência mundial. A visita tem duração aproximada de 3 horas e é guiada por um especialista bilíngue, além de incluir o uso de equipamentos de proteção individual (EPIs).

🌐 visitabmwgroupbrasil.com.br/tour/por-dentro-do-bmw-group



Saiba mais



Saiba mais



OUTROS LOCAIS, SERVIÇOS E EXPERIÊNCIAS

EXPOVILLE

A Expoville é um grande centro de convenções e exposições com estrutura bastante ampla: cerca de 210 mil m² de área total e aproximadamente 20 mil m² de área coberta, o que a torna um dos maiores do tipo no Sul do Brasil. Conta com um pavilhão climatizado, múltiplos auditórios (são 13 auditórios de diferentes tamanhos e formatos), salas, hall e espaços para eventos variados. O espaço é versátil e recebe diversos tipos de eventos, além de oferecer estrutura de apoio completo: restaurante com catering, serviços de alimentação e bebidas, estacionamento com grande capacidade, área externa de lazer (parque, lago, espaços para convivência), uma excelente opção para eventos técnicos e corporativos.

🌐 expoville.com.br

📷 @expoville_oficial



Saiba mais



CERVEJARIAS

HAENSCHBIER

A empresa atua no atendimento ao segmento corporativo, oferecendo chope e cervejas artesanais personalizadas para empresas e eventos de confraternização. O brew pub pode ser reservado integralmente para eventos corporativos ou parcialmente, com ambientes e mesas destinados a pequenas celebrações. Com estrutura completa, amplo estacionamento, atrações musicais e capacidade para mais de 1.500 pessoas, o espaço oferece flexibilidade para atender desde reservas simples até grandes eventos.

📷 @haenschbier | @haenschbar

OPA BIER

Por meio de visitas guiadas, com duração de 1h30min, você tem a experiência de conhecer os bastidores da arte cervejeira, que revelam cada etapa de produção das cervejas artesanais que conquistaram Joinville e toda a região. Os ingressos também podem ser adquiridos pela plataforma Sympla.

 @opabieroficial

 (47) 99615-0345

 visita@opabier.com.br



BRINDES CORPORATIVOS E PERSONALIZADOS



DELICATA BISCOITERIA

Biscoitos decorados e personalizados, presentes e lembranças.

 @delicatabiscoiteriaartesanal

 bio.site/delicatabiscoiteria



DOCE BEIJO CHOCOLATARIA

Especialistas em presentes corporativos e lembranças para eventos.

 @docebeijochocolates

 docebeijo.com.br/



JOINVIVA

Produtos – como canecas, ecobags, azulejos e guarda-chuvas – ilustrados à mão e com ícones da cidade. Brindes corporativos personalizados, em coleções com identidade e design.

 @joinviva_souvenirs

ESPAÇOS PARA EVENTOS



GASTRONOMIA



HOTÉIS



SERVIÇOS PARA EVENTOS



RECEPTIVO ESPECIALIZADO EM TURISMO CORPORATIVO

AGÊNCIA TURISTA LOCAL

Serviços customizados para atendimento ao turismo corporativo e viagens de incentivo em Joinville e Região.

✉ dai@turistalocal.com.br

☎ (47) 99773-1952

🌐 turistalocal.com.br

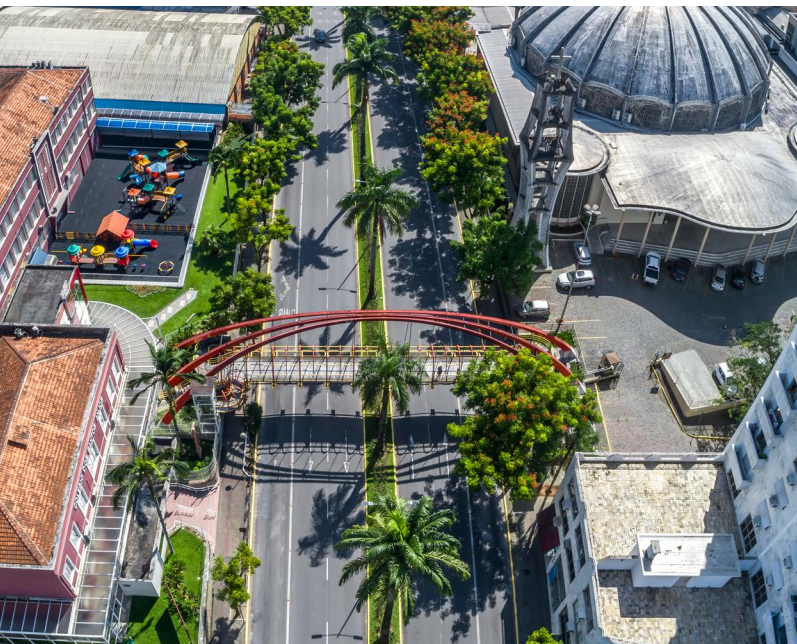
CIA DO TURISMO

Serviços de transfer executivo e para eventos de empresas. Atendimento com carro executivo, van, micro-ônibus ou ônibus. Serviço de locação de espaços diferenciados para reuniões e confraternizações. Variado portfólio de tours, passeios e experiências em Joinville e na Região.

🌐 ciadoturismojoinville.com.br

☎ (47) 99670-7793

CIDADE DE VALOR



Joinville é referência em capital humano e excelência profissional. Aqui, empresas encontram prestadores de serviços capacitados para oferecer soluções sob medida em gestão, negócios e desenvolvimento humano e organizacional. Conheça o potencial e as oportunidades que a cidade oferece:

- Comunicação assertiva;
- Comunicação não violenta;
- Construção de metas;
- Consultorias e mentorias personalizadas para empresas e negócios;
- Cultura da inovação nas organizações;
- Eventos de alinhamento estratégico rumo a resultados;
- Eventos de saúde mental e segurança psicológica no ambiente corporativo;



- Eventos de team building para fortalecimento de equipes;
- Formação de lideranças, com ênfase em competências socioemocionais, metodologias ativas, inclusão e saúde mental;
- Gestão de conflitos;
- Gestão de desempenho e indicadores;
- Gestão enxuta e ágil;
- Gestão humanizada e cultura organizacional;
- Gestão da mudança organizacional e performance corporativa;
- IA para gestores | IA para indústria | IA para varejo;
- Indústria 4.0 na prática;
- Inteligência emocional;
- Mentoria de alta performance;
- Modelagem e padronização;
- Musicoterapia;
- Networking, relacionamento e conexões humanas;
- Organização e gestão do tempo;
- Palestras sobre inúmeros temas;
- Planejamento e produtividade;
- Programas de desenvolvimento industrial;
- Programas de psicologia organizacional;
- Projetos especiais voltados à aprendizagem criativa, empregabilidade e diversidade;
- Proteção patrimonial e sucessão familiar;
- Sucessão e novos líderes;
- Workshops e cursos de comunicação não violenta, gestão de pessoas, Inteligência Emocional, autoconhecimento e gestão de conflitos;
- Sistema de gestão integrado.





ESPECIALISTAS NUCLEADOS

Conheça os especialistas nucleados à Associação Empresarial de Joinville e suas soluções para o mercado corporativo

ANA LAURA DE LIMA PADILHA

Atuação em psicologia voltada à promoção da saúde mental nas empresas e ao desenvolvimento humano. Psicoterapia individual, palestras e treinamentos sobre mentalidade de crescimento, Inteligência Emocional, comunicação assertiva, produtividade e liderança com base científica. Clientes atendidos: SESC, Granaço, ACIJ, ABecker e Incasa

☎ (47) 99641-3419

✉ analaurea.fg@gmail.com

📷 @psi.analuradelima

BERSI CURSOS & ASSESSORIA ADMINISTRATIVA

Consultoria e treinamento em Recursos Humanos com foco em gestão de pessoas, gestão organizacional, liderança e comunicação empresarial. Atendimento a empresas como Ford Brasil, Uninove, Eletropaulo, Döhler e KRC-Havan Franquias.

✉ viviane.beresi@gmail.com

in [linkedin.com/in/profa-viviane-beresi-0109b8160/](https://www.linkedin.com/in/profa-viviane-beresi-0109b8160/)

CREDITARE CONSULTORIA

Consultoria em planejamento e gestão estratégica, com palestras, workshops e cursos sobre Comunicação Não-Violenta, gestão de pessoas, Inteligência Emocional e gestão de conflitos. Desenvolvimento de líderes, projetos e processos organizacionais. Clientes atendidos: Anttunina Pousada e SPA, Rede Shop Luiza e Calema Imóveis.

☎ (47) 98813-4971

✉ tarcisio@creditare.com.br

in [linkedin.com/in/tarcisio-montenegro-632a88251](https://www.linkedin.com/in/tarcisio-montenegro-632a88251)





DESENVOLVA VOCÊ TREINAMENTOS E CAPACITAÇÕES | ROBERTO VIEIRA - TREINADOR COMPORTAMENTAL SISTÊMICO E ESTRATEGISTA MENTAL

Soluções em liderança, gestão estratégica de RH, produtividade, Inteligência Emocional. Clientes atendidos: PUC-PR, SESI, Petrobras, Hospital Infantil de Joinville.

☎ (41) 99637-8404

✉ @robertooliveira.pnl

FERNANDO OLIVEIRA DE CAMPOS

Treinamentos corporativos e comportamentais com atividades experienciais. Workshops sobre gestão do tempo, produtividade, metas, comunicação assertiva e Inteligência Emocional. Palestras motivacionais, programas de liderança, consultorias e mentorias personalizadas. Clientes atendidos: ACIJ, Vencer Leitura, MKraft Aços, Boreal, Incasa, Transmagna Transportes, RoboterSys, Wonit, Granaço, Schulz, Metalsul, HGS e Perini Business Park.

☎ (47) 99604-1586

✉ @fernandocampos.organiza

✉ atendimento@organizatreinamentos.com.br

GABRIEL COELHO DA SILVA

Atuação em Psicologia Clínica e Musicoterapia, com foco em saúde mental corporativa. Autor da teoria “Life in Music”, que utiliza a música como recurso para o desenvolvimento emocional e psicossocial. Desenvolve projetos e mentorias em saúde mental para empresas. Clientes atendidos: Döhler, Escola do Teatro Bolshoi e Escola de Música Kleins.

☎ (47) 99654-2350

✉ contato@psicologogabrielcoelho.com.br

✉ @gabrielcoelhopsi



MARI BATISTA - GESTÃO E NEGÓCIOS

Oferece soluções voltadas para criar conexões significativas entre pessoas e empresas. Palestras: Experiência Conta - O Valor Estratégico dos Profissionais 45+; Longe de Aposentados: Os 45+ como Força Ativa na Inovação e Produtividade; Networking com Propósito: Como Construir Conexões que Geram Valor de Verdade; Cidade em Rede: Como Potencializar Negócios e Carreiras Através de Conexões Locais.

☎ (47) 99657-6870

EXCENT CONSULTORIA, CAPACITAÇÃO E ENSINO

A EXCENT Consultoria atua na transformação de operações, logística e supply chain, impulsionando eficiência e valor sustentável para as organizações. Com abordagem pragmática e baseada em metodologias validadas, combina expertise técnica e vivência de campo para criar soluções inovadoras e de alto impacto para as empresas. Com foco em melhoria contínua e eficiência operacional, atua na otimização de processos, redução de desperdícios e capacitação de equipes, fortalecendo uma cultura de excelência voltada ao desempenho e à sustentabilidade do negócio.

☎ (47) 98802-4911

✉ contato@excentconsultoria.com.br

📷 [@excentconsultoria](https://www.instagram.com/excentconsultoria)

🌐 excentconsultoria.com.br

RELATOM

A empresa atua no Desenvolvimento Humano e Organizacional, com foco em liderança, cultura e bem-estar corporativo. Oferece soluções em treinamentos de líderes; Team Building e Alinhamento Estratégico; Gestão Humanizada e Cultura Organizacional; Saúde Mental e Segurança Psicológica. Clientes atendidos: Marcopolo S.A., Unimed SC, Studio Z, Portobello, Renault Latin América, Embraer, Cassol Pré-Fabricados e Grupo Marista, entre outros.

☎ (41) 99128-4688

🌐 relatom.com.br

🌐 [mentohub.com](https://www.mentohub.com)

ANDRESSA DE OLIVEIRA

Psicologia organizacional, processos de treinamentos gerenciais e gestão de pessoas. Clientes atendidos: TMA Engenharia Elétrica e Protech Soluções Industriais.

☎ (47) 99989-5953

✉ psiandressao@gmail.com

RODOLFO FISCHER MORELLI

Psiquiatria, Nutrição e Psicologia Clínica.

✉ morellifrodolfo@gmail.com

LUCÉLIO BUDAL ARINS - LX TREINAMENTOS

Formação de lideranças com foco em competências socioemocionais, inclusão, saúde mental e metodologias ativas. Projetos em aprendizagem criativa, formação docente, empregabilidade e diversidade, com abordagem personalizada e dinâmica. Clientes atendidos: ABRH, Grupo Guia, SoftExpert, Hospital Dona Helena e Porto Itapoá.

☎ (47) 99991-8390

✉ lucelio.arins@gmail.com

📷 [@lucelio_budal](https://www.instagram.com/lucelio_budal)

in [linkedin.com/in/luceliobudaleducador](https://www.linkedin.com/in/luceliobudaleducador)

PAMPLONA ASSOCIADOS | CARLOS HENRIQUE OGAWA

Soluções em Governança Familiar e Empresarial, Gestão Estratégica, Mudança Organizacional e PMOs Corporativos, com foco em alta performance e novos negócios. Temas abordados: Indústria 4.0, Inovação, Liderança Ambidestra, Criatividade na Fábrica e Inteligência Artificial aplicada à gestão industrial. Oferece workshops, mentorias e palestras sobre Gestão Estratégica, Desenvolvimento de Lideranças, Gestão Enxuta e Ágil, Modelagem de Processos, Planejamento de Sucessão e Gestão de Mudanças.

☎ (47) 99974-3940

✉ henrique.ogawa@pamplona.adm.br



VIVIANE ROCHIMBACK

Psicóloga especializada em Psicologia Organizacional e do Trabalho, com foco em Desenvolvimento Humano Organizacional (DHO). Atua em palestras, treinamentos e projetos corporativos voltados à cultura organizacional, inovação e gestão humanizada, além de treinamento e desenvolvimento, recrutamento e seleção e psicoterapia. Clientes: Bedin Consulting e ACIJ.

 (47) 99671-4622

 **vivianerechimbok@gmail.com**

Q ASSIST | DIETER BORGERT

Soluções em Inteligência Artificial para indústria e comércio.

 (47)989148524

 comercial@q-assist.com

Empresas nucleadas



ANOTAÇÕES

[illegible]



JOINVILLE TE ESPERA DE BRAÇOS ABERTOS PARA EXPERIÊNCIAS INESQUECÍVEIS.

Joinville e Região Convention & Visitors Bureau

🌐 visitejoinville.com.br

📷 @visitejoinville

📱 Whats APP (47) 98829-7498

