



**BRAVE ART** ©

CERAMICHE DI VIETRI

**CERAMICHE DI VIETRI**





**Laboratorio  
Ceramica Vietrese  
Vietri sul Mare Italy**



BRAVE ART CERAMICHE DI VIETRI

# Ceramica decorata a mano









# BICCHIERINO LIMONCELLO DECORO MODERNO



CM 6 - N.S. 1919



# BICCHIERE CILINDRICO DECORO GEOMETRICO



CM 10 - N.S. 1920



## BRAVE ART CERAMICHE DI VIETRI

Le ceramiche di Vietri sono tutte fatte artigianalmente, il che le rende tantissimi pezzi unici. Il procedimento di creazione è lungo e complesso, inizialmente l'argilla viene lavorata al tornio, poi viene cotta in forno e successivamente viene fatta una smaltatura.



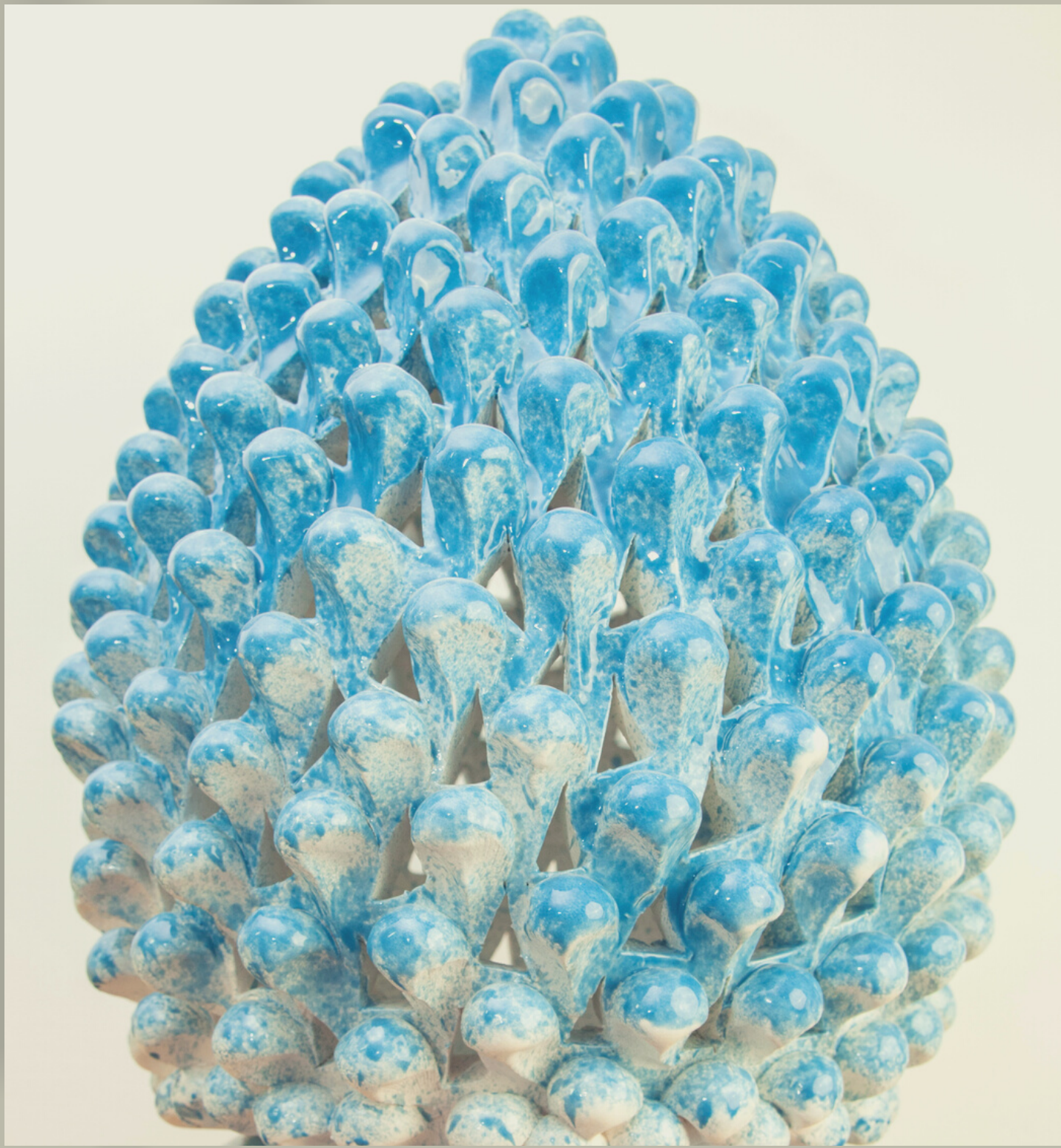


TESTA DI MORO



CM 30 - N.S. 1921





LUME A PIGNA

CM 60 - N.S.1922



# PIATTO ANTIPASTIERA DECORO FRUTTA



CM 40 - N. S.1923



# PIATTO ANTIPASTIERA DECORO ANIMALI



CM 40 - N.S.1924



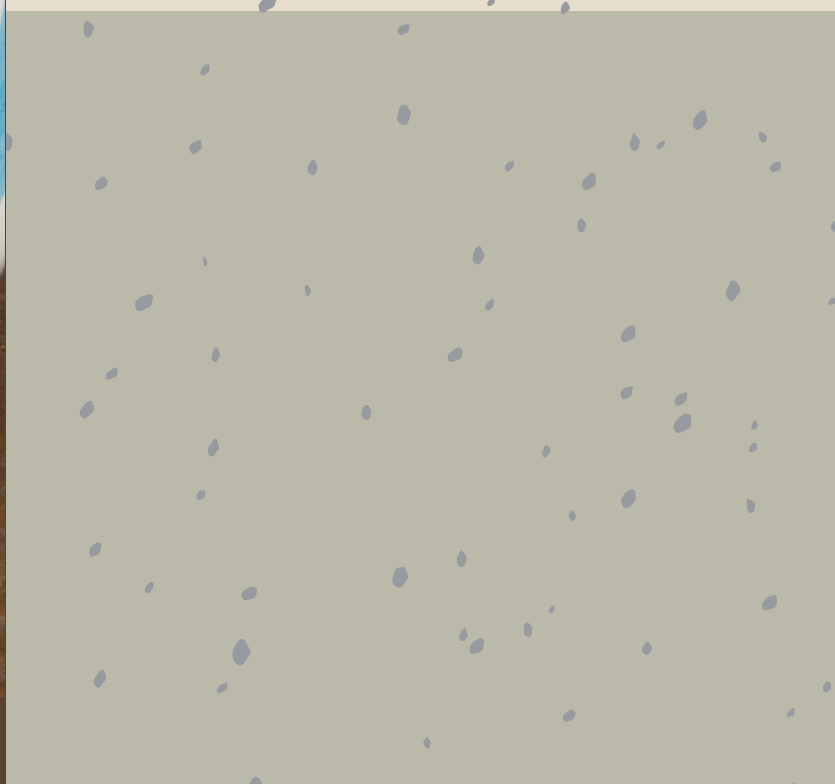
ANTIPASTIERA 5 SCOMPARTI DECORO LIMONI



CM. 30 N.S.1925



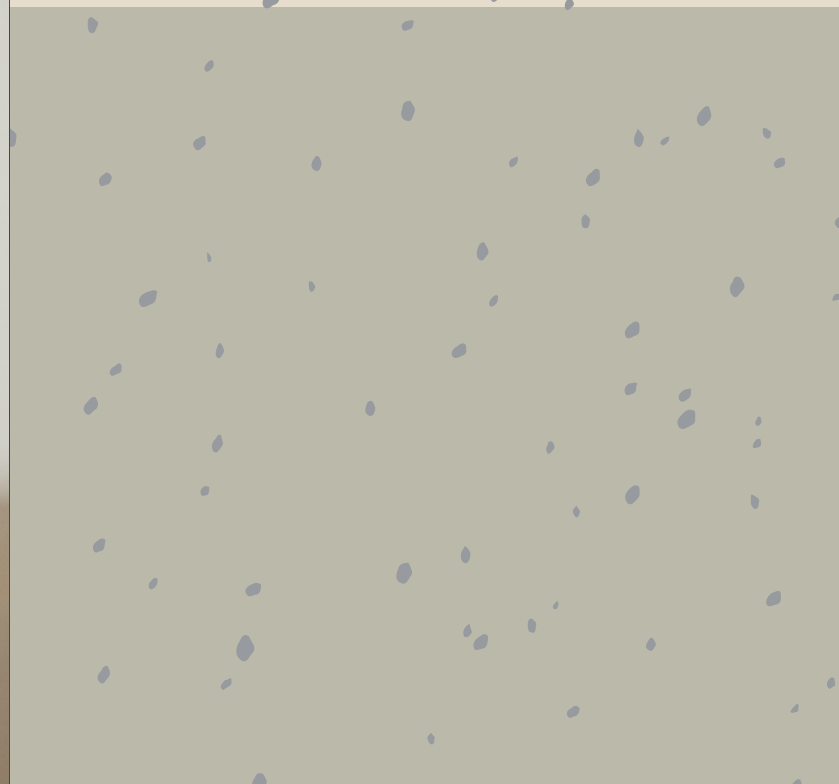
PIATTO DECORO MODERNO



CM. 26 - N.S 1926



CALICE VINO DECORO FRUTTA



CM. 16 - N.S. 1927



PIATTI DECORO BAROCCO VENEZIANO FONDO VERDE RAME



CM. 27/25/20 - CM 27 - N.S.1928



ANTIPASTIERA 5 SCOMPARTI DECORO BAROCCO VENEZIANO



CM 30 - N.S. 1929



OLIERA CON MANICO PIÙ  
OLIO DOSATORE DECORO  
BAROCCO E LIMONE  
FONDO VERDE RAME



OLIERA CON  
MANICO

CM 20 - N.S. 1930

CM 15 - N.S. 1931



BROCCHIE DECORO  
BAROCCO  
12 COLORI DISPONIBILI



CM 16 - NS. 1932  
CM 20 - N.S 1933



PORTA PEPERONCINO  
DECORO BAROCCO E  
FIORE VERDE RAME



CM 10- N.S. 1934



PORTA CIPOLLE  
DECORO CASSETTE



CM 20 - N.S. 1935



PORTA  
PEPERONCINO  
DECORO CASSETTE  
FONDO GIALLO

CM 10 - N.S. 1936



TAZZA DA LATTE  
CON MANICO  
DECORO ANIMALETTI



CM 10  
- N.S. 1937



PORTATOVAGLIOLI  
DECORO LIMONI 12  
COLORI DISPONIBILI



CM 15X8  
- N.S. 1938



PIATTO FORMA PESCE  
DECORO BAROCCO  
(FONDO, PIATTO DA PORTATA)



CM 23 - N.S. 1939  
CM 30 - N.S. 1940



COPPA LISCIA DECORO PENNELLATO

12 COLORI DISPONIBILI

SOTTOPIATTO DECORI BAROCCO VENEZIANO



COPPA CM 20 - N.S. 1941  
SOTTOPIATTO CM 30 - N.S. 1942

PIATTI DECORO  
BAROCCO VENEZIANO  
12 COLORI

CM 20 - N.S. 1943  
CM 23 - N.S. 1943  
CM 25 - N.S. 1943





SOTTOPIATTI PENNELLATI  
12 COLORI DISPONIBILI



CM 30 - N.S. 1944



FRUTTIERA TRE MANICI  
DECORO FRUTTA  
12 COLORI DISPONIBILI



CM 30 - N.S. 1945



PIATTI (FONDO, PIANO, SOTTOPIATTO)  
DECORO FRUTTA  
12 COLORI DISPONIBILI



CM 23 - N.S. 1946  
CM 25 - N.S. 1946  
CM 30 - N.S. 1947



PIATTI (PIANI, FONDI, FRUTTA)  
DECORO LIMONI E FIORI  
12 COLORI DISPONIBILI



CM 20 - N.S. 1948  
CM 23 - N.S. 1948  
CM 25 - N.S. 1948



OLIERE PIÙ DOSATORE  
BOTTIGLIE LIMONCELLO



CM 11 - N.S. 1949  
CM 15 - N.S. 1950  
CM 20 - N.S. 1951











MATTONELLA PIU' CORNICE



CM 20 - N.S. 1953

CM 11 - N.S. 1954

CM 15 - N.S. 1955

CM 20 - N.S. 1956









**BRAVE ART** ©

CERAMICHE DI VIETRI

**CERAMICHE DI VIETRI**