



**TRULLO VILLAGE
IN SELVA DI FASANO**
can host up to 22 guests

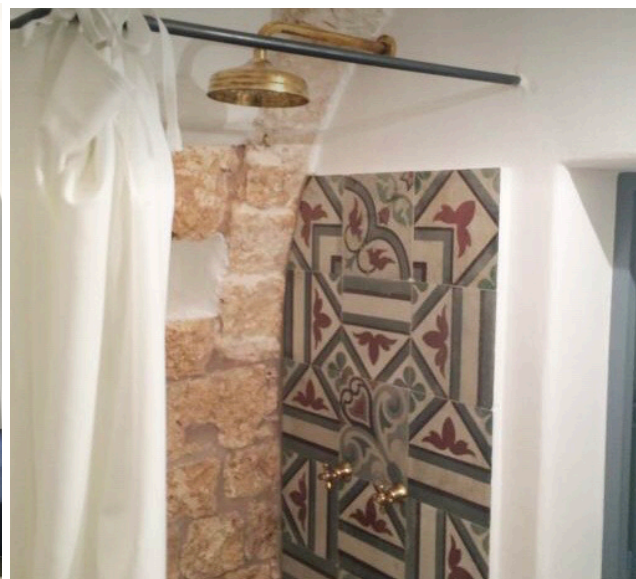




TRULLO CATERINA (2 stanze matrimoniali + 2 alcove singole, zona giorno – 7 posti letto, 2 bagni)

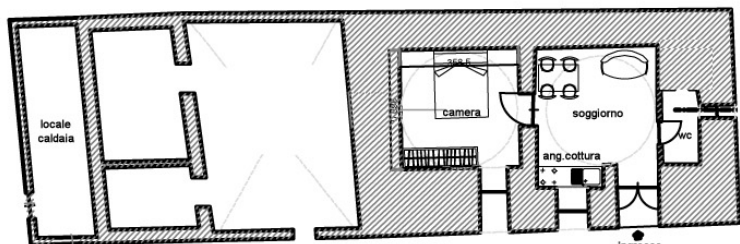


Camera matrimoniale o 2 letti singoli + bagno

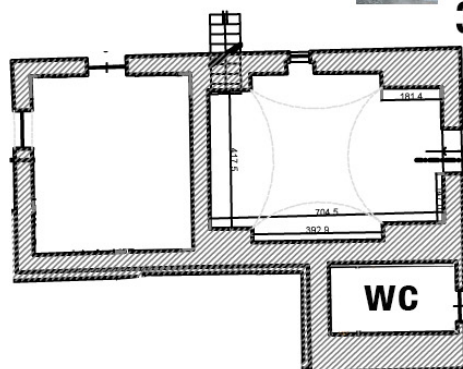


Camera matrimoniale + 3 posti letto + bagno (matrimoniale, 2 alcove singole, poltrona letto singola)

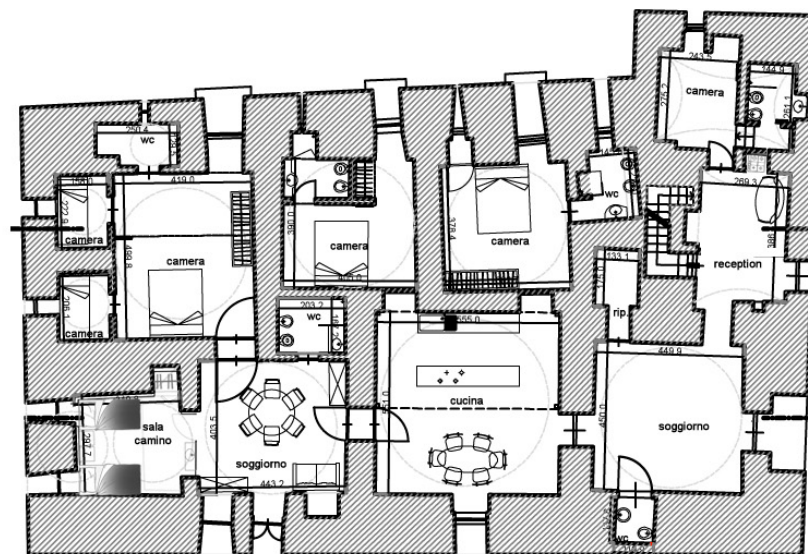




**Trullo
Amelia
30mq**



**Sala
Yoga
30mq**



**Trullo
Olivia
150mq**



**Trullo
Caterina
70mq**



Il borgo è dotato di ampio parcheggio. Ciascun trullo dispone di spazio esterno attrezzato ad uso esclusivo

Il borgo è situato in posizione strategica, la sua posizione immersa nel verde con affaccio sul mare, garantisce privacy e tranquillità e allo stesso tempo, in pochi minuti a piedi, si può raggiungere il centro della Selva di Fasano servito da bar, farmacia, ristoranti, alimentari, giornalaio, tabacchi.