

TAPPETO DI SICUREZZA

ANTISCIVOLO IN POLIURETANO

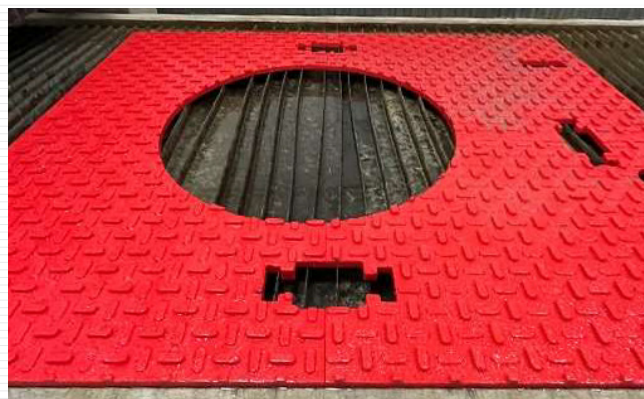
I tappeti in poliuretano nascono per proteggere le aree di lavoro ad alto rischio. Sono tappeti utilizzabili in ambienti differenti, quali: piattaforme di estrazione, zone a contatto con acqua (dolce o salata), griglie o lastre in acciaio. Si possono collocare su ogni tipologia di pavimentazione già esistente.



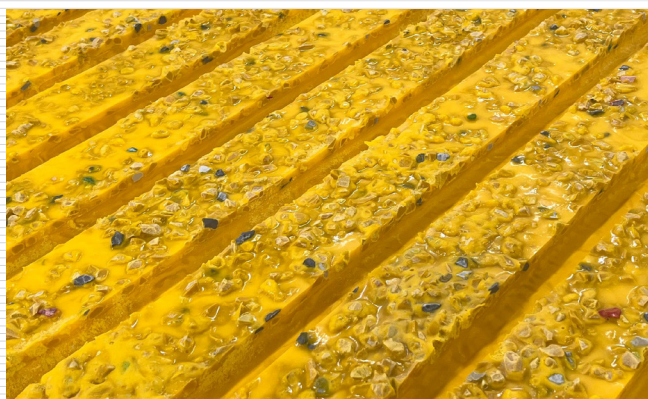
Tappeto antiscivolo

Questi tappeti sono resistenti agli agenti chimici e ai fanghi di perforazione.

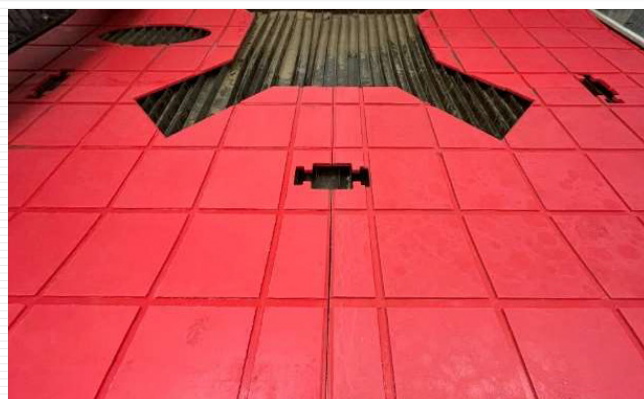
Sono molto durevoli e robusti, Si possono avere con canali di scolo rettilinei, quadrati o rettangolari (fresati), oppure con tasselli antiscivolo ottenuti da un'unica colata.



Tasselli e unione di 3 lastre



Fresatura canali di scolo rettilinei



Fresatura rettangolare e geometria personalizzata in lavorazione

Caratteristiche principali:

- Disponibili in qualsiasi colore su richiesta, colori standard rosso e giallo
- Durevole e resistente
- Antiscivolo grazie alla superficie non liscia (vedi foto)
- I canali presenti consentono drenaggio di flussi
- Servizi personalizzati in base alle esigenze
- Le varie lastre che compongono il tappeto completo, vengono unite tra di loro mediante giunti a semplice incastro, fino ad arrivare a coprire tutta la superficie richiesta.
- È possibile scegliere eventuali tagli al loro interno (cerchi, quadrati o altre geometrie richieste dal cliente).
- In fase di preventivo provvediamo a fornire al cliente il layout completo di suddivisione e numerazione di tutti i tappeti necessari.

Spessori disponibili:

- Da 10 mm a 40 mm

Dimensioni massime:

- 1.5 mt x 3 mt / 2 mt x 1 mt

Gli ingombri dei tappeti non hanno alcun vincolo, la dimensione massima di una singola lastra fresata è di 3000x1500 mm, quella tassellata è di 2000x1000 mm.

Proprietà	UM	Metodo	Range
DUREZZA	Sh A	DIN 53505	90 +/-5
ABRASIONE	mg	DIN 53516	45 +/- 20
RANGE DI TEMPERATURA	°C	DIN 11357	-40 +100

Garantiamo l'elevata qualità dei materiali utilizzati e una lunga durata, grazie a un innovativo metodo che assicura un effetto antiscivolo permanente, senza necessità di manutenzione.

