

Qualità dal N.1 in Europa progettata per durare nel tempo

Hörmann, sicuri per tutta la vita.

Offerta speciale

Portone da garage
incl. motorizzazione

da **916 €***

Offerta speciale

Porta d'ingresso
senza elemento laterale

da **1656 €***

* Prezzo consigliato Iva esclusa per le porte/portoni nelle grandezze promozionali escluso sopralluogo, montaggio, smontaggio e smaltimento. Valido fino al 31.12.2025 presso tutti i partner commerciali che aderiscono all'iniziativa in Italia

HÖRMANN

Portone da garage RenoMatic

- Elementi a doppia parete coibentati, spessore 42 mm per un elevato isolamento termico, buona stabilità e scorrimento silenzioso
- Motorizzazione per garage ProLift 600-2 inclusa, di serie
- Dimensioni promozionali disponibili come da tabella



Offerta speciale

Greca M
Woodgrain

da **916 €***

incl. motorizzazione

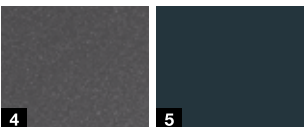
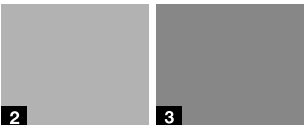
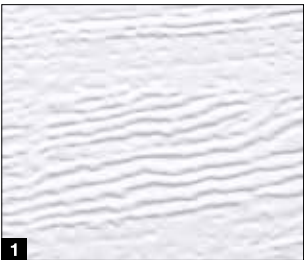


Offerta speciale

Greca M
Decocolor

da **916 €***

incl. motorizzazione



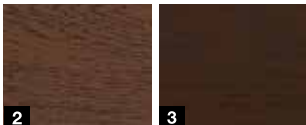
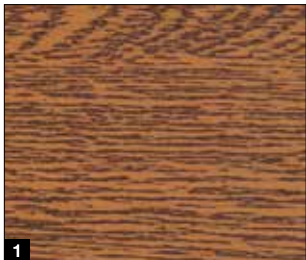
La superficie Woodgrain si

distingue per la realistica

riproduzione „effetto legno“.

Disponibile nei colori:

- 1 Bianco traffico RAL 9016
- 2 Alluminio brillante RAL 9006
- 3 Grigio alluminio RAL 9007
- 4 Antracite metallic CH 703
- 5 Grigio antracite RAL 7016
- 6 Marrone terra RAL 8028



La superficie verniciata

Decocolor affascina per il suo

aspetto „simil legno“ naturale.

Disponibile nei colori:

- 1 Decocolor Golden Oak
- 2 Decocolor Dark Oak
- 3 Decocolor Night Oak

Dimensioni e prezzi* promozionali disponibili

Misure disponibili	Greca M Woodgrain Decocolor	Greca M Planar	Greca L Planar	Misure disponibili	Greca M Woodgrain Decocolor	Greca M Planar	Greca L Planar Decocolor	Misure disponibili	Greca M Woodgrain Decocolor	Greca M Planar	Greca L Planar Decocolor
2375 × 2000 mm	916 €	978 €	1056 €	3000 × 2125 mm	1082 €	1117 €	1194 €	4000 × 2500 mm**	1580 €	1631 €	1746 €
2375 × 2125 mm	916 €	978 €	1056 €	3000 × 2250 mm	1125 €	1159 €	1237 €	4500 × 2125 mm	1332 €	1453 €	1576 €
2500 × 2000 mm	916 €	978 €	1056 €	3000 × 2500 mm	1237 €	1207 €	1289 €	5000 × 2000 mm**	1544 €	1682 €	1813 €
2500 × 2125 mm	916 €	978 €	1056 €	3000 × 3000 mm**	1600 €	1646 €	1751 €	5000 × 2125 mm**	1571 €	1713 €	1846 €
2500 × 2250 mm	970 €	1039 €	1099 €	3500 × 2125 mm	1165 €	1206 €	1295 €	5000 × 2250 mm**	1590 €	1732 €	1867 €
2500 × 2500 mm	1058 €	1141 €	1205 €	3500 × 2250 mm	1212 €	1251 €	1341 €	5000 × 2500 mm**	1758 €	1921 €	2075 €
2750 × 2125 mm	1028 €	1059 €	1128 €	3500 × 2500 mm	1249 €	1356 €	1450 €	5500 × 2125 mm**	1649 €	1752 €	1891 €
2750 × 2250 mm	1072 €	1103 €	1174 €	4000 × 2000 mm	1217 €	1259 €	1356 €	5500 × 2250 mm**	1688 €	1777 €	1919 €
2750 × 2500 mm	1180 €	1213 €	1288 €	4000 × 2125 mm	1240 €	1284 €	1383 €	** prezzo comprensivo di motore SupraMatic 4 con 1 x HSE 4 BS nero opaco			
3000 × 2000 mm	1082 €	1116 €	1194 €	4000 × 2250 mm	1287 €	1331 €	1431 €				

La rappresentazione dei colori e delle superfici non è perfettamente fedele all'originale. Tutti i colori indicati si basano sul colore RAL. Con riserva di apportare modifiche, anche di prezzo.

* Tutti i prezzi indicati si intendono Iva esclusa per i portoni nelle grandezze promozionali indicate escluso sopralluogo, montaggio, smontaggio e smaltimento. Valido fino al 31.12.2025 presso tutti i partner commerciali che aderiscono all'iniziativa in Italia.



Incluso



Automazione per garage ProLift 600-2

- Velocità di apertura max. 16 cm/s
- Arresto automatico sicuro in caso di ostacoli
- Con due eleganti telecomandi a 2 canali con anello portachiavi cromato

Offerta speciale

**Greca M
Planar**

da **978 €***

incl. motorizzazione

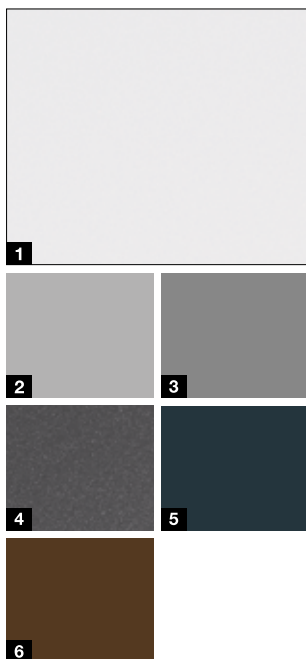
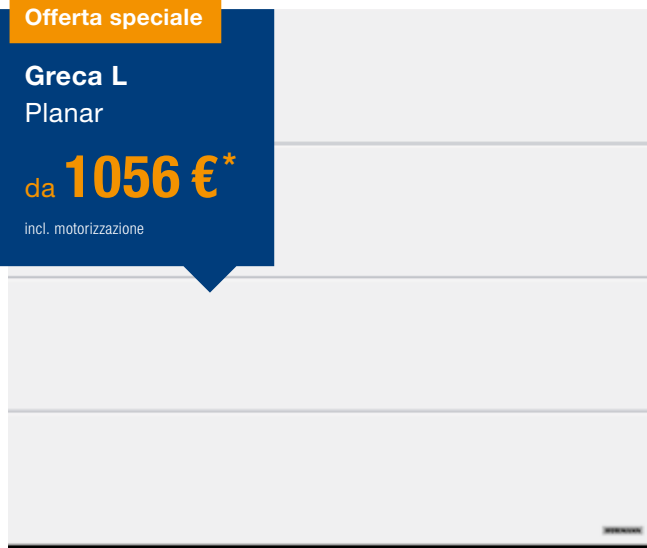


Offerta speciale

**Greca L
Planar**

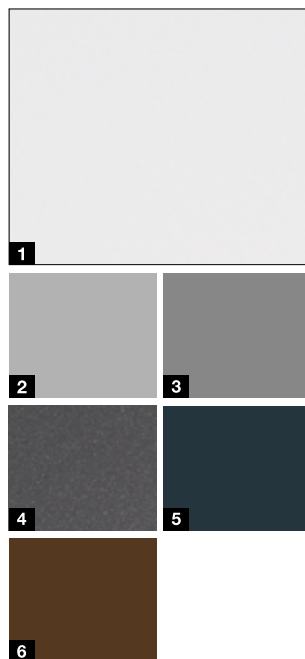
da **1056 €***

incl. motorizzazione



Elegante superficie Planar
„effetto liscio“.
Disponibile nei colori:

- 1 Bianco traffico
CH 9016 Matt deluxe
- 2 Alluminio brillante
CH 9006 Matt deluxe
- 3 Grigio alluminio
CH 9007 Matt deluxe
- 4 Antracite metallico
CH 703 Matt deluxe
- 5 Grigio antracite
CH 7016 Matt deluxe
- 6 Marrone terra
CH 8028 Matt deluxe



Elegante superficie Planar
„effetto liscio“.
Disponibile nei colori:

- 1 Bianco traffico
CH 9016 Matt deluxe
- 2 Alluminio brillante
CH 9006 Matt deluxe
- 3 Grigio alluminio
CH 9007 Matt deluxe
- 4 Antracite metallico
CH 703 Matt deluxe
- 5 Grigio antracite
CH 7016 Matt deluxe
- 6 Marrone terra
CH 8028 Matt deluxe

* Prezzo consigliato Iva esclusa per i portoni nelle grandezze promozionali escluso sopralluogo, montaggio, smontaggio e smaltimento. Valido fino al 31.12.2025 presso tutti i partner commerciali che aderiscono all'iniziativa in Italia. La rappresentazione dei colori e delle superfici non è perfettamente fedele all'originale. Tutti i colori indicati si basano sul colore RAL. Con riserva di apportare modifiche, anche di prezzo.

**Configura il tuo
portone ideale con
un semplice clic.**



Automazione per garage DuraMatic

- Alta velocità di apertura fino a 16 cm/s
- Altezza di apertura supplementare per l'aerazione del garage
- Illuminazione LED intensa
- Compatibile con molti sistemi Smart Home tramite l'interfaccia HCP standard
- Sistema radio bidirezionale con metodi di crittografia particolarmente sicuri e portata stabile e senza interferenze per una maggiore sicurezza
- Incl. telecomando HSE 4 BS con anello per portachiavi
- Il portone RenoMatic è disponibile anche con motorizzazione ProMatic 4 con sovrapprezzo di 77 €* oppure con motorizzazione SupraMatic 4 su richiesta

Sovrapprezzo

**Automazione
per garage
DuraMatic**

50 €*



Esclusiva Hörmann

BiSecur

A richiesta



Desideri ancora più sicurezza?

- Pacchetto supplementare equipaggiamento di sicurezza RC2 (anche per ProLift)
- Antieffrazione certificata secondo la normativa DIN/ TS 18194

A richiesta

Sistema di ventilazione automatica

- Areazione ottimale del garage, possibile tramite apertura automatica del solo elemento superiore del portone
- L'elemento inferiore del portone rimane chiuso sul pavimento impedendo l'ingresso di piccoli animali o foglie
- Compatibile con automazioni Hörmann BiSecur
- Abbinabile a Sensore Climatico interno ed esterno



A richiesta

Pulsante de interno con rilevatore di movimento IT 3b-1 Motion



- Comoda accensione dell'illuminazione del motore
- Pulsanti di comando integrati per l'azionamento del portone
- Facile attivazione e disattivazione del sensore di movimento

**Radiotastiera Esterna
FCT 3-1 BS**



- Comando ad impulso
- Per il comando di max. 3 automazioni
- Pulsantiera illuminata
- Tipo di protezione: IP 44
- Alimentazione a batteria 2 x 1,5 V LR03 / AAA
- Compatibile con automazioni Hörmann BiSecur

Radiotastiera Interna FIT 4 BS



- Alimentazione a batteria: 2 x 1,5 V LR03 / AAA
- 4 tasti di comando ad impulso
- Dimensioni (L x H x P): 80 x 80 x 15 mm
- Compatibile con automazioni Hörmann BiSecur

Porta d'ingresso in acciaio Thermo65

- Battente in acciaio da 65 mm
- Elevata coibentazione termica con un valore U_D fino a $0,87 \text{ W}/(\text{m}^2\cdot\text{K})^{**}$
- Grandezze promozionali:
fino a $1250 \times 2250 \text{ mm}$
(su misura senza sovrapprezzo)
- Elementi laterali o superiori disponibili
a richiesta con sovrapprezzo



**RC2 sicurezza
di serie**



Offerta speciale

**Thermo65
senza finestratura**



solo 1656 €*



Motivo 010



Motivo 515



Motivo 615



Motivo 610S



Motivo 700S



Motivo 860S

Offerta speciale

**Thermo65
con finestratura**



solo 1950 €*



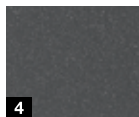
1



2



3



4



5



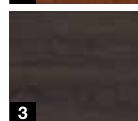
6

Colori promozionali***

- 1 Bianco traffico RAL 9016 opaco
- 2 Alluminio brillante RAL 9006
- 3 Grigio alluminio CH 907
- 4 Antracite metallico CH 703
- 5 Grigio antracite RAL 7016
- 6 Marrone terra RAL 8028

Finiture promozionali***

- 1 Decograin Golden Oak
- 2 Decograin Dark Oak
- 3 Decograin Night Oak



Sovrapprezzo

195 €*



**Configura la tua porta ideale
con un semplice clic.**

* Prezzo consigliato Iva esclusa per le porte nelle grandezze promozionali (Thermo65: MET fino a $1250 \times 2250 \text{ mm}$) escluso sopralluogo, montaggio, smontaggio e smaltimento. Valido fino al 31.12.2025 presso tutti i partner commerciali che aderiscono all'iniziativa in Italia.

** In base al motivo e alla grandezza della porta, valore indicato per motivo senza finestratura nella grandezza $1230 \times 2180 \text{ mm}$.

*** I colori/finiture promozionali fanno riferimento sia alla parte esterna che alla parte interna della porta.

La rappresentazione dei colori e delle superfici non è perfettamente fedele all'originale. Tutti i colori indicati si basano sul colore RAL. Con riserva di apportare modifiche, anche di prezzo.

A richiesta, con sovrapprezzo, la porta Thermo65 è disponibile nella finitura Matt deluxe in abbinamento ai portoni RenoMatic in promozione (vedere pagina 3).

Porta d'ingresso in alluminio ThermoSafe

- Battente in alluminio da 73 mm
- Elevata coibentazione termica con un valore U_D fino a $0,87 \text{ W}/(\text{m}^2 \cdot \text{K})^{**}$
- Grandezze promozionali: fino a $1250 \times 2250 \text{ mm}$ (su misura senza sovrapprezzo)
- Elementi laterali o superiori disponibili a richiesta con sovrapprezzo

Esclusiva Hörmann



**RC3 sicurezza
di serie**



Configura la tua porta ideale
con un semplice clic.

Offerta speciale

ThermoSafe
senza finestratura



solo **2698 €***



Motivo 459



Motivo 860



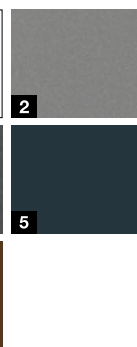
Motivo 872



Motivo 871



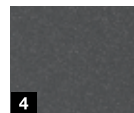
1



2



3



4



5



6



7

Colori promozionali***

- 1 Bianco traffico RAL 9016 opaco
- 2 Grigio alluminio RAL 9007 struttura fine opaca
- 3 Grigio pietra RAL 7030 struttura fine opaca
- 4 Antracite metallic, CH 703
- 5 Grigio antracite RAL 7016 opaco
- 6 Grigio antracite RAL 7016 struttura fine opaca
- 7 Color castagna CH 607



* Prezzo consigliato Iva esclusa per le porte nelle grandezze promozionali (ThermoSafe: MET fino a $1250 \times 2250 \text{ mm}$) escluso sopralluogo, montaggio, smontaggio e smaltimento.

Valido fino al 31.12.2025 presso tutti i partner commerciali che aderiscono all'iniziativa in Italia

** In base al motivo e alla grandezza della porta, valore indicato per motivo senza finestratura nella grandezza $1230 \times 2180 \text{ mm}$

*** I colori si riferiscono all'aspetto esteriore della porta, il colore interno della porta è RAL 9016, opaco.

La rappresentazione dei colori e delle superfici non è perfettamente fedele all'originale. Tutti i colori indicati si basano sul colore RAL. Con riserva di apportare modifiche, anche di prezzo.

Offerta speciale

ThermoSafe
con finestratura



solo **2889 €***



Motivo 138



Motivo 189



Motivo 407



Motivo 454



Motivo 501



Motivo 502



Motivo 503



Motivo 504



Motivo 505



Motivo 686



Motivo 867

* Prezzo consigliato Iva esclusa per le porte nelle grandezze promozionali (ThermoSafe: MET fino a 1250 x 2250 mm) escluso sopralluogo, montaggio, smontaggio e smaltimento. Valido fino al 31.12.2025 presso tutti i partner commerciali che aderiscono all'iniziativa in Italia

** In base al motivo e alla grandezza della porta, valore indicato per motivo senza finestratura nella grandezza 1230 x 2180 mm

*** I colori si riferiscono all'aspetto esterno della porta, il colore interno della porta è RAL 9016, opaco.

La rappresentazione dei colori e delle superfici non è perfettamente fedele all'originale. Tutti i colori indicati si basano sul colore RAL. Con riserva di apportare modifiche, anche di prezzo.

A richiesta



Pacchetto supplementare Design

- Cerniere occultate per un aspetto interno della porta ancora più elegante



A richiesta



Pacchetto supplementare black.edition

- Maniglia esterna, modello HOE 501, colore nero e rosetta in RAL 9005, nero intenso
- Tonalità raffinata ed esclusiva, il **nero** risulta oggi di grande **tendenza** nell'interior design



A richiesta



Pacchetto supplementare ThermoSafe Hybrid

- Lato esterno del battente in lamiera d'acciaio inossidabile verniciata a polveri per un'elevata stabilità dimensionale
- Non disponibile per i motivi 459, 407 e 454

Soluzioni per l'esterno

- Costruzione robusta in lamiera d'acciaio zincata a parete unica con rivestimento colorato di alta qualità
- Resistente alle intemperie, alla pioggia e ai raggi UV

Casetta da giardino moderna Juno

- Compresi accessori: 2 guide per scaffali, 1 scaffale, 1 supporto per attrezzi e 2 grondaie
- Dimensioni promozionali: 214 x 166 cm (JFD4), 214 x 262 cm (JFD6), 262 x 310 cm (JFD11)
- Altezza totale: 220 cm

Box da giardino Juno (tipo 1620)

- Serratura a cilindro integrata nel coperchio in modo discreto
- Adattabile ad ogni superficie grazie ai piedini regolabili in altezza
- Dimensione dell'azione: 160 x 80 x 72,5 cm (L x P x A)

Offerta speciale

Casetta Modern Juno
con tetto piano

da **1544 €***



Colori promozionali

- 1 Grigio antracite RAL 7016
- 2 Grigio alluminio RAL 9007

Offerta speciale

Box da giardino Juno
con serratura

solo **429 €***



Colori promozionali

- 1 Grigio antracite RAL 7016
- 2 Grigio alluminio RAL 9007



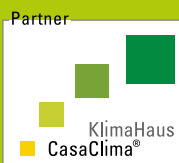
Per ulteriori informazioni sulle nostre offerte per casetta e box da giardino è sufficiente scansionare il codice QR.

* Prezzo consigliato Iva esclusa per i portoni nelle grandezze promozionali escluso sopralluogo, montaggio, smontaggio e smaltimento. Valido fino al 31.12.2025 presso tutti i partner commerciali che aderiscono all'iniziativa in Italia.

La rappresentazione dei colori e delle superfici non è perfettamente fedele all'originale. Tutti i colori indicati si basano sul colore RAL. Con riserva di apportare modifiche, anche di prezzo.

Pensiamo ed agiamo in verde

Come azienda a conduzione familiare siamo consapevoli della nostra responsabilità nei confronti delle generazioni future e offriamo tutti i prodotti per l'edilizia residenziale di serie a zero emissioni di CO₂. Con la strategia della sostenibilità, Hörmann persegue l'obiettivo di ridurre ed evitare le emissioni. In tutti gli stabilimenti di produzione europei copriamo il nostro fabbisogno energetico al 100% con elettricità verde prodotta da fonti rinnovabili. Inoltre, riduciamo i nostri consumi attraverso molte altre misure e risparmiamo più di 75000 tonnellate di CO₂ all'anno. Compensiamo le restanti emissioni promuovendo progetti certificati di protezione del clima in collaborazione con ClimatePartner.



Prodotto certificato da ClimatePartner
climate-id.com/XNEBKC



CO₂ misurare ridurre contribuire



Consultate la pagina dedicata alla nostra strategia per la sostenibilità ambientale su www.hoermann.com/sustainability

HÖRMANN