

Traumhafte 3 Zimmer Neubau Wohnung im schönsten Schwabing - mit allem was man sich wünscht!



Ainmillerstr. 32a
80801 München

Zimmer: 3,00
Wohnfläche ca.: 108,36 m²
Kaltmiete: 2.750,00 EUR (zzgl. Nebenkosten)
Gesamtmieta: 3.050,00 EUR

Scout-ID: 102467558
Objekt-Nr.: Ainm_32



SCHWABINGER IMMOBILIEN

Ihr Ansprechpartner:

SCHWABINGER IMMOBILIEN

Herr Axel M. Wolf

E-Mail: axel.wolf@schwabinger-immobilien.de

Tel: +49 89 38869100

Fax: +49 89 38869101

Web: <http://www.schwabinger-immobilien.de>

| | |
|----------------------------|-------------------------------|
| Wohnungstyp: | Etagenwohnung |
| Etage: | 4 |
| Etagenanzahl: | 5 |
| Schlafzimmer: | 2 |
| Badezimmer: | 2 |
| Gäste-WC: | Ja |
| Keller: | Ja |
| Balkon/Terrasse: | Ja |
| Personenaufzug: | Ja |
| Einbauküche: | Ja |
| Objektzustand: | Neuwertig |
| Baujahr: | 2014 |
| Qualität der Ausstattung: | Luxus |
| Energieausweistyp: | Verbrauchsausweis |
| Heizungsart: | Zentralheizung |
| Wesentliche Energieträger: | Wärmelieferung |
| Energieverbrauchskennwert: | 50,50 kWh/(m ² *a) |
| Bezugsfrei ab: | 1.03.2018 |
| Haustiere: | Nein |
| Garage/Stellplatz: | Garage |
| Anzahl Garage/Stellplatz: | 1 |
| Stufenloser Zugang: | Ja |

| | |
|---|-----------------------------------|
| Nebenkosten: | 200,00 EUR |
| Heizkosten: | 100,00 EUR (Heizung / Warmwasser) |
| Heizkosten sind in Nebenkosten enthalten: | Nein |
| Garage/Stellplatz-Mietpreis: | 120,00 EUR |
| Kautien: | 3 Netto-Kaltmonatsmieten |

Traumhafte 3 Zimmer Neubau Wohnung im schönsten Schwabing - mit allem was man sich wünscht!



Ainmillerstr. 32a
80801 München

| | |
|-----------------|----------------------------------|
| Zimmer: | 3,00 |
| Wohnfläche ca.: | 108,36 m ² |
| Kaltmiete: | 2.750,00 EUR (zzgl. Nebenkosten) |
| Gesamtmieta: | 3.050,00 EUR |

Objektbeschreibung:

Traumhafte Neubauwohnung in ruhiger Seitenstrasse im schönsten Schwabing.
Hochwertige und geschmackvolle Ausstattung mit Echtholzparkett, Fußbodenheizung sowie wunderschönen Bäder zeichnen dieses Angebot aus.

Ausstattung:

- * großzügiges Wohnzimmer mit offener Einbauküche
- * Perfekter Grundriss für 2 - 3 Personen
- * Bad mit Wanne und WC sowie ein zusätzliches Gästebad mit Dusche und WC
- * Großzügiger TG Platz - auch für SUV's geeignet
- * Kellerabteil
- * Platz für die Fahrräder

Lage:

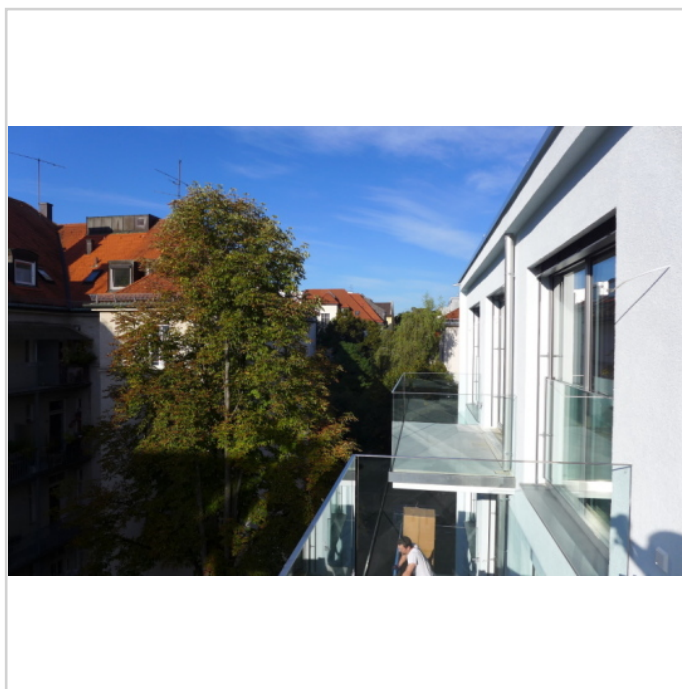
Wunderschöne und zentrale Lage in Schwabing. Nur wenige Gehminuten zur Leopoldstrasse, der Hohenzollernstrasse mit seinen vielen Geschäften und Einkaufsmöglichkeiten.
Die Anbindung an den MVV erfolgt durch die U 3/6 - Haltestelle Giselastrasse sowie die Tram am nahe Gelegen Elisabethplatz oder Kurfürstenplatz.
Der Englische Garten mit seinen schönen Biergärten ist zu Fuß oder mit dem Rad fast vor der Haustür.

Sonstiges:

Wir bedanken uns für Ihr Interesse und freuen uns auf Ihre Kontaktaufnahme :
axel.wolf@schwabinger-immobilien.de



Ansicht



sonniger Balkon

Traumhafte 3 Zimmer Neubau Wohnung im schönsten Schwabing - mit allem was man sich wünscht!



Ainmillerstr. 32a
80801 München

Zimmer: 3,00
Wohnfläche ca.: 108,36 m²
Kaltmiete: 2.750,00 EUR (zzgl. Nebenkosten)
Gesamtmiete: 3.050,00 EUR



Wohnzimmer



Schlafzimmer



Innenansicht



Innenansicht_

Traumhafte 3 Zimmer Neubau Wohnung im schönsten Schwabing - mit allem was man sich wünscht!



Ainmillerstr. 32a
80801 München

Zimmer: 3,00
Wohnfläche ca.: 108,36 m²
Kaltmiete: 2.750,00 EUR (zzgl. Nebenkosten)
Gesamtmieta: 3.050,00 EUR



Bad mit Wanne



Gäste - Duschbad



Blick aus dem Fenster



Moderne Architektur

Traumhafte 3 Zimmer Neubau Wohnung im schönsten Schwabing - mit allem was man sich wünscht!



Ainmillerstr. 32a
80801 München

Zimmer: 3,00
Wohnfläche ca.: 108,36 m²
Kaltmiete: 2.750,00 EUR (zzgl. Nebenkosten)
Gesamtmiete: 3.050,00 EUR



große Garage



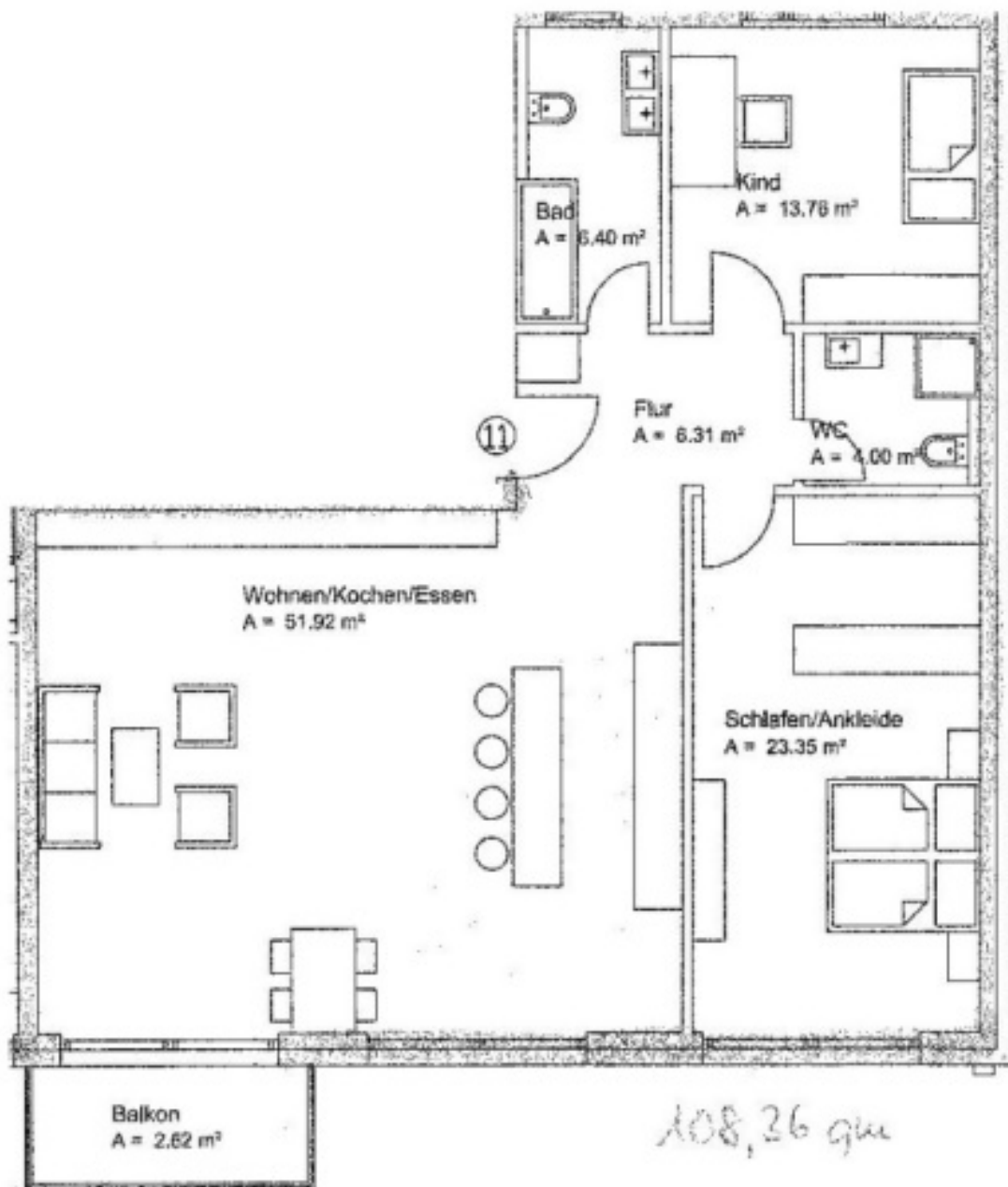
Keller

Traumhafte 3 Zimmer Neubau Wohnung im schönsten Schwabing - mit allem was man sich wünscht!



Ainmillerstr. 32a
80801 München

Zimmer: 3,00
Wohnfläche ca.: 108,36 m²
Kaltmiete: 2.750,00 EUR (zzgl. Nebenkosten)
Gesamtmieta: 3.050,00 EUR



Grundriss WE 11

Traumhafte 3 Zimmer Neubau Wohnung im schönsten Schwabing - mit allem was man sich wünscht!



Ainmillerstr. 32a
80801 München

| | |
|-----------------|----------------------------------|
| Zimmer: | 3,00 |
| Wohnfläche ca.: | 108,36 m ² |
| Kaltmiete: | 2.750,00 EUR (zzgl. Nebenkosten) |
| Gesamtmiete: | 3.050,00 EUR |

Traumhafte 3 Zimmer Neubau Wohnung im schönsten Schwabing - mit allem was man sich wünscht!



Ainmillerstr. 32a
80801 München

| | |
|-----------------|----------------------------------|
| Zimmer: | 3,00 |
| Wohnfläche ca.: | 108,36 m ² |
| Kaltmiete: | 2.750,00 EUR (zzgl. Nebenkosten) |
| Gesamtmiete: | 3.050,00 EUR |

