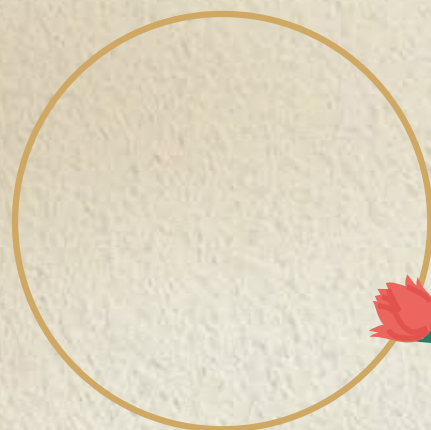




金歲珍藏

cherish

讓時光慢下腳步，把最好的健康
留給最愛的她





「金」選珍藏：管理無價的健康財富

健康，是人生最值得投資的一筆財富一看不見、摸不著，卻撐起了所有美好的日常

「金歲珍藏」旗艦套餐以功能醫學為核心，不只看表面數字，而是深入探查身體底層的運作邏輯。

從基因解碼、22項慢性食物敏感分析、荷爾蒙代謝全評估，到血管內皮功能、大腦阿茲海默風險、抗氧化維生素與骨質吸收指標，我們幫媽咪做一次最完整的「健康資產盤點」。

許多問題，在感覺不舒服之前，其實已悄悄在體內發生。這個套餐的價值，就在於讓我們能在最早的時機掌握細微變化，把風險消弭於無形。

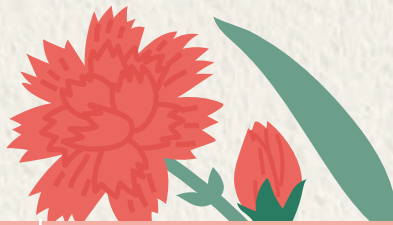
54,520元



檢查項目	檢查內容	可瞭解之疾病徵兆
個人基本資料	個人基本資料、用藥習慣、病史生活習慣	一般理學常規檢查及病史詢問
身體組成測定	脂肪重、肌肉重、礦物質重、蛋白質重、身體總水分重、骨骼肌重等之分析	身體組成分析、腹部肥胖分析、四肢軀幹脂肪和肌肉評估，主要判斷身體類型屬何型態
尿液常規檢查 十三項	白血球酯酶、硝尿鹽、尿膽素元、尿蛋白、酸鹼值、潛血反應、比重、酮體、尿膽紅素、尿糖、紅血球、白血球、上皮細胞	肝臟、膽、腎臟及泌尿道相關疾病、糖尿病之篩檢
血液常規檢查 十三項	白血球、紅血球、血色素、血球比、血球平均體積、平均紅血球血紅素量、平均紅血球血紅素濃度、血小板、淋巴球、單核球、中性顆粒球、嗜酸性球、嗜鹼性球	<ol style="list-style-type: none"> 1. 貧血的指標 2. 血小板疾病測定 3. 紅血球增多症 4. 白血病、敗血症 5. 細菌性及其它感染性疾病 6. 發炎及其它血液疾病
胰島素檢測	Insulin	身體利用胰島素的能力及是否發生胰島素阻抗
血糖測定	飯前血糖	糖尿病的檢查
	HbA1c糖化血色素	測試血紅素糖份濃度可代表平均三個月血糖值為血糖高值時確認是否為糖尿病



檢查項目	檢查內容	可瞭解之疾病徵兆
肝功能檢查 八項	GOT、GPT、T-P、ALB、GLO、 A/G、ALK-P、r-GT	肝功能狀況了解 1. 急慢性肝炎 2. 肝硬化 3. 肝功能異常 4. 酒精性肝炎
腎功能檢查 三項	CREA、BUN	尿毒症、腎炎等腎臟疾病檢查
	e-GFR腎絲球過濾率	腎臟功能異常的早期指標
痛風檢查	血中尿酸(Uric acid)	1. 測定尿酸於血中的濃度含量 2. 痛風的診斷指標
胰臟功能檢查	Amylase	胰臟功能是否異常
鐵蛋白檢測	Ferritin	直接反應身體組織鐵質存量； 亦屬於急性反應物質(如感染、 發炎、溶血、肝病、惡性腫瘤)
慢性組織發炎指標	高敏感度C反應蛋白(hs-CRP)	各種疾病發生之獨立危險因子
	ESR血球沉降速率	
自體免疫檢查	RA類風溼性因子	類風濕疾病、自體免疫疾病 有關
B型肝炎篩檢	B型肝炎表面抗原HbsAg B型肝炎表面抗體HbsAb	測知有無B型肝炎感染 測知是否已具B型肝炎的抗體
C型肝炎檢查	C型肝炎抗體Anti-HCV	測知有無C型肝炎感染或抗體
骨質吸收指標	β -CrossLaps (β -CTX) (生化)	透過監測破骨細胞活性與骨吸 收活動，能有效評估因癌症、代 謝性骨病、內分泌疾病，或因停 經與高齡老化所導致的骨質疏 鬆風險。



檢查項目	檢查內容	可瞭解之疾病徵兆
心肌梗塞檢查	乳酸去氫酶LDH 肌酸激酶CPK	心肌梗塞、心肌疾病等檢查
癌症篩檢 八項	AFP、CEA、CA19-9、CA-125、 CA-153、CYFRA21-1、CA724 、SCC	含肝癌、腸癌、膽道癌胰臟癌、 子宮卵巢癌、乳癌、非小細胞肺 癌、胃癌、鱗狀上皮細胞癌等癌 指標篩檢
慢性食物敏感原	慢慢性食物敏感分析 IgG4-22項 (血液) #1400	慢性食物敏感原為“腸漏症”評 估工具之一；已知與青春痘、濕 疹、蕁麻疹、慢性疲勞、氣喘、過 動、自閉、關節痛、肥胖、腸躁症 、腸胃道不適等均有相關。
重金屬檢測	尿液重金屬六項(尿液) #997	環境中之高毒性元素，若在體 內長期囤積，影響心臟、血管、 腦神經、肝臟功能並誘發不孕 及癌症風險
甲狀腺功能檢查	甲狀腺荷爾蒙分析(血液) #0829	對甲狀腺荷爾蒙代謝進行完整 分析，包括：中樞甲狀腺控制及 活性、荷爾蒙製造及分泌、週邊 甲狀腺素轉換及自體免疫抗體 ，有助於診斷與治療甲狀腺相 關疾病
脂蛋白代謝檢測	脂蛋白代謝評估(血液) #1285	當體內氧化壓力增加、微血管 功能逐漸失調，血管壁會逐漸 產生發炎現象。久而久之，血管 壁增厚進而產生纖維斑塊，導 致動脈粥狀硬化的發生。
性荷爾蒙檢測	女性荷爾蒙評估(血液) #1068	性荷爾蒙影響人體大於400項 機轉，包括生育能力、心血管健 康、認知與情緒、禿髮、前列腺 健康及活力等息息相關





檢查項目	檢查內容	可瞭解之疾病徵兆
血管內皮細胞功能檢測	血管內皮代謝評估 (血液) #1102	血管內皮細胞具有保護血管的作用，例如調節血管舒張、抑制血管平滑肌增生、以及抑制發炎反應等，故為預防心血管疾病之重要指標。
抗氧化維生素檢測	抗氧化維生素分析(血液) #0808	維生素是維持身體健康的基本要素，身體無法自行製造。如果缺乏，細胞將無法正常運作、皮膚快速老化、視力減退、慢性疲勞、心血管疾病均易發生
雌激素代謝檢測	雌激素代謝分析 (尿液) #1066	全面評估雌激素在肝臟代謝後的產物，其代謝物的屬性可分為好的與壞的雌激素。藉由清楚健康型和風險型代謝物比例分佈，可進一步評估男、女性器官癌風險
阿茲海默風險評估	銅鋅平衡分析 (血液) #1452	銅、銅藍蛋白和鋅之間的平衡，可表達體內免疫狀態及情緒之間的平衡關係。兩者之間互為拮抗作用，比質失衡會導致慢性疲勞、行為障礙、精神障礙等問題
基因分析	肝癌、肺癌、胰臟癌、大腸直腸癌、糖尿病、乳癌、中風、心肌梗塞(刮取口腔黏膜)	將常見之癌症及代謝疾病及血管疾病，透過基因細胞解碼分析，達到超早期罹病風險之預防
骨質密度檢查	骨質密度足踝超音波	可測知軟、硬骨頭骨質流失狀況
電腦心電圖檢查	靜態心電圖(EKG)	可評估有無心肌缺氧或心律不整等心臟相關異常之基礎檢查



檢查項目	檢查內容	可瞭解之疾病徵兆
數位化X光檢查	胸部X光檢查	1.肺及呼吸道等疾病 2.是否有心臟肥大
	腹部X光檢查	1.是否有泌尿道結石 2.是否有腸氣或糞結石
	腰薦椎X光	3.評估腰椎狀況 腰薦椎有無骨刺或退化情形
乳房檢查	乳房超音波	評估是否有乳房纖維囊腫或腫瘤等異常
骨盆腔檢查	骨盆腔超音波	評估骨盆腔內子宮、卵巢是否有異常或腫瘤
腹腔器官檢查	腹部超音波	評估肝、膽、腎、胰、脾等器官組織腫瘤、結石及其他病變
頸部超音波檢查	頸動脈及甲狀腺超音波檢查	評估是否有動脈粥狀硬化(有無中風、血管阻塞等之危險因子); 甲狀腺結節等
心臟超音波檢查	*M型超音波心臟圖 *杜卜勒超音波心臟圖 *彩色杜卜勒心臟血流圖	評估心臟構造、功能及血流是否正常(包括心臟功能、瓣膜功能及是否有先天性心臟病)
內科醫師 檢查及諮詢	聽診、觸診、問診	1.甲狀腺、淋巴腺 2.大腦神經、心雜音、腹部器官 3.下肢水腫、靜脈曲張 4.了解過去疾病史、家族史及身體之異常對於健康的影響
精緻早餐		

依檢查報告之結果提供健康管理及諮詢服務

由健康管理師安排解說;亦可另行預約時段由門診醫師解說。

◆ **體檢結果異常:** 1.提供及時就醫及轉診服務 2.個別化醫療級營養素建議

若您需要加選健康檢查項目(加選項目),可於健康管理師與您聯絡時提出,或電洽。

提供健檢服務 健和診所保有更改檢查內容、項目、費用等權利,若有變更或客戶需加選其他項目,將由專人於預約諮詢時依客戶個別需求規劃適合的服務。

母親節專案 專屬尊榮禮遇

煥膚雷射療程

5分鐘高效煥亮、緊緻提拉，由內而外散發年輕

在完成深度的健康基石檢測後，我們為媽咪準備了專屬的醫美級呵護。將醫療的嚴謹延伸至肌膚美學，讓由內而外的健康，化為看得見的光采。

- ◆ 醫師親自操作：由專業醫師親自評估與施打，確保能量精準，給予媽咪最安心的頂級對待。
- ◆ 極致效率：僅需 5 分鐘，無須漫長等待，即可完成高效煥亮保養。
- ◆ 緊緻提拉：喚醒肌膚深層活力，溫和重塑俐落的臉部輪廓線。
- ◆ 逆齡光采：褪去歲月疲態，不僅是表面的修飾，更讓肌膚由內而外散發年輕真實的光澤。

