

# Catálogo

## Productos Disponibles





# LIMIT SWITCH HONEYWELL

## 91MCE16 -PBQ

- Serie: 91MCE Series.
- Tipo: Switch de límite compacto, paquete miniatura para espacios reducidos.
- Montaje: patrón de 20 mm según estándar global.
- Clasificación del contacto / corriente: Contact form: DPDT, corriente nominal 10 A, tensión 300 VAC; también DC 250 VDC.



### **Cantidad disponible**

4 piezas

### **Precio Unitario**

\$500.00 mxn

Los precios no incluyen IVA



# SWITCH EDEN JOKAB SAFETY

**2TLA02005R0100**

**Cantidad  
disponible**

7 piezas

**Precio  
Unitario**

\$1,200.00 mxn

Los precios no incluyen IVA



# X - ACTO BLADE

**24** Paquete con 5 piezas

**Cantidad  
disponible**

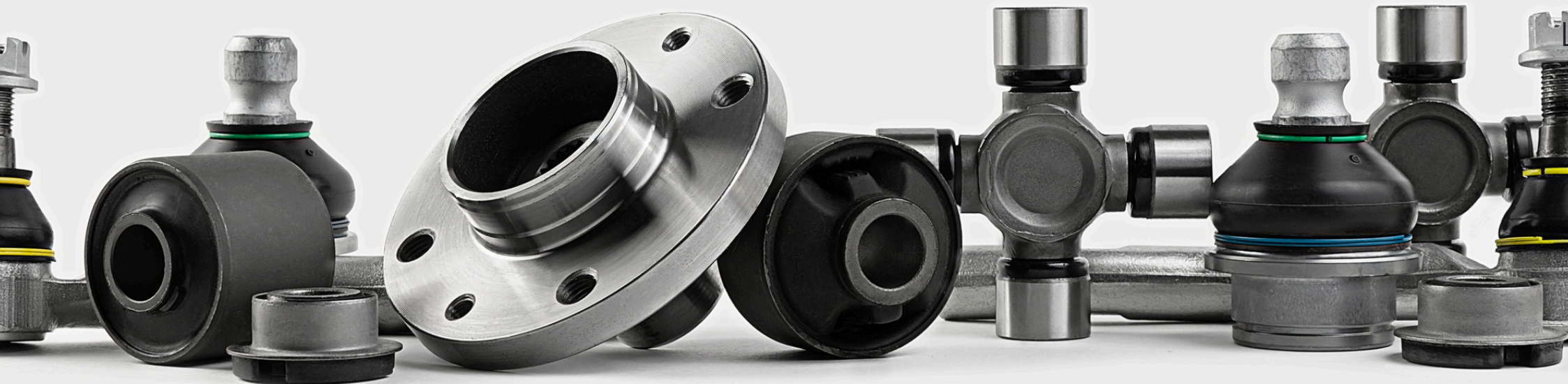
1 pieza

**Precio  
Unitario**

\$500.00 mxn

Los precios no incluyen IVA

# ¡Hacemos que tu producción nunca se detenga!



[www.altearefacciones.com](http://www.altearefacciones.com)





X - ACTO BLADE

**25** Paquete con 5 piezas

**Cantidad disponible**

1 pieza

**Precio Unitario**

\$500.00 mxn

Los precios no incluyen IVA



SWITCH AIRPAX

1 POLO

**APG -11-62 -153 -01**

**Cantidad disponible**

5 piezas

**Precio Unitario**

\$700.00 mxn

Los precios no incluyen IVA

## UTP VGA SPLITER EXTENDER 8 PORTS BASE STAR TECH ST128UTPE

- RJ-45: 8
- Tipos de cable soportados: Cat5,Cat5e
- Distancia de transferencia máxima: 300 Metros

**Cantidad disponible**

1 pieza

**Precio Unitario**

\$2,860.00 mxn

Los precios no incluyen IVA





REGULADOR DE NITROGENO  
0 -400 PSI  
**RHP 400**

**Cantidad  
disponible**

1 pieza

**Precio  
Unitario**

\$2,100.00 mxn

Los precios no incluyen IVA



**Precio  
Unitario**

\$1,500.00 mxn

CABLE OMRON USB  
**CPM1A/2A/CQM1**

**Cantidad  
disponible** 1 pieza

Los precios no incluyen IVA



**Precio  
Unitario**

\$2,500.00 mxn

MEDIDOR DE PRESION  
TRERICE PRESURE GAUGE  
**450LFB4502LA110**

**Cantidad  
disponible** 2 piezas

Los precios no incluyen IVA



[www.altearefacciones.com](http://www.altearefacciones.com)

# KIT COMPLETO

## CLUTCH WARNER ELECTRIC

### FIELD/ROTOR/SF/SFC -500



- Serie: SFC ("Clutch coupling" diseñado para acoplamientos en línea, aplica igualmente para modelos SF como variante)
- Modelo: SFC-500 (Bearing Mounted Heavy Duty)
- Función: Clutch (acoplamiento electromagnético) para transmisión de par, con montaje de campo estacionario ("field") + rotor + armature/hub opcional.
- Par estático nominal (Static Torque): ~ 50 ft-lb para la SFC-500
- Velocidad máxima (Max. RPM): Hasta ~4,000 rpm para este tamaño.
- Voltajes estándar: DC 6 V, 24 V, 90 V
- Tipo de montaje: "Bearing Mounted" (montaje con cojinete) en este modelo
- Dimensión de referencia: Diámetro exterior ~5.25 inches .

**Cantidad  
disponible**

1 pieza

**Precio  
Unitario**

\$24,105.00 mxn

Los precios no incluyen IVA

## SENSOR INDUCTIVO IPF ELECTRONICS

**IA080171**

**Precio  
Unitario**

\$1,890.00 mxn

**Cantidad  
disponible**

4 piezas

- Tipo: Sensor inductivo para detección de metales conductores.
- Distancia de conmutación (nominal): 1.5 mm.
- Tipo de salida: PNP, normalmente abierto (NO).
- Tensión de alimentación: 10-30 V DC.
- Corriente de carga nominal: hasta 200 mA.
- Frecuencia de conmutación: hasta 5 000 Hz.



## REXROTH OIL RESERVOIR

**842 543 469**

**Precio  
Unitario**

\$4,125.00 mxn

**Cantidad  
disponible**

4 piezas

- Capacidad de aceite: 250 cm<sup>3</sup> (~ 0,25 litros) para el contenedor LC 2.
- Presión de contrapresión permitida: hasta 6 bar a 50 °C; hasta 4 bar de 50 a 60 °C.
- Alimentación del módulo LU 2: 9-30 V DC; consumo típ. ~0,24 W, máx ~1,2 W.

