

# PERSONO hotel CONCEPT wish PLUS

**3 CM MEMORY FOAM - COOL FLOW**  
 [suave e envolvente com regulador de temperatura sem reter odores]  
 [soft and enveloping with temperature regulator without retain odors]

**20 CM POCKET SPRING**  
 [molas ensacadas de elevado grau de higiene e conforto]  
 [pocket springs with a high degree of hygiene and comfort]

**2 CM CLIMA LATEX**  
 [evolução do latex natural numa camada suave ao toque]  
 [evolution of natural latex into a soft-touch layer]

Anti Alérgico, Anti Acaros, Anti Fungos  
 Hypoallergenic, Anti-Dust Mites, Anti-Fungi

PERSONO®



núcleo  
core

O modelo Wish destaca-se na nossa seleção de artigos para hotelaria, sendo um colchão de requinte e conforto excecionais, especialmente desenhado para hotéis de pequena dimensão ou boutique hotéis.

Resultado de uma evolução refinada na conceção de colchões, apresenta molas ensacadas em aço temperado, cuidadosamente envoltas individualmente em tecido, apresentando um nível incomparável de higiene e conforto.

A face com memory foam é aconchegante no inverno, e a face com látex é fresca no verão.

Elaborado artesanalmente e confeccionado com as mais requintadas matérias-primas do mercado europeu, escolhidas criteriosamente para garantir sofisticação, sustentabilidade e um conforto distintivo em todos os nossos produtos.

A maestria em conceber e criar peças singulares.

The Wish model stands out in our hospitality product selection, being a mattress of exceptional refinement and comfort, specially designed for small-sized hotels or boutique hotels. The result of a refined evolution in mattress design, it features pocket springs made of tempered steel, meticulously individually wrapped in fabric, ensuring an unmatched level of hygiene and comfort.

The side with memory foam offers a warm embrace in winter, while the latex side provides coolness in the summer. Handcrafted and made with the most exquisite raw materials from the European market, carefully chosen to ensure sophistication, sustainability, and distinctive comfort in all our products.

Mastery in designing and creating unique masterpieces.

revestimentos  
cover



Malha Stretch ligeiramente acolchoada com gramagem de 500g/m<sup>2</sup>, com tratamento Sanitized.

Lightly padded stretch mesh with a grammage of 500g/m<sup>2</sup>, with Sanitized treatment.

## REGULAR

- ⊕ 324 molas ensacadas/m<sup>2</sup>
- ⊕ média consistência
- ⊕ até 80Kg
- ⊕ IMC = 24 a 29

## REGULAR

- ⊕ 324 pocket springs/m<sup>2</sup>
- ⊕ medium consistency
- ⊕ up to 80Kg
- ⊕ IMC = 24 a 29

PERSONA **hotel**  
CONCEPT

# wish PLUS

Dupla face  
Double face



25 cm



## Clima Latex Natural

Material natural suave ao toque, de elevada elasticidade, antibacteriano, anti ácaros e antifúngico. Através do seu sistema de perfuração em célula aberta, regula a temperatura do corpo e acomoda as diferentes pressões exercidas.

Is a natural material that is soft to the touch, highly elastic, anti-bacterial, anti-mite and anti-fungal. Through its open cell perforation system, it regulates body temperature and accommodates the different pressures applied.

## Capa | Cover

Revestimento exterior com várias opções de malhas que apresentam texturas agradáveis ao toque e de secagem rápida, com tratamento Sanitized que lhes confere propriedades de prevenção de alergias, combatendo microrganismos, bactérias e fungos. A capa exterior é constituída por um fecho divisor que facilita a remoção. Após removida, a capa pode facilmente ser lavada de acordo com a etiqueta de lavagem. A capa interior em algodão Jersey de origem natural, não removível para protecção do núcleo.

Outer cover with several fabric options that feature textures pleasant to the touch, which are quick drying with Sanitized treatment that gives them allergy prevention properties, fighting microorganisms, bacteria and fungi.

The outer cover has a zipper, which makes it easy to remove. Once removed, the cover can easily be machine washed at home, according to the washing label.

Inner cover in cotton jersey of natural origin, non-removable for core protection.

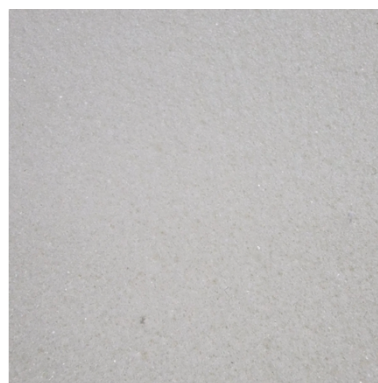


## Molas ensacadas pocket Spring



É composto por um núcleo de molas ensacadas com uma estrutura em espuma de 25Kg/m<sup>3</sup> e altura de 21 cm, disponível em 3 graus de firmeza adaptáveis ao peso e preferência de cada utilizador.

It comprises a pocket spring core, wrapped by a 25kg/m<sup>3</sup> foam structure, with a height of 21 cm, available in 3 levels of firmness, adaptable to the weight and preference of each user.



## Memory Foam COOLFLOW

Tecnologia Coolflow criado para combater a baixa permeabilidade das espumas viscoelásticas. Permite 95% de melhoria na circulação do ar através do seu sistema de célula aberta, não retendo odores. É 3 vezes mais eficiente na dissipação de calor e humidade, e 4 vezes mais durável, quando comparada com espuma viscoelásticas convencionais. Com certificado OEKO-TEX garantindo que não contém nenhum agente químico que constitua risco para a saúde.

Coolflow technology created to fight the low permeability of viscoelastic foams. It allows 95% improvement in air circulation through its open cell system, not retaining odours. It is 3 times more efficient in dissipating heat and moisture, and 4 times more durable, when compared to conventional viscoelastic foam. OEKO-TEX certified, guaranteeing that it does not contain any chemical agents that pose a health hazard.

Feito à mão  
Handmade



THE MATTERSS MATTERS