

## **FICHE D'INFORMATION PRÉ-OPÉATOIRE CRYOABLATION D'UN NODULE D'ENDOMETRIOSE**

### **Qu'est-ce qu'une cryothérapie d'endométriose ?**

La cryoablation est une technique mini-invasive utilisée notamment pour traiter les nodules d'endométriose de la paroi abdominale. L'endométriose pariétale se manifeste par des douleurs localisées, des nodules douloureux ou des saignements au niveau de cicatrices, surtout pendant les règles.

La cryoablation consiste à insérer une ou plusieurs aiguilles dans les nodules pour y créer une boule de glace à -40°C, visible à l'échographie ou au scanner. Le froid détruit les lésions sans abîmer les tissus voisins. Cette intervention est réalisée sous sédation ou anesthésie générale, le plus souvent en ambulatoire.

### **Pourquoi cet examen m'est-il proposé ?**

La cryoablation améliore rapidement les douleurs (souvent dès le premier cycle menstruel suivant), réduit le volume des nodules et améliore la qualité de vie. Elle ne laisse pas de cicatrice visible, préserve la paroi musculaire et permet de traiter plusieurs nodules en une seule séance. Son efficacité est durable avec un risque de récurrence faible.

### **Comment se déroule l'examen ?**

#### **Avant l'examen :**

- Vous devez bénéficier d'une consultation d'anesthésie au moins 48H avant l'intervention.
- Vous devez vous présenter à jeun stricte depuis au moins 6H
- Veuillez prendre une douche et vous laver au savon la veille au soir ou le matin de l'examen.
- Vous devez prévoir votre transport aller-retour (bon de transport remis par l'équipe si éligible).

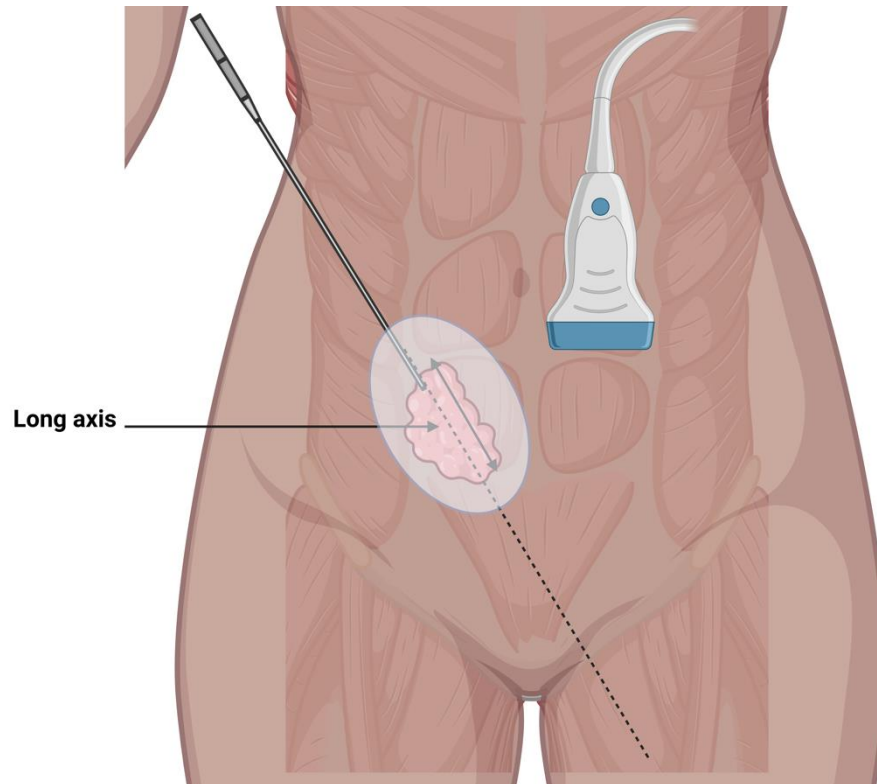
#### **Pendant l'examen (1H30) :**

Après repérage échographique de la lésion, une ou plusieurs sondes (aiguilles) sont positionnées dans le nodule. Elles permettent de créer un glaçon qui va congeler l'ensemble du nodule. Le radiologue visualise la formation de la boule de glace au moyen de l'échographie et du scanner.

#### **Après l'examen :**

- Vous serez surveillée en salle de Réveil par l'équipe d'anesthésie pendant une durée de 2H puis 2H dans le service de radiologie interventionnelle avant un retour à domicile.
- Le plus souvent le passage d'une infirmière à domicile le soir même est organisé afin de s'assurer d'une parfaite antalgie.
-

- Vous bénéficierez d'une consultation de radiologie interventionnelle de suivi dans les 3 mois suivant l'intervention avec une IRM de contrôle



#### Quels sont les risques ?

- Ecchymoses et œdème (gonflement) de la paroi : fréquentes dans les jours qui suivent l'intervention.
- Brûlures cutanées par le froid : rares et survenant immédiatement après l'intervention.

#### En cas de signes anormaux (douleurs ou fièvre)

Contactez le 0184827243 (numéro de l'équipe médicale de radiologie interventionnelle disponible 24h/24 et j/7).

En cas d'événement grave, contactez le SAMU au 15 et tenez à disposition le CRO remis en main propre à votre sortie de l'hôpital.

### Consentement à l'intervention

Madame \_\_\_\_\_ a été informée des modalités de l'examen, des bénéfices à en attendre et des risques encourus, a personnellement rempli cette fiche et a donné son accord pour que l'acte radiologique interventionnel soit réalisé.

### Signature

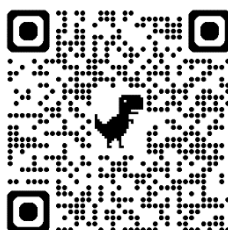
Fait le \_\_\_\_\_ à \_\_\_\_\_

### Consentement à l'exploitation des données

En acceptant votre prise en charge au sein de notre établissement hospitalo-universitaire, vous consentez à ce que vos données médicales puissent être utilisées, de manière strictement confidentielle et anonymisée, à des fins de recherche, d'enseignement ou d'amélioration des pratiques médicales, conformément à la réglementation en vigueur (notamment le RGPD et le Code de la santé publique). Vous pouvez à tout moment vous opposer à cette utilisation en le signalant à l'équipe médicale.

### Signature

Fait le \_\_\_\_\_ à \_\_\_\_\_



Pour plus d'informations, scannez ce QR code qui vous redirigera vers notre site internet

