

FICHE D'INFORMATION PRÉ-OPÉATOIRE

Biopsie pulmonaire (sous guidage radiologique)

Qu'est-ce qu'une biopsie pulmonaire ?

Une biopsie pulmonaire est un examen qui consiste à prélever un petit morceau de tissu du poumon à l'aide d'une aiguille, sous contrôle d'imagerie (scanner ou échographie). Ce prélèvement est ensuite analysé en laboratoire pour identifier la nature d'une anomalie vue sur les examens d'imagerie.

Objectif : Poser un diagnostic précis (infection, inflammation, tumeur...) pour permettre le meilleur traitement.

Pourquoi cet examen m'est-il proposé ?

Votre médecin vous propose cet examen pour explorer une anomalie pulmonaire observée au scanner. Il s'agit de la méthode la plus fiable pour connaître la nature exacte de cette lésion et guider un éventuel traitement.

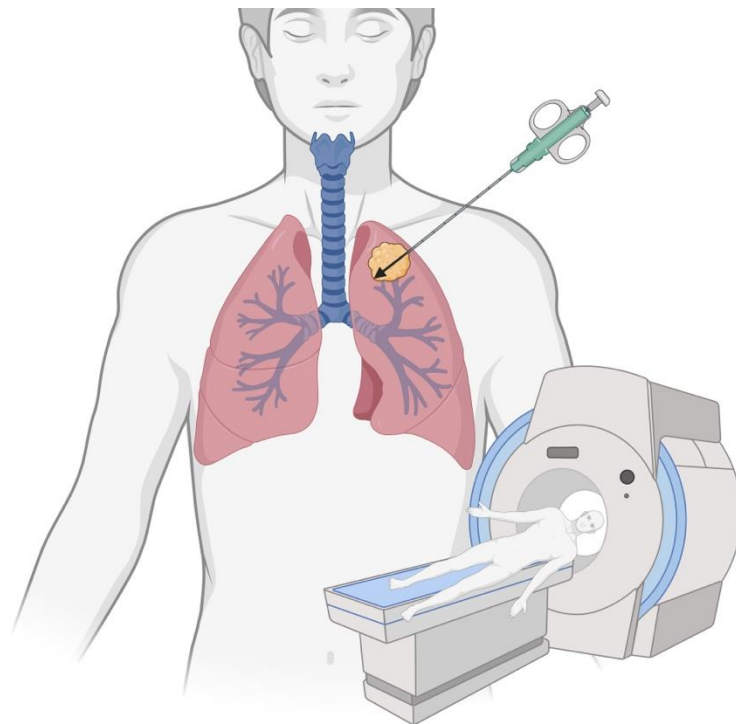
Comment se déroule l'examen ?

Avant l'examen :

- Informez l'équipe médicale et paramédicale de tout traitement anticoagulant ou antiagrégant.
- Informez l'équipe médicale et paramédicale de tout allergie grave.
- Il n'est pas nécessaire d'être à jeun.
- Veuillez prendre une douche et vous laver au savon la veille au soir ou le matin de l'examen.
- Une prémédication antalgique et anxiolytique vous sera systématiquement proposée à votre arrivée dans le service 30 minutes avant l'examen.
- Vous devez prévoir votre transport aller-retour (bon de transport remis par l'équipe si éligible).

Pendant l'examen (45 min) :

L'examen est réalisé après anesthésie locale de la peau et de la plèvre.



On introduit une aiguille fine sous guidage scanner ou échographie puis on réalise en moyenne 3 à 5 prélèvements. En fin de procédure, le matériel est retiré et un pansement est mis en place au point de ponction. La taille du « trou » correspond à celle d'une coupure de rasoir.

Après l'examen :

Surveillance clinique et radiographique pendant 2 à 4h (parfois plus)

Radiographie de contrôle pour dépister un pneumothorax (air entre le poumon et la paroi)

Retour à domicile si tout est normal (ou hospitalisation si nécessaire)

Quels sont les risques ?

- Pneumothorax (décollement du poumon) : fréquent, rarement grave, parfois nécessitant un drainage thoracique
- Crachat de sang : occasionnelle, bénigne dans la majorité des cas
- Douleur thoracique : rare, contrôlée par antalgiques simples
- Infection : exceptionnelle, prévention par conditions stériles strictes

En cas de signes anormaux (douleurs, fièvre, malaise, difficultés à respirer)

Contactez le 0184827243 (numéro de l'équipe médicale de radiologie interventionnelle) disponible 24h/24 et 7j/7.

En cas d'événement grave, contactez le SAMU au 15 et tenez à disposition le CRO remis en main propre à votre sortie de l'hôpital.

Consentement à l'intervention

Madame / Monsieur _____ a été informé des modalités de l'examen, des bénéfices à en attendre et des risques encourus, a personnellement rempli cette fiche et a donné son accord pour que l'acte radiologique interventionnel soit réalisé.

Signature

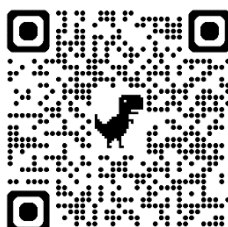
Fait le _____ à _____

Consentement à l'exploitation des données

En acceptant votre prise en charge au sein de notre établissement hospitalo-universitaire, vous consentez à ce que vos données médicales puissent être utilisées, de manière strictement confidentielle et anonymisée, à des fins de recherche, d'enseignement ou d'amélioration des pratiques médicales, conformément à la réglementation en vigueur (notamment le RGPD et le Code de la santé publique). Vous pouvez à tout moment vous opposer à cette utilisation en le signalant à l'équipe médicale.

Signature

Fait le _____ à _____



Pour plus d'informations, scannez ce QR code qui vous redirigera vers notre site internet