



NÚCLEO ASSISTENCIAL  
**CAMINHOS  
PARA JESUS**

RELATÓRIO ANUAL DE  
**IMPACTO**

2025



*estamos  
construindo  
um caminho  
de amor! ♡*



ACOLHER , CUIDAR, TRANSFORMAR



# Sumário

**03**

Palavra da  
Presidente

**04**

Nossa  
História e o  
NACJ hoje

**06**

ODS Prioritários

**07**

ESG-E (Ambiental)

**10**

ESG-S (Social)

**29**

ESG-G  
(Governança  
e Recursos)

**34**

Parceiros e  
Apoiadores

**35**

Selos de  
Qualidade

# Palavra da Presidente

Em 2026, ano em que o Núcleo Assistencial Caminhos para Jesus celebra 57 anos de história, dedicação e amor ao próximo, é com grande honra e profunda emoção que compartilhamos com a sociedade o nosso Relatório de Impacto, apresentando com transparência, responsabilidade e orgulho os resultados alcançados ao longo do ano de 2025.

É com imensa alegria, gratidão e sentimento de dever cumprido que comemoramos este marco tão significativo na trajetória da nossa amada instituição. Ao longo de mais de cinco décadas, temos dedicado esforços incansáveis à nossa missão de transformar vidas, acolher com dignidade e levar esperança àqueles que mais necessitam.

Cada passo dessa caminhada foi construído com muito comprometimento, superação, solidariedade e fé. Essa história de conquistas é fruto do empenho coletivo de todos que fazem parte desta obra: colaboradores, voluntários, parceiros, apoiadores e toda a comunidade que caminha conosco. São vocês que, diariamente, tornam possível a realização dos nossos projetos e programas, convertendo desafios em resultados concretos e vidas transformadas.

Neste momento tão especial, quero expressar meus mais sinceros parabéns e agradecimentos a todos que fazem parte desta nobre missão: aos nossos fundadores, que sonharam e deram início a esta história; aos colaboradores e voluntários, que se dedicam com amor e excelência; aos apoiadores e parceiros, que fortalecem nossa caminhada; e, de forma muito especial, aos acolhidos, assistidos e à comunidade que servimos, razão maior da nossa existência.

Cada pessoa que passou e permanece em nossa trajetória possui uma parcela fundamental nesta linda história que continuamos construindo juntos, dia após dia, com esperança, união e propósito.

Que possamos seguir trilhando este caminho com ainda mais determinação, inspiração e fé, mantendo sempre vivo o espírito de solidariedade, inclusão, empatia e amor ao próximo, valores que nos impulsionam a fazer a diferença na vida de tantas pessoas.

Que venham muitos outros anos de realizações, crescimento e impacto positivo!  
Com admiração, carinho e eterna gratidão,



**SUZANA HELENA ALVES ASSIS**

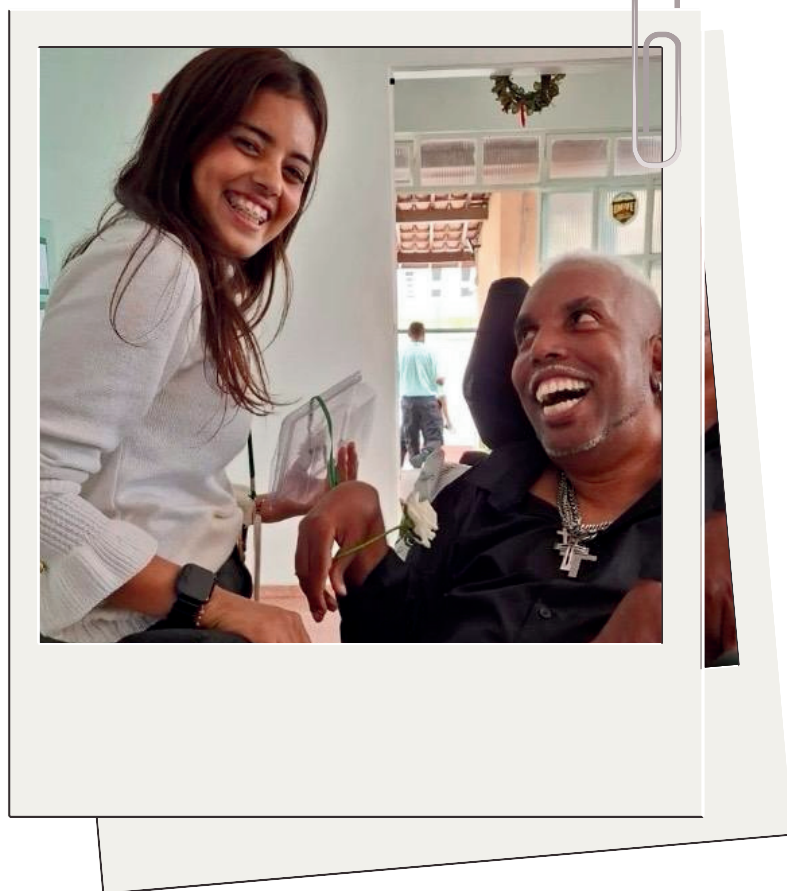
**DIRETORA PRESIDENTE VOLUNTÁRIA**



# Uma história de Amor e Inclusão



Ao longo de 56 anos de história, o Núcleo Assistencial Caminhos para Jesus (NACJ) construiu uma trajetória sólida pautada pelo amor, pela solidariedade e pela garantia de direitos e dignidade. Nascemos com a missão de amparar e transformar vidas e, ao longo dessas mais de cinco décadas, evoluímos para nos tornarmos uma referência em assistência social, acolhimento e humanização. Nossa história é escrita diariamente pelas mãos dedicadas de colaboradores, voluntários e parceiros que acreditam, na prática, que a inclusão e o cuidado contínuo são o verdadeiro caminho para uma sociedade mais justa e acolhedora.





## O NACJ Hoje



# Cuidado, Inovação e Impacto

Em 2025, o Núcleo Assistencial Caminhos para Jesus pulsa mais forte do que nunca. Consolidamo-nos não apenas como uma instituição de assistência, mas como um verdadeiro ecossistema de cuidado humano, responsabilidade ambiental e gestão inteligente.

### Acolhimento que Transforma

Uma casa com capacidade de acolhimento a 18 crianças e jovens e 51 adultos, pessoas, com funcionamento 24h e uma equipe especializada em cuidar de pessoas com paralisia cerebral e outras disfunções neuromotoras.

### Sustentabilidade em Larga Escala

Mantemos e cuidamos de 16.000 m<sup>2</sup> de áreas verdes com excelência. Além disso, somos agentes ativos da economia circular, reciclando aproximadamente 8 toneladas de materiais anualmente.

### O Ano da Modernização

2025 foi marcado por grandes saltos estruturais. Revolucionamos a nossa infraestrutura com a nova e moderna Lavanderia e abrimos portas para a cultura com o Bazar Literário.

### Gestão Inteligente e Solidária

Transformamos o que seria descarte em oportunidade, gerando recursos vitais de forma ética através da oficina de brinquedos e da venda organizada de sucatas.



## Os Nossos ODS Prioritários

# O Nosso Compromisso Global

ESG é uma sigla, em inglês, que significa environmental, social and governance, e corresponde às práticas ambientais, sociais e de governança de uma organização. O termo foi cunhado em 2004 em uma publicação do Pacto Global em parceria com o Banco Mundial, chamada Who Cares Wins.

Os critérios ESG estão totalmente relacionados aos 17 Objetivos de Desenvolvimento Sustentável (ODS), estabelecidos pelo Pacto Global, iniciativa mundial que envolve a ONU e várias entidades internacionais.

Alinhamos todas as nossas ações aos Objetivos de Desenvolvimento Sustentável (ODS) da ONU, garantindo que o nosso impacto local contribua diretamente para grandes metas globais:

**ODS 3 (Saúde e Bem-Estar):** Garantido através do acolhimento integral, multidisciplinar e preventivo nas nossas unidades de saúde e amparo (Casa da Esperança e Casa do Caminho).

**ODS 4 (Educação de Qualidade):** Fomentado pelo trabalho transformador e inclusivo do Centro de Educação Especial Sérgio de Freitas Pacheco e pela democratização da leitura com o nosso novo Bazar Literário.

**ODS 10 (Redução das Desigualdades):** Promovido pelo amparo social, pelo acolhimento das mães e famílias, e pelo apoio à comunidade vulnerável através do nosso Bazar Solidário.

**ODS 12 (Produção e Consumo Sustentáveis):** Posto em prática através da nossa forte economia circular, com a oficina voluntária de reparação de brinquedos, venda de sucatas e reciclagem de mais de 8 toneladas de resíduos.



# ESG - AMBIENTAL (E)

## Sustentabilidade e Gestão



### Gerenciamento de Resíduos Infectantes

Adotamos um sistema rigoroso para resíduos infectantes (Grupo A e Classe E), em atendimento integral à RDC ANVISA nº 222/2018 e normativas do IBAMA e SEMAD. Tratamos cerca de 100 kg mensais através de autoclavagem antes da destinação final licenciada, garantindo total rastreabilidade via



### Gerenciamento de Resíduos Sólidos Comuns

A gestão dos resíduos sólidos comuns do NACJ é realizada em estrita conformidade com a legislação municipal, sob supervisão da Superintendência de Limpeza Urbana (SLU). Atendemos a uma área de aproximadamente 16.000 m<sup>2</sup>, com um volume mensal estimado em 50,96 m<sup>3</sup> de resíduos, representando um investimento anual de R\$ 15.812,04. Esse sistema assegura a coleta, transporte e destinação final ambientalmente adequada.



## ESG - AMBIENTAL (E)

# Economia Circular e Áreas Verdes



## Gestão de Áreas Verdes e Paisagismo

Respiramos verde! O nosso Setor de Meio Ambiente preserva e cuida com excelência de 16.000 m<sup>2</sup> de áreas verdes. Mais do que embelezar, executamos a manutenção constante de pátios, a poda técnica de árvores e a criação de jardins terapêuticos e sensoriais. Esses espaços são essenciais, pois estimulam o bem-estar físico, emocional e a qualidade de vida de todos os nossos acolhidos e colaboradores.



## Programa de Reciclagem

O nosso compromisso com a economia circular resultou no gerenciamento de aproximadamente 8 toneladas anuais de materiais recicláveis, como alumínio, papel, papelão, plásticos e sucatas. Todo o recurso gerado através dessa reciclagem e da venda organizada retorna integralmente para a manutenção da instituição, unindo responsabilidade socioambiental e sustentabilidade financeira.





# ESG - AMBIENTAL (E)

## A Nova Lavanderia



### Reestruturação e Modernização

O ano de 2025 foi caracterizado por uma forte transição tecnológica com a modernização completa da nossa infraestrutura de lavanderia. As ações implementadas não se limitaram à substituição de equipamentos, mas configuraram uma transformação estrutural e integrada profunda.

Essa inovação trouxe impactos imensamente positivos nos indicadores operacionais e ambientais. Além de otimizar o uso de recursos, a nova lavanderia garante alta relevância no atendimento às necessidades têxteis específicas do público que acolhemos, elevando a nossa instituição aos mais altos padrões de excelência, higiene e biossegurança.

**Em 2025, nossa lavanderia processou e higienizou 941.745 peças de vestuário, cama e banho, garantindo conforto, dignidade e segurança sanitária para os nossos acolhidos e equipe.**



**+ 360 Toneladas/ano**



## ESG - SOCIAL (S)

# A Casa da Esperança

### Perfil de Acolhimento e Assistência à Saúde

A Casa da Esperança presta atendimento de longa permanência a 37 idosos em situação de vulnerabilidade, sendo 20 homens e 17 mulheres. A faixa etária predominante encontra-se entre 71 a 80 anos (15 acolhidos), seguida pelo grupo de 81 a 90 anos (11 acolhidos).

Em 2025, garantindo o cuidado preventivo e contínuo, a instituição viabilizou 45 consultas médicas externas, 19 exames de imagem, 21 exames laboratoriais e a aplicação de 24 vacinas. Com total transparência, respeito e acolhimento às famílias, registramos e acompanhamos o óbito de 7 acolhidos ao longo do ano.



# ESG - SOCIAL (S)

## Vida e Movimento

### Projetos de Humanização e Reabilitação

Para minimizar os efeitos da institucionalização e promover qualidade de vida, desenvolvemos diversos projetos terapêuticos e sociais que trazem significado à rotina:

**Cozinha Terapia:** Estimula a memória afetiva, a autonomia e a convivência através de atividades culinárias que despertam lembranças e sabores.

**Oficina de Beleza:** Um momento dedicado ao autocuidado, focado na autoestima, na manutenção dos cuidados básicos e na socialização entre os acolhidos.

**Caminhando Juntos e Reabilitação:** Projetos voltados especificamente para a independência física, fortalecimento muscular e prevenção de quedas e outros agravos.

**Mãos que Criam e Oficina de Horta:** Atividades manuais e o contato direto com a terra que desenvolvem a percepção sensorial, a paciência e garantem que cada idoso se sinta produtivo e conectado com a vida.



Equipe Casa do Caminho



# ESG - SOCIAL (S)

## Destaques de 2025



### Eventos e Inclusão Cultural



O ano foi marcado por momentos de grande emoção, inclusão social e cultural, provando que a vida na Casa da Esperança é cheia de descobertas e novas experiências.

Destacam-se o inesquecível Passeio ao Estádio Mineirão, a visita rica em história ao Museu da PUC e o delicioso Passeio ao Restaurante em Sabará.

Além das saídas, promovemos diversas ações internas de muita alegria para movimentar a rotina, como o Cinema em Casa, o divertido Bingo dos Voluntários, os emocionantes Cultos Ecumênicos e as calorosas comemorações mensais de aniversariantes.



## ESG - SOCIAL (S)



# Poeta Vencedor

## A voz, a arte e o protagonismo da Casa do Caminho

Conheça a trajetória de superação de Arleandro, acolhido da Casa do Caminho, que rompeu barreiras físicas para dar voz aos seus sentimentos e sonhos através da poesia.

*"Escrever é a minha forma de voar sem sair da cadeira."*



### SOU POETA!

Sou um poeta vencedor!  
Escrevo com a cabeça,  
Alegria e dor.

Minha poesia fala da vida,  
De amores e paixões.  
De gente sofrida.  
Das mais variadas  
emoções!

*"Eu sou uma pessoa com paralisia cerebral, deficiência física, cadeirante, que não anda e não fala. Me comunico usando prancha alfabética, por meio de movimentos com a cabeça e olhar para dizer o que quero. Tenho 44 anos. Moro no Núcleo Assistencial Caminhos para Jesus, instituição filantrópica, desde 2011. Minha família é o Núcleo."*



# ESG - SOCIAL (S)

## O Cuidado Diário

### Uma Equipe de Excelência

O bem-estar integral na Casa da Esperança é garantido por um robusto corpo de profissionais. A nossa equipe multidisciplinar conta com 1 Médica Geriatria, 1 Fonoaudiólogo, 1 Fisioterapeuta, 1 Terapeuta Ocupacional, 2 Assistentes Sociais e 1 Enfermeiro.

O cuidado diário ininterrupto é suportado por 10 Técnicos de Enfermagem e 27 Cuidadores, divididos em plantões, além da equipe de higienização e oficinairos. A excelência também se reflete nos detalhes operacionais: semanalmente, todas as cadeiras de rodas passam por calibragem de pneus e higienização completa, garantindo a segurança e o conforto na mobilidade dos idosos.



## ESG - SOCIAL (S)

# Casa do Caminho – Cuidado Integral e Especializado

### Acolhimento de Alta Complexidade

A Casa do Caminho é referência no acolhimento de pessoas com paralisia cerebral e outras disfunções neuromotoras. Em dezembro de 2025, fechamos o ano com 69 vidas sob nossos cuidados. O que torna este setor único é a diversidade geracional: cuidamos desde crianças na primeira infância até adultos na faixa dos 59 anos, garantindo um lar seguro e adaptado para cada fase da vida. Hoje, temos o privilégio de acolher 5 pequenos nessa fase inicial.



## ESG - SOCIAL (S)

# Casa do Caminho – Cuidado Integral e Especializado

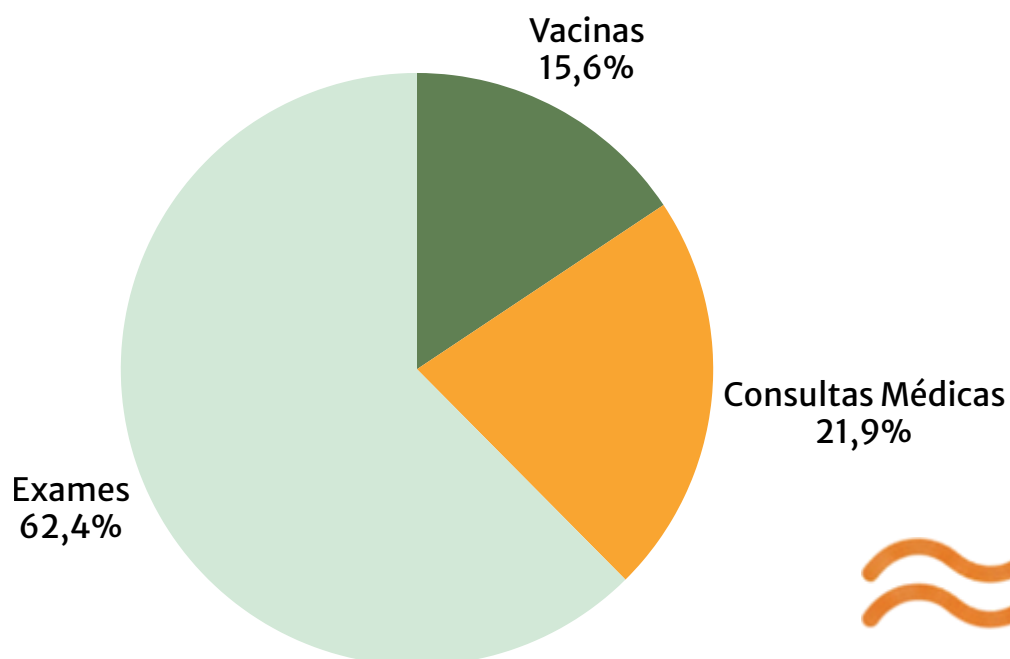
### Saúde e Assistência em Números

Mais do que assistência médica, promovemos a funcionalidade através de uma presença massiva da nossa equipe multidisciplinar. Em 2025, alcançamos a marca histórica de mais de 12.300 atendimentos especializados, divididos entre Fisioterapia, Fonoaudiologia, Terapia Ocupacional, Psicologia, Serviço Social e Medicina. Cada sessão é um passo fundamental para a dignidade e o bem-estar dos nossos acolhidos.

### Saúde e Assistência em Números

A nossa operação de saúde é intensa e ininterrupta. Para garantir a estabilidade clínica e a prevenção de agravos, realizamos ao longo de 2025:

- 182 vacinas aplicadas;
- 255 consultas médicas especializadas;
- 726 exames laboratoriais e de imagem.



# ESG - SOCIAL (S)

## Casa do Caminho – Equipe e Infraestrutura



### Investimentos em Dignidade e Conforto



O ano de 2025 também foi marcado por avanços significativos na infraestrutura física da unidade. Priorizamos a modernização do ambiente para oferecer mais segurança e humanização:

Renovação do Mobiliário: Iniciamos a substituição gradual das camas antigas por modelos novos e adaptados, garantindo melhor ergonomia para os acolhidos e para a equipe de enfermagem;

Projeto Arquitetônico: Desenvolvemos um novo projeto para os quartos e espaços adjacentes, focando na otimização da área de circulação e no acolhimento dos ambientes;

Saúde Prioritária: Mantemos um investimento mensal rigoroso em planos de saúde (aproximadamente R\$ 31 mil) para assegurar que cada acolhido tenha acesso ao suporte médico necessário em qualquer intercorrência.



# ESG - SOCIAL (S)

## Casa do Caminho – Equipe e Infraestrutura



### Uma Estrutura de Cuidado 24 horas

Manter a excelência no atendimento de alta complexidade exige uma equipe robusta e altamente qualificada. Na Casa do Caminho, contamos com um corpo técnico de 104 colaboradores dedicados exclusivamente ao bem-estar dos nossos acolhidos. Essa força de trabalho é composta por:

Equipe de Enfermagem e Cuidado: 5 Enfermeiros, 16 Técnicos de Enfermagem e 63 Cuidadores, garantindo assistência ininterrupta;

Corpo Multidisciplinar Especializado: Médicos, Fisioterapeutas, Terapeutas Ocupacionais, Fonoaudiólogos, Psicólogos e Assistentes Sociais que atuam de forma integrada;

Apoio e Gestão: Equipe administrativa, de higienização e monitoria que sustenta toda a operação.





# ESG - SOCIAL (S)

## Nutrição e Segurança Alimentar

### Alimentação como Ferramenta de Cura

No NACJ, a nutrição vai muito além do ato de alimentar. Nossa missão é garantir uma dieta equilibrada, segura e humanizada, que respeite os hábitos e as necessidades de cada faixa etária, contribuindo diretamente para a recuperação e promoção da saúde dos nossos acolhidos. Atuamos de forma integrada com a equipe multiprofissional, transformando a dieta em uma ferramenta de cuidado integral.



### O Impacto em Números: Precisão e Escala



O nosso Setor de Dieta (Lactário) opera com rigor farmacêutico no preparo de dietas enterais e suplementos específicos, seguindo rigorosamente a prescrição clínica. Em 2025, alcançamos marcas de produção extraordinárias:

Produção de Dietas Enterais (Casa do Caminho): 63.510 unidades ao ano;

Suplementos Alimentares (Casa do Caminho): 12.400 unidades ao ano;

Suplementos Alimentares (Casa da Esperança): 13.505 unidades ao ano. Somadas, essas produções ultrapassam 89.400 unidades de nutrição especializada, garantindo que cada acolhido receba exatamente o que precisa para sua manutenção vital.





# ESG - SOCIAL (S)

## Nutrição e Segurança Alimentar



### Solidariedade e Combate ao Desperdício

A nossa gestão de recursos é pautada pela ética e pelo impacto social. Através da nossa Despensa, promovemos a economia circular e o apoio à nossa rede:

Cuidado com o Colaborador: Realizamos a doação de cestas básicas em momentos estratégicos, contemplando 95% dos empregados da instituição com alimentos provenientes de doações;

Rede de Apoio: Realizamos doações esporádicas de excedentes para outras instituições parceiras, pessoas necessitadas da comunidade e colaboradores em situação de vulnerabilidade, garantindo desperdício zero.



### Equipe Especializada

Toda essa operação logística e produtiva é sustentada por uma equipe de 22 profissionais, incluindo Nutricionistas, Cozinheiras, Técnicos em Nutrição, Auxiliares de Dieta e Almoxarifes, sob uma gestão focada na qualidade higiênico-sanitária em todas as etapas.





# ESG - SOCIAL (S)



## Educação Especial e Inclusiva

### Centro de Educação Especial Sérgio de Freitas Pacheco

Acreditamos que a aprendizagem é um direito de todos. A nossa escola atende hoje 170 alunos com deficiência intelectual, oferecendo um acompanhamento individualizado que respeita o ritmo e as singularidades de cada estudante. Atuamos no desenvolvimento funcional, cognitivo e social, construindo caminhos para uma sociedade mais justa e inclusiva.



### Currículo Funcional: Aprender Fazendo

O nosso grande diferencial pedagógico é o uso do currículo funcional. Nele, o aprendizado acontece na prática, através de atividades da vida real. O aluno desenvolve autonomia em tarefas essenciais, como alimentar-se, cuidar da própria higiene e organizar os seus pertences, transformando o conhecimento em independência para o dia a dia.





# ESG - SOCIAL (S)



## Educação Especial e Inclusiva

### Cuidando de Quem Cuida: Apoio às Famílias

O impacto do NACJ abraça toda a estrutura familiar. Oferecemos um espaço de acolhimento exclusivo para as mães e responsáveis que acompanham os alunos durante o período escolar. Com cozinha equipada, sala de descanso e banheiros, garantimos que essas famílias tenham um suporte digno e confortável, fortalecendo o vínculo comunitário e o bem-estar emocional de quem cuida.



### Destaque do Ano: Revitalização da Horta Escolar

Em 2025, vivemos um momento especial de união através de uma ação voluntária que revitalizou a nossa horta escolar. Com a doação de materiais e muita mão de obra voluntária, transformamos o espaço em um ambiente mais colorido, acolhedor e estimulante. Essa melhoria valoriza o ambiente pedagógico e incentiva o contato direto dos alunos com a natureza e o cuidado com o bem comum.





## ESG - SOCIAL (S)



# Amor em Ação: Nossos Voluntários



O voluntariado é um dos pilares essenciais que sustentam o Núcleo Assistencial Caminhos para Jesus. Em 2025, o engajamento da nossa rede de solidariedade resultou em um impacto expressivo, transformando tempo e dedicação em qualidade de vida, dignidade e alegria para os nossos acolhidos.

### Múltiplas Formas de Cuidar

- Cuidado e Bem-Estar: Terapia Reiki, serviços de estética pessoal, grupos de convivência e apoio na alimentação.
- Arte e Educação: Aulas de piano para idosos, capoeira inclusiva, música e cobertura fotográfica.
- Operação e Estrutura: Apoio no Bazar Solidário, revitalização da horta, lavanderia, triagem de doações e manutenção de brinquedos.





## ESG - SOCIAL (S)

# A Força do Voluntariado em Rede

## O Poder da União

O voluntariado é o coração pulsante do NACJ. Em 2025, vivemos momentos inesquecíveis de cooperação que transformaram o nosso ambiente e renovaram as nossas energias.

### MATCH CMVC 2025 – Cuidando de Quem Cuida

Participamos com imensa alegria da ação de voluntariado corporativo promovida pelo Comitê Mineiro de Voluntariado Corporativo (CMVC), sob gestão da CDM. Sob o tema "Cuidando de quem cuida", o evento foi uma verdadeira maratona de amor e serviço:



**Impacto Coletivo:** Mobilização de voluntários de 20 empresas parceiras;

**Ações de Transformação:** Realizamos melhorias em nossos espaços, atividades de bem-estar e momentos de escuta e acolhimento;

**Foco no Colaborador:** A ação foi especialmente dedicada a reconhecer e valorizar quem está na linha de frente do cuidado diário no NACJ, fortalecendo a rede de apoio emocional e profissional da nossa instituição.





## ESG - GOVERNANÇA (G)

# Ética, Transparência e Gestão



### Compromisso com a Integridade



A governança no NACJ é o pilar que sustenta todas as nossas ações. Operamos com processos claros, auditoria de recursos e um compromisso inabalável com a ética. Nossa gestão é focada na eficiência operacional e na prestação de contas constante à sociedade, aos doadores e aos órgãos reguladores.



### Conformidade e Rigor Técnico

Garantimos que 100% das nossas atividades estejam em estrita conformidade com as legislações vigentes. Nossa excelência técnica é validada pelo cumprimento rigoroso de normas fundamentais:

Saúde e Biossegurança: Seguimos integralmente a RDC ANVISA nº 222/2018 para o gerenciamento de resíduos de saúde.

Meio Ambiente: Atuamos sob a supervisão da Superintendência de Limpeza Urbana (SLU) e em alinhamento com as diretrizes do IBAMA e SEMAD.



### Transparência Financeira

A sustentabilidade do NACJ é construída com transparência. Todos os recursos gerados por nossas frentes de captação — como o Bazar Solidário, o Bazar Literário e a venda estratégica de sucatas — são integralmente reinvestidos na manutenção das nossas unidades de acolhimento e na melhoria contínua dos serviços prestados. Transformar doações em impacto real é a nossa maior responsabilidade.





# ESG - GOVERNANÇA (G)

## O NACJ na Mídia



### Nossa Voz na Imprensa

O trabalho de excelência e dedicação do NACJ também foi pauta na televisão. O impacto das nossas ações e a seriedade da nossa missão foram destacados em uma reportagem especial, disponível na plataforma Globoplay. Essa presença na mídia atesta a transparência, a credibilidade e o alcance do nosso propósito junto à sociedade



# ESG - GOVERNANÇA (G)

## O NACJ na Mídia

### Nossa Voz na Imprensa

O trabalho de excelência do Núcleo tem alcançado milhares de pessoas diariamente. Na TV Band Minas, fomos destaque de uma reportagem especial que emocionou o público quando nosso acolhido Arleandro nos lembrou que 'a vida é muito maravilhosa'. Essa mesma mensagem de cuidado agora ilumina as ruas de Belo Horizonte através das nossas campanhas em painéis de LED. É o NACJ unindo presença na mídia e tecnologia para engajar a sociedade em nossa causa.



# ESG - GOVERNANÇA (G)

## Nossos Três Pilares

### Acolhimento a Pessoas com Deficiências Múltiplas em Vulnerabilidade Social



O Núcleo Assistencial Caminhos para Jesus acolhe 70 pessoas, entre crianças, adolescentes e adultos com paralisia cerebral na Casa do Caminho.

### Acolhimento a Pessoas Idosas em Vulnerabilidade Clínica e Social



O Núcleo Caminhos para Jesus acolhe mais de 40 idosos em vulnerabilidade clínica e social na Casa da Esperança.



### Socialização Inclusiva

O Núcleo Caminhos para Jesus assiste crianças e adolescentes com deficiências intelectuais múltiplas por meio dos serviços do Centro de Educação Sérgio de Freitas Pacheco; do SEAI - Serviço de Atendimento Interdisciplinar e do Grupo de Convívio e Fortalecimento de Vínculos.



# ESG – GOVERNANÇA (G)

## Liderança e Transparência

### Uma Diretoria Movida por Propósito

A base da nossa governança é estruturada sobre um compromisso genuíno com a causa e com as pessoas. Toda a Diretoria do Núcleo Assistencial Caminhos para Jesus atua de forma 100% voluntária. Os nossos diretores doam o seu tempo, a sua expertise técnica e o seu amor à instituição, sem qualquer remuneração financeira. Essa dedicação garante que todas as decisões sejam tomadas com total isenção, transparência e foco exclusivo na sustentabilidade do NACJ e no bem-estar dos nossos acolhidos.

### Nossa Diretoria Executiva:

Presidente: Suzana Helena Alves Assis

Vice-Presidente: José Wiver Mendes

Diretor Secretário: Juvenal de Abreu Silva Filho

Diretor Financeiro: Marília Celene Oliveira de Paula

### Conselho Fiscal:

Presidente: Jairo Torres Figueiredo

Membro: Alessandra Pereira Lino

Membro: Giordana Gemma de Castro Araújo

Suplente: Olga Maria Pinto da Silva Souza

Suplente: Ricardo Pereira Simões

Suplente: Tulio Márcio Carvalho de Rezende



## ESG - SOCIAL (S)



# Captação de Recursos e Sustentabilidade

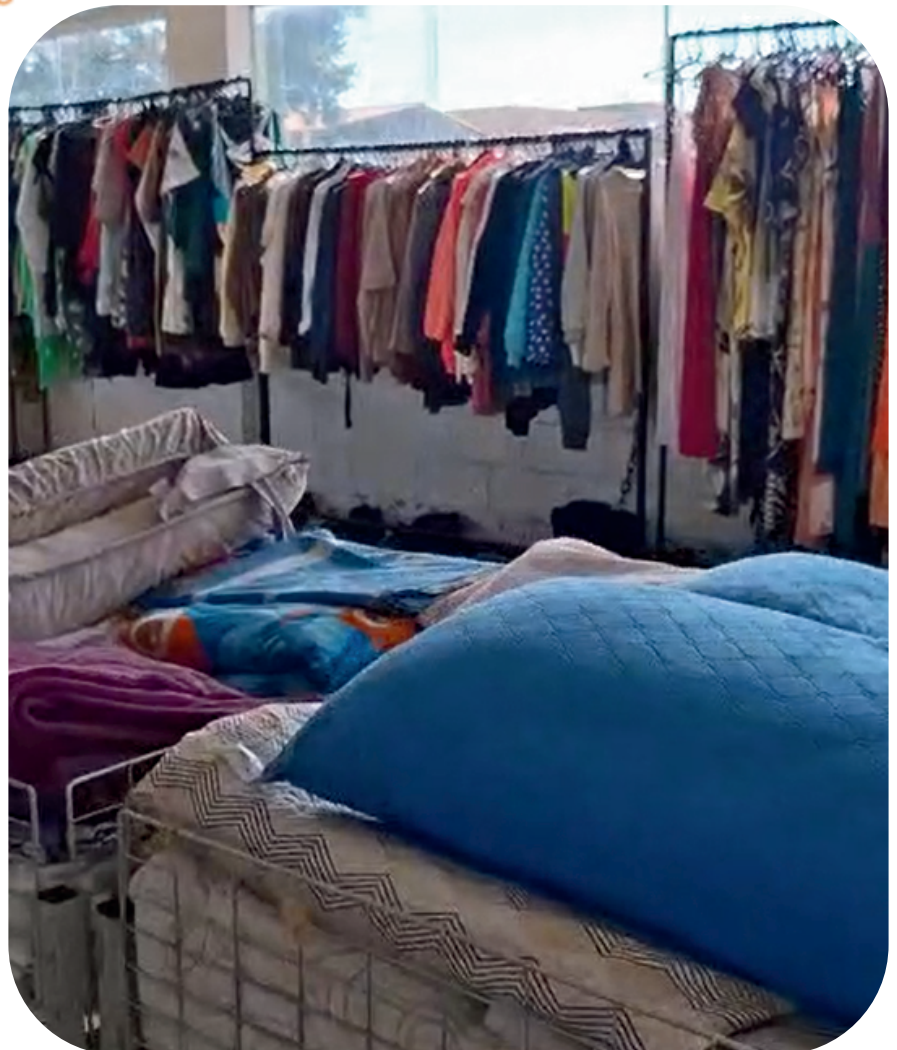


## Bazar Solidário: O Ciclo da Solidariedade

Mais do que uma loja, o nosso Bazar é um movimento de economia circular! Incentivamos o reaproveitamento de roupas, móveis e utensílios doados pela comunidade, dando uma segunda chance a itens que ganham novos lares ou servem à própria instituição. Esse ciclo reduz o descarte, promove o acesso a bens de necessidade a preços reduzidos e garante que 100% dos recursos retornem para o amparo dos nossos acolhidos.



SALE 25 %



# ESG - SOCIAL (S)

## Vidas Transformadas

### O depoimento de Francisco Vale

*"Me chamo Francisco Vale e quando eu cheguei à Casa da Esperança estava sem vínculos familiares, em situação de rua e com diagnóstico oncológico. Hoje, três anos após meu acolhimento, tenho muitos amigos, participo das atividades, estou muito bem de saúde e gosto muito de morar aqui."*

### Um novo começo na Casa da Esperança



*Francisco Vale, 75 anos.  
Acolhido na Casa da Esperança.*

## ESG - SOCIAL (S)

# Captação de Recursos e Sustentabilidade

## Bazar Literário: Democratizando o Conhecimento

Inaugurado com sucesso em 2025, o Bazar Literário tornou-se um ponto de encontro para a cultura. Milhares de livros doados, que antes estariam parados, são colocados em circulação a preços simbólicos. É a sustentabilidade intelectual e ambiental andando juntas: fomentamos a leitura e a educação continuada na comunidade, estendendo a vida útil de cada página e fortalecendo o nosso compromisso social.



## Venda de Sucata: Transformando Descarte em Recurso

Com um olhar empreendedor para a sustentabilidade, estruturamos em 2025 a venda organizada de sucatas. Materiais de ferro, metal e eletrônicos sem conserto são triados e comercializados com parceiros certificados. Essa ação converte um passivo ambiental (o que seria lixo) em um ativo financeiro para os nossos projetos sociais. É a aplicação pura do conceito ESG: gerimos impactos negativos e geramos recursos de forma ética e rastreável.



## ESG - SOCIAL (S)

# Captação de Recursos e Sustentabilidade

### Oficina de Brinquedos: Resgatando Histórias

Um dos projetos mais emocionantes do nosso setor de captação é a Oficina de Brinquedos. Movida por voluntários dedicados, a oficina não apenas conserta brinquedos quebrados, mas resgata a alegria de brincar. Evitamos o descarte precoce de plásticos e materiais, ensinando na prática o valor da reparação e da preservação ambiental, enquanto geramos recursos para a nossa causa.



# Parcerias que Transformam Vidas

Nenhuma grande obra se constrói sozinha. Agradecemos profundamente às empresas e instituições que acreditam no nosso propósito e nos ajudam a levar cuidado, dignidade e esperança para centenas de vidas todos os dias.



- ALUGUEL • VENDA
- MANUTENÇÃO DE EQUIPAMENTOS HOSPITALARES



# NÚCLEO ASSISTENCIAL **CAMINHOS PARA JESUS**



[Caminhosparajesus.org.br](https://caminhosparajesus.org.br)