



## NIEUWSBRIEF FEBRUARI

In deze nieuwsbrief zoals gebruikelijk een voorwoord van de voorzitters, informeren wij jullie de voortgang van de fusie, we zijn natuurlijk wel gefuseerd maar er moet nog heel veel gebeuren. Lees ook vooral de visuals van en schrijf je in, maar let daarbij op de (eventuele) inschrijvingsdeadlines. En voor de leden die een golf clinic wel wat lijkt, zie de oproep in mededelingen!

### Van de voorzitter(s)

We zijn nu bijna twee maanden een nieuwe club, TPV de Saen. En heel veel dingen moeten nog wennen. De fusie begint nu pas echt. Dat zal nog wat tijd nodig hebben. We merken dat dingen anders gaan dan we gewend zijn en dat we elkaar soms beter moeten informeren. Voor de fusie ging (bijna) alles vanzelf. Het reserveren van banen ging al vrij snel goed. Het bevestigen van de reserveringen op locatie 2A kan nu gelukkig ook.

De clubpassen om op beide locaties de poort en het clubhuis te openen zijn geleverd. Op maandag 2, woensdag 4 en maandag 9 maart zijn er bestuursleden tussen 19:00 en 20:00 uur aanwezig op locatie 2A alwaar ieder lid zijn of haar nieuwe pas op kan komen halen. Daar we niet ieder nieuw lid kennen is het wel nodig om een I.D. mee te nemen. Het hek en de toegangsdeur bij 2A wordt op 3 en 4 maart aangepast, zodat we hierna met deze persoonlijke clubpas naar binnen kunnen. Oud leden van KZTV die nog een sleutel van het hek en kantine op locatie 2A hebben worden binnenkort ingelicht wanneer ze deze kunnen inleveren en indien gewenst hun borg kunnen terugkrijgen.

Er moeten nog wat laatste aanpassingen worden gedaan aan de padelbanen, maar ze worden al goed gebruikt. Er moet nog een halve pallet zand op de banen worden uitgestrooid en we gaan nog met de banenbouwer overleggen wat er gedaan kan worden aan de opstaande randen bij het glas van de padelkooien. Als alles klaar is komt er een KIWA keuring waarna, als er goedkeuring is gegeven, toernooien en competities op gespeeld kunnen gaan worden.

Over een paar weken starten de nieuwe lesseries, waarbij er alle avonden padelles gegeven gaat worden. De trainers geven hier verder nog uitleg over.

Het is duidelijk dat we veel nieuwe gezichten zien op de club en dat er een nieuwe vibe is op de club. Op locatie 2A is de kantine, door de weeks, iedere avond open en de nieuwe vibe vertaald zich in een drukkere en gezelligere kantine. We hopen dat de "oude" leden zich ook thuis blijven voelen, want er is natuurlijk wel wat veranderd.

De komende tijd bruist het weer van activiteiten. Er staan een aantal toernooien op het programma en daarna gaat de voorjaarscompetitie weer van start. We wensen iedereen veel plezier op onze mooie nieuwe club.

Met sportieve groet,

Eppo Janssen & Rein Sneek



## NIEUWSBRIEF FEBRUARI

### Van het secretariaat

De fusie tussen TVW en KZTV is dan wel eens waar formeel per 1 januari van dit jaar van kracht maar dat betekende niet dat er nog een enorme hoeveelheid werk door het bestuur, commissies en vrijwilligers verzet moest worden. Na twee bestuursvergaderingen is de lijst met actiepunten nog lang. Maar de stemming is erg positief met het besef dat men best wel hier en daar moet wennen aan de nieuwe situatie. Ook vanuit de leden horen we dit regelmatig. Het bestuur verwacht dat dit nog wel enige tijd de situatie zal zijn.

Inmiddels zijn de TPV De Saen verenigings-passen geproduceerd en worden zo spoedig mogelijk aan alle leden van De Saen uitgereikt. Daarbij kunnen de voormalige leden van KZTV tegelijk hun sleutel inleveren. Hierover volgt binnenkort bericht.



Ook zal begin maart de poort tot het park 2A worden geplaatst. Net als bij het park 3A kan deze poort door de leden geopend worden met de nieuwe verenigingspas en natuurlijk ook nog steeds met de KNLTB ledenpas als men die nog heeft. De passen kunnen bovendien gebruikt worden op de afhangschermen om een reservering te maken of om een reservering te bevestigen.

Daarnaast kan de deur van de clubhuizen met deze passen geopend worden. Instructies hoe met het inbraakalarm moet worden omgegaan volgen zodra dit alarm geïnstalleerd is.

De opbouw van de TPV De Saen website vordert gestaag. We nodigen iedereen uit geregeld deze site te bezoeken zodat de nieuwste informatie gelezen kan worden.

Het ineenschuiven van de financiële administraties van de voormalige verenigingen is goed op dreef, evenals de ledenadministraties. De initiële problemen met de KNLTB club app zijn zo goed als opgelost.

Wat voor een deel nog in de steigers staat is het opslaan in de cloud van verenigings-documenten zoals gebruiks-handleidingen, jaarverslagen, notulen, officiële documenten, archieven, foto's, video's etc. Ook de archieven van KZTV en TWV krijgen een plaatsje in de cloud.

De vereniging heeft op dit moment 826 leden en er is plaats voor meer.

Afsluitend, we zijn er nog niet helemaal maar schieten goed op. Als er zaken zijn die niet correct functioneren laat het weten via een email naar een van de bestuursleden of commissievoorzitters zoals vermeld op de site.

# HIGH BEER HIGH WINE

SAVE THE DATE: 14 MAART 2026



VIER GANGEN BIER-, FRIS-  
OF WIJNARRANGEMENT  
EN BIJPASSENDE  
GERECHTEN AFGEWISSELD  
MET TENNIS EN PADEL  
RETRO 80'S THEMA  
STRIJD MEE OM DE WISSELBEKER!



SAVE THE DATE:  
ZA 14 MAART 2026  
V.A. 19:30H





### Van de penningmeesters

Een fusie brengt financieel gezien heel veel werk met zich mee en daarbij gepaard ook heel vragen. Hoe ga je om met lopende nota's, wie zijn er allemaal al geïnformeerd, welke dubbele lasten hebben we nu, hoe zijn we verzekerd, etc.

Boekhoud technisch is 1 januari een mooie datum om een nieuw financieel jaar te starten en in normale omstandigheden is dat niet heel lastig. Maar wanneer de fusiedatum 1 januari is moeten er in een keer heel veel zaken geregeld worden. Denk aan het inrichten van een nieuwe administratie, of wat dacht je van de jaarsluiting van het boekjaar 2025 voor beide verenigingen. En dan, de afhankelijkheid van derde partijen, zoals de bank. De banken worden geïnformeerd door de KvK dat we zijn gefuseerd en dan volgt al snel een brief met wat je allemaal moet regelen omdat anders de rekeningen mogelijk geblokkeerd worden. Dus focus op de banken, maar als je dan eenmaal alle informatie hebt aangeleverd, lijkt de haast minder ernstig, want wijzigingen zijn nog steeds niet doorgevoerd en dat maakt het voor ons als penningmeesters lastig laveren.

### *Waar staan we nu?*

Belangrijk om te weten is dat we als vereniging overstappen naar Rabobank. Dat wil zeggen, we continueren de bestaande rekeningen van voormalig KZTV bij de Rabobank. Ook hier geldt dat deze in het proces van de tenaamstellingswijziging zitten. Als dat is geregeld dan worden in de loop van dit jaar alle andere rekeningen bij de andere financiële instellingen opgezegd. Dat kan dus van invloed zijn als je straks je contributienota gaat ontvangen en je zelf het geld wilt overschrijven. Let er dan goed op dat je het IBAN wijzigt. We informeren jullie allen separaat wat straks het IBAN wordt.

Automatische incasso loopt via Mollie, maar ook dat kunnen we pas wijzigen als de banken de tenaamstelling hebben aangepast. Dan kunnen we de Mollie-incasso opzetten voor de Rabobank-rekening en gaan we in samenwerking met de ledenadministratie de contributie-nota's versturen.

Dan de administratie, deze wordt ingericht en is nagenoeg klaar. Dan kunnen we alle ontvangen nota's weer op een plek administreren. Maar de focus ligt nu op de jaarafsluiting van beide verenigingen. Zodra dat is afgerond, wordt de kascommissie van de respectievelijke oude verenigingen gevraagd de controle uit te voeren en daarover tijdens de eerste ALV verslag van te doen. Tijdens de ALV kunnen we dan ook de openingsbalans van de fusievereniging presenteren. Dus al met al is er nog genoeg te doen. Mocht je naar aanleiding van dit bericht vragen hebben stuur dat dan aan [penningmeester@tpvdesaen.nl](mailto:penningmeester@tpvdesaen.nl)

Met hartelijke groet,  
Hannie & Marc



## NIEUWSBRIEF FEBRUARI

### Van de jeugdcommissie

***Inschrijven Open jeugd tennistoernooi See You Saen 2026 – deadline 8 maart 2026***

Op 14 en 15 maart wordt ons nieuwe open jeugd tennistoernooi gehouden.

Zaterdag 14 maart worden de enkels gespeeld in de categorie Groen en Geel 11-14 en 13-17.

Zondag worden de enkels gespeeld in Rood en Oranje en de dubbels in Groen en Geel 11-14 en 13-17 jaar.

De wedstrijden worden gespeeld op beide parken, waarbij we per categorie een park kiezen i.v.m. verschil van de ondergrond; smash court & kunstgras.

Er wordt gespeeld op tijd. En het toernooi telt mee voor je rating.

Leuk als je meedoet!

Inschrijven kan via onderstaande link:

<https://mijnknlb.toernooi.nl/tournament/DE4AB505-20E6-4B7B-912F-E12DEA6B612A>

Namens de organisatie van het See You Saen jeugdtoernooi; Eppo Janssen, Sophie Walraven en Remmy Drost.

Vragen kunnen per mail:

[jeugdcommissie@tpvdesaen.nl](mailto:jeugdcommissie@tpvdesaen.nl)



### Van de trainers

***Verduidelijking: Davey, Wesley en de Cromme Bal en de veranderingen binnen de lessen vanaf april***

Onlangs verscheen er een krantenartikel waarin stond dat Davey en Wesley de nieuwe trainers worden bij tennisvereniging de Cromme Bal. Dit heeft bij sommigen voor verwarring gezorgd, en wij begrijpen volkomen dat dit artikel vragen en onduidelijkheid heeft opgeroepen. Daarom willen wij dit graag even rechtzetten.

Wat er werkelijk speelt, is dat tennisschool D&W Tennis en Padel actief gaat worden bij de Cromme Bal. Davey en Wesley zelf blijven gewoon bij TPV de Saen lesgeven. Wesley vijf dagen per week en Davey vier dagen. Precies zoals jullie van hen gewend zijn. Er verandert dus niets aan hun aanwezigheid bij onze vereniging.

Wel willen wij jullie alvast informeren over een bijkomend aandachtspunt rondom de nieuwe padelbanen. Omdat Davey en Wesley als enigen (naast de nieuwe padeltrainer voor de maandag)



## NIEUWSBRIEF FEBRUARI

binnen de tennisschool over de vereiste papieren beschikken om padellessen te geven, zullen zij de meeste padellessen voor hun rekening nemen.

Dit betekent helaas dat groepen die al jaren bij hen tennistraining volgen, in sommige gevallen worden overgedragen aan een andere trainer binnen D&W Tennis en Padel. Wij begrijpen dat dit voor sommigen wennen kan zijn en hopen hier begrip voor te vragen.

Mochten er vragen zijn, aarzel dan niet om contact met ons op te nemen.

### Saen, Set & Match single- en dubbeltoernooi

Met trots nodigt TPV De Saen je uit voor een gloednieuw toernooi:

1e Saen, Set & Match single en dubbeltoernooi

 Wanneer: 21 t/m 29 maart

 Waar: TPV De Saen

Dit nieuwe toernooi staat garant voor sportieve wedstrijden, veel speelplezier en een gezellige sfeer op en naast de baan. Of je nu komt om te strijden voor de winst, je ranking te verbeteren of gewoon lekker veel te tennissen: dit toernooi mag je niet missen!

Toernooi-informatie

 Enkel: Actuele ratingtoernooi

 Dubbel: Ranking toernooi voor categorie 9 t/m 3

Inschrijven kan nu! De inschrijving sluit op 12 maart, dus wacht niet te lang en verzeker jezelf van deelname aan deze eerste editie! [1e Saen, Set & Match single en dubbeltoernooi | MijnKNLTB](#)

Extra gezelligheid

Op vrijdag 27 maart maken we er iets bijzonders van met een feestmaaltijd en live muziek van zanger Frank! Een perfecte gelegenheid om samen met andere deelnemers en supporters de dag gezellig af te sluiten.

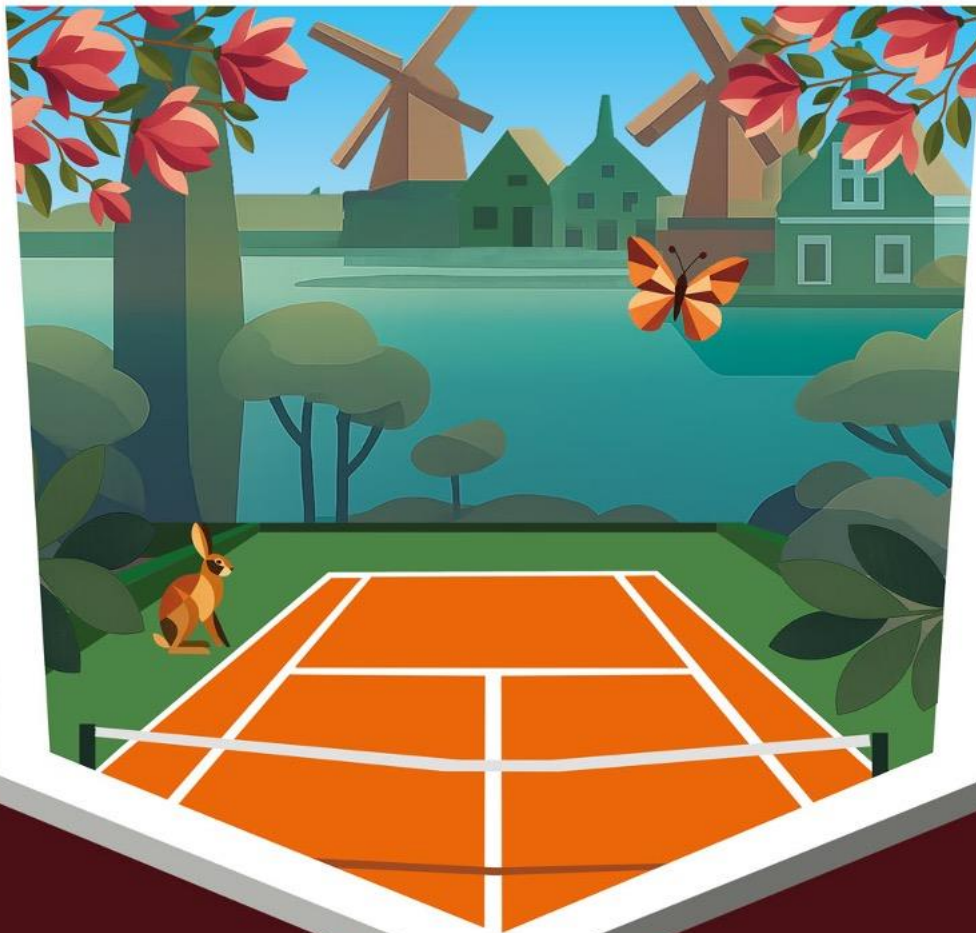
Wij hopen je te mogen verwelkomen op dit sportieve én gezellige toernooi!

Met sportieve groet,

TPV De Saen Toernooicommissie



1<sup>E</sup> HVE VERKEER  
**SAEN, SET & MATCH**  
SINGLE- EN DUBBELTOERNOOI 21-29 MAART 2026



INSCHRIJVEN T/M 12 MAART VIA [MIJNKNLTB.TOERNOOI.NL](https://mijnknltb.toernooi.nl) OF SCAN QR   
DE HE ACT. RATING - DD HD GD 3 4 5 6 7<sup>17+</sup> 7<sup>35+</sup> 8<sup>17+</sup> 9<sup>17+</sup> DEELNAME P.O. €13<sup>50</sup>  
**27 MAART FEESTAVOND MET ZANGER | 28 MAART DINER €9<sup>50</sup> | PUBQUIZ**  
KNLTB GOEDGEKEURD TOERNOOI | WEDSTRIJGLEIDING MART VERKUIL & SYDNEY STOLK | 0756287187 | [TOERNOOI@TPVDESAEN.NL](mailto:TOERNOOI@TPVDESAEN.NL)





### Mededelingen

#### Zaanse Regioladder

Beste tennissers,

TPV de Saen doet mee met de Zaanse regioladder. Dat is een laddercompetitie die georganiseerd wordt door Clubmatch. Er kan gespeeld worden in dubbel- en in enkelwedstrijden.

Hoe kan je meedoen?

Download de **Clubmatch app**,

en maak een inlog. Dan kun je eventueel een dubbelpartner opgeven en je krijgt vanzelf uitnodigingen via de app om met andere deelnemers te gaan spelen. Er wordt gespeeld in een aantal blokken waarin je zelf mag aangeven hoe vaak je wil spelen.

Regelmatig worden de resultaten gepubliceerd op de info-borden op beide locaties. En soms zijn daarbij motiverende of opvallende dingen gemeld.

Heb je zin om enthousiast tegen anderen te spelen en je niveau te bepalen of te verbeteren doe dan mee met de Zaanse regioladder.

Sportieve groet van de TC

#### Afhangbord

De afhangborden op beide locaties werken nu gelukkig. Het is belangrijk om je reservering te bevestigen. Dit kan op 2 manieren.

##### Manier 1:

- Open de KNLTB club app
- Ga naar het tabblad “spelen” en klik op je reservering.
- Ga naar details
- Daarna moet je de QR code met je mobiel scannen op het afhangbord.
- Dit scannen duurt soms meer dan 10 seconden.

##### Manier 2:

- Druk op start op het afhangbord
- Druk op Maak of wijzig een reservering.
- Haal je verenigingspas door de lezer.
- Bevestig je reservering op het afhangbord.

Het bevestigen heeft twee grote voordelen. We krijgen zo een goed inzicht in het gebruik van de tennis- en padelbanen. En..., nog belangrijker. Je reservering vervalt als je hem niet bevestigt uiterlijk 2 minuten voordat je begint met spelen. Je kunt dan door een ander lid van de baan gehaald worden omdat je reservering is vervallen en de baan wordt vrijgegeven.

### Laatste aankoop Vrienden van TVW

In het clubgebouw op locatie 3A staan sinds enkele weken twee nieuwe bankjes en salontafeltjes in de loungehoek. Een mooie aanwinst!



We hebben deze bankjes en de tafels kunnen betalen uit de pot van 'De Vrienden van TVWestzijderveld' en dat is uiteraard fantastisch!

Met het restbedrag uit deze pot konden we zelfs nog bijdragen in de kosten van de nieuwe buitenbanken op de tennisbanen 1 tm 6.

Op 14 februari heeft een grote ploeg vrijwilligers de nieuwe buitenbanken in elkaar gezet. Ze staan prachtig en zitten heerlijk. Superfijn met de komende competities in het vooruitzicht!

### Paasworkshop



**PAAS**  
*Workshop*

**WOENSDAG 18 MAART 19:30 UUR  
IN DE KANTINE VAN 2A**

GEZELLIGHEID, KOFFIE MET WAT LEKKERS, BITTERGARNITUUR  
EN EEN NATUURLIJK PRACHTIG PAASSTUK!

OPGEVEN: [EVENTENCOMMISSIE@TPVDESEAN.NL](mailto:EVENTENCOMMISSIE@TPVDESEAN.NL)  
OF GEBRUIK FLIPOVER IN KZTV-KANTINE

KOSTEN: €37,50,= (GRAAG CONTANT)  
**NEEM ZELF EEN SNOEISCHAAR  
EN MESJE MEE!**



## NIEUWSBRIEF FEBRUARI

### Vergeten kleding locatie 3A

De wasmanden die in de heren- en dameskleedkamers staan, zitten weer bomvol. Dus ben je kleding kwijt, kom dan kijken of je verloren spullen wellicht in de wasmanden zitten. Wanneer kleding niet wordt opgehaald worden de wasmanden vlak voordat het eerste toernooi start gelegegd en wordt de

Anke Patrick  
Namens de Parkcommissie

### Groot onderhoud banen locatie 3A

Afgelopen woensdag 25 februari zijn de medewerkers van Antea geweest om groot onderhoud te plegen aan onze banen. Er is nieuw zand gestrooid, geveegd, geborsteld en de wals is gebruikt om de banen weer mooi strak te maken.

Ook kregen onze groundsmanagers, die dagelijks en wekelijks de banen onderhouden een mooi compliment. De banen zagen er super goed uit.

Anke Patrick  
Namens de Parkcommissie

### Golf liefhebbers meld je aan!

Een kleine groep golf liefhebbers binnen onze vereniging hebben samen het initiatief gestart om voor leden inclusief introducees een golfwedstrijd/ clinic te organiseren bij Golfclub

De Zaanse op zondag 31 mei. Mocht jij het leuk vinden om een keer te golfen of om het te leren spelen dan kun jij je aanmelden via de navolgende link:

<https://forms.gle/vx1iqPfaUQKh2QNE7>

**TPV DE SAEN X GOLF**

**Zondag 31 mei 2026**  
**12.15 - 16.00u Clinic / 10.00 - 16.00u Wedstrijd**  
**De Zaanse Golfclub**

Versta jij de tennistrainers op de golfbaan?

Voor leden van TPV De Saen + 1 invitatie

Geen golfervaring CLINIC	Golfer met GVB Wedstrijd
<b>Wat:</b> Een golfclinic waarbij je gaat leren afslaan, chippen en putten, gevolgd door het spelen van de korte holes.	<b>Wat:</b> Hole 10 t/m 18 stableford strokeplay Hole 1 t/m 9 Texas scramble
<b>Kosten:</b> € 60,00	<b>Kosten:</b> € 87,50 (€21,50 wanneer speelrecht op de Zaanse)

Scan de QR Code voor meer informatie en inschrijven