

LoRa-EHKV EURIS3L

wireless
applications



- LoRaWAN™ Funk (Bi-direktional)
- optische Schnittstelle
- Fernfühler ansteckbar
- 18 Halb- + 18 Monatswerte
- 1 Stichtagswert, 1 letzter Monatswert
- Stichtagswert mit Prüfszahl gesichert
- Geräte PIN für optische Schnittstelle
- Lebensdauer bis zu >15 Jahre
- OTAA / APB Inbetriebnahme möglich
- optional mit Fernfühler

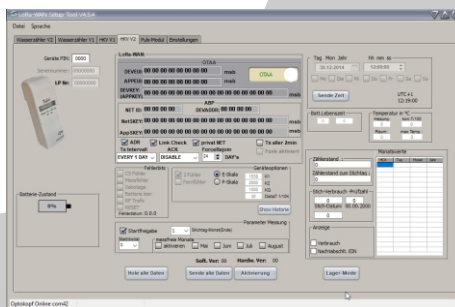
LoRa ist ein eingetragener Markenname der Firma Semtec

Produktbeschreibung

Der Euris 3L (oRa) ist ein moderner 2 Fühler-Heizkostenverteiler mit optischer Schnittstelle und bidirektionalen LoRa™ Funk und verfügt über sehr große Reichweite.

- ✓ präzise elektronische Verbrauchserfassung
- ✓ interne Maßnahmen gegen Falschzählung
- ✓ Messpause in Sommermonaten zuschaltbar
- ✓ bis zu über 15 Jahre lang wartungsfreier Betrieb
- ✓ frei parametrierbar über optische Schnittstelle & LoRa
- ✓ Messdienst-unabhängig beziehbar
- ✓ optische Schnittstelle über Geräte-PIN gesichert
- ✓ LoRaWAN™ Funk
- ✓ sendet Installationsprotokolle bei Aktivierung des LoRa™ Funk

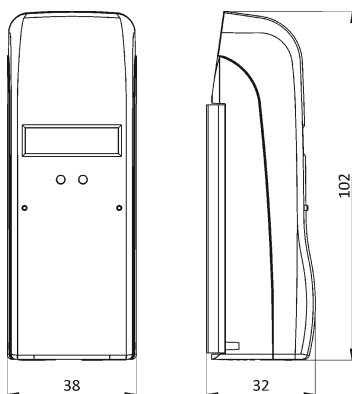
Kostenlose Konfigurationssoftware.



Der Betreiber kann die Geräte nach seinen Wünschen parametrieren. Die Kommunikation mit dem Gerät ist mit einer PIN gesichert, die das Gerät vor unbefugten Zugriff schützt. Die PIN kann auch über LoRa™ gesetzt oder aktiviert werden.

LoRa-EHKV EURIS3L

wireless
applications



Der EHKV besitzt eine rollierende Anzeige. Für die Abdeckung umbaubedingter Lackfehler am Heizkörper ist eine optische Verlängerung anrastbar. Ein optionaler Fernfühler ist ansteckbar. Die automatische Geräteaktivierung erfolgt durch eine Anbauerkenennung.

Stromversorgung	Batterie 3VDC
Betriebszeit mit einer Batterie	bis zu >15 Jahre
Schnittstellen	optisch, LoRa
Funkschnittstelle	LoRaWAN Funk
Protokolle	mit Zählerstand, Stichtagszs. und Monatswert
Sicherheit	Verschlüsselung im Rahmen von LoRaWAN
Temperaturfühler	2, optional mit Fernfühler
Stichtag	letzter Tag im Monat und Abr.Jahr, einstellbar
optische Schnittstelle	IrDA mit Passwortschutz
CE-Konformität nach	Richtlinie 2014/53/EU (RED)
Kommunikation	LoRaWAN TM
Spezifikation LoRaWAN TM	V10.4
Funkfrequenzband EU	863 MHz -870 MHz
Sendeleistung (ERP)	max. 14 dBm
Rx Empfindlichkeit	bis zu -140dBm
Funkzyklen	aller 12,4 Tage, oder 1mal mit Temp.verlauf
Aktivierung Funk	Anbau / Optokopf / optionaler Aktivierungskopf
t _{min}	35°C
t _{max}	95°C (bei Fernfühler 105°C)
Messwertspeicher	Zählerstand, Stichwert, 18 Mon.-/Halbm.werte
Anzeige	7 1/2 Stellen
Prüfzeichen	zugelassen nach HKVO / CE
Einstellungen über LoRa	PIN, Stichtag, Anzeige, Kc-Werte, Sendemode
optionale Abfragen über LoRa	Monatswerte, Halbmonatswerte, Sendestatistik