

The background is a dark blue gradient filled with numerous small, bright blue and green particles, resembling a starry night sky or a digital data field. Several thick, glowing green and blue streaks curve across the frame, creating a sense of motion and energy.

ista

Switch to Smart



Auf dem Weg zur Vollautomatisierung.

Wie ista am Datenmanagement
der Zukunft arbeitet.

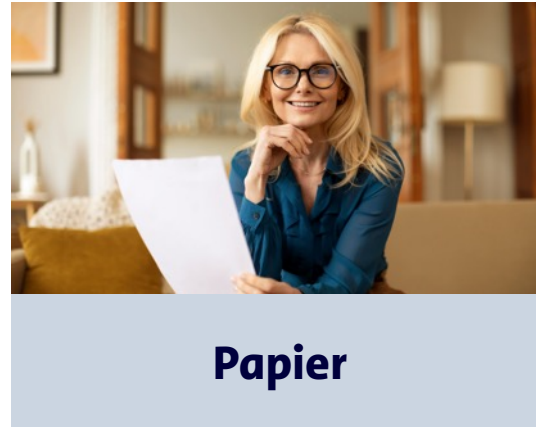
ista
Switch to Smart





Der ista DataHub
Neues Team
Neuer Ansatz
Neue Technologie

Auf dem Weg zum Datenaustausch. Die verschiedenen Komfortstufen zur Heizkostenabrechnung.



**Nutzerdaten erfassen
und Kosten buchen**

Manuell auf Papier

Manuell digital

Auf Knopfdruck digital

Übermittlung

Postalisch

Digital

Digital

**Abrechnung empfangen
& Weiterverarbeiten**

Postalisch empfangen & prüfen,
Versand vorbereiten
& postalisch zustellen

Ergebnisse im ERP importieren,
weiterverarbeiten, digital oder
via ePost zustellen



**Mit dem ista DataHub entwickeln wir
den Datenaustausch der Zukunft.**

Die vollständige Automatisierung von
Datentransfers zwischen ista und
Ihrer **ERP Software ...**

... für mehr Effizienz, Komfort & Zeit.

Die nächste Generation: Vollautomatischer Datenaustausch durch Tiefenintegration

Vorher

ERP oder Kunde direkt

A

BK

L/M

D

E898

...

Import / Export,
E-Mail, FTP, ARGE Docs

ista



Fragmentierte Prozesse

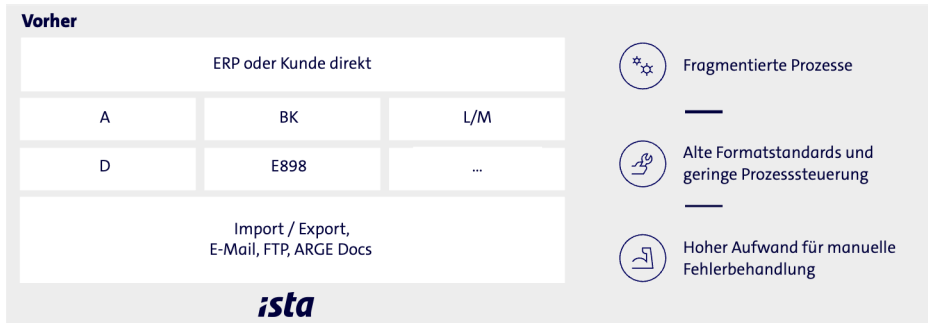


Alte Formatstandards und
geringe Prozesssteuerung

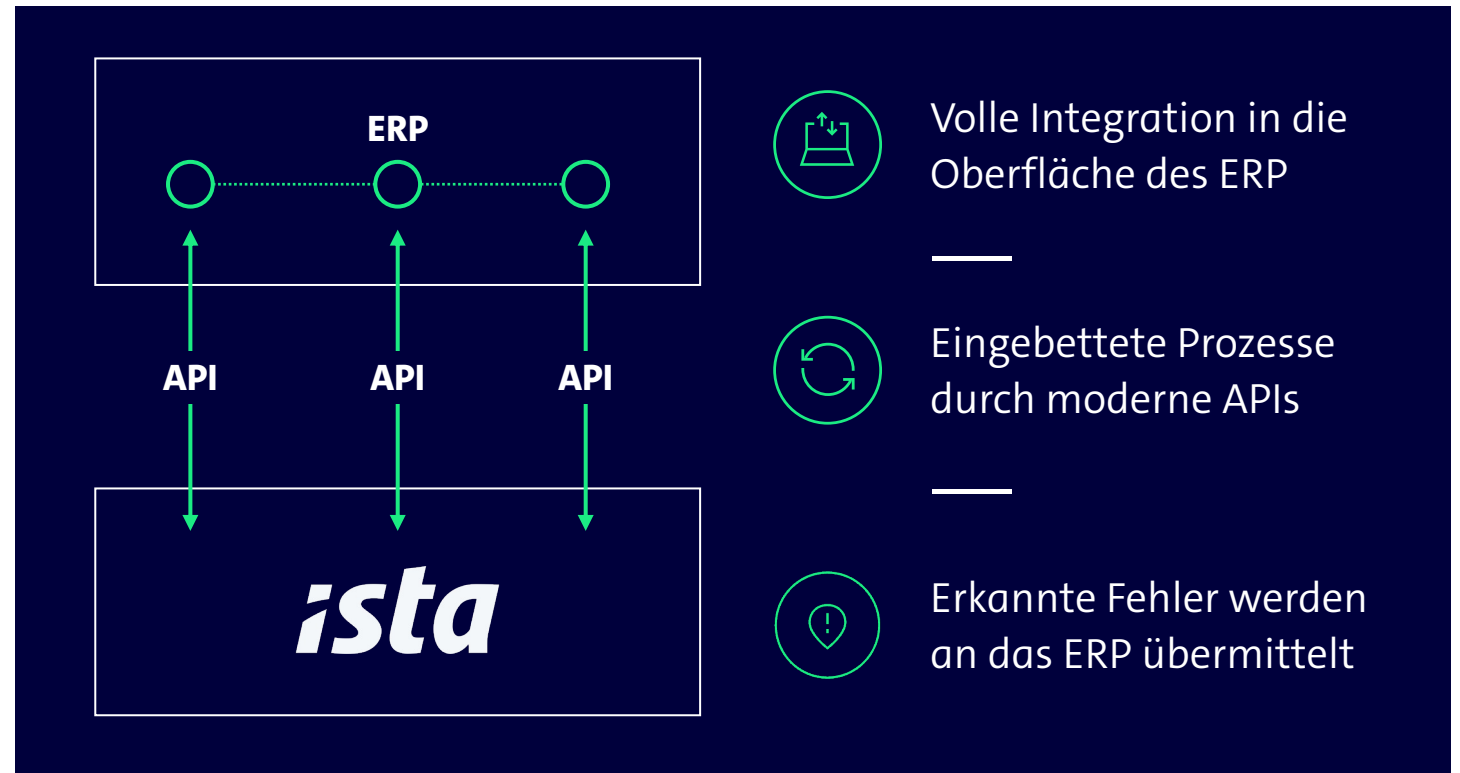


Hoher Aufwand für manuelle
Fehlerbehandlung

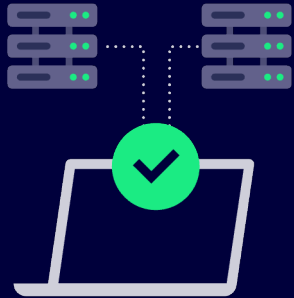
Die nächste Generation: Vollautomatischer Datenaustausch durch Tiefenintegration



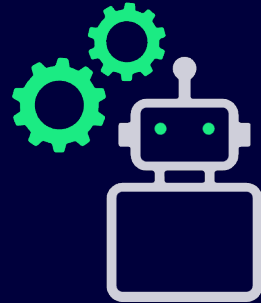
Nachher



Die 4 Kernprinzipien



**Kunden finden alles
an einem Ort**



**Der Datenaustausch
läuft automatisch**



**Qualität der Daten
wird besser geprüft**



**Das Ergebnis ist
schneller fertig**



Vorteile für Sie als Immobilienmanager



Einfache Abläufe durch mehr Automatisierung

Alle relevanten Daten für die Heizkostenabrechnung und Verbrauchsinformation werden automatisch ausgetauscht.



Zeitersparnis durch verbesserte Datenqualität.

Die übergebenen Daten werden sofort geprüft und eine Rückmeldung bequem in Ihrem ERP-System gegeben.



Wir übernehmen das für Sie.

Von der Abstimmung mit Ihrem ERP-Anbieter bis zur Einrichtung der Schnittstellen kümmern wir uns um den reibungslosen Betrieb.

Fragen & Antworten

Ihr Ansprechpartner



Jonas Kwaschik

ista SE

Product Lead

Luxemburger Straße 1
45131 Essen
Germany

datahub@ista.com

ista.com

All rights to the above content are the exclusive property of ista SE.
This document has been prepared by ista SE solely for the recipient.