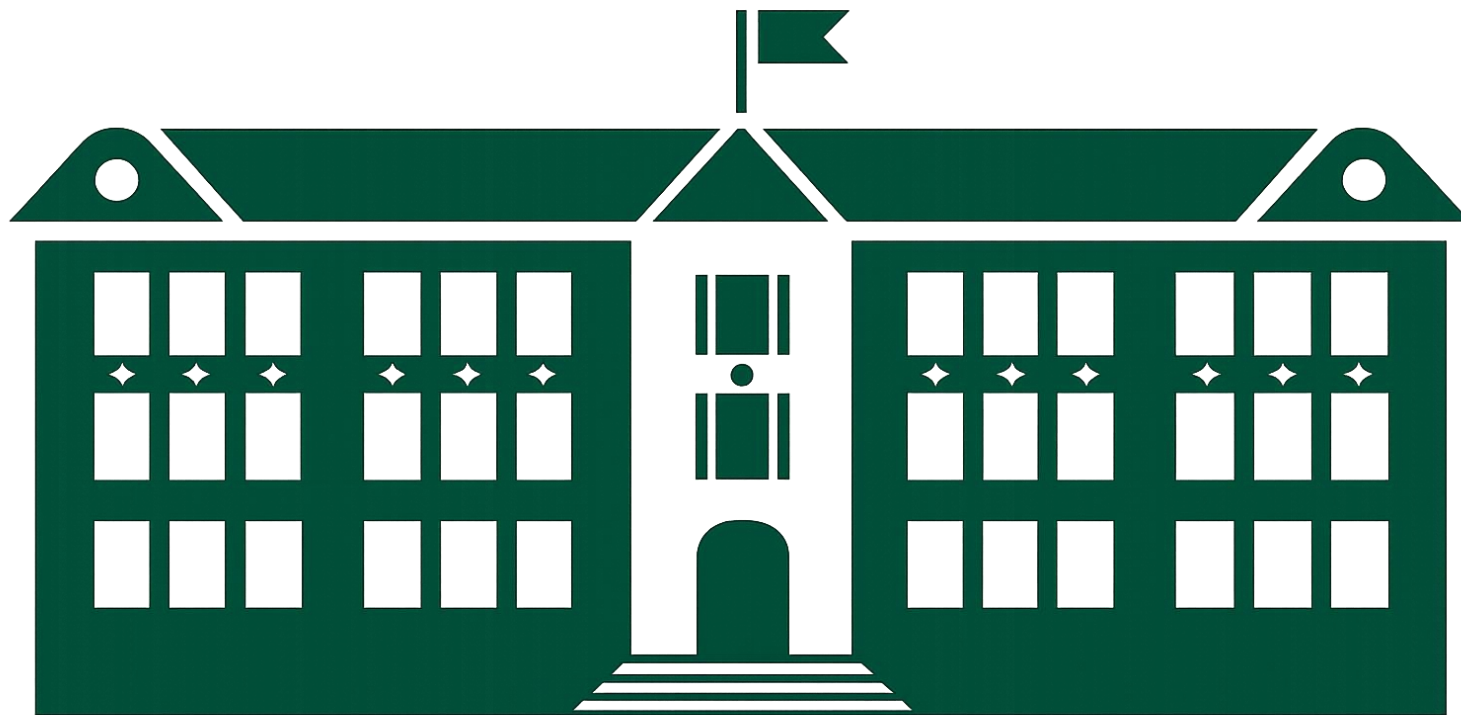


# PROTOKOL V PRIMERU MEDVRSTNIŠKE GA NASILJA

---

**GIMNAZIJA MOSTE**

Pripravila svetovalna služba  
(april 2026)



# Kaj je medvrstniško nasilje



Medvrstniško nasilje (bullying) je praviloma **namerna, ponavljajoča se uporaba fizičnega, psihičnega, spolnega, materialnega ali spletnega nasilja nad drugim vrstnikom.**

Kadar gre za **enkratni dogodek** nasilnega vedenja in je prisotna izrazita razlika v fizični ali psihični moči med povzročiteljem in žrtvijo, prav tako govorimo o medvrstniškem nasilju.

## Medvrstniško nasilje se kaže kot:

- zavestno in ponavljajoče se vedenje,
- agresivno vedenje,
- manipulativno vedenje,
- izključevalno vedenje,
- nasilje ene ali več oseb proti eni ali več osebam, ki so šibkejše (fizično, psihično ali socialno) od povzročitelja.

# Najprej zaščita, potem načrtovanje

Pomembno je, da takoj, ko na kateri koli način zaznamo nasilje med vrstniki, interveniramo tako, da zaščitimo mladostnika, ki je žrtev nasilja. Zaščitimo ga lahko na različne načine, **pomembno je, da nasilju ni več izpostavljen**. Takojšnje ukrepanje izvede vsak zaposleni v VIZ, ki je nasilje zaznal.

Šele po takojšnji intervenciji načrtujemo nadaljnje delo tako z žrtvijo, povzročiteljem in z opazovalci.

**Opazovalci:** so vrstniki, ki zaznajo nasilje med vrstniki, ga neposredno opazujejo ali celo spodbujajo k nadaljevanju nasilja, a vanj aktivno ne posegajo, ne izvajajo nasilja, a žrtve ne zaščitijo. Vzroki za takšno vedenje so različni: strah pred povzročiteljem, ne želijo se izpostaviti, ne zaupajo, da bodo odrasli ustavili nasilje, slabe izkušnje iz preteklosti, menijo, da to ni njihov problem, tiha identifikacija s povzročiteljem in drugo.



# Shema ukrepanja v primeru medvrstniškega nasilja

## Takojšnja intervencija

Takojšnja ustavitev nasilja in zaščita žrtve nasilja (vsak zaposleni)

## Procesna intervencija

- delo z žrtvijo (glede na kompetence strokovnega delavca)
- delo s povzročiteljem
- delo z razredom
- vključitev drugih inštitucij (policija, CSD)
- šolski tim (vsaj ravnatelj, svetovalni delavec in razrednik)

# Takojšnja intervencija – vsi zaposleni Gimnazije Moste

## 1. Poskrbeti za varnost žrtve!

Vedno je treba najprej poskrbeti za prekinitev nasilja in zaščito žrtve: povzročitelja nasilja se odstrani **v ločen prostor**.

### LOČEN POGOVOR:

- **z žrtvijo:** se pogovori tisti, ki je nasilje zaznal. Cilj pogovora je pomiritev mladostnika, čustvena podpora, pogovor o dogodku, če otrok o tem želi govoriti, in o tem, kakšni bodo nadaljnji koraki reševanja problema. **Cilj tega prvega pogovora z žrtvijo ni raziskovanje dogodka (kaj, kje, kdo, zakaj, kdaj se je zgodilo nasilje), prav tako pa ta pogovor ni namenjen svetovanju,** ki je v domeni šolske svetovalne službe in je del procesne intervencije obravnave storjenega medvrstniškega nasilja.
- **s povzročiteljem:** s povzročiteljem se medtem lahko pogovori svetovalni delavec, ravnatelj ali drug strokovni delavec. Pomembno je, da ne pride do soočenja z žrtvijo in da tudi morebitni opazovalci pri tem pogovoru niso prisotni. **Cilj tega pogovora je umiritev povzročitelja, njegova zaščita pred nadaljevanjem nasilja, ne pa tudi nujno raziskovanje dogajanja.**

## 2. Obveščanje o dogodku in zapisnik

Isti dan, izjemoma, če okoliščine tega ne dopuščajo, naslednji dan po zaznavi nasilja.

O dogodku je treba obvestiti ravnatelja, razrednika vseh vpletenih mladostnikov, šolsko svetovalno službo in starše,

pripraviti je potrebno **ZAPIS DOGODKA** in ga posredovati šolski svetovalni službi:

- kaj se je zgodilo,
- kje se je zgodilo,
- kdaj se je zgodilo,
- kdo je bil vpleten v nasilje,
- ravnanje strokovnega delavca oziroma zaposlenega, ki je zaznal nasilje

Lahko se uporabi obrazec **Zapisa o nasilju v družini – priloga Pravilnika o obravnavi nasilja v družini za vzgojno-izobraževalne:**

<https://pisrs.si/pregledPredpisa?id=PRAV9804>

# Takojšnja intervencija – svetovalna služba in vodstvo Gimnazije Moste

## Vloga svetovalne službe

Šolska svetovalna služba isti oz. najpozneje naslednji delovni dan po zaznavi nasilja; po potrebi oblikuje načrt za preprečitev nadaljevanja nasilja, ločeno se pogovori z otrokom žrtvijo in povzročiteljem nasilja in po potrebi z opazovalci dogodka ter izdelava zapis pogovora z namenom razjasnitve situacije.

## Vloga ravnatelja

V odsotnosti šolske svetovalne službe, ali če šolska svetovalna služba oceni, da je to potrebno, ločene pogovore opravi ravnatelj ali pomočnik ravnatelja.



# Procesna intervencija – vloga šolskega tima

Šolska svetovalna služba na podlagi pridobljenih informacij prične s svetovalnim delom z mladostnikom žrtvijo in povzročiteljem nasilja. Na pogovor povabi tudi starše.

Šolska svetovalna služba ali ravnatelj/pomočnik ravnatelja **najpozneje v treh delovnih dneh po zaznavi nasilja skliče tim. Tim vodi svetovalni delavec**, ki dejavnosti tima tudi ustrezno dokumentira.

## Člani tima:

- svetovalni delavec,
- razrednik otroka žrtve ter povzročitelja nasilja,
- ravnatelj in
- po potrebi drugi strokovni delavci VIZ.



# Procesna intervencija – vloga šolskega tima

## Šolski tim izdelava načrt pomoči za žrtev nasilja:

- v skladu s predpisi načrtuje vzgojno ukrepanje za povzročitelja,
- načrtuje delo s starši,
- načrtuje delo z oddelkom, v katerega sta vključena žrtev, povzročitelj nasilja, in opazovalci,
- sodeluje z zunanjimi institucijami,
- določi izvajalce nalog,
- s primerom nasilja seznanjeni druge strokovne delavce VIZ.



# Procesna intervencija – vloga šolskega tima

Sklicatelj tima, ki je tudi vodja tima poskrbi, da so **sklepi zapisani v obliki zapisnika ali uradnega zaznamka**. Dokumentacija je zaupna in se hrani v varovani omari v pisarni svetovalne službe. Dokument je dostopen vsem, ki so člani tima (tudi drugim inštitucijam, če se vključijo v tim), na vpogled pa je dostopen tudi staršem.

**Zapisnik timskih sestankov podpišejo vsi prisotni, zapis dogodka pa tisti, ki je dogodek zaznal in ga zapisal.** Če se za zapis smiselno uporablja obrazec ***Zapis nasilja nad otrokom v družini***, ga prav tako podpiše tisti, ki je zapis naredil in svetovalni delavec, ki je zapis prejel.



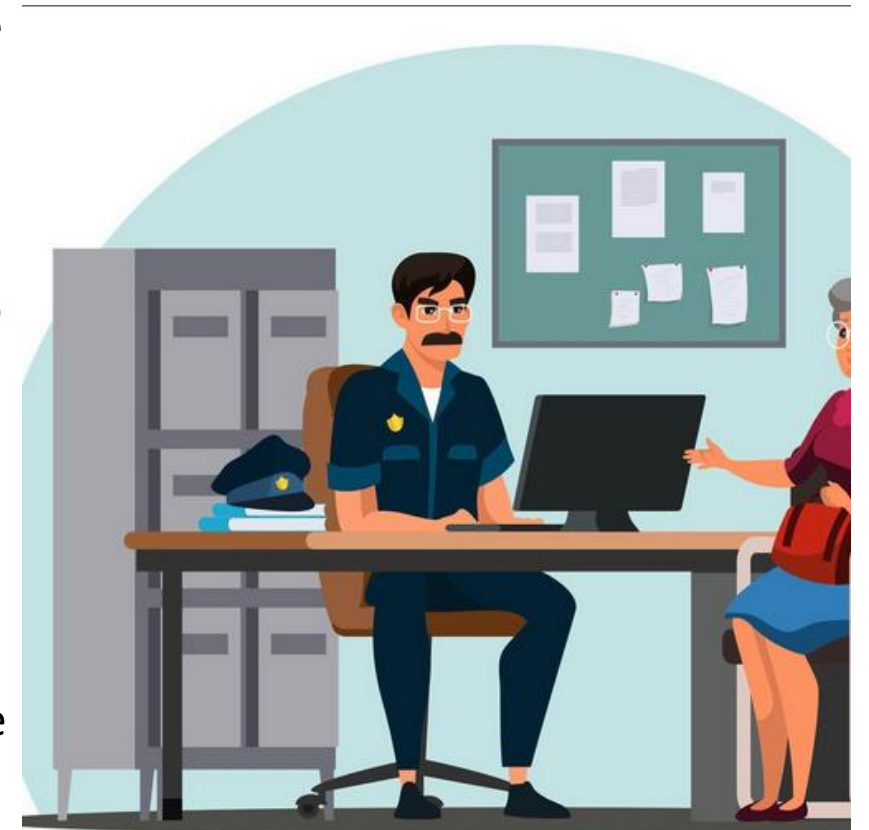
# Procesna intervencija

## – sodelovanje s CSD in policijo

V fazi takojšnje intervencije lahko tim oceni, da povzročitelj nasilja ali žrtev potrebuje pomoč te institucije; če gre za primer ogroženega mladostnika, ki se kaže npr. v zlorabi alkohola ali drog, pogostem izostajanju iz šole, neodzivnosti staršev za sodelovanje z VIZ, nasilju v družini. **Ravnatelj je v tem primeru dolžan obvestiti CSD o ogroženosti mladostnika.**

**V primeru ravnanj, ki ustrezajo opisom kaznivih dejanj, oziroma imajo znake prekrškov, ki se preganjajo po uradni dolžnosti:**

- povzročena telesna poškodba, spolno nasilje, tatvine, izsiljevanje ali poškodovanje stvari –
- materialno nasilje in v primeru, ko posameznik v šolo prinese predmete, ki so po svoji obliki nevarni ali
- prepovedani – noži, pirotehnika, pištole itd. **je ravnatelj dolžan poleg staršev obvestiti policijo.** Pomembno je, da je policija obveščena nemudoma, to je neposredno po dogodku. To velja še posebej za hujše oblike nasilja, saj bo le tako lahko izvedla vse nujne ukrepe, ki ji jih nalaga zakonodaja. Ob prijavi policiji ravnatelj posreduje informacijo o nasilju tudi **centru za socialno delo**, ki je po kazenski zakonodaji dolžan sodelovati pri kazenskoopravnem obravnavanju povzročitelja nasilja.



# Procesna intervencija – razširjen tim (sodelovanje šole s CSD in policijo)

V primerih, ko je bil zaradi ogroženosti mladostnika žrtve/storilca obveščen center za socialno delo in /ali policija VIZ razširi članstvo v timu s predstavniki centra za socialno delo, policije in po potrebi s predstavniki drugih organov in organizacij, ki so vključeni v obravnavo otroka.

## Naloge razširjenega tima:

- izmenjava informacij med člani razširjenega tima,
- načrtovanje in usklajevanje dejavnosti za pomoč otroku žrtvi in za obravnavo povzročitelja nasilja,
- spremljanje napredka obravnave,
- dogovor o sodelovanju pri izvedbi preventivnih dejavnosti.



# Vloga ravnatelja v primeru pojava medvrstniškega nasilja

---



- Za ravnanje zaposlenih v VIZ pri zaznavanju in obravnavanju nasilja je v skladu z zakonom, ki ureja organizacijo in financiranje vzgoje in izobraževanja, odgovoren ravnatelj,
- vedno se seznanj z dogodkom in je seznanjen z vsemi nadaljnjimi postopki znotraj VIZ,
- po potrebi (pogosto) opravi razgovor z žrtvijo in povzročiteljem,
- formalno obvešča ustrezne institucije, sodeluje z zunanjimi inštitucijami, če je to potrebno (policija, CSD), prav tako z javnostjo in mediji,
- skrbi, da strokovnim delavcem, če izkažejo to potrebo, omogoči strokovno podporo ter jim zagotovi varnost,
- pogovori se s starši,
- skrbi, da je VIZ za mladostnika varovalni dejavnik,
- sodeluje pri načrtovanju preventive (imenuje skupino).

# Vloga svetovalne službe v primeru pojava medvrstniškega nasilja

---

- vodi tim v VIZ,
- z žrtvijo in s povzročiteljem vodi svetovalne razgovore,
- skrbi, da je VIZ za otroka varovalni dejavnik,
- sodeluje z ravnateljem (ga obvešča, sodeluje pri načrtovanju nadaljnjih postopkov),
- sodeluje z učitelji/tehničnimi delavci,
- sodeluje s starši,
- načrtuje (tudi educira učitelje) preventivo,
- dela s skupino/oddelčno skupnostjo,
- sodeluje z zunanjimi inštitucijami v dogovoru z ravnateljem.



# Vloga učitelja v primeru pojava medvrstniškega nasilja

---

- skrbi, da je VIZ za mladostnika varovalni dejavnik,
- če mu otrok zaupa oz. ga izbere za **zaupno osebo**, ohrani »status« zaupne osebe,
- načrtuje delo z oddelčnim učiteljskim zborom, mladostniku nudi ustrezne podporne mehanizme,
- če je pri otroku zaradi stisk učni uspeh slabši, mu zagotovi ustrezno učno pomoč,
- načrtuje delo in dela z oddelčno skupnostjo.



# Viri

Lešnik, Doroteja, Novaković, Tanja. Navodila s priročnikom za obravnavo medvrstniškega nasilja v vzgojno-izobraževalnih zavodih (2016) - <http://www.dlib.si/?URN=URN:NBN:SI:DOC-K60EMIN8>

<https://www.gov.si teme/prepoznavanje-in-preprecevanje-medvrstniskega-nasilja-v-solah/>

[https://www.zrss.si/pdf/protokol\\_medvrstnisko\\_nasilje.pdf](https://www.zrss.si/pdf/protokol_medvrstnisko_nasilje.pdf)