

2. KROG IZBIRNEGA POSTOPKA

Če nisi bil sprejet/a na zeleni šoli, lahko kandidiraš v drugem krogu izbirnega postopka.

Izbereš lahko največ 10 šol (programov), prosta mesta.

V drugem krogu kandidiraš za:

- vpis na 10 % prostih mest, ki so še ostala na šolah, kjer je bil vpis omejen;
- na vsa še prosta mesta na drugih šolah, kjer ni bilo omejitve vpisa.



PRIJAVA V 2. KROGU IZBIRNEGA POSTOPKA

V prijavnici za 2. krog izbirnega postopka **vneseš največ 10 šol, na katere se želiš vpisati.**

Na prvo mesto napišeš šolo, na katero se najbolj želiš vpisati, na drugo mesto šolo, ki ti je druga najljubša itd. Na zadnja mesta napišeš šole, za katere si prepričan/a, da boš sprejet/a.

Sprejet/a si na prvo šolo, za katero imaš dovolj točk.

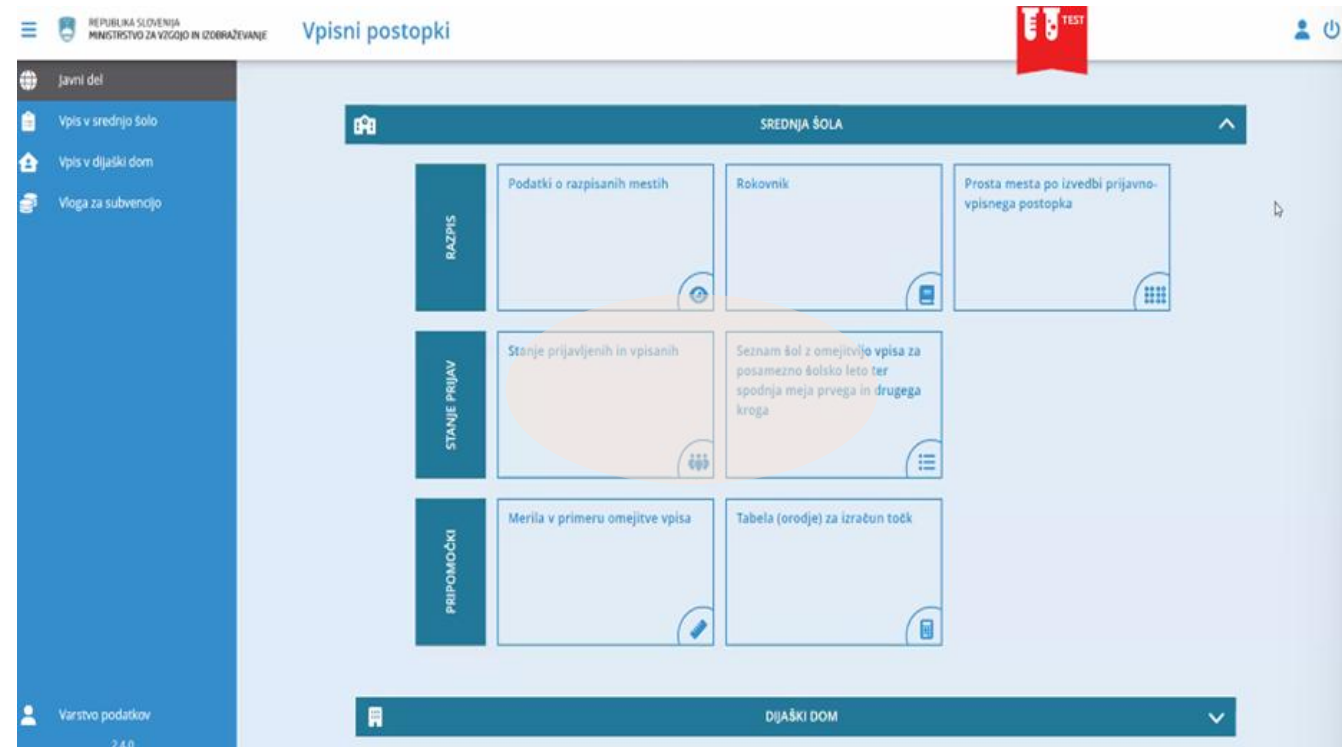


PO ZAKLJUČKU 2. KROGA

MVI na svoji spletni strani za vpis objavi seznam šol, na katere se lahko učenci še prijavijo in vpišejo.



PROSTA MESTA V 2. KROGU



19. junija 2026 bo MVI na svojih spletnih straneh

<https://www.gov.si teme/vpis-v-srednjo-solo/> in

<https://paka3.mss.edus.si/vp/ui/#/> objavilo:

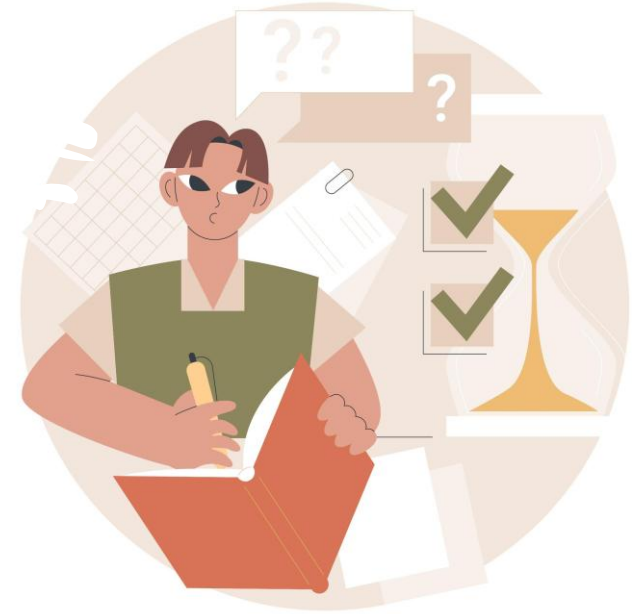
- **spodnje meje točk** za šole oz. programe **z omejitvijo vpisa v 1. krogu** ter
- **seznam šol s številom prostih mest za 2. krog** (z navedenimi oznakami oz. **rangi posameznih programov**).

Pomoč pri odločitvi za prijavo v 2. krogu

Spodnje meje točk za šole oz. programe **z omejitvijo vpisa v 1. krogu** in **seznam šol s številom prostih mest za 2. krog** ti lahko pomagajo pri odločitvi za prijavo v 2. krogu.

Če je bila spodnja meja na posamezni šoli v 1. krogu precej višja od tvojega števila točk in je v 2. krogu razpisanih le malo prostih mest, je morda bolj smiselno izbrati šolo, kjer je bila spodnja meja bližje tvojemu dosežku.

Upoštevaj, da je lahko spodnja meja v 2. krogu enaka, višja ali nižja kot v 1. krogu. To je odvisno od števila prijavljenih kandidatov, njihovega števila točk ter od števila razpoložljivih mest.



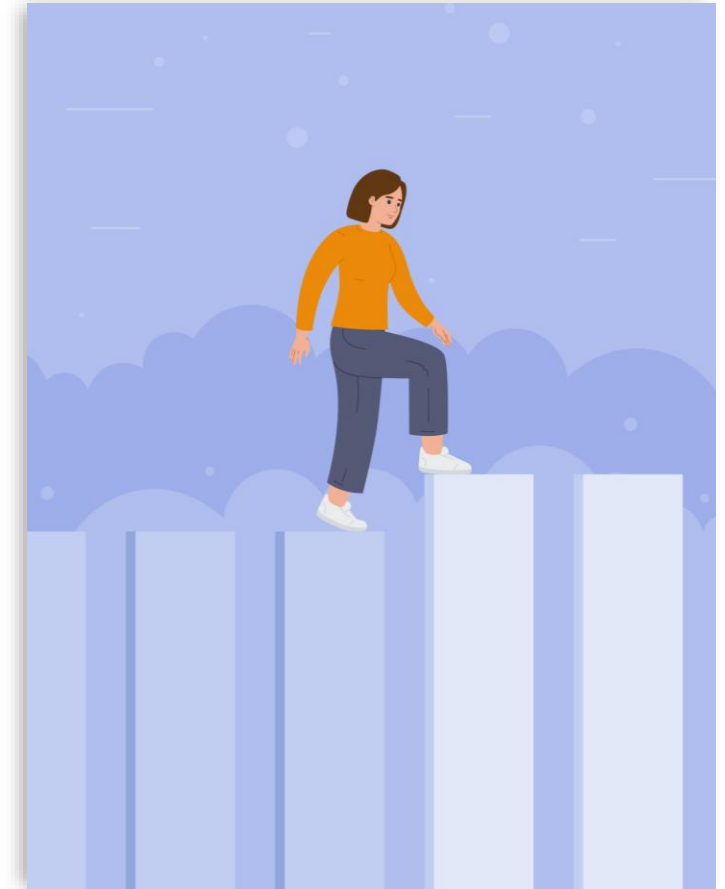
Primer učenke, ki se je udeležila 2. kroga izbirnega postopka

Učenka je bila obveščena, da ni bila sprejeta na šolo A, ki je imela omejitev vpisa. **Spodnja meja točk je znašala 74 odstotnih točk, učenka pa jih je dosegla 73.** Ker ni bila sprejeta na zeleno šolo, je oddala prijavnico za 2. krog izbirnega postopka.

Na spletnih straneh MVI si je najprej pogledala:

- **spodnje meje točk** za šole oz. programe **z omejitvijo vpisa v 1. krogu** ter
- **seznam šol s številom prostih mest za 2. krog** (vsaka šola na seznamu ima navedeno svojo oznako oz. rang in število prostih mest).

Iz objavljenega seznama šol si lahko učenka izbere največ 10 šol. Na koncu se je odločila, da bo navedla 6 šol. Pri odločitvi zaporedja od najbolj zaželenih šol proti manj zaželenim je izhajala tudi iz podatkov o spodnjih mejah točk in števila prostih mest. Na zadnji dve mesti je dala šoli, za kateri je bila prepričana, da bo zagotovo sprejeta.



Primer učenke, ki se je udeležila 2. kroga izbirnega postopka

Oznaka/rang šole	Omejitev vpisa – spodnje meje točk v 1. krogu	Število mest prostih mest	Zaporedje izbranih šol za 2. krog
A	74	20	1
B	70	10	2
C	72	10	3
D	73	10	4
E	brez omejitve	10	5
F	brez omejitve	20	6

Ker si učenka najbolj želi vpisa na šolo A (za katero je kandidirala v 1. krogu) je oznako te šole navedla pod rang 1. Njena druga želja za vpis je šola B, zato jo je navedla pod rang 2 itd.



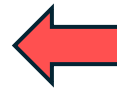
TABELA ZA RANGIRANJE izbranih srednjih šol in programov (oznake rangov niso dejanske, ampak služijo le kot primer)

Rang	1	2	3	4	5	6	7	8	9	10
Oznaka	A	B	C	D	E	F				



Primer učenke, ki se je udeležila 2. kroga izbirnega postopka

Oznaka/rang šole	Omejitev vpisa – spodnje meje točk v 2. krogu	Število mest prostih mest
A	75	0
B	72	0
C	75	0
D	70	0
E	brez omejitve	2
F	brez omejitve	9



Učenka je sprejeta na šolo B, ker ima dovolj točk za vpis – spodnja meja za to šolo je 72 točk, ona pa jih ima 73.

Prav tako bi lahko bila sprejeta na šolo D, kjer je spodnja meja 70 točk. Vendar je šola B v njenem seznamu želja zapisana pred šolo D, zato je avtomatično sprejeta na šolo B. Če bi v seznamu želja šolo D uvrstila pred šolo B (na primer: 1. mesto – šola A, 2. mesto – šola D, 3. mesto – šola B), bi bila sprejeta na šolo D.

To pomeni, da je vrstni red šol v prijavi pomemben – **v primeru omejitve vpisa si sprejet/a na prvo šolo, za katero dosežeš dovolj točk.**