



# P100

Construcción de la vivienda: 150.000€

Proyecto, trabajo técnico y gestión administrativa: 21.600 €

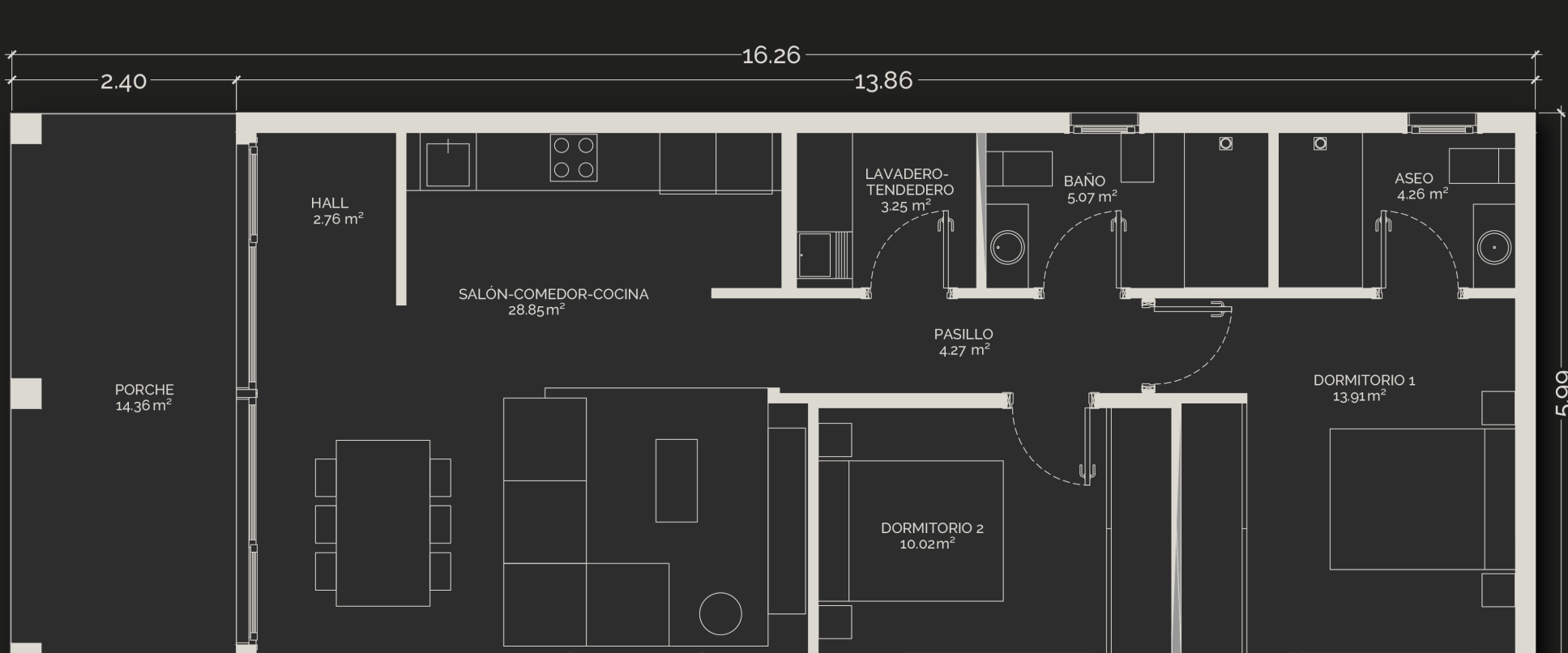
**171.600 euros** + I.V.A

En **CUBE** cerraremos contigo un precio que incluye todos los trabajos técnicos y administrativos necesarios para que tengas el máximo control sobre tu inversión.

**METROS: 100 m<sup>2</sup>**

**VERSIÓN: 2 Dormitorios**

**ALTURAS: Planta baja**



## Qué está incluido en este presupuesto

- Informe geotécnico.
- Informe topográfico.
- Proyecto básico.
- Proyecto de ejecución para obtención de licencia.
- Ejecución de la cimentación siempre que el terreno permita losa corrida.
- Dirección de obra.
- Dirección de ejecución, coordinación y control de Seguridad y Salud.
- Gestión y entrega de boletines necesarios para conectarse a suministros de luz y agua.
- Documentación final de obra.
- Carga de los módulos en fábrica e instalación en parcela.

## Partidas a Valorar en función de la parcela

- Transporte en función de los kilómetros y el tipo de módulos de la vivienda.
- Movimientos de tierras necesarios para la ejecución de la losa.
- Cimentaciones especiales en caso de que el informe geotécnico así lo requiera.
- Metros lineales de acometidas: pluviales, saneamiento, telecomunicaciones, electricidad y agua. Se valorarán en función de cada parcela.

## OPCIONES de PERSONALIZACIÓN

El precio de las viviendas **CUBE** incluye la elección de materiales para exteriores e interiores

Durante el proceso de configuración, nuestros técnicos te informarán sobre todas las opciones disponibles para este modelo. Selecciona materiales, colores, acabados, cubierta plana o con una o dos aguas...

[Amplia información en casascube.com](http://casascube.com)

## CONSTRUCCIONES AUXILIARES

Porches, garaje para uno o varios vehículos, piscina, casas de invitados...

Incluye en tu proyecto espacios para adaptar tu vivienda a tus necesidades. Nuestros técnicos te propondrán soluciones adecuadas y valoraciones precisas.



## MEMORIA CONSTRUCTIVA

### Componentes estructurales

#### Estructura

Estructura metálica formada por un entramado de perfiles de sección abierta en el forjado, y de perfiles tubulares en fachada, cubierta y pilares. Soldados y tratados con imprimación anticorrosión.

#### Forjado

Losa de hormigón armado con suelo radiante y refrescante integrado tanto en plantas inferiores como superiores.

#### Fachada y cubierta

Por capas desde fuera hacia dentro:

A. Revestimiento decorativo exterior de mármol, panel resinado de pizarra, cuarcita, madera o porcelánico.

B. Panel de cerramiento de alto rendimiento, formado por chapas galvanizadas, lacadas en caliente y con interior de poliuretano expandido de espesor de 80 mm.

C. En una misma capa y en combinación:

- Conjunto de sub-estructuras metálicas auxiliares de refuerzo y montante para panel de cerramiento.

2. Sistema de aislamiento acústico y térmico formado por la combinación de lana mineral y poliestireno extruido

3. Instalaciones de fontanería, electricidad y Pladur.

D. Trasdoso de cartón yeso, pastado y lijado con acabado Q2, una mano de imprimación y pintura como acabado final.

D. Trasdoso de cartón yeso, pastado y lijado con acabado Q2, una mano de imprimación y pintura como acabado final.

D. Trasdoso de cartón yeso, pastado y lijado con acabado Q2, una mano de imprimación y pintura como acabado final.

D. Trasdoso de cartón yeso, pastado y lijado con acabado Q2, una mano de imprimación y pintura como acabado final.

D. Trasdoso de cartón yeso, pastado y lijado con acabado Q2, una mano de imprimación y pintura como acabado final.

D. Trasdoso de cartón yeso, pastado y lijado con acabado Q2, una mano de imprimación y pintura como acabado final.

D. Trasdoso de cartón yeso, pastado y lijado con acabado Q2, una mano de imprimación y pintura como acabado final.

D. Trasdoso de cartón yeso, pastado y lijado con acabado Q2, una mano de imprimación y pintura como acabado final.

D. Trasdoso de cartón yeso, pastado y lijado con acabado Q2, una mano de imprimación y pintura como acabado final.

D. Trasdoso de cartón yeso, pastado y lijado con acabado Q2, una mano de imprimación y pintura como acabado final.

D. Trasdoso de cartón yeso, pastado y lijado con acabado Q2, una mano de imprimación y pintura como acabado final.

D. Trasdoso de cartón yeso, pastado y lijado con acabado Q2, una mano de imprimación y pintura como acabado final.

D. Trasdoso de cartón yeso, pastado y lijado con acabado Q2, una mano de imprimación y pintura como acabado final.

D. Trasdoso de cartón yeso, pastado y lijado con acabado Q2, una mano de imprimación y pintura como acabado final.

D. Trasdoso de cartón yeso, pastado y lijado con acabado Q2, una mano de imprimación y pintura como acabado final.

D. Trasdoso de cartón yeso, pastado y lijado con acabado Q2, una mano de imprimación y pintura como acabado final.

D. Trasdoso de cartón yeso, pastado y lijado con acabado Q2, una mano de imprimación y pintura como acabado final.

D. Trasdoso de cartón yeso, pastado y lijado con acabado Q2, una mano de imprimación y pintura como acabado final.

D. Trasdoso de cartón yeso, pastado y lijado con acabado Q2, una mano de imprimación y pintura como acabado final.

D. Trasdoso de cartón yeso, pastado y lijado con acabado Q2, una mano de imprimación y pintura como acabado final.

D. Trasdoso de cartón yeso, pastado y lijado con acabado Q2, una mano de imprimación y pintura como acabado final.

D. Trasdoso de cartón yeso, pastado y lijado con acabado Q2, una mano de imprimación y pintura como acabado final.

D. Trasdoso de cartón yeso, pastado y lijado con acabado Q2, una mano de imprimación y pintura como acabado final.

D. Trasdoso de cartón yeso, pastado y lijado con acabado Q2, una mano de imprimación y pintura como acabado final.

D. Trasdoso de cartón yeso, pastado y lijado con acabado Q2, una mano de imprimación y pintura como acabado final.

D. Trasdoso de cartón yeso, pastado y lijado con acabado Q2, una mano de imprimación y pintura como acabado final.

D. Trasdoso de cartón yeso, pastado y lijado con acabado Q2, una mano de imprimación y pintura como acabado final.

D. Trasdoso de cartón yeso, pastado y lijado con acabado Q2, una mano de imprimación y pintura como acabado final.

D. Trasdoso de cartón yeso, pastado y lijado con acabado Q2, una mano de imprimación y pintura como acabado final.

D. Trasdoso de cartón yeso, pastado y lijado con acabado Q2, una mano de imprimación y pintura como acabado final.

### Acabados interiores

#### Suelo

Aplacados porcelánicos en distintos formatos a elegir.

#### Pintura

Una capa de imprimación y pintura antihumedad en todas las estancias.

#### Cocina

Muebles de compuestos de maderas y encimera de Silestone, Dekton o madera.

#### Muebles de baño

Conglomerado de maderas hidrófugas, acabado laminado en diferentes colores a elegir.

#### Grifería y sanitarios

Incluye inodoro con tapa amortiguada, plato de ducha de resina antideslizante con mampara y grifería termostática, lavabo con grifería y espejo.

#### Iluminación

Leds de bajo consumo.

#### Persianas

Eléctricas en dormitorios.

#### Climatización

Suelo radiante y refrescante por aerotermia.

**CUBE** LA CONSTRUCCIÓN QUE QUIERES

**La Coruña**  
Oficinas centrales y Fábrica

Rúa da Madeira – Parcela E-4,  
Polígono de Bértoa. 15100  
Carballo, A Coruña

T: 981 632 547

**Madrid**  
Centro Comercial Xanadú

C/ Puerto de Navacerrada, 1,  
28939 Arroyomolinos, Madrid

T: 608 651 744  
Email: madrid@casascube.com

**Barcelona**  
Centro Comercial Cabrera de Mar

Ctra. Nacional II, km. 644 08349  
Cabrera de Mar Barcelona

T: 609 200 742  
Email: barcelona@casascube.com

[casascube.com](http://casascube.com)  
Casas prefabricadas modulares

Todas las imágenes pertenecen a CUBE o tienen derechos de terceros. Las imágenes tienen además carácter de información previa, estando sujetas a modificaciones por necesidades de obra o criterio facultativo.

Asimismo, los proyectos constructivos realizados por CUBE estarán sujetos a las eventuales modificaciones y alteraciones no sustanciales que, respecto de los iniciales, puedan derivarse de cualquier modificación legislativa urbanística, de planeamiento u ordenanzas, de las exigencias derivadas de las correspondientes licencias administrativas, así como de las contingencias y situaciones no imputables a CUBE que puedan surgir durante la ejecución de los trabajos edificatorios.

La decoración, mobiliario y elementos opcionales mostrados en las imágenes no están incluidos en el precio ni en la memoria de calidades y estarán recogidos en el apartado de opciones extra de cualquier presupuesto en el caso de que estos sean contratados.