



# T200

Construcción de la vivienda: 280.000€

Proyecto, trabajo técnico y gestión administrativa: 30.600 €

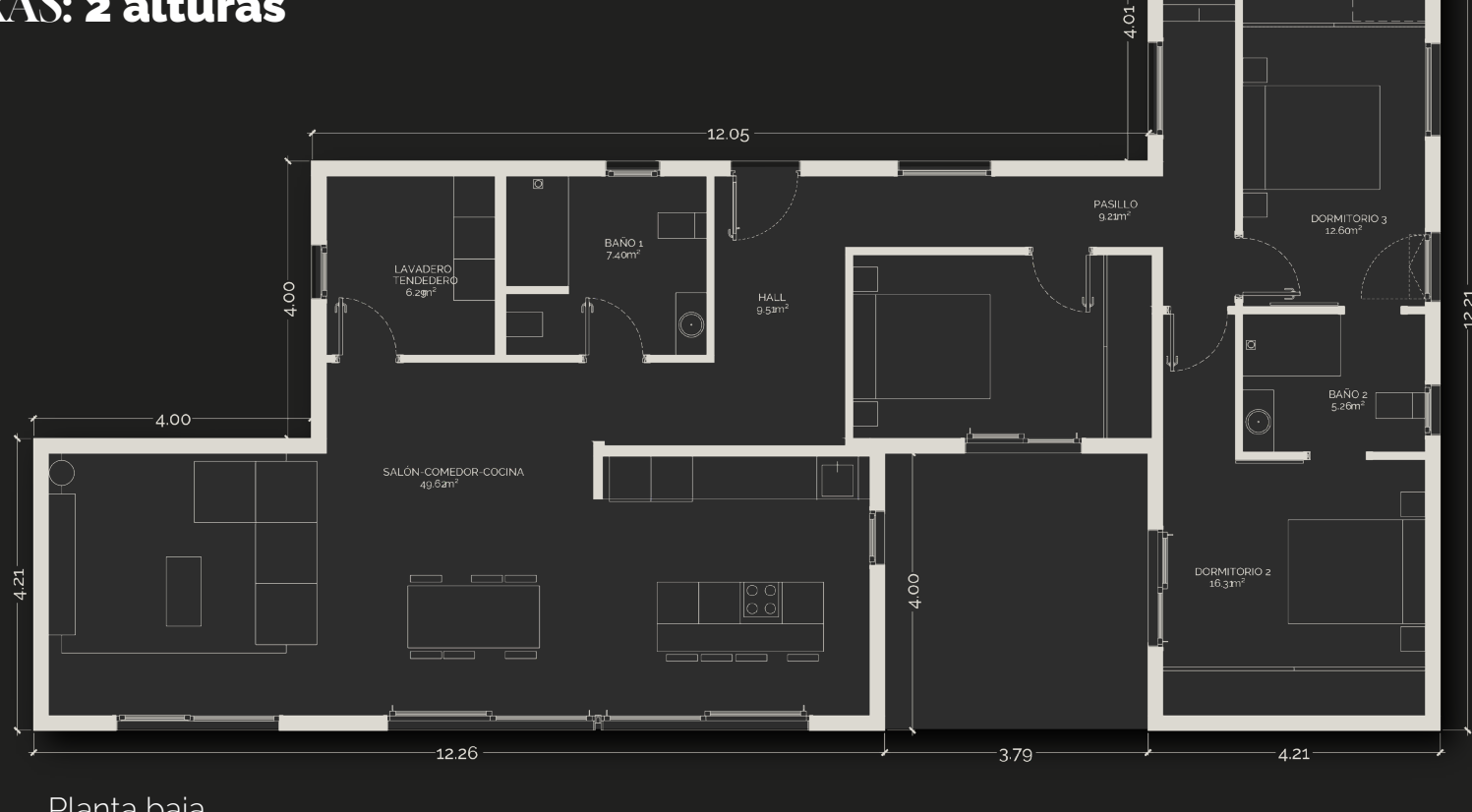
**310.600 euros** + I.V.A

En **CUBE** cerraremos contigo un precio que incluye todos los trabajos técnicos y administrativos necesarios para que tengas el máximo control sobre tu inversión.

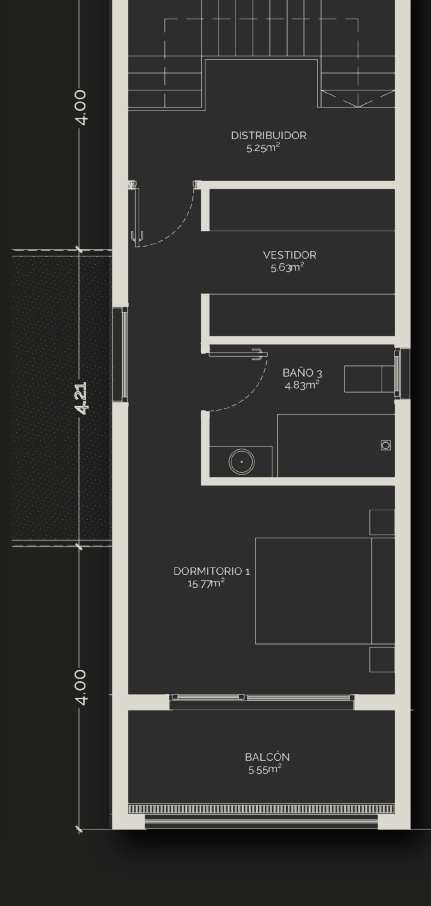
**METROS: 200 m<sup>2</sup>**

**VERSIÓN: 4 Dormitorios**

**ALTURAS: 2 alturas**



Planta alta



## Qué está incluido en este presupuesto

- Informe geotécnico.
- Informe topográfico.
- Proyecto básico.
- Proyecto de ejecución para obtención de licencia.
- Ejecución de la cimentación siempre que el terreno permita losa corrida.
- Dirección de obra.
- Dirección de ejecución, coordinación y control de Seguridad y Salud.
- Gestión y entrega de boletines necesarios para conectarse a suministros de luz y agua.
- Documentación final de obra.
- Carga de los módulos en fábrica e instalación en parcela.

## OPCIONES de PERSONALIZACIÓN

El precio de las viviendas **CUBE** incluye la elección de materiales para exteriores e interiores

Durante el proceso de configuración, nuestros técnicos te informarán sobre todas las opciones disponibles para este modelo. Selecciona materiales, colores, acabados, cubierta plana o con una o dos aguas...

**Amplía información en [casascube.com](http://casascube.com)**

## Partidas a Valorar en función de la parcela

- Transporte en función de los kilómetros y el tipo de módulos de la vivienda.
- Movimientos de tierras necesarios para la ejecución de la losa.
- Cimentaciones especiales en caso de que el informe geotécnico así lo requiera.
- Metros lineales de acometidas: pluviales, saneamiento, telecomunicaciones, electricidad y agua. Se valorarán en función de cada parcela.

## CONSTRUCCIONES AUXILIARES

Porches, garaje para uno o varios vehículos, piscina, casas de invitados...

Incluye en tu proyecto espacios para adaptar tu vivienda a tus necesidades. Nuestros técnicos te propondrán soluciones adecuadas y valoraciones precisas.

## MEMORIA CONSTRUCTIVA

### Componentes estructurales

**Estructura**  
Estructura metálica formada por un entramado de perfiles de sección abierta en el forjado, y de perfiles tubulares en fachada, cubierta y pilares. Soldados y tratados con imprimación anticorrosión.

**Forjado**  
Losa de hormigón armado con suelo radiante y refrescante integrado tanto en plantas inferiores como superiores.

**Fachada y cubierta**  
Por capas desde fuera hacia dentro:

A. Revestimiento decorativo exterior de mármol, panel resinado de pizarra, cuarcita, madera o porcelánico.

B. Panel de cerramiento de alto rendimiento, lacadas en caliente y con interior de poliuretano expandido de espesor de 80 mm.

C. En una misma capa y en combinación:

1. Conjunto de sub-estructuras metálicas auxiliares de refuerzo y montante para panel de cerramiento.

2. Sistema de aislamiento acústico y térmico formado por la combinación de lana mineral y poliestireno extruido

3. Instalaciones de fontanería, electricidad y Pladur.

D. Trasdoso de cartón yeso, pasteado y lijado con acabado O2, una mano de imprimación y pintura como acabado final.

### Acabados exteriores

**Revestimiento fachada**  
Distintos materiales pétreos, alicatados porcelánicos de gran formato, enfoscados o maderas técnicas a elegir, fijadas mediante un soporte mecánico y un componente químico en función del material seleccionado.

**Carpintería puertas y ventanas**  
Acero galvanizado recubierto de PVC de 7 cm. de grosor, resistente a decoloraciones por rayos UVA.

**Cristales**  
Climalit, con sistema antifragmentación, rotura de puente térmico y Planitherm.

### Acabados interiores

**Suelo**  
Aplacados porcelánicos en distintos formatos a elegir.

**Pintura**  
Una capa de imprimación y pintura antihumedad en todas las estancias.

**Cocina**  
Muebles de compuestos de maderas y encimera de Silestone, Dekton o madera.

**Muebles de baño**  
Conglomerado de maderas hidrófugas, acabado laminado en diferentes colores a elegir.

**Grifería y sanitarios**  
Incluye inodoro con tapa amortiguada, plato de ducha de resina antideslizante con mampara y grifería termostática, lavabo con grifería y espejo.

**Iluminación**  
Leds de bajo consumo.

**Persianas**  
Eléctricas en dormitorios.

**Climatización**  
Suelo radiante y refrescante por aerotermia.



# CUBE LA CONSTRUCCIÓN QUE QUIERES

**La Coruña**  
Oficinas centrales y Fábrica  
Rúa da Madeira - Parcela E-4.  
Polígono de Bértoa. 15100  
Carballo. A Coruña  
T.: 981 632 547

**Madrid**  
Centro Comercial Xanadú  
C/ Puerto de Navacerrada, 1.  
28939 Arroyomolinos, Madrid  
T.: 608 651 744  
Email: [madrid@casascube.com](mailto:madrid@casascube.com)

**Barcelona**  
Centro Comercial Cabrera de Mar  
Ctra. Nacional II, km. 644 08349  
Cabrera de Mar Barcelona  
T.: 609 200 742  
Email: [barcelona@casascube.com](mailto:barcelona@casascube.com)

[casascube.com](http://casascube.com)  
Casas prefabricadas modulares

Todas las imágenes pertenecen a CUBE o tienen derechos de terceros. Las imágenes tienen además carácter de información previa, estando sujetas a modificaciones por necesidades de obra o criterio facultativo. Asimismo, los proyectos constructivos realizados por CUBE estarán sujetos, a las eventuales modificaciones y alteraciones no sustanciales que, respecto de los iniciales, puedan derivarse de cualquier modificación legislativa, urbanística, de planeamiento u ordenanzas, de las exigencias derivadas de las correspondientes licencias administrativas, así como de las contingencias y situaciones no imputables a CUBE que puedan surgir durante la ejecución de los trabajos edificatorios. La decoración, mobiliario y elementos opcionales mostrados en las imágenes no están incluidos en el precio ni en la memoria de calidades y estarán recogidos en el apartado de opciones extra de cualquier presupuesto en el caso de que estos sean contratados.