

# P150

Construcción de la vivienda: 190.000€

Proyecto, trabajo técnico y gestión administrativa: 24.600 €

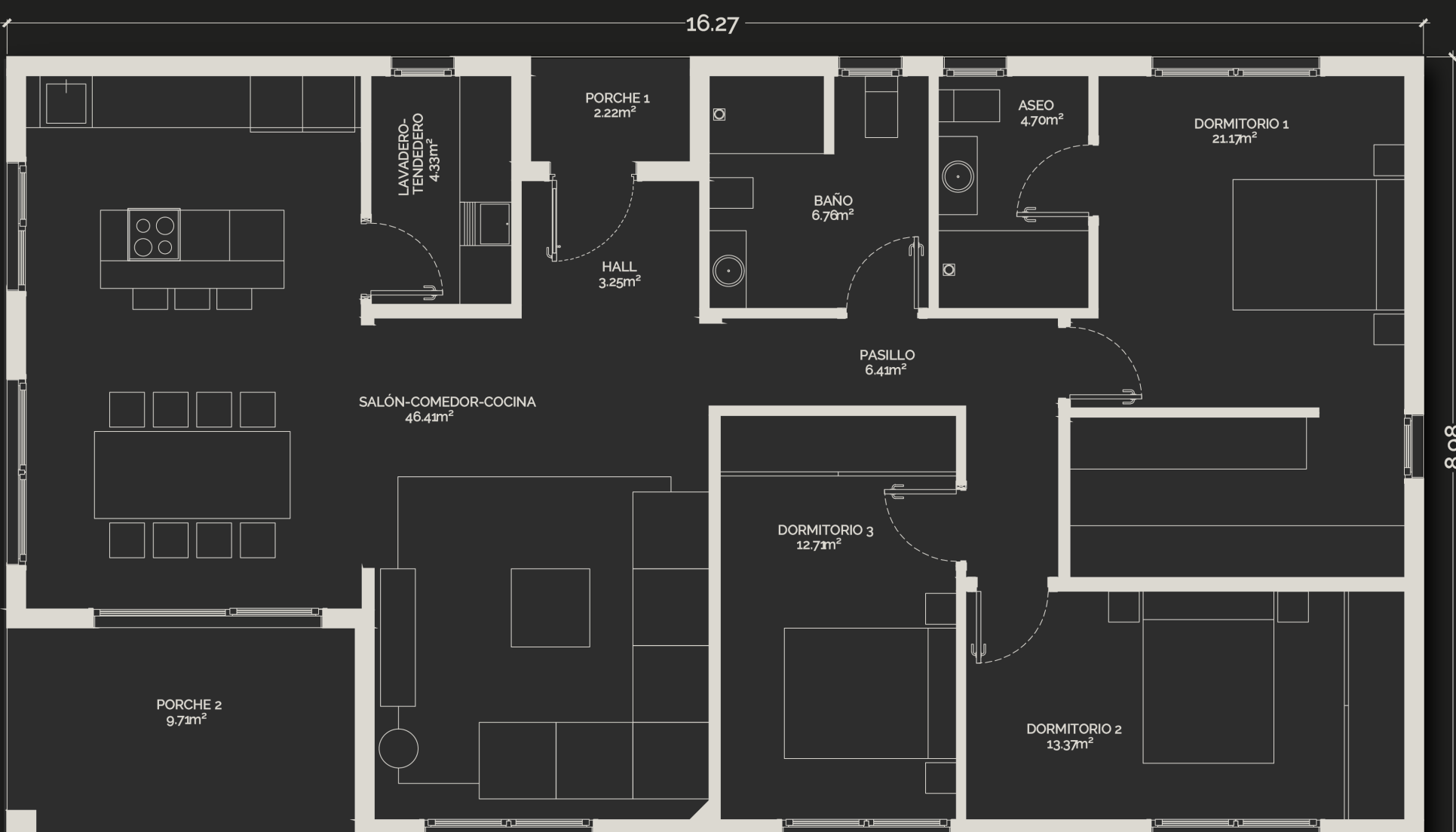
**214.600 euros** + IVA

En **CUBE** cerraremos contigo un precio que incluye todos los trabajos técnicos y administrativos necesarios para que tengas el máximo control sobre tu inversión.

**METROS: 150 m<sup>2</sup>**

**VERSIÓN: 3 Dormitorios**

**ALTURAS: Planta baja**



## Qué está incluido en este presupuesto

- Informe geotécnico.
- informe topográfico.
- Proyecto básico.
- Proyecto de ejecución para obtención de licencia.
- Ejecución de la cimentación siempre que el terreno permita losa corrida.
- Dirección de obra.
- Dirección de ejecución, coordinación y control de Seguridad y Salud.
- Gestión y entrega de boletines necesarios para conectarse a suministros de luz y agua.
- Documentación final de obra.
- Carga de los módulos en fábrica e instalación en parcela.

## Partidas a Valorar en función de la parcela

- Transporte en función de los kilómetros y el tipo de módulos de la vivienda.
- Movimientos de tierras necesarios para la ejecución de la losa.
- Cimentaciones especiales en caso de que el informe geotécnico así lo requiera.
- Metros lineales de acometidas: pluviales, saneamiento, telecomunicaciones, electricidad y agua. Se valorarán en función de cada parcela.

## OPCIONES de PERSONALIZACIÓN

El precio de las viviendas **CUBE** incluye la elección de materiales para exteriores e interiores

Durante el proceso de configuración, nuestros técnicos te informarán sobre todas las opciones disponibles para este modelo. Selecciona materiales, colores, acabados, cubierta plana o con una o dos aguas...

## CONSTRUCCIONES AUXILIARES

Porches, garaje para uno o varios vehículos, piscina, casas de invitados...

Incluye en tu proyecto espacios para adaptar tu vivienda a tus necesidades. Nuestros técnicos te propondrán soluciones adecuadas y valoraciones precisas.

**Amplía información en**  
**[casascube.com](https://casascube.com)**



## MEMORIA CONSTRUCTIVA

### Componentes estructurales

#### Estructura

Estructura metálica formada por un entramado de perfiles de sección abierta en el forjado, y de perfiles tubulares en fachada, cubierta y pilares. Soldados y tratados con imprimación anticorrosión.

#### Forjado

Losa de hormigón armado con suelo radiante y refrescante integrado tanto en plantas inferiores como superiores.

#### Fachada y cubierta

Por capas desde fuera hacia dentro:

A. Revestimiento decorativo exterior de mármol, panel resinado de pizarra, cuarcita, madera o porcelánico.

B. Panel de cerramiento de alto rendimiento, formado por chapas galvanizadas, lacadas en caliente y con interior de poliuretano expandido de espesor de 80 mm.

C. En una misma capa y en combinación:

1. Conjunto de sub-estructuras metálicas auxiliares de refuerzo y montante para panel de cerramiento.

2. Sistema de aislamiento acústico y térmico formado por la combinación de lana mineral y poliestireno extruido

3. Instalaciones de fontanería, electricidad y Pladur.

D. Trasdoso de cartón yeso, pasteado y lijado con acabado O2, una mano de imprimación y pintura como acabado final.

### Acabados exteriores

#### Revestimiento fachada

Distintos materiales pétreos, alicatados porcelánicos de gran formato, enfoscados o maderas técnicas a elegir, fijadas mediante un soporte mecánico y un componente químico en función del material seleccionado.

#### Carpintería puertas y ventanas

Acero galvanizado recubierto de PVC de 7 cm. de grosor, resistente a decoloraciones por rayos UVA.

#### Cristales

Climalit. con sistema antifragmentación, rotura de puente térmico y Planitherm.

### Acabados interiores

#### Suelo

Aplacados porcelánicos en distintos formatos a elegir.

#### Pintura

Una capa de imprimación y pintura antihumedad en todas las estancias.

#### Cocina

Muebles de compuestos de maderas y encimera de Silestone, Dekton o madera.

#### Muebles de baño

Conglomerado de maderas hidrófugas, acabado laminado en diferentes colores a elegir.

#### Grifería y sanitarios

Incluye inodoro con tapa amortiguada, plato de ducha de resina antideslizante con mampara y grifería termostática, lavabo con grifería y espejo.

#### Iluminación

Leds de bajo consumo.

#### Persianas

Eléctricas en dormitorios.

#### Climatización

Suelo radiante y refrescante por aerotermia.



# CUBE

LA CONSTRUCCIÓN QUE QUIERES

**La Coruña**  
**Oficinas centrales y Fábrica**  
Rúa da Madeira – Parcela E-4.  
Polígono de Bértoa. 15100  
Carballo. A Coruña  
T: 981 632 547

**Madrid**  
**Centro Comercial Xanadú**  
C/ Puerto de Navacerrada, 1.  
28939 Arroyomolinos, Madrid  
T: 608 661 744  
Email: madrid@casascube.com

**Barcelona**  
**Centro Comercial Cabrera de Mar**  
Ctra. Nacional II, km. 644 08349  
Cabrera de Mar Barcelona  
T: 609 200 742  
Email: barcelona@casascube.com

**[casascube.com](https://casascube.com)**  
Casas prefabricadas modulares

Todas las imágenes pertenecen a CUBE o tienen derechos de terceros. Las imágenes tienen además carácter de información previa, estando sujetas a modificaciones por necesidades de obra o criterio facultativo. Asimismo, los proyectos constructivos realizados por CUBE estarán sujetos a las eventuales modificaciones y alteraciones no sustanciales que, respecto de los límites, puedan derivarse de cualquier modificación legislativa, urbanística, de planeamiento u ordenanzas, de las exigencias derivadas de las correspondientes licencias administrativas, así como de las contingencias y situaciones no imputables a CUBE que puedan surgir durante la ejecución de los trabajos edificatorios.

La decoración, mobiliario y elementos opcionales mostrados en las imágenes no están incluidos en el precio ni en la memoria de calidades y estarán recogidos en el apartado de opciones extra de cualquier presupuesto en el caso de que estos sean contratados.