

DURABLE PAR LA SIMPLICITÉ

L'aspect robuste et fonctionnel du Trailerpack meclean® traduit parfaitement notre approche de la technologie. Notre philosophie est simple : la technologie doit fonctionner. Jour après jour. C'est pourquoi meclean® fait systématiquement le choix de technologies mécaniques éprouvées - en éliminant tout ce qui ne contribue pas aux performances, à la fiabilité ou à la facilité d'entretien. Pas d'électronique superflue. **Pas de gadgets. Uniquement les meilleurs composants, conçus pour durer.**

CONFIGURÉ SELON VOS BESOINS

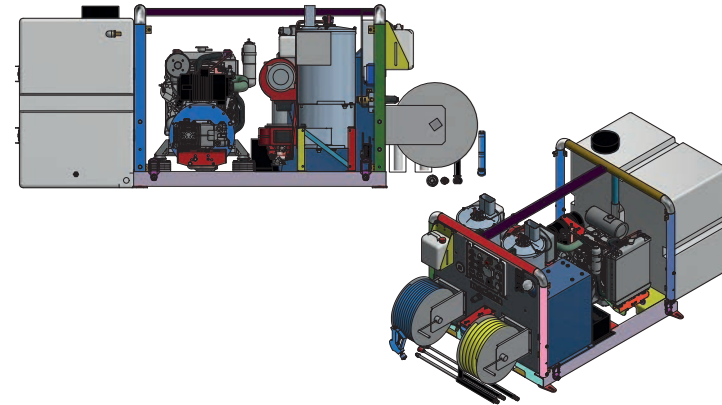
Chaque Trailerpack meclean® peut être entièrement configuré selon vos exigences. Grâce à plusieurs modèles, une liste d'options étendue et l'expertise de notre équipe technique, nous livrons toujours la machine adaptée à vos activités - avec précision.

DÉVELOPPÉ EN INTERNE, CONSTRUIT POUR PERFORMER

Du premier trait sur la planche à dessin jusqu'à l'assemblage final - chaque Trailerpack meclean® est entièrement développé et assemblé en interne. Cela nous confère un contrôle total sur la qualité, et vous garantit une machine sur laquelle vous pouvez compter.

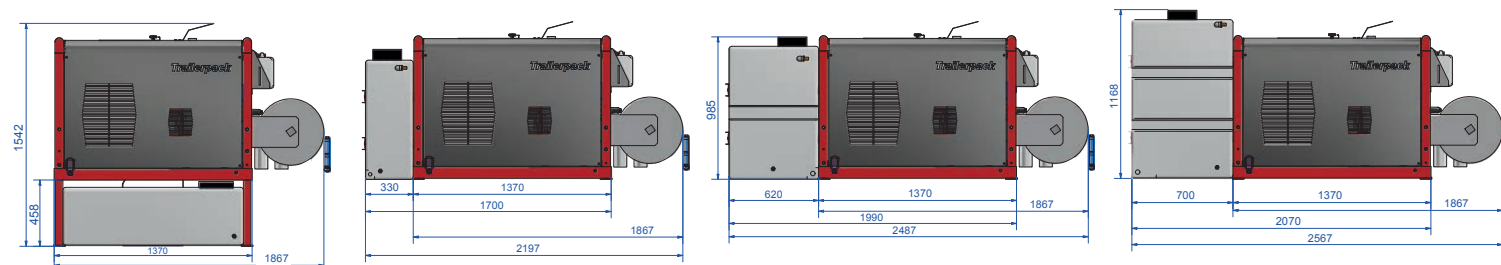
100% CARBURANTS NON FOSSILES / MULTI-CARBURANT

Tous les modèles diesel meclean® sont entièrement compatibles avec les carburants non fossiles et alternatifs, notamment HVO100/XTL, NESTE, biodiesel (B100), Aspen Diesel, GTL, HVO20 et HVO50 - tout en restant parfaitement adaptés au gazole conventionnel.



Un Trailerpack s'adapte toujours

La configuration modulaire, avec différentes cuves à eau et dévidoirs au choix, permet d'installer un Trailerpack dans ou sur n'importe quel véhicule utilitaire, remorque ou pick-up.



COMPARAISON DE DIFFÉRENTES TECHNIQUES DE NETTOYAGE:

nettoyage haute pression à l'eau (chaude) traditionnel, AquaPLUS® et SteamPLUS®

COMPARAISON TECHNIQUE	Eau (<100 °C)	AquaPLUS®	SteamPLUS®
Eau	100% eau	90% eau	10% eau
Vapeur	-	10% vapeur	90% vapeur
Température (max)	102 °C	110 °C	150 °C
Pression	0 - 500 bar*	0 - 500 bar*	0 - 250 bar

*selon modèle

MULTI-FUEL

avantages en matière d'émissions par rapport au diesel

	HVO100
Non fossile	100%
CO	-24%
CO ₂	-90%
NO _x	-9%
Émission de suie / de particules	-33%



	TP 200/15	TP 200/21	TP 200/30
Pression d'eau	200 bar	200 bar	200 bar
Débit d'eau	15 L/min.	21 L/min.	30 L/min.
Puissance moteur max.	6,6 kW	10,2 kW	16,4 kW
Pompe(s) haute pression	1	1	1
Échangeur(s) de chaleur	1	1	2
Échangeur(s) de chaleur 100% Multi-fuel	✓	✓	✓
Moteur 100% Multi-fuel	Yanmar (refroidi par air)*	Yanmar*	Yanmar*
Température de l'eau max.	102 °C	102 °C	102 °C
Capacité du réservoir de carburant	70 L	70 L	70 L
Réservoir d'eau 250 / 460 / 500 / 800L	option	option	option
Enrouleur de tuyau inox 25 m (BP) + 45 m (HP)	option	option	option
SteamPLUS	-	option***	-
AquaPLUS	-	option	-
WeedPLUS	option**	option**	option**
Poids de l'unité sans options	± 380 kg	± 410 kg	± 490 kg
Dimensions de l'unité sans options	----- (L)1370 x (L)1300 x (H)993 mm -----		

	TP 300/15	TP 350/18	TP 500/15	TPE 200/21	TPE 250/15
Pression d'eau	300 bar	350 bar	500 bar	200 bar	250 bar
Débit d'eau	15 L/min.	18 L/min.	15 L/min.	21 L/min.	15 L/min.
Puissance moteur max.	10,2 kW	16,4 kW	16,4 kW	15 kW	15 kW
Pompe(s) haute pression	1	1	1	1	1
Échangeur(s) de chaleur 100% multi-fuel	1	1	1	1	1
Moteur 100% Multi-fuel	✓	✓	✓	moteur électrique	moteur électrique
Type de moteur	Yanmar*	Yanmar*	Yanmar*	moteur PMS-IPM	moteur PMS-IPM
Type de batterie et capacité	-	-	-	Lithium LiFePO4 • 240 / 320 / 400 Ah	
Température de l'eau max.	102 °C	102 °C	102 °C	102 °C	102 °C
Capacité du réservoir de carburant	70 L	70 L	70 L	70 L	70 L
Réservoir d'eau 250 / 460 / 500 / 800L	option	option	option	option	option
Enrouleur de tuyau inox 25 m (BP) + 45 m (HP)	option	option	option	option	option
SteamPLUS	option	option	option	option	option
AquaPLUS	option	option	option	option	option
WeedPLUS	option**	option**	option**	option**	option**
Poids de l'unité sans options	± 410 kg	± 440 kg	± 450 kg	± 530 - 580 kg	± 530 - 580 kg
Dimensions de l'unité sans options	----- (L)1370 x (L)1300 x (H)993 mm -----				

* conforme à la norme Stage 5 ** Version DUO disponible *** Le modèle TP 200/21 offre jusqu'à 200 bar de pression de travail en mode SteamPLUS®

Garantie

- 2 ans (en combinaison avec un contrat de maintenance)
- 10 ans sur la culasse

Service rapide et professionnel...

Grâce à plusieurs sites de service à travers toute l'Europe et à la disponibilité de techniciens dans le monde entier, nous sommes en mesure de garantir un délai d'intervention maximal de 24 heures partout dans le monde.

Dans la plupart des cas, les besoins en maintenance peuvent être résolus en quelques heures, et souvent directement sur site.

Démonstration?

Contactez votre revendeur ou meclean® pour une démonstration sur site.

meclean® • functional cleaning power | t: +31 (0)115 43 25 30 | e: info@meclean.eu | www.meclean.eu



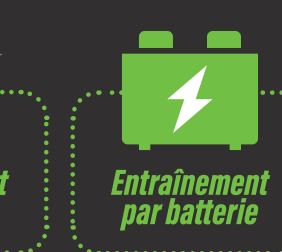
meclean®
functional cleaning power



Trailerpack

unités modulaires pour montage intégré ou en surface

URBAN CLEANING LINE



100%
HVO100/XTL
COMPATIBLE AVEC LES
CARBURANTS NON FOSSILES
réduction d'émissions
jusqu'à 90%



technique mécanique fonctionnelle

Trailerpack

conception réfléchie pour une fiabilité maximale
sans électronique superflue



Également disponible en version batterie



100% HVO100/XTL
COMPATIBLE AVEC LES CARBURANTS NON FOSSILES
réduction d'émissions jusqu'à 90%

SteamPLUS®

SteamPLUS® est une fonction de nettoyage brevetée, activable par un bouton sur le panneau de commande.

- ✓ température stable ±150 °C
- ✓ mélange équilibré de 90% de vapeur et 10% d'eau
- ✓ pression de travail jusqu'à 250 bar
- ✓ volume de vapeur ±17.000 L/min.
- ✓ volume d'eau ±1 L/min.



AquaPLUS®

AquaPLUS® comble l'écart entre le nettoyage haute pression à eau chaude traditionnel et SteamPLUS®. Activable par un bouton sur le panneau de commande.

- ✓ température stable ±110 °C
- ✓ mélange équilibré de 10% de vapeur et 90% d'eau
- ✓ pression de travail jusqu'à 500 bar
- ✓ volume de vapeur ±1.600 L/min
- ✓ volume d'eau 14 - 20 L/min. (selon le modèle)

*AquaPLUS® n'est possible qu'en combinaison avec SteamPLUS®

WeedPLUS®

WeedPLUS® est une fonction de désherbage à eau chaude, activable par un bouton sur le panneau de commande.

- ✓ température de l'eau stable à 99 °C
- ✓ pression de travail 1 - 5 bar
- ✓ volume d'eau ±12 L/min. (jusqu'à 25 L/min.)

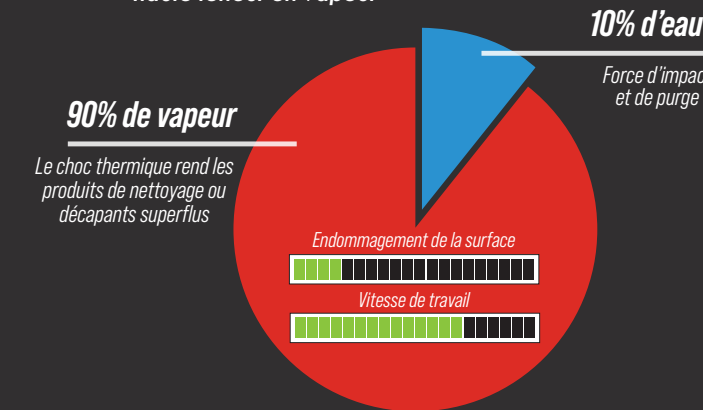


Grâce à un échangeur de chaleur/vapeur supplémentaire, 17.000 litres (l) de vapeur sont produits par minute. Cette énorme quantité de vapeur provoque un « thermochoc » qui décolle les salissures sans endommager la surface. La pression de vapeur (réglable jusqu'à 250 bar) fournit la vitesse nécessaire pour les grands objets/bâtiments.

SteamPLUS® est utilisé et recommandé par des entreprises spécialisées dans le nettoyage de façades de bâtiments monumentaux.

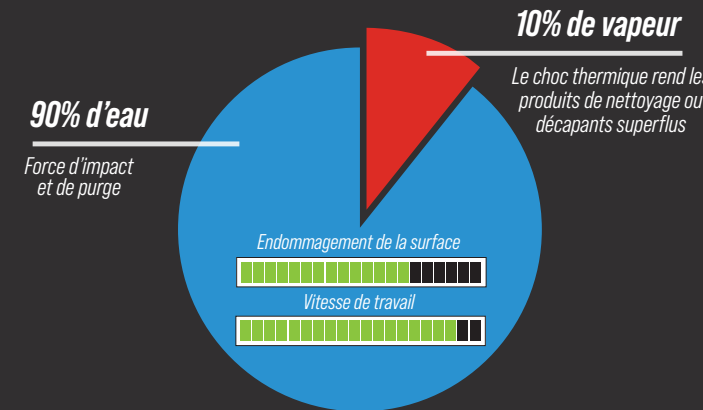
Où et quand SteamPLUS® ?

- ✓ Lorsqu'aucun produit de nettoyage ou décapant ne peut être utilisé et que la surface est sensible aux dommages
- ✓ SteamPLUS® est - contrairement à AquaPLUS® - adapté aux surfaces sensibles aux dommages telles que les façades avec des joints moins résistants, les bâtiments monumentaux, les objets en grès, les objets en bois, etc.
- ✓ SteamPLUS® élimine notamment les graffitis, les couches de peinture, les chewing-gums, les salissures atmosphériques, les algues et mousses, les moisissures, l'huile et la résine, les couches de colle, le marquage routier, etc., sans produits de nettoyage ni décapants
- ✓ Désinfection efficace et élimination des odeurs grâce à la haute teneur en vapeur



Où et quand AquaPLUS® ?

- ✓ Lorsqu'aucun produit de nettoyage ou décapant ne peut être utilisé et que la surface n'est pas sensible aux dommages
- ✓ AquaPLUS® nettoie dans certains cas plus rapidement que SteamPLUS® car le pourcentage d'eau est plus élevé. Cependant, le pourcentage élevé d'eau entraîne également plus de dommages sur la surface par rapport à SteamPLUS®
- ✓ AquaPLUS® est adapté au nettoyage industriel et élimine notamment les graffitis, les couches de peinture, les salissures atmosphériques, la résine, les couches de colle, le marquage routier, etc., sans produits de nettoyage



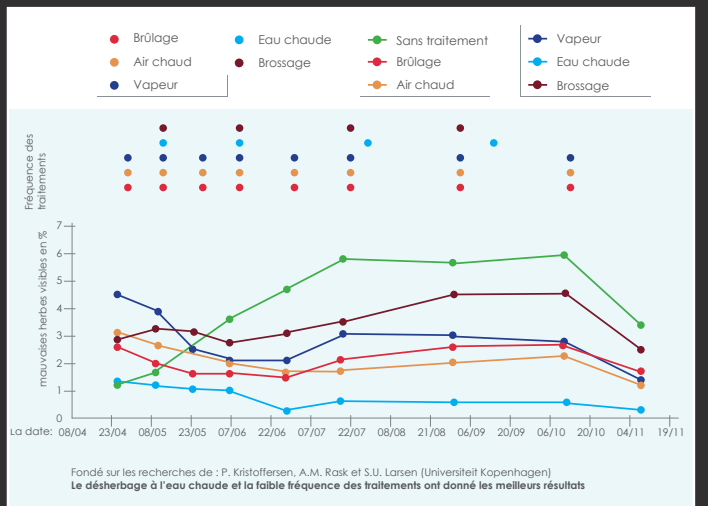
Le désherbage avec WeedPLUS® est possible partout. Grâce à la douchette et à la rampe de pulvérisation sur roues, il est possible de travailler de manière extrêmement sélective sans dommages collatéraux.

Comme la vitesse de travail est jusqu'à 30% supérieure à celle des autres méthodes alternatives de désherbage et que jusqu'à 60% de traitements en moins sont nécessaires, WeedPLUS® est également la meilleure alternative d'un point de vue économique. Avec WeedPLUS®, jusqu'à 2.000 m² de mauvaises herbes peuvent être traités par heure.

Manifestement le plus efficace

- ✓ seulement 4 traitements par an (contre 8 traitements à l'air chaud / brûlage)
- ✓ pourcentage de mauvaises herbes substantiellement plus faible tout au long de l'année (par rapport à toutes les autres méthodes)

Le désherbage à l'eau chaude a notamment été étudié par l'Université de Copenhague (recherche du Prof. P. Kristoffersen) et s'avère clairement être la méthode alternative de désherbage la plus efficace. (voir schéma ci-dessous):



MOTORISATION ÉLECTRIQUE - MÊMES PERFORMANCES, DURABILITÉ MAXIMALE

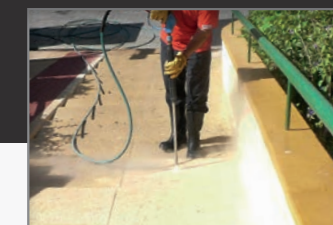
Les modèles électriques meclean® TPE reposent sur la même philosophie no-nonsense que nos modèles diesel. Technologie fonctionnelle, les meilleurs composants - et des performances garanties sur une journée de travail complète sans recharge.

MOTORISATION HAUTE EFFICACITÉ ET BATTERIE LITHIUM LiFePO4

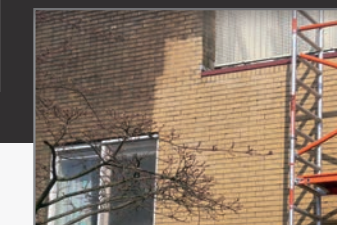
La pompe haute pression est entraînée par un moteur électrique PMS-IPM de nouvelle génération offrant un rendement de 97% - soit au moins 10% plus efficace que les moteurs électriques conventionnels. Le résultat est une machine antidéflagrante, légère et conçue pour supporter jusqu'à 4000 cycles de charge. Aucune charge complète n'est requise avant utilisation.



Nettoyage des façades sans produits chimiques ni dommages



Élimination des chewing-gum en moins de 2 secondes (2 000 - 3 000 pièces par heure)



Nettoyage des façades



Élimination des graffitis : sans produits chimiques



Mauvaises herbes sur un trottoir



Mauvaises herbes sur un trottoir 2 à 5 jours après le traitement



meclean® est membre du SIR (Stichting Industriële Reiniging). Si souhaité, une Trailerpack peut être livrée avec la certification SIR.



SteamPLUS® et AquaPLUS® sont conformes à toutes les lois et réglementations applicables, telles que les directives CE et PED (directive relative aux équipements sous pression), et sont sûrs pour les utilisateurs selon les règles prévues par la loi sur les conditions de travail.