

DURABLE PAR LA SIMPLICITÉ

L'aspect robuste et fonctionnel de la remorque haute pression meclean® traduit parfaitement notre approche de la technologie. Notre philosophie est simple : la technologie doit fonctionner. Jour après jour. C'est pourquoi meclean® fait systématiquement le choix de technologies mécaniques éprouvées — en éliminant tout ce qui ne contribue pas aux performances, à la fiabilité ou à la facilité d'entretien. Pas d'électronique superflue. **Pas de gadgets. Uniquement les meilleurs composants, conçus pour durer.**

CONFIGURÉ SELON VOS BESOINS

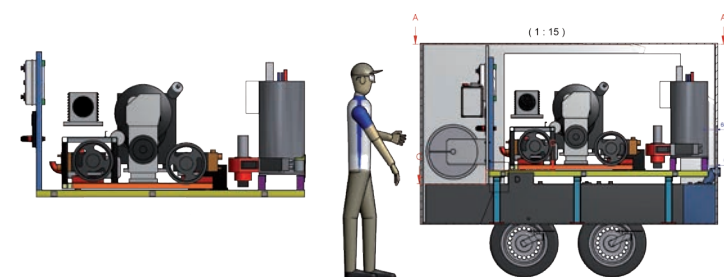
Chaque remorque haute pression meclean® peut être entièrement configurée selon vos exigences. Grâce à plusieurs modèles, une liste d'options étendue et l'expertise de notre équipe technique, nous livrons toujours la machine adaptée à vos activités - avec précision.

DÉVELOPPÉ EN INTERNE, CONSTRUIT POUR PERFORMER

Du premier trait sur la planche à dessin jusqu'à l'assemblage final - chaque remorque haute pression meclean® est entièrement développée et assemblée en interne. Cela nous confère un contrôle total sur la qualité, et vous garantit une machine sur laquelle vous pouvez compter.

100% CARBURANTS NON FOSSILES / MULTI-CARBURANT

Tous les modèles diesel meclean® sont entièrement compatibles avec les carburants non fossile et alternatifs, notamment HVO100/XTL, NESTE, biodiesel (B100), Aspen Diesel, GTL, HVO20 et HVO50 - tout en restant parfaitement adaptés au gazole conventionnel.



MOTORISATION ÉLECTRIQUE – MÊMES PERFORMANCES, DURABILITÉ MAXIMALE

Les modèles électriques meclean® HDTE reposent sur la même philosophie no-nonsense que nos modèles diesel. Technologie fonctionnelle, les meilleurs composants - et des performances garanties sur une journée de travail complète sans recharge.

MOTORISATION HAUTE EFFICACITÉ ET BATTERIE LITHIUM LiFePO4

La pompe haute pression est entraînée par un moteur électrique PMS-IPM de nouvelle génération offrant un rendement de 97% - soit au moins 10% plus efficace que les moteurs électriques conventionnels. Le résultat est une machine antidéflagrante, légère et conçue pour supporter jusqu'à 4000 cycles de charge. Aucune charge complète n'est requise avant utilisation.

COMPARAISON DE DIFFÉRENTES TECHNIQUES DE NETTOYAGE :

nettoyage haute pression à l'eau (chaude) traditionnel, AquaPLUS® et SteamPLUS®

COMPARAISON TECHNIQUE	Eau (<100 °C)	AquaPLUS®	SteamPLUS®
Eau	100% eau	90% eau	10% eau
Vapeur	-	10% vapeur	90% vapeur
Température (max)	102 °C	110 °C	150 °C
Pression	0 - 500 bar*	0 - 500 bar*	0 - 250 bar

*selon modèle

MULTI-FUEL

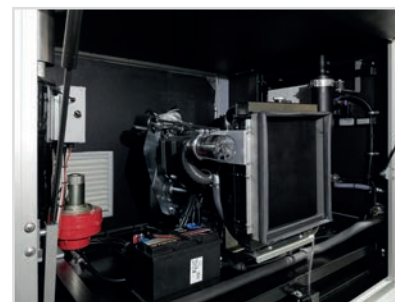
avantages en matière d'émissions par rapport au diesel

	HVO100
Non fossile	100%
CO	-24%
CO ₂	-90%
NO _x	-9%
Émission de suie / de particules	-33%

CONÇU POUR UNE DISPONIBILITÉ MAXIMALE

Lors du développement et de la production, meclean® utilise exclusivement des composants de premier choix : moteurs diesel Yanmar ou Kohler, moteurs électriques à haut rendement et batteries lithium LiFePO4 de haute qualité dans les modèles électriques, systèmes d'échangeurs de chaleur en acier inoxydable compatibles multi-carburants et fixations en acier inoxydable.

Le résultat : une machine nécessitant une maintenance minimale et offrant une disponibilité maximale – car chaque arrêt a un coût.



Specifications

	HDT 200/21	HDT 350/18	HDT 350/18	HDT 500/15	HDT 500/30
Pression d'eau	200 bar	350 bar	350 bar	500 bar	500 bar
Débit d'eau	21 L/min.	18 L/min.	18 L/min.	15 L/min.	30 L/min.
Puissance moteur max.	16 kW	16 kW	19 kW	19 kW	40 kW
Pompe(s) haute pression	1	1	1	1	1
Échangeur(s) de chaleur	1 (12V)	1 (12V)	1 (12V)	1 (12V)	2 (12V)
Échangeur(s) de chaleur 100% multi-fuel	✓	✓	✓	✓	✓
Moteur 100% Multi-fuel	Kohler KDW1003*	Kohler KDW1003*	Kohler KDW1404*	Kohler KDW1404*	Yanmar commonrail*
Température de l'eau max.	102 °C	102 °C	102 °C	102 °C	102 °C
Capacité du réservoir de carburant	110 L ou 155 L	110 L ou 155 L	110 L ou 155 L	110 L ou 155 L	110 L ou 155 L
Capacité du réservoir d'eau	850 ou 1200 L	850 ou 1200 L	850 ou 1200 L	850 ou 1200 L	850 ou 1200 L
Enrouleur de tuyau inox 25 m (BP) + 45 m (HP)	✓	✓	✓	✓	✓
SteamPLUS®	option	option	option	option	-
AquaPLUS®	option	option	option	option	-
WeedPLUS®	option**	option**	option**	option**	option**
Frein à inertie + frein à main	✓	✓	✓	✓	✓
Poids enregistré	2000 kg	2000 kg	2000 kg	2000 kg	2000 kg
Dimensions	----- Longueur totale avec timon 3500 x (L)1700 x (H)1700 mm ----- Longueur totale pour les systèmes DUO avec SteamPLUS® option: 4000 mm				

	HDT 280/15 DUO	HDT 350/18 DUO	HDT 500/15 DUO	HDTE 200/21	HDTE 250/15
Pression d'eau	2x 280 bar	2x 350 bar	2x 500 bar	200 bar	250 bar
Débit d'eau	2x 15 L/min.	2x 18 L/min.	2x 15 L/min.	21 L/min.	15 L/min.
Puissance moteur max.	19 kW	40 kW	40 kW	15 kW	15 kW
Pompe(s) haute pression	2	2	2	1	1
Échangeur(s) de chaleur 100% multi-fuel	2 (12V)	2 (12V)	2 (12V)	1 (12V)	1 (12V)
Moteur 100% Multi-fuel	✓	✓	✓	moteur électrique	moteur électrique
Type de moteur	Kohler KDW1404*	Yanmar Commonrail*	Yanmar Commonrail*	moteur PMS-IPM	moteur PMS-IPM
Type de batterie et capacité	-	-	-	Lithium LiFePO4 • 320 / 400 / 480 Ah	
Température de l'eau max.	102 °C	102 °C	102 °C	102 °C	102 °C
Capacité du réservoir de carburant	110 L	110 L	110 L	110 L	110 L
Capacité du réservoir d'eau	850 L	850 ou 1000 L***	850 ou 1000 L***	800 L	800 L
Enrouleur de tuyau inox 25 m (BP) + 45 m (HP)	2x enrouleur HP 45 m	2x enrouleur HP 45 m	2x enrouleur HP 45 m	✓	✓
SteamPLUS®	-	option	option	option	option
AquaPLUS®	-	option	option	option	option
WeedPLUS®	option**	option**	option**	option**	option**
Frein à inertie + frein à main	✓	✓	✓	✓	✓
Poids enregistré	2700 kg	2700 kg	2700 kg	2000 kg	2000 kg
Dimensions	----- Longueur totale avec timon 3500 x (L)1700 x (H)1700 mm ----- Longueur totale pour les systèmes DUO avec SteamPLUS® option: 4000 mm				

* conforme à la norme Stage 5 ** Version DUO disponible

*** Capacité du réservoir d'eau version DUO avec SteamPLUS option: 1000 L

Garantie

- 2 ans (en combinaison avec un contrat de maintenance)
- 10 ans sur la culasse

Service rapide et professionnel...

Grâce à plusieurs sites de service à travers toute l'Europe et à la disponibilité de techniciens dans le monde entier, nous sommes en mesure de garantir un délai d'intervention maximal de 24 heures partout dans le monde. Dans la plupart des cas, les besoins en maintenance peuvent être résolus en quelques heures, et souvent directement sur site.

Démonstration?

Contactez votre revendeur ou meclean® pour une démonstration sur site.

meclean® • functional cleaning power | t: +31 (0)115 43 25 30 | e: info@meclean.eu | www.meclean.fr



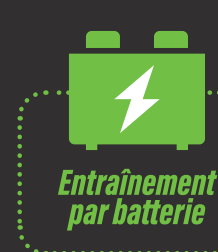
URBAN CLEANING LINE

Remorques haute pression

100% HVO100/XTL
COMPATIBLE AVEC LES CARBURANTS NON FOSSILES
réduction d'émissions jusqu'à 90%



Entraînement multi-fuel



Entraînement par batterie

meclean®
functional cleaning power



technique mécanique fonctionnelle

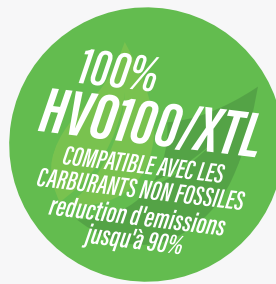
Remorque haute pression

conception réfléchie pour une fiabilité maximale

sans électronique superflue



Egalement disponible en version batterie



100% HVO100/XTL
COMPATIBLE AVEC LES CARBURANTS NON FOSSILES
réduction d'émissions jusqu'à 90%

SteamPLUS®
+ next generation cleaning



SteamPLUS® est une fonction de nettoyage brevetée, activable par un bouton sur le panneau de commande.

- ✓ température stable ±150 °C
- ✓ mélange équilibré de 90% de vapeur et 10% d'eau
- ✓ pression de travail jusqu'à 250 bar
- ✓ volume de vapeur ±17.000 L/min.
- ✓ volume d'eau ±1 L/min.

AquaPLUS®
+ better results without chemicals

AquaPLUS® comble l'écart entre le nettoyage haute pression à eau chaude traditionnel et SteamPLUS®. Activable par un bouton sur le panneau de commande.

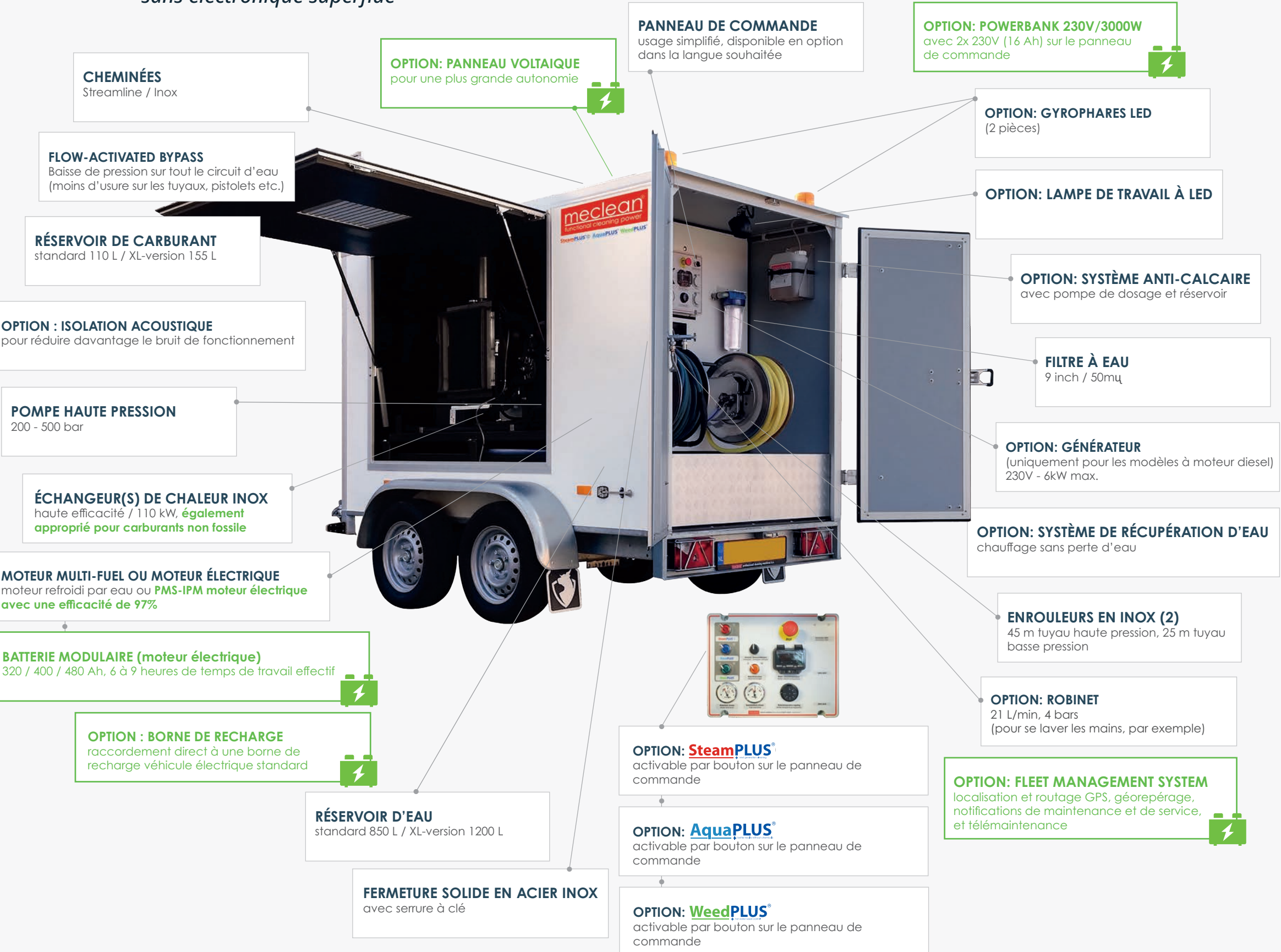
- ✓ température stable ±110 °C
- ✓ mélange équilibré de 10% de vapeur et 90% d'eau
- ✓ pression de travail jusqu'à 500 bar
- ✓ volume de vapeur ±1.600 L/min
- ✓ volume d'eau 14 - 20 L/min. (selon le modèle)

*AquaPLUS® n'est possible qu'en combinaison avec SteamPLUS®

WeedPLUS®
+ hot water weed control

WeedPLUS® est une fonction de désherbage à eau chaude, activable par un bouton sur le panneau de commande.

- ✓ température de l'eau stable à 99 °C
- ✓ pression de travail 1 - 5 bar
- ✓ volume d'eau ±12 L/min. (jusqu'à 25 L/min.)

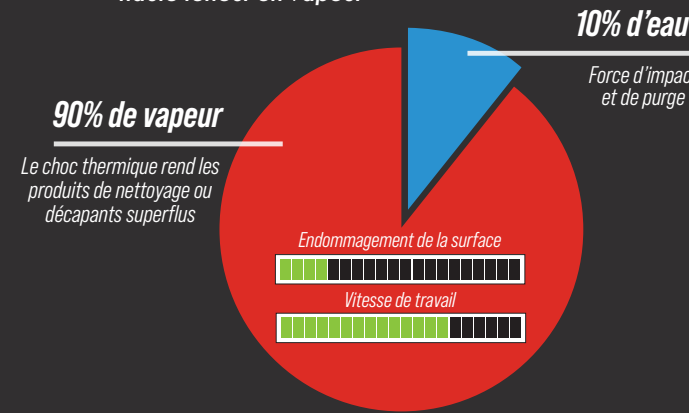


Grâce à un échangeur de chaleur/vapeur supplémentaire, 17.000 litres (l) de vapeur sont produits par minute. Cette énorme quantité de vapeur provoque un « thermochock » qui décolle les salissures sans endommager la surface. La pression de vapeur (réglable jusqu'à 250 bar) fournit la vitesse nécessaire pour les grands objets/bâtiments.

SteamPLUS® est utilisé et recommandé par des entreprises spécialisées dans le nettoyage de façades de bâtiments monumentaux.

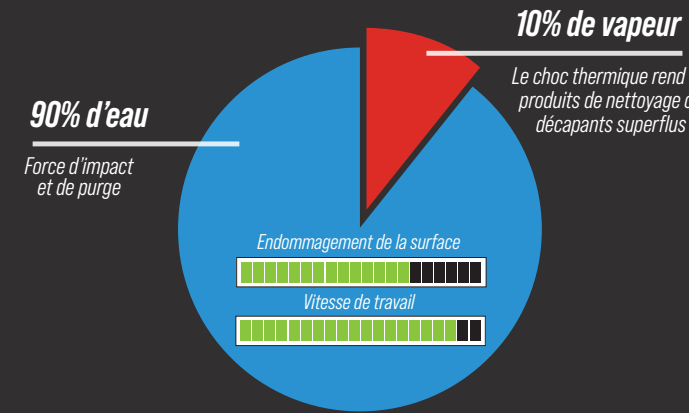
Où et quand SteamPLUS® ?

- ✓ Lorsqu'aucun produit de nettoyage ou décapant ne peut être utilisé et que la surface est sensible aux dommages
- ✓ SteamPLUS® est - contrairement à AquaPLUS® - adapté aux surfaces sensibles aux dommages telles que les façades avec des joints moins résistants, les bâtiments monumentaux, les objets en grès, les objets en bois, etc.
- ✓ SteamPLUS® élimine notamment les graffitis, les couches de peinture, les chewing-gums, les salissures atmosphériques, les algues et mousses, l'huile et la résine, les couches de colle, le marquage routier, etc., sans produits de nettoyage ni décapants
- ✓ Désinfection efficace et élimination des odeurs grâce à la haute teneur en vapeur



Où et quand AquaPLUS® ?

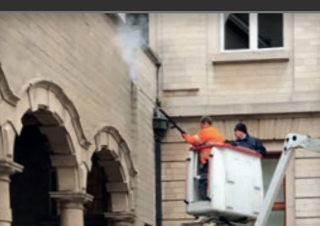
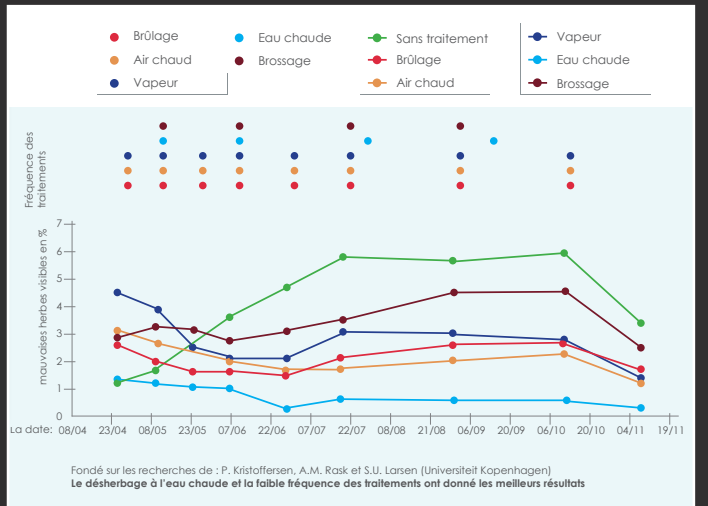
- ✓ Lorsqu'aucun produit de nettoyage ou décapant ne peut être utilisé et que la surface n'est pas sensible aux dommages
- ✓ AquaPLUS® nettoie dans certains cas plus rapidement que SteamPLUS® car le pourcentage d'eau est plus élevé. Cependant, le pourcentage élevé d'eau entraîne également plus de dommages sur la surface par rapport à SteamPLUS®
- ✓ AquaPLUS® est adapté au nettoyage industriel et élimine notamment les graffitis, les couches de peinture, les salissures atmosphériques, la résine, les couches de colle, le marquage routier, etc., sans produits de nettoyage



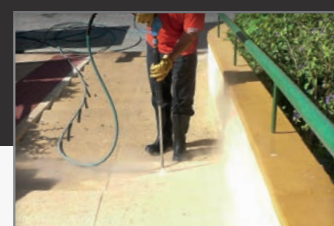
Manifestement le plus efficace

- ✓ seulement 4 traitements par an (contre 8 traitements à l'air chaud / brûlage)
- ✓ pourcentage de mauvaises herbes substantiellement plus faible tout au long de l'année (par rapport à toutes les autres méthodes)

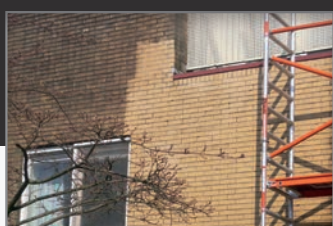
Le désherbage à l'eau chaude a notamment été étudié par l'Université de Copenhague (recherche du Prof. P. Kristoffersen) et s'avère clairement être la méthode alternative de désherbage la plus efficace. (voir schéma ci-dessous):



Nettoyage des façades sans produits chimiques ni dommages



Élimination des chewing-gum en moins de 2 secondes (2 000 - 3 000 pièces par heure)



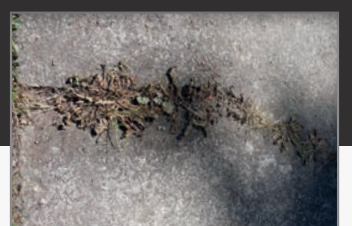
Nettoyage des façades



Élimination des graffitis : sans produits chimiques



Mauvaises herbes sur un trottoir



Mauvaises herbes sur un trottoir 2 à 5 jours après le traitement



meclean® est membre du SIR (Stichting Industriële Reiniging). Si souhaité, une remorque haute pression peut être livrée avec la certification SIR.



SteamPLUS® et AquaPLUS® sont conformes à toutes les lois et réglementations applicables, telles que les directives CE et PED (directive relative aux équipements sous pression), et sont sûrs pour les utilisateurs selon les règles prévues par la loi sur les conditions de travail.