



SUSPENSIONES  
**ENSA**

CONFIANZA EN TU CAMINO

# CATÁLOGO



 @suspensionesensa

 [www.taensa.com.mx](http://www.taensa.com.mx)



## Misión

Estamos comprometidos en **prolongar la durabilidad** y brindarle **confianza en el camino** a los vehículos de carga y servicio pesado de nuestros clientes, a través de la fabricación de nuestras refacciones con la **mas alta calidad**.

## Visión

En el año 2020 expandimos nuestro **liderazgo** a nivel internacional, manteniendo los vehículos de carga con la garantía de su **estabilidad por mas tiempo** en el camino. Somos una empresa **líder y confiable**, que **crea valor** para nuestros clientes, socios y colaboradores.

## Historia

Tuercas y Abrazaderas Ensa es una empresa 100% mexicana con mas de 25 años de experiencia en el mercado, fundada en el año 1992 por el SR. Enrique Sandoval Gallegos, como una empresa dedicada a la fabricación y distribución de refacciones de la mas alta calidad para la suspensión de vehículos de carga y servicio pesado. Ensa ha logrado posicionarse en el mercado mexicano con clientes y proveedores alrededor de toda la republica, dándose a conocer por la calidad, servicio y valores.

¡Se han alcanzado muchos logros y se esperan muchos mas!



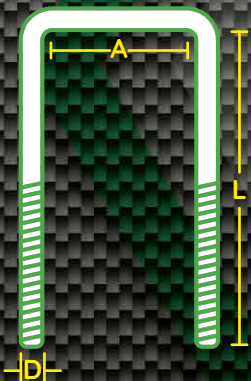
Sr. Enrique Sandoval Gallegos  
Fundador

Los nombres y números de referencia de fabricantes en este catalogo son únicamente para ayudar en la identificación de los productos y en ningún momento son de dichos fabricantes. The names and reference numbers of manufacturers and suppliers used in this catalog are shown only to assist our customers in identifying replacement parts. Under no circumstances does Tuercas y abrazaderas ensa sa de c.v. imply that the parts are of the OE manufacturers.



ARCOS: V PRENSADA A CUADRADO B SEMI REDONDA C REDONDA AS CARROCERIA

ROSCA: (NF) FINA UNC ESTANDAR



(D) DIAMETRO: 7/16" - 1 1/4"  
 (A) ANCHO INT: 1 3/4" - 6"  
 (L) LARGO: 3" - 28"  
 FABRICAMOS MEDIDAS ESPECIALES

- \*PAVONADAS
- \*MAYOR RESISTENCIA
- \*MAYOR DURABILIDAD
- \*INOXIDABLES
- \*6" LARGO DE CUERDAS
- \*ACERO 1045

ALBARDONES  
 SHACKLE SIDE BAR



1/2 X 3  
 5/8 X 2 1/2", 3, 3 1/2", 4"  
 3/4 X 3", 3 1/2", 4.

TUERCA ALTA MAQUINADA  
 HIGH NUT



3/8", 7/16", 1/2", 9/16", 5/8",  
 3/4", 7/8", 1", 1 1/8", 1 1/4".

# ASIENTO DE MUELLE / SPRING SEAT

CUADRADO ALTO 1, 2, 3.



87-004  
Altura 2 1/4"

CUADRADO BAJO 1, 2, 3.



87-006  
Altura 1 1/2"

CUADRADO ALTO  
CON CUÑA



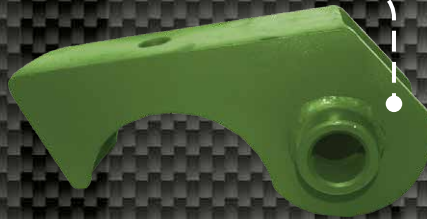
87-014  
Altura cuña 2 3/8" a 2"

CUADRADO ALTO



87-008  
Altura 2 1/4"

REDONDO  
TRAILMOBILE



87-003  
Altura 1 1/2"

CUADRADO  
TRAILMOBILE



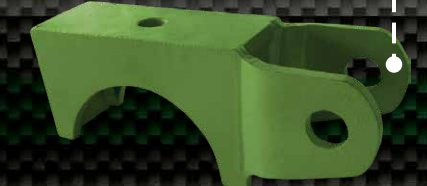
87-002  
\*Altura cuña de 2" a 1 3/4"

REDONDO ALTO 1, 2, 3.



87-005  
Altura 2 1/4"

REDONDO BAJO 1, 2, 3.



87-007  
Altura 1 1/2"

REDONDO  
ADAPT. 3 TONS.



87-011  
Altura 1 1/2" Perno 3/4"

## MUELLES / SPRINGS

### MUELLES MULTIHOJA



### MUELLES PARABÓLICAS



### MUELLES ZETA



TENEMOS AMPLIA VARIEDAD

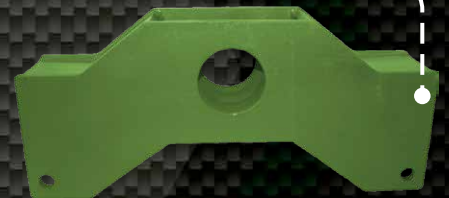
## BALANCINES / EQUALIZER

### AGUASCALIENTES



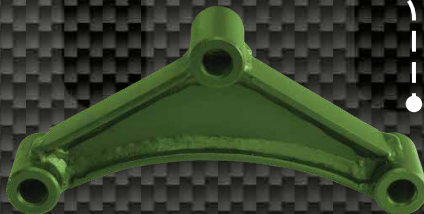
- 77-327: Muelle 3" Casq. Int. 2 1/2"
- 77-326: Muelle 3" Casq. Int. 2 3/4"
- 77-325: Muelle 3" Casq. Int. 3"
- 77-323: Muelle 3" Casq. Int. 3 1/4"

### DINA TANDEM TORTHON



- 77-333: Muelle 3" Perno 1 3/4"
- 77-334: Muelle 3" Perno 2"
- 77-354: Muelle 2 1/2" Perno 1 1/2"
- 77-356: Muelle 3" Perno 2 1/2"

### COLUMPIO BALANCÍN SW 4



77-367

### FREIGHTLINER FH 36-40



77-368  
Casq. Interior 2 3/4"  
O.E.M. 681-325-0127

### FERBUS



77-322  
Muelle 3" Casq. Int. 3"

# BALANCINES / EQUALIZER

## FRUEHAUF CÓNICO



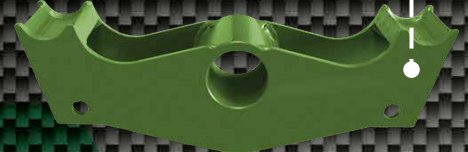
77-303  
Muelle 3" Casq. Int. cónico

## FRUEHAUF MURCIÉLAGO LARGO



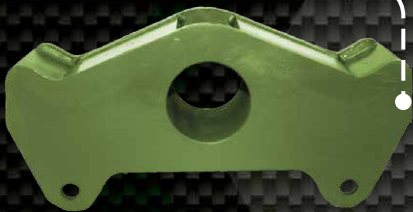
77-324  
Muelle 3" Casq. Int. Cónico  
O.E.M. UXA000017

## HENDRICKSON STERLING



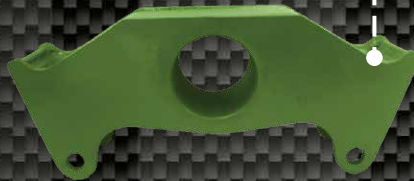
77-365  
Muelle 3" Casq. Int. 2 3/4"  
O.E.M. 49803-002, 3

## HUTCH UTILITY



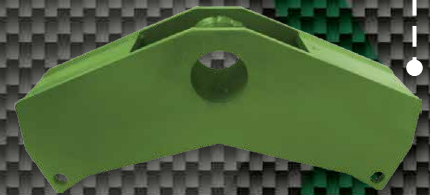
77-335  
Muelle 3" Casq. Int. 3 1/4"  
O.E.M. 750-03  
77-313  
Muelle 3 1/2" Casq. Int. 3 1/4"

## HUTCH REFORZADO



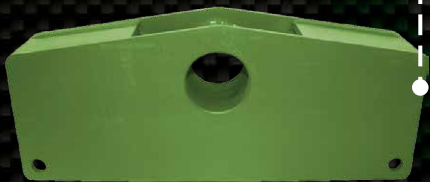
77-336  
Muelle 3" Casq. Int. 3 1/4"  
O.E.M. 704-01

## TRACTO CAMIÓN KENWORTH



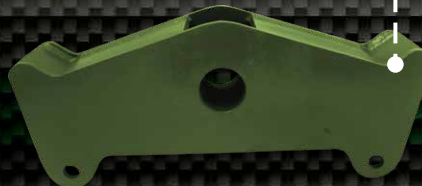
77-312  
Muelle 3" Casq. Int. 2 1/2"

## LOZANO



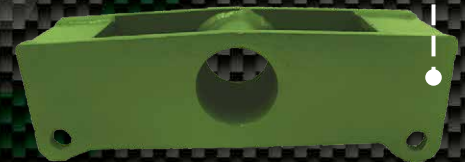
77-315  
Muelle 3" Casq. Int. Cónico  
77-314  
Muelle 3" Casq. Int. 3"

## ESPECIAL MERIDA



77-351  
Muelle 3" Casq. Int. 2"  
77-353  
Muelle 3" Casq. Int. Cónico

## NAVISTAR INTERNATIONAL



77-340  
Muelle 3 1/2" Casq. Int. 2 1/2"  
O.E.M. 497790C2

REYCO



77-339

Muelle 3" Casq. Int. 3"  
O.E.M. 08918-01

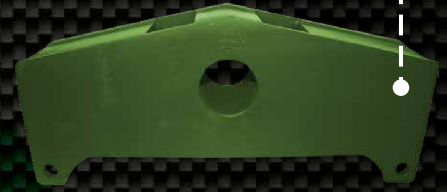
REYCO



77-332

Muelle 3 1/2" Casq. Int. 3 1/4"

ROCCSA



77-320

Muelle 3" Casq. Int. 2 1/2"

ROCCSA TIPO VIEJO



77-319

Muelle 3" Casq. Int. 2 1/4"

TACARESA



77-321

Muelle 3" Casq. Int. 2 1/4"

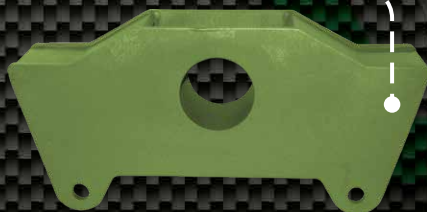
EQUALIZADOR TRAILITA



77-370

Casq. Int. 2 3/16"

TRAILMOBILE



77-331

Muelle 3" Casq. Int. 3"

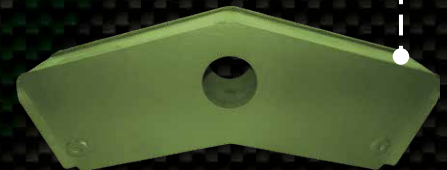
VILCHIS



77-369

Casq. Interior 2"

VW WORKER



77-337

Muelle 3 1/2" Casq. Int. 3"

# KIT DE ARMADO / EQUALIZER HANGER KIT

## KIT DINA TANDEM TORTON



77-100 A: Perno 2" Punta Tensor 1"  
77-100 B: Perno 2" Punta Tensor 1 5/16"  
77-101 A: Perno 1 3/4" Punta Tensor 1"  
77-101 B: Perno 1 3/4" Punta Tensor 1 5/16"

## KIT FREIGHTLINER



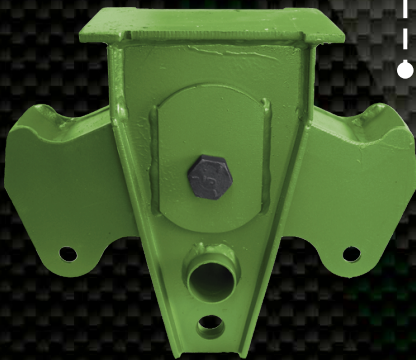
77-113  
Kit FH-36-40

## FRUEHAUF



77-104

## HUTCH



77-108: 2 Barrenos de 5/8"  
77-109 A: Barreno 1 1/8"  
77-109: Barreno 1"

## NAVISTAR



77-107

## REYCO



77-110  
Perno 1 1/2"



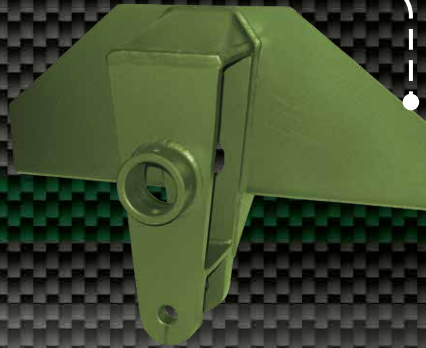
# TORRES CENTRALES / EQUALIZER HANGER

## AGUASCALIENTES



77-524  
Perno 2 5/8" Cl/ Tapa

## AGUASCALIENTES



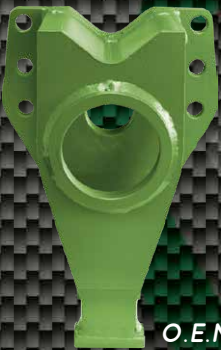
77-526  
Perno 2 5/8" Cl/ Rondana

## DINA TANDEM TORTHON



77-502: Perno 1 1/2"  
77-501A: Perno 1 3/4" Punta 1"  
77-501B: Perno 1 3/4" Punta 1 5/16"  
77-500A: Perno 2" Punta 1"  
77-500B: Perno 2" Punta 1 5/16"  
77-512: Perno 2 1/2"

## FREIGHTLINER FH36-40



77-554  
O.E.M. 681-325-0005

## FRUEHAUF CONICA



77-507  
\*Reforzada con cartabones

## HUTCH-UTILITY



77-517 A  
1 Barreno 1 1/8"  
77-517  
1 Barreno 1"

## HUTCH-UTILITY



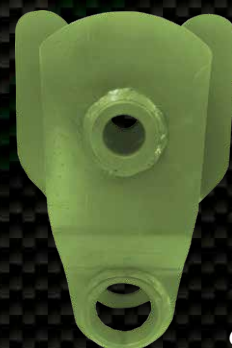
77-508  
2 Barrenos  
O.E.M. 7602-02

## INTERNATIONAL NAVISTAR



77-541  
Perno 1" Muelle 3 1/2"  
O.E.M. 497787C3

## REYCO



77-527  
Perno 1 1/2"  
O.E.M. 10186-01

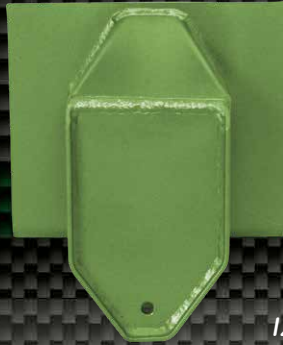
# SUSPENSION TRASERA PERCHAS TRASERAS / REAR HANGER

**CAMIONETA 3 TONS**



77-506

**BOTA TANDEM (PL 1/2)**



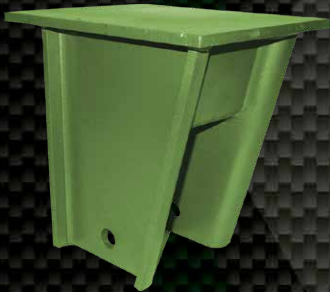
77-523  
DERECHA  
IZQUIERDA

**ADAPTACION TORTHON  
TANDEM**



77-514

**FRUEHAUF**



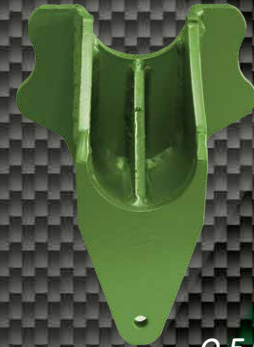
77-510  
O.E.M. UCF006696-001

**HUTCH-UTILITY**



77-516  
O.E.M. 7703-02

**NAVISTAR**



77-528  
O.E.M. 488909C2

**REYCO**



77-529:  
Derecha  
O.E.M. 10190-01  
77-530:  
Izquierda  
O.E.M. 10189-01

**ROCCSA**



77-504

# SUSPENSION TRASERA PERCHAS DELANTERAS / FRONT HANGER

**BOTA TANDEM**



77-521: Derecha  
77-522: Izquierda

**TORTON TANDEM**



77-513 A Punta 1"  
77-513 B Punta 1 5/16"

**FRUEHAUF**



77-509

**HUTCH-UTILITY**



77-515  
O.E.M. 7601-02

**REYCO**



77-555: Derecha  
O.E.M. 10184-01  
77-556: Izquierda  
O.E.M. 10185-01

**ROCCSA**



77-503

## TENSOR FIJO, AJUSTABLE Y MAXI ROAD / MAXI ROAD, ADJUSTABLE AND RIGID TORQUE ARM

**TENSOR MAXI ROAD**

**TENSOR AJUSTABLE / ADJUSTABLE TORQUE**  
TIPO: 1-2-3,  
LARGOS: 15", 17", 19", 21" 26"

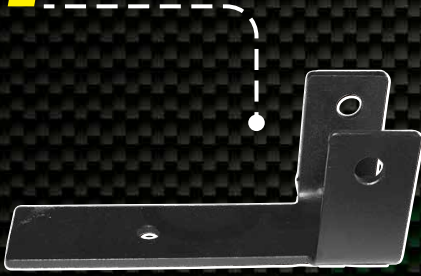


**TENSOR FIJO / RIGID TORQUE**  
TIPO: 1-2-3,  
LARGOS: 15", 17", 19", 21" 26"



# SOPORTES DE AMORTIGUADOR / SHOCK ABSORBER BRACKET

## FREIGHTLINER TRAS



79-199 A: PLACA 1/4"  
79-199: PLACA 3/8"

## KENWORTH DEL.



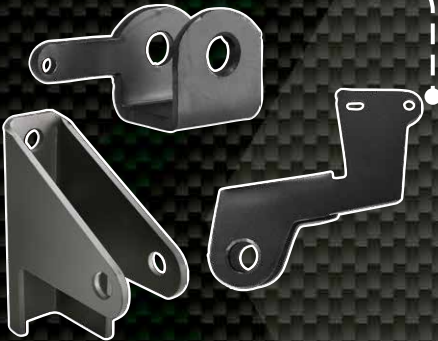
79-240  
O.E.M. K324-491

## SOPORTE SUSPENSIÓN HAS LOWER SHOCK BRACKET



77-754  
O.E.M. 57124

## SOPORTES AMORTIGUADOR



77-749: SOP. INF AMORT. IZQ-DER  
O.E.M. S-20069  
77-750: SOP. W&C IZQ-DER  
77-703 A: SUPERIOR DERECHA  
77-704 A: SUPERIOR IZQUIERDA

## SOPORTE BOLSA DE AIRE / AIR SPRING SHOCK MOUNT

### HENDRICKSON



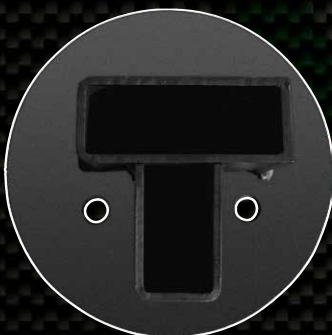
77-703: Derecho O.E.M. 20199-2  
77-704: Izquierdo O.E.M. 20199-1

### HENDRICKSON



77-703 R: Derecho  
77-704 R: Izquierdo

## BASE BOLSA DE AIRE SUSP. RETRACTIL



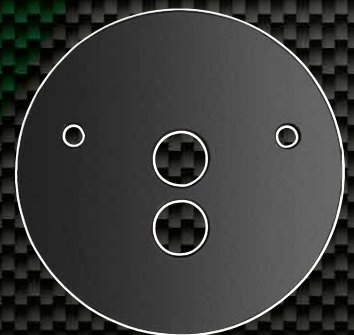
77-703 B: DER  
77-704 B: IZQ  
5" altura

## SOPORTE KW 8 BOLSAS



77-742  
O.E.M. K048-449

## BASE BOLSA DE AIRE (DISCO)



77-703 D: Der. C-20192  
77-704 D: Izq. C-20193

**HT-300 QUICK ALIGN  
WINGLESS WELD-ON FRAME BRACKET**



**ALINEACIÓN SOLDABLE  
HT-300**



77-706  
12.5" total pl/ perno 1 1/8"

**BUJE DELGADO**



13.5 total c/ barr 10"  
77-746: Derecha  
77-745: Izquierda

**DERECHA / IZQUIERDA**

77-705 / 77-718: 12.5 Total C/ Barr 9"

77-705 A/ 77-718 A: Reforzada

12.5 Total C/ Barr 9"

77-755 / 77-756: 13.5" Total C/ Barr 10"

77-713 / 77-719: 14.5 Total C/ Barr 11"

77-738 / 77-739: 19" Total C/ Barr 15 1/2"

**WATSON & CHALIN  
ALINEACIÓN SOLDABLE**



12.5 total  
77-716: Derecha  
77-717: Izquierda

**WATSON & CHALIN  
QUICK ALIGN**



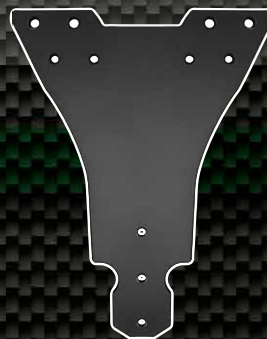
12.5 total  
77-716A: Derecha  
77-717A: Izquierda

**QUICK ALING C/ ALETA**



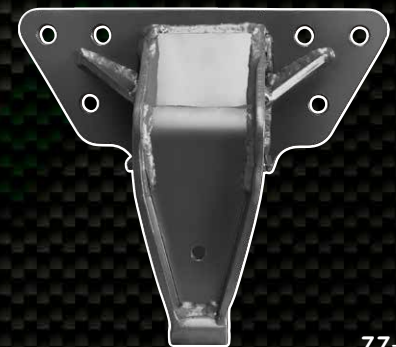
13.5 total c/ b 10"  
77-755 CA: DERECHA  
77-756 CA: IZQUIERDA

**SOPORTE CENTRAL  
KW (cara de vaca)**



79-521  
CENTER SUPPORT BRACKET  
O.E.M. K272-145

**HENDRICKSON HAS**



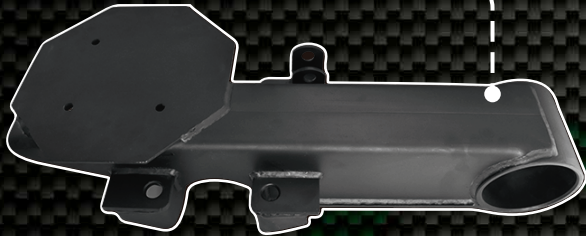
77-759  
O.E.M. 50753-1

**ASIENTO MERITOR  
Ridesentry MPA 38/40 Y RHP**



77-743

**TIPO MONTERREY  
BASE OCTAGONAL**



77-764: Derecha  
77-763: Izquierda  
Tipo Mty sin base octagonal  
77-701: Derecha  
77-702: Izquierda

**TIPO HENDRICKSON HT-300  
TOP MOUNT**



\*Tipo original (Placa 5/16")  
77-709: Derecha O.E.M. 20186-1  
77-710: Izquierda O.E.M. 20186-2  
\*Reforzada (Placa 3/8")  
77-711: Derecha  
77-712: Izquierda

**TIPO HENDRICKSON  
HT250U**



\*Great Dane  
77-725: Derecha O.E.M. 24186-1  
77-726: Izquierda O.E.M. 24186-2

**TIPO HENDRICKSON CURVO  
HT-300U UNDERMOUNT**



77-728: Derecha O.E.M. 20252-2  
77-729: Izquierda O.E.M. 20252-1

**TIPO HT-300 CI/BASE  
TOP MOUNT**



77-751: Derecha  
77-752: Izquierda

**TIPO HT300YB Y BEAM**

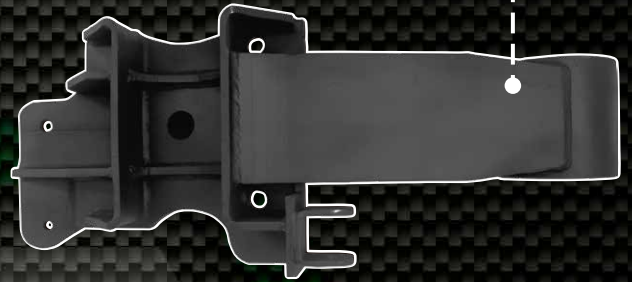


**KENWORTH  
PACCAR A380**



77-741  
O.E.M. C07-6002

**WATSON & CHALIN**



77-733: Derecha  
77-734: Izquierda

**MERITOR**



77-736: Derecho  
77-737: Izquierdo

**VILCHIS**



77-542

**KIT RETRACTIL  
LIFT SPRING PLATE**

**KIT RETRACTIL**



77-735 K  
Retráctil

**77-762: KIT DE LEVANTE RETRACTIL ( 757, 760 Y 761)  
O.E.M. UBL-001**



77-757: PERCHA  
DE LEVANTE  
(BRACKET RETRACTIL)  
O.E.M. B27945



77-760 ENSAMBLE  
RETRACTIL



REFUERZO M  
BEAM PLATE  
77-761  
O.E.M. B27945

TAPA INF. SUSP.  
HUTCH



77-558

TAPA SOPORTE  
STABILIZER BAR BRACKET

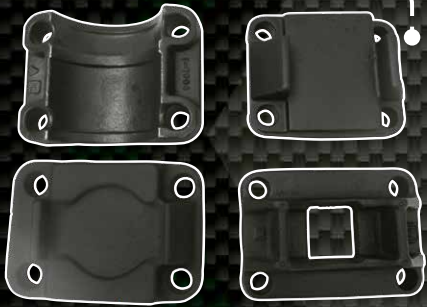


79-252  
O.E.M. K071-304

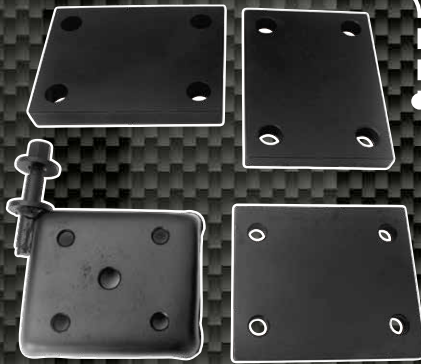
TAPAS DELANTERAS  
Y TRASERAS



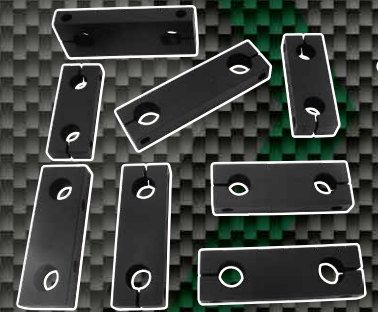
EJE REDONDO Y  
CUADRADO



EJE CUADRADO



ALBARDON  
SHACKLE SIDE BARS

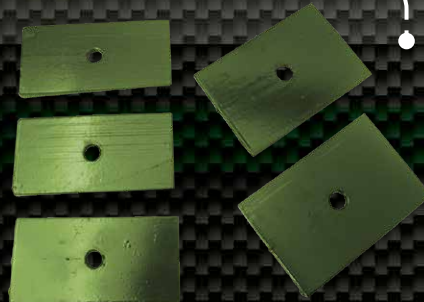


SEPARADORES  
SPRING SPACER



77-501: 2"  
77-502: 2 1/4"  
77-503: 2 1/2"  
77-504: 3"  
77-505: 3 1/2"  
77-506: 4"  
77-507: 2 BARRS. (RAM)

CUÑAS



1/4 X 3, 4  
3/8 X 3, 4  
1/2 X 3, 4

SEPARADOR 3 X 7 3/4"  
SPACER



77-561: 1" O.E.M. 48902  
77-562: 1 1/2" O.E.M. 48903

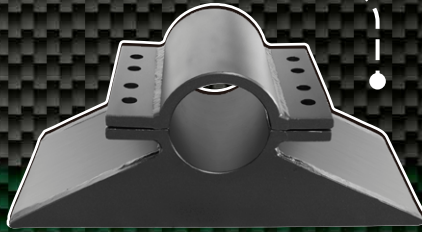


CHUMACERA VILCHIS



77-557

CHUMACERA VILCHIS



77-545

CAMA VOLVO



87-021

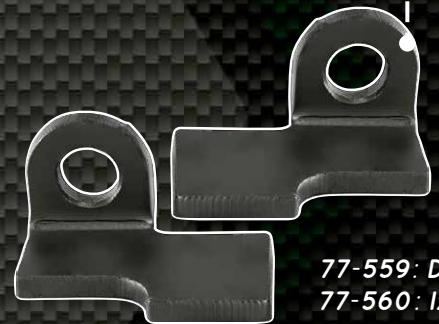
INTERNATIONAL  
SOPORTE CABINA



SUSPENSIÓN NISSAN



LAINA DE ALINEACIÓN  
FREIGHTLINER



77-559: Der.  
77-560: Izq.

RONDANAS DE  
ALINEACIÓN



65-801: Rondana Excéntrica  
Eccentric Aligment Collar Outer  
O.E.M. C-20925  
65-802: Rondana Centrica  
Concentric Aligment Collar Inter  
O.E.M. C-20924

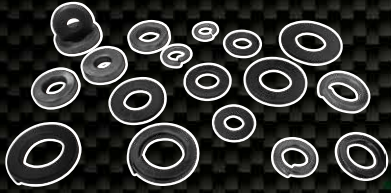
ASIENTO ABRAZADERA  
AXLE SPACERS



65-806  
O.E.M. S-20701

# TORNILLOS, CASQUILLOS Y RONDANAS / BOLT, SHIM AND NUT

## RONDANAS



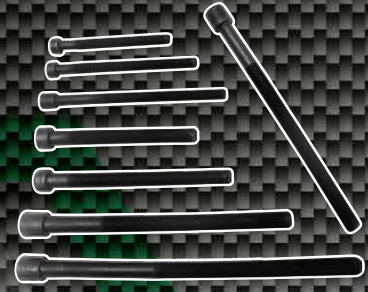
Plana, Presión, F-436

## TORNILLERIA



Maquina y Grado 5 (UNC y NF)

## TORNILLO DE CENTRO DE MUELLE



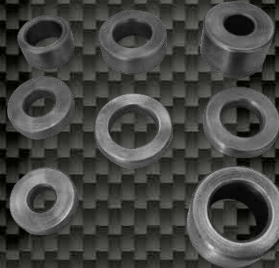
Cabeza normal y Alta

## TUERCAS



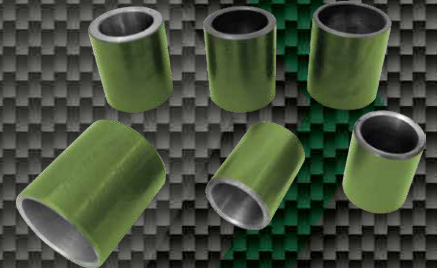
Liviana, Grado 5, Gripco y Seguridad.

## RONDANAS DE AJUSTE



1/2", 9/16", 5/8", 3/4, 7/8", 1"

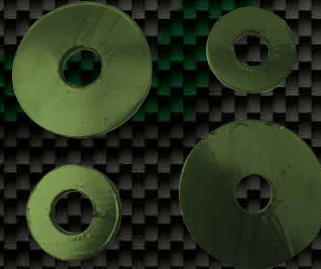
## CASQUILLOS



## RONDANAS P/ TORRES



## RONDANAS FRUEHAUF Y NEWAY



\*VARIEDAD EN DIÁMETROS Y LARGOS

**KIT TRI FUNCIONAL  
TRI FUNCTIONAL KIT**



81-801: Quick align  
81-802: Perno 1 1/8"  
81-809: Buje delgado

**BUJE PARA BALANCIN  
DE POLIURETANO**



**BUJE DE MUELLES  
Y GRANADAS**



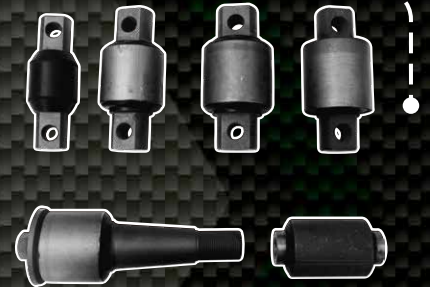
**BUJE PARA BALANCIN  
HULE NEGRO**



**BUJE DE MUELLE  
HULE NEGRO**



**NUCLEOS P/ TENSOR  
HULE NEGRO**



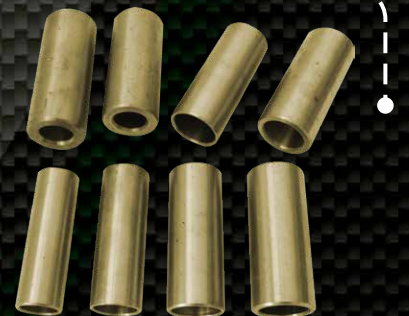
**BUJE HULE METAL RB**



**BUJE BRONCE  
P/ TIRANTE**



**BUJE BRONCE  
P/ MUELLE**



**BUJE BRONCE  
P/ BALANCIN**

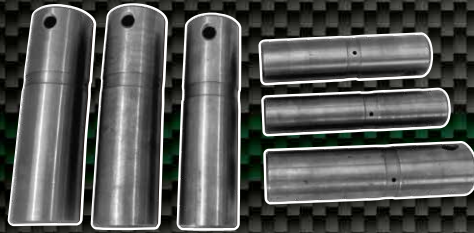


# PERNOS

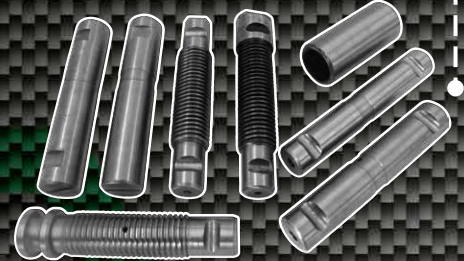
PERNO CON CABEZA



BALANCIN  
EQUALIZER SHIFT



PERNOS  
TRACTOCAMION



## PERNOS DE MUELLE / SPRING PIN

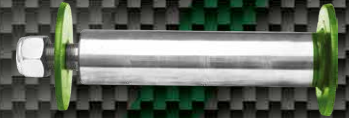
PERNOS VARIOS



PERNOS DE MUELLE



KIT PERNO P/ BAL  
FRUEHAUF



82-106K: 2 X 11

KIT PERNO  
TENSOR FRUEHAUF



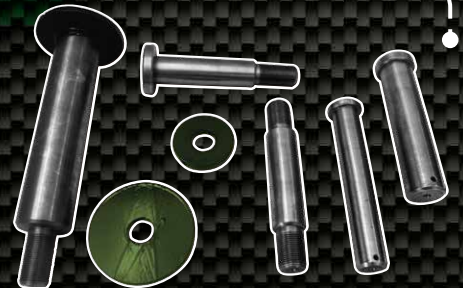
82-117 K: 1 1/4 X 7 1/8

TORNILLO TENSOR  
FRUEHAUF

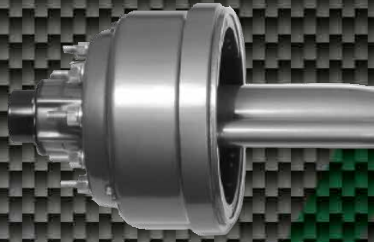


82-118: 1 1/4 X 6 1/2

PERNOS VARIOS



EJE HASTA TAMBORES



Track 71.5 y 77.5

RIN

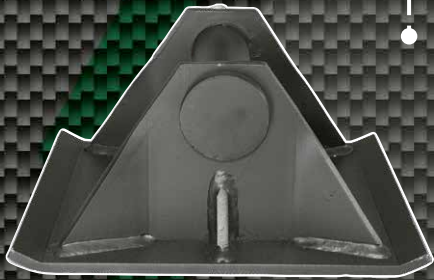


CENTRO EJE HASTA BALATAS



Track 71.5 y 77.5

BASE PI PAT IN UNIVERSAL



77-543

BOLSA DE AIRE HT-300



77-721

AMORTIGUADOR HT-300



77-723

ROTOCHAMBERS



77-546

TOMA DE FUERZA



Automática  
8 Hoyos  
6 Hoyos

PISTON HIDRAULICO



7 MTS<sup>3</sup>  
14 MTS<sup>3</sup>  
30 MTS<sup>3</sup>

# SUSPENSION 44,000 LBS

**KIT DE BUJES**



81-383.

**ARETE INCLINADO**



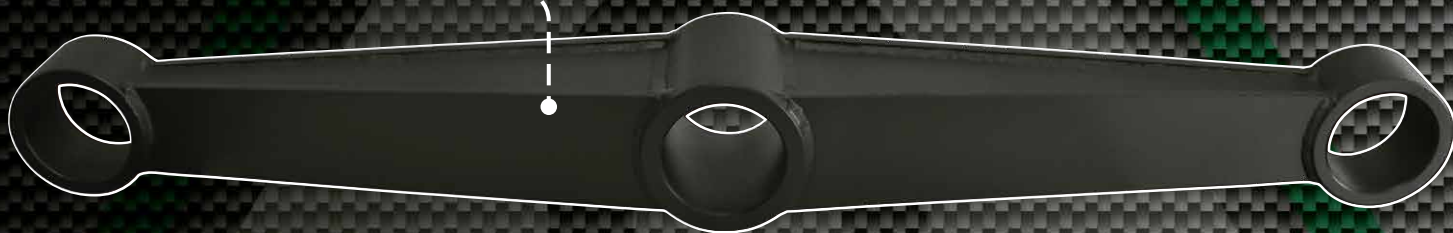
77-758A.

**ARETE RECTO**



77-758.

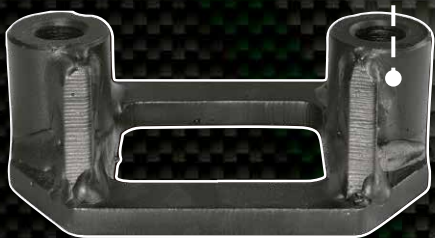
**VIGA IGUALADORA**



77-567: 52" 77-567A: 50" 77-567B: 54" LARGO

## PIEZAS VARIAS / MISCELLANEOUS

**SOPORTE DE TENSOR  
HENDRICKSON 5/8"**



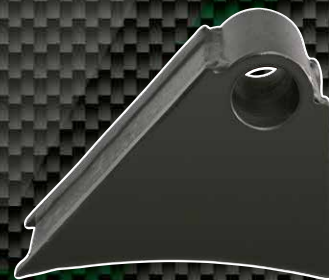
77-566  
O.E.M. 2286

**SOPORTE DE GRANADA GDE.  
HENDRICKSON**



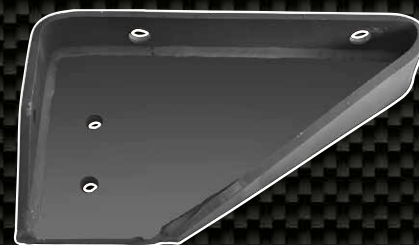
77-563

**SOPORTE DE GRANADA DE  
VÁSTAGO CHICO**

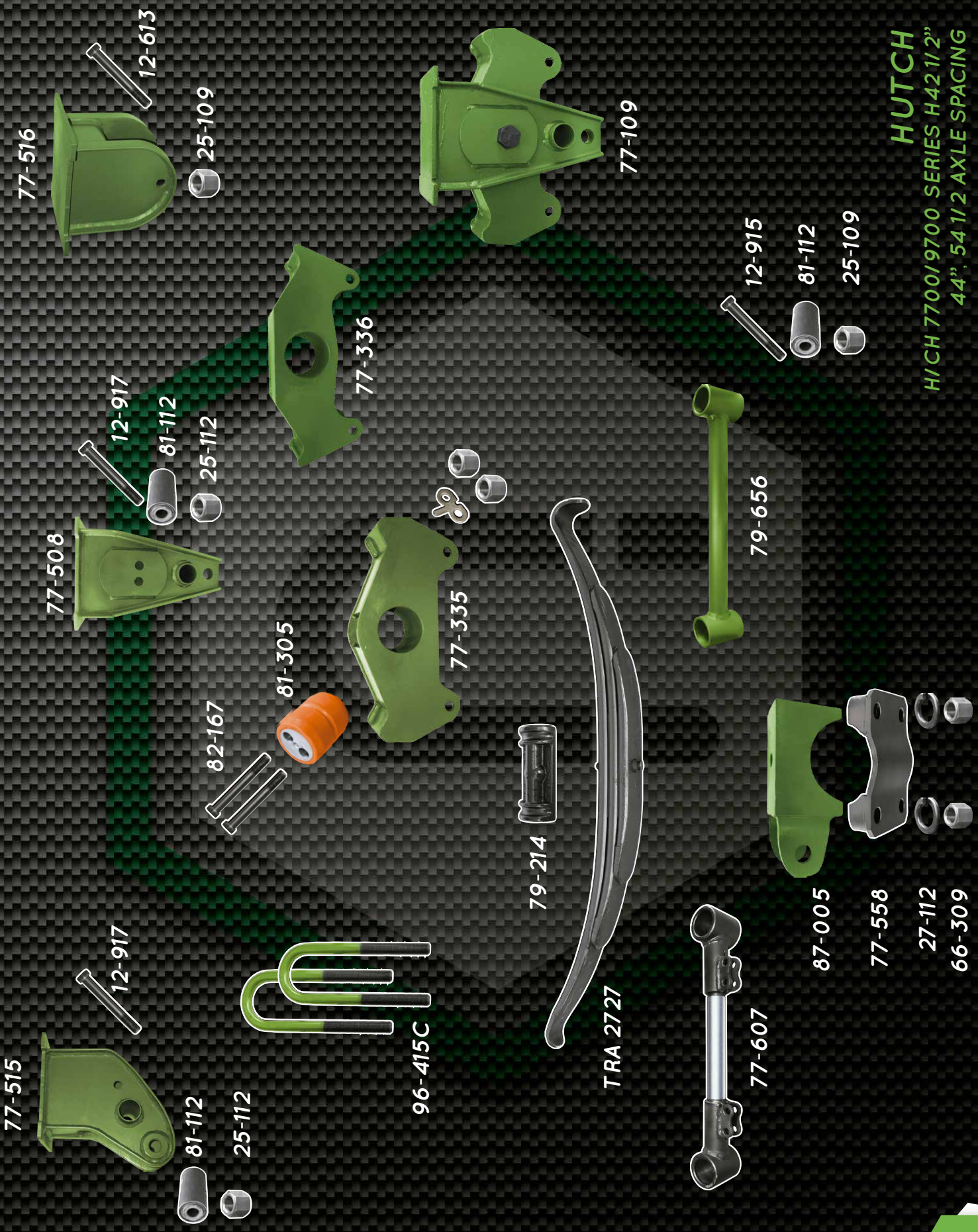


77-564: Der. / Izq.

**ALETA  
HENDRICKSON HAS**



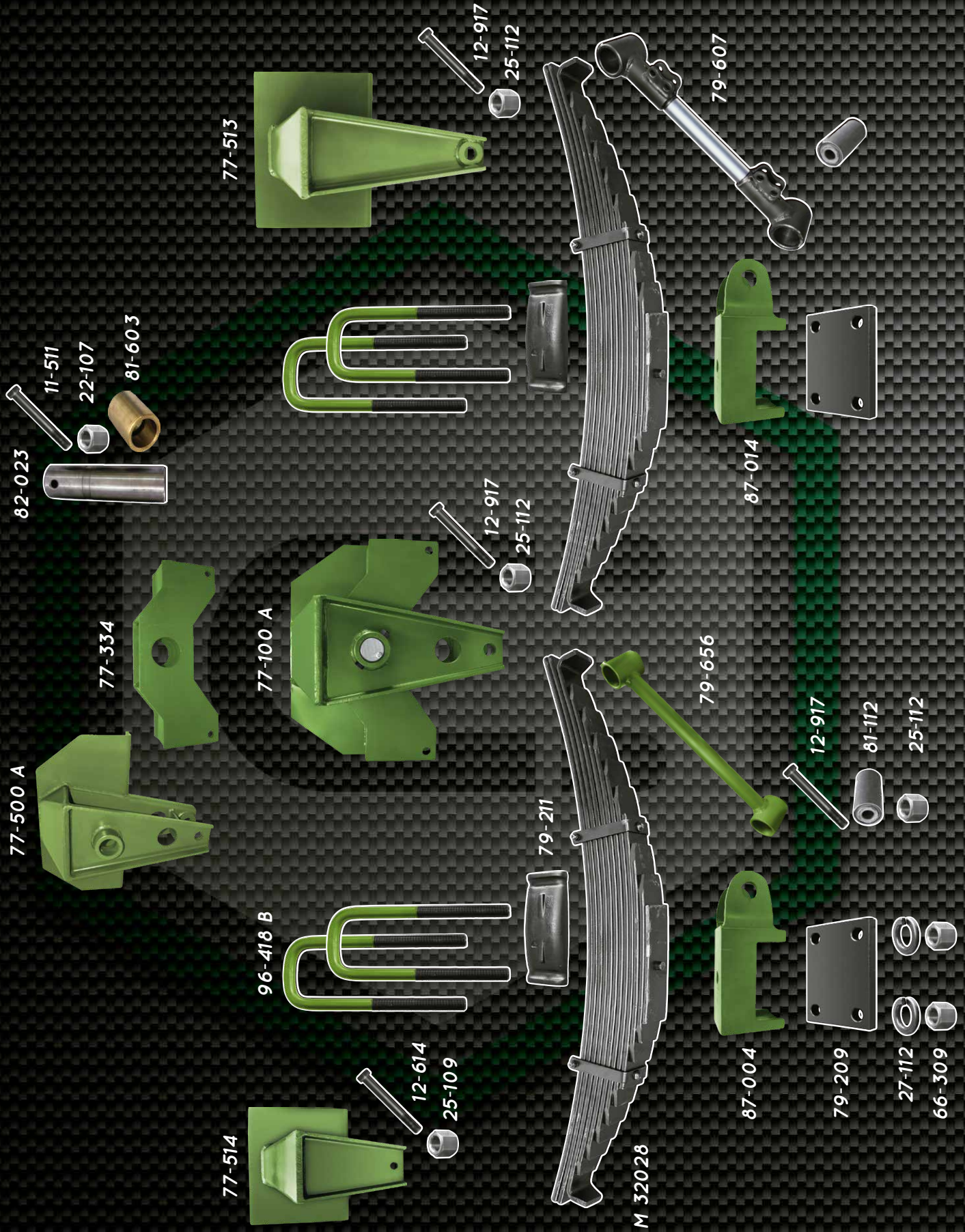
77-767



**HUTCH**  
H/CH 7700/9700 SERIES H42 1/2"  
44" 54 1/2 AXLE SPACING

# SUSPENSIÓN DINA TORHON

1 3/4", 2", y 2 1/2" Puntas en 1" y 1 5/6"



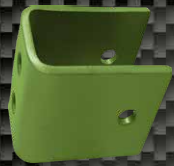


77-122  
SUSPENSIÓN PARA REMOLQUE  
(TRAILITA)

77-370



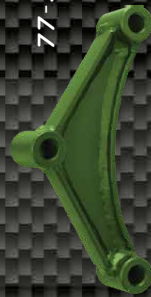
77-532



77-538



77-367



12-561



79-533



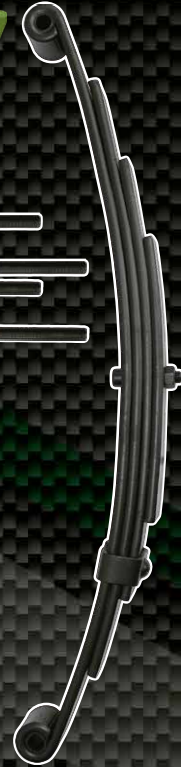
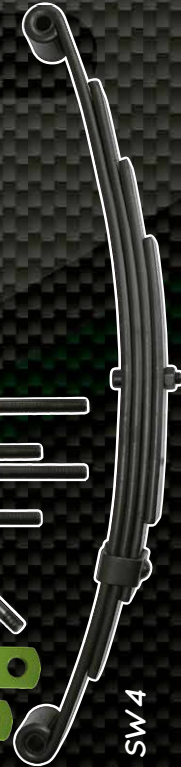
92-106 B



77-568



SW 4





**SUSPENSIÓN HENDRICKSON  
TIPO HT-300  
ALINEACIÓN RÁPIDA Y SOLDABLE**

SUSPENSION CURVO  
HENDRICKSON



**HT 300U**  
30,000 LBS  
77-808K

SUSPENSION GRAN DANES



**HT 250U**  
25,000 LBS  
77-809K

SUSPENSION HT-300



**HT 300**  
30,000 LBS  
77-810K

\*DISPONIBLE ALINEACIÓN RÁPIDA Y SOLDABLE



SUSENSIONES  
**ENSA**  
CATÁLOGO



Tienda: Calzada del Ejercito no. 789  
Col. Quinta Velarde cp 44430  
Guadalajara, Jal.  
Tel: (33) 3601-04-23 / (33) 3619-18-71  
Taller Confianza en tu Camino:  
Carretera a Nogales cp 45010 Zapopan, Jal.

Matriz:  
Camino agua amarilla no. 350  
Col. Toluquilla  
CP 45610 Tlaquepaque, Jal  
Tel: (33) 3619-86-79 (33) / 3650-05-07  
Whatsapp (33) 3791-50-10